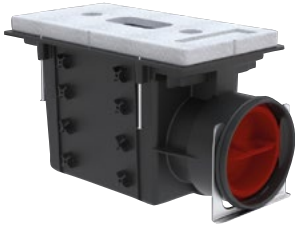


Zehnder CLD-P

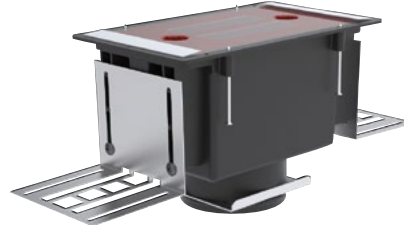
Boca de impulsión/extracción de aire para pared, suelo o techo



Conexión lateral lado corto



Conexión lateral lado largo



Conexión posterior

Condiciones

Plénium de impulsión o extracción de aire fácil de limpiar que consta de una carcasa de metal galvanizado, un elemento de absorción de sonido integrado y unas grapas con tecnología de deslizamiento de fijación para un tubo de ventilación Zehnder ComfoTube 75/90. El volumen máximo recomendado de impulsión/extracción de aire es de 35 m³ / h (por conducto Zehnder ComfoTube 75) y de 50 m³ / h (por conducto Zehnder ComfoTube 90) a una velocidad de aire de 3,5 m / s en la tubería de ventilación. El plenum está equipado con una cubierta protectora de montaje y es adecuado para su instalación en todo tipo de paredes, techos y suelos (se requiere marco telescópico para la instalación en el suelo). Las rejillas de diseño para montaje superficial o empotrado se pueden insertar en la carcasa. La conexión de la tubería puede ser lateral o posterior. El filtro se entrega con la rejilla.

Beneficios

- Se puede utilizar para el montaje en pared, suelo o techo
- El caudal máximo por conducto es:
 - 35 m³ / h por ComfoTube 75
 - 50 m³ / h por ComfoTube 90
- Puede utilizarse en edificios de madera
- Filtro incluido con la rejilla
- Fácil de limpiar
- Control de flujo de aire con Zehnder ComfoSet opcional
- Mismo plenum para suministro y salida de aire
- Barrera de suciedad y película higiénica.
- Clavos inoxidables de aluminio

Especificaciones técnicas generales

Material del plenum	Chapa galvanizada lacada en negro
Dimensiones	224x118x85/115/140
Clase de hermeticidad	Clase D

Números de artículo

Descripción	Dimensiones	Conexión	Núm. de artículo
Zehnder CLD 75			
CLD 75-85 L1	224x118x85	lateral lado corto	990 320 810
CLD 75-85 L2	224x118x85	lateral lado largo	990 320 811
CLD 75-115 L1	224x118x115	lateral lado corto	990 320 812
CLD 75-115 L2	224x118x115	lateral lado largo	990 320 813
CLD 75-115 P	224x118x85	posterior	990 320 814
CLD 75-140 L1	224x118x140	lateral lado corto	990 320 849
CLD 75-140 L2	224x118x140	lateral lado largo	990 320 850
Zehnder CLD 90			
CLD 90-115 L1	224x118x115	lateral lado corto	990 320 845
CLD 90-115 L2	224x118x115	lateral lado largo	990 320 846
CLD 90-115 P	224x118x115	posterior	990 320 847
CLD 90-140 L1	224x118x115	lateral lado corto	990 320 851
CLD 90-140 L2	224x118x85	lateral lado largo	990 320 852

Descripción	Núm. art. RAL 9016	Art.-Nr. Inox
Rejilla Zehnder Roma	990 320 611	990 320 610
Rejilla Zehnder Pisa	990 320 621	990 320 620
Rejilla Zehnder Torino	990 320 631	990 320 630
Rejilla Zehnder Venezia	990 320 641	990 320 640
Rejilla Zehnder Genua	990 320 661	990 320 660

Accesorios

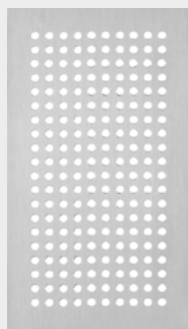
Zehnder ComfoSet

El regulador de caudal Zehnder ComfoSet se utiliza para regular el caudal tanto de impulsión como de extracción del sistema. Según la sección transversal del disco utilizado se reducirá el caudal entre el 20% i el 75%.

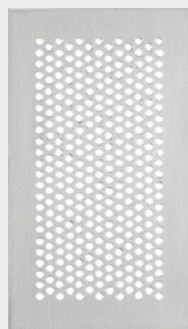


Bastidor deslizante CDBB

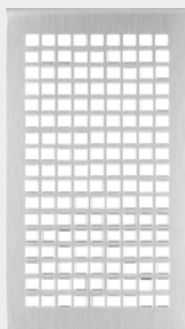
Marco deslizante CDBB para CLD. Adecuado para la instalación en el suelo. Marco telescópico ajustable 40-230mm.



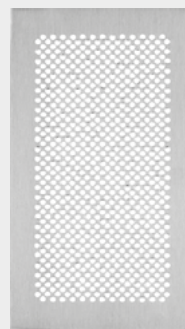
Zehnder Roma



Zehnder Pisa



Zehnder Torino



Zehnder Venezia



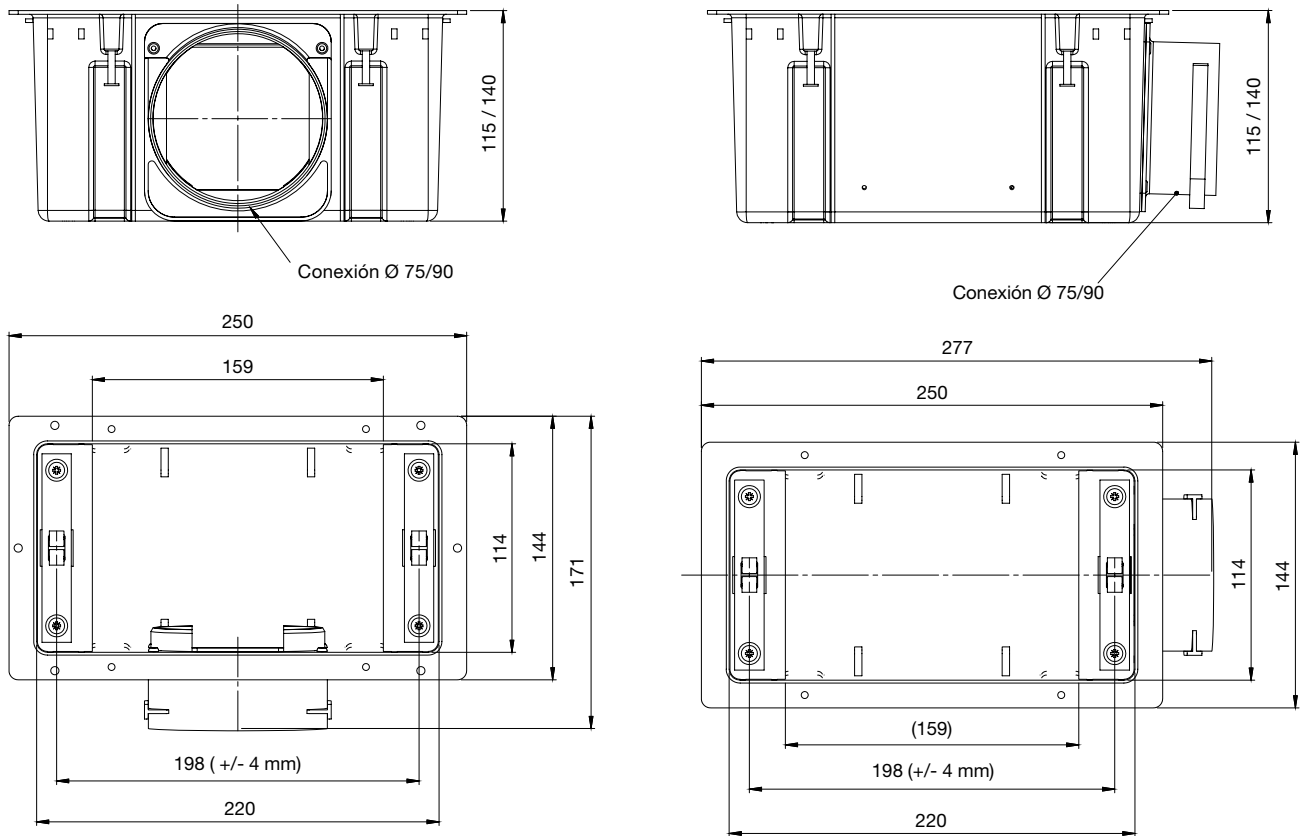
Zehnder Genoa

Todos las rejillas son estándar y están disponibles en blanco (RAL 9016) o acero inoxidable (Inox).

Sujeto a cambios técnicos en cualquier momento. Diseño registrado.

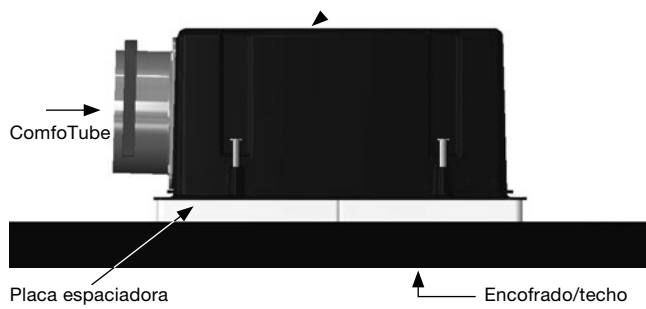
Dimensiones

Zehnder CLD-P



Instalación/Montaje

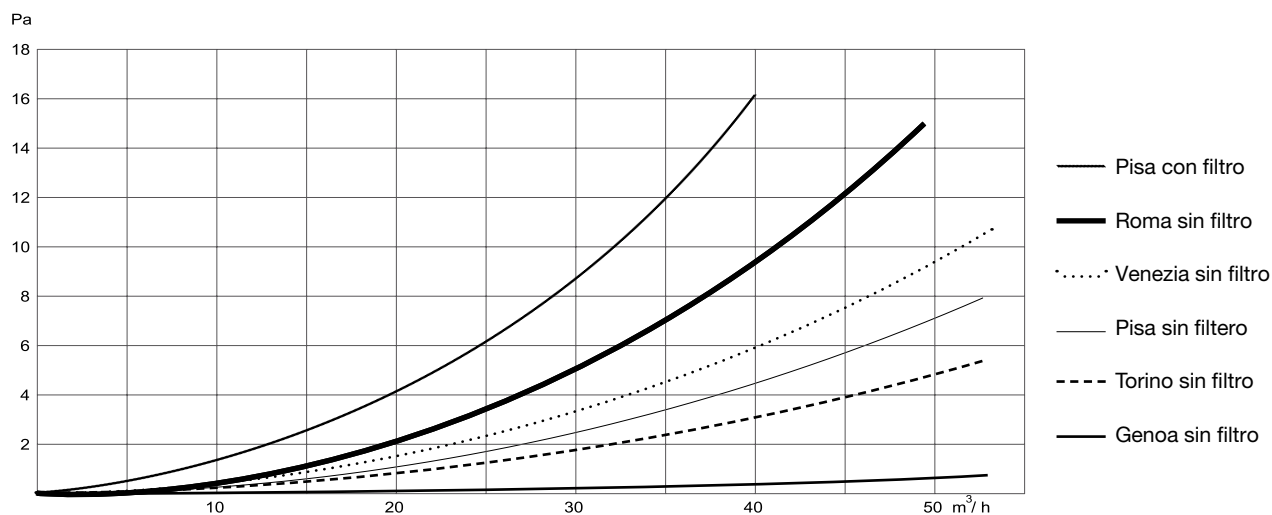
Imagen instalación



Valores sonoros

Desviación según tipo de rejilla max. ± 0.9 dB a 30 m³/h	63	125	250	500	1000	2000	4000	Reducción general
Pérdida (dB)	9,3	8,3	12,4	8,0	18,6	18,2	15,5	14,7

Pérdidas de presión



Zehnder Group Iberica IC, S.A

Argenters, 7 · Parque Tecnològic del Vallès · ES-08290 Cerdanyola · BCN

TEL +34 902 106 140 · FAX +34 902 090 163 · info@zehnder.es · www.zehnder.es

zehnder

ZGES, Español. Todos los derechos reservados.