

RECUPRIMER

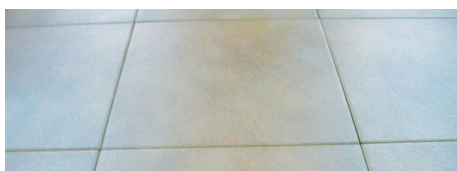


Datos técnicos	
Composición	Resinas acrílicas en disolvente y aditivos cementosos
Densidad	1,40 (+/- 0,03) kg / Litro
Viscosidad	Media
Aspecto	Blanco mate antideslizante
Contenido en sólidos	62 %
Temperatura de aplicación	Entre +5°C y +40°C
Tipo de diluyente	Disolvente universal. Máximo 10 %
Secado al tacto	2 horas
Secado total	5 a 6 horas
Repintable	3 horas
Rendimiento	3 - 6 m ² / kg

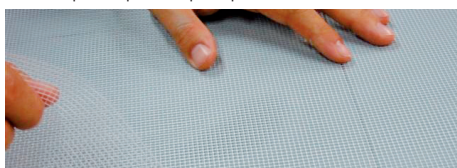
Instrucciones de aplicación

- Se suministra listo para su empleo.
- Los soportes tienen que estar limpios, secos, sin residuos de grasa, algas, líquenes o restos de materiales mal adheridos.
- Se aplica a brocha o rodillo, no gotea.
- Como sellador del proceso impermeabilizante, sólo se aplica una capa.
- No aplicar el producto en condiciones climatológicas adversas (lluvia, nieve, etc).
- No utilizar sobre metales, aluminio, chapa galvanizada o madera.

Modo de aplicación de una pintura impermeabilizante



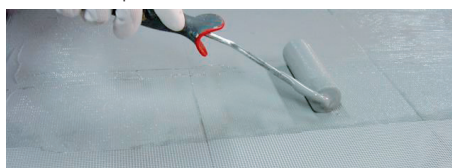
1 La superficie debe estar limpia y seca, sin restos de algas, líquenes o materiales mal adheridos. Está especialmente indicado para superficies poco porosas.



4 Al aplicar la primera capa de Recuflexim se puede colocar una malla para impermeabilizantes Art. N° 0998 101 100. Con esta malla conseguimos aumentar la resistencia del conjunto.



2 Con brocha o rodillo, se aplica una capa de Recuprimer (Art. N° 0893 199 800). Con este producto se crea un puente de unión con las capas sucesivas.



5 Aplicamos la segunda capa de Recuflexim (cruzada en el otro sentido) para garantizar que toda la superficie queda impermeabilizada.

Imprimación selladora para impermeabilizantes

Contenido kg	Art. N°	U/E
5	0893 199 800	1

Propiedades

- Resistente a la alcalinidad de superficies cementosas.
- Sellador de adherencia para recubrimientos impermeabilizantes.
- Transpirable.
- Excelente adherencia sobre superficies poco porosas y duras: cemento, hormigón, rasilla, cerámica, mortero de cal y cemento, piedra, etc.
- Evita la aparición de humedad en superficies cementosas o piedra.
- Protege contra la desintegración del soporte.
- Listo para el uso.

Aplicaciones

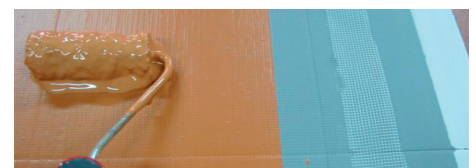
Capa previa de adherencia y sellado sobre soportes cementosos poco porosos en los sistemas de impermeabilización con: RECUFLEXIM (Art. N° 0893 000 60..) y RECULASTIC (Art. N° 0893 199 80..).

Rendimiento

Según porosidad del soporte de 3-6 m² por kilo.



3 Cuando el Recuprimer está seco, se aplica una capa de Recuflexim (Art. N° 0893 199 60...)



6 Una vez seco, aplicamos la última capa con Reculastic Art. N° 0893 199 80... y así podemos transitar sobre ella.

Estos datos son sólo recomendaciones basados en nuestra experiencia. Se recomienda realizar pruebas previas a su uso. Para más información consultar ficha técnica del producto.