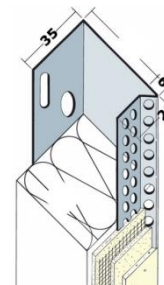


perfil lateral de aluminio para el remate lateral de los sistemas **weber.therm**

- Resuelve el remate lateral
- Refuerza el remate lateral del sistema
- Fácil y rápida instalación
- Para diferentes espesores de material aislante



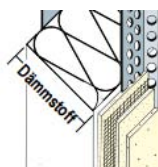
Descripción **weber.therm perfil lateral** es un perfil de aluminio con forma de U, como cierre lateral vertical en fachadas aisladas con sistemas de aislamiento térmico por el exterior.

Aplicaciones Remate lateral en el contorno vertical de los sistemas de aislamiento de aislamiento por el exterior, **weber.therm**, cuando el sistema de aislamiento queda sobresalido del plano de la fachada.

Montaje



Colocar el perfil en el límite del sistema, y colocar la placa a testa posteriormente, encajándola en el mismo.



Posteriormente realizar la aplicación de la capa de revestimiento.

Características técnicas

Características generales	
Composición del material	Aluminio
Norma	DIN EN 485-2+DIN EN 485-4
Color	Gris aluminio
Espesor	0,88 mm
Espesor del aislante	40, 50, 60, 80 mm (*)

(*) otros espesores consultar con el Departamento Técnico.

Observaciones	<ul style="list-style-type: none">• Conservar en un lugar fresco y seco, mantener horizontal en almacén y durante el transporte.• Para su extracción de la caja, abrirla completamente en toda la longitud, y no realizar la extracción de los mismos por un extremo.
Presentación	UNIDAD MÍNIMA DE VENTA: CAJA Perfiles de 2.5 metros de longitud. Cajas de 10 perfiles. Metros lineales por caja: 25 m. Unidad mínima de venta: 1 caja.

Conservación	24 meses en envase original a temperaturas entre +1°C y +25°C en ambiente fresco y seco
---------------------	---

Notas Legales	<ul style="list-style-type: none">• Nuestras indicaciones se realizan según nuestro leal saber y entender, pero no eximen al cliente del examen propio del producto y la verificación de la idoneidad del mismo para el fin propuesto.• Saint-Gobain Weber no es responsable de los errores acaecidos durante la aplicación del producto en ámbitos diferentes de aquellos especificados en el documento, o de errores derivados de condiciones inadecuadas de aplicación o de omisión de las recomendaciones de uso.
----------------------	---