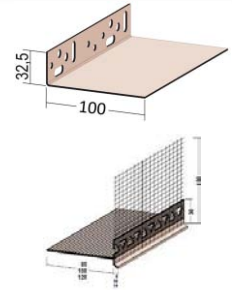


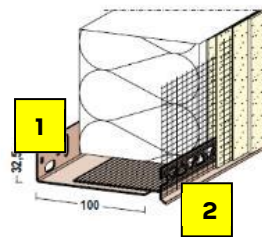
perfil como cierre o arranque horizontal ajustable para espesores de 120 – 200 mm de los sistemas **weber.therm**

- Resuelve el arranque del SATE
- Refuerza el sistema en el contorno inferior
- Recomendado para espesores 120-200 mm



**Descripción**

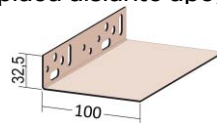
**weber.therm perfil arranque plus base y weber.therm perfil arranque plus var. 120-200 mm** es un perfil de PVC rígido compuesto por 2 piezas que se emplea como cierre o arranque horizontal en zócalos en los sistemas de aislamiento, y está especialmente indicado para espesores de 120 a 200 mm, y cuenta con un anti-goteo en la cara que queda enrasada con el revestimiento exterior.



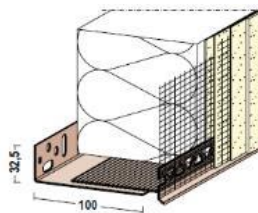
1. **weber.therm perfil arranque plus base**
2. **weber.therm perfil arranque plus var. 120-200 mm**

**Montaje**

**weber.therm perfil arranque plus** está formado por 2 piezas. Colocar **weber.therm perfil arranque plus base** horizontalmente en la parte inferior del sistema la pieza que sirve como base, y fijarlo cada 30-50 cm con tornillos. Una vez colocada la base, se realiza el montaje de la placa aislante apoyándola sobre el perfil.



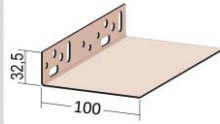
Y una vez se haya colocado la placa y antes de empezar con la aplicación de la capa de regularización se deberá colocar **weber.therm perfil arranque plus var. 120-200 mm**, encajándolo entre placa y perfil, pagando la malla al aislante con el mortero de regularización.



<b>Características técnicas</b>	Material base:	PVC rígido
	Material encaje:	PVC rígido con sistema anti-goteo y malla incorporada

**Presentación**

Unidad mínima de venta: CAJA



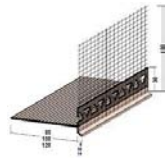
**weber.therm perfil arranque plus base**

Perfiles de 2.0 metros de longitud.

Cajas de 15 perfiles.

Metros lineales por caja: 30 m.

Unidad mínima de venta: 1 caja.



**weber.therm perfil arranque plus var. 120 – 200 mm**

Perfiles de 2.0 metros de longitud.

Cajas de 15 perfiles.

Metros lineales por caja: 30 m.

Unidad mínima de venta: 1 caja.

**Notas Legales**

- Nuestras indicaciones se realizan según nuestro leal saber y entender, pero no eximen al cliente del examen propio del producto y la verificación de la idoneidad del mismo para el fin propuesto.
- **Saint-Gobain Weber** no es responsable de los errores acaecidos durante la aplicación del producto en ámbitos diferentes de aquellos especificados en el documento, o de errores derivados de condiciones inadecuadas de aplicación o de omisión de las recomendaciones de uso.