

2 Aislamiento, revestimiento y renovación de fachadas

weberpral arid

webertherm clima

weberpral prisma

webertherm color

morteros monocapa

revestimiento mineral



pedra:
weberpral arid



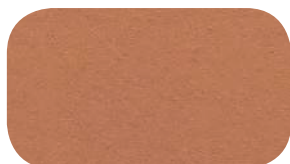
rústico chafado:
weberpral prisma
webertherm clima
webertherm color



rústico:
weberpral prisma
webertherm clima
webertherm color



raspado:
weberpral prisma
webertherm clima
webertherm color



liso:
webertherm clima



fratasado:
webertherm clima
webertherm color



texturado piedra:
webertherm clima
webertherm color



texturado rústico:
webertherm clima
webertherm color

gama webertene

morteros acrílicos



fratasado:
webertene stilo
webertene cromasil



gota:
webertene stilo
webertene cromasil



fratasado fino
webertene micro



rayado:
webertene geos

gama webercal

estucos minerales



liso y mate:
webercal estuco
webercal revoco
webercal flexible



raspado:
webercal revoco

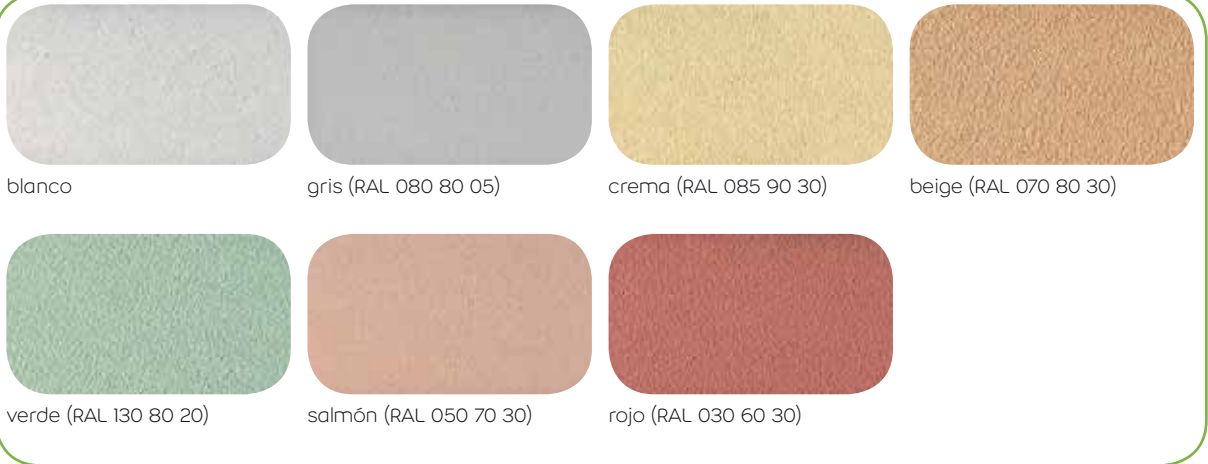


fratasado:
webercal estuco
webercal revoco



brillante:
webercal fino

webercal estuco



webercal fino

webercal flexible



2 Aislamiento, revestimiento y renovación de fachadas

weberpral prisma

webertherm clima

webertherm color



blanco



hueso (RAL 080 90 05)



brisa (RAL 090 90 20)



hidro (RAL 075 90 20)



ambar (RAL 070 80 50)



albero* (RAL 075 80 60)



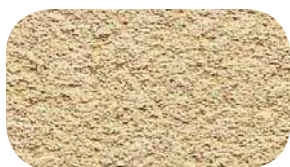
gamuza (RAL 060 80 30)



magma* (RAL 050 60 50)



arena (RAL 070 80 30)



marfil (RAL 070 80 20)



beige (RAL 075 80 20)



piedra (RAL 060 80 20)



madera (RAL 060 70 20)



tierra* (RAL 040 60 20)



ígneo* (RAL 040 50 40)



teja* (RAL 040 40 60)



glaciar (RAL 110 90 05)



gris (RAL 000 85 00)



siena (RAL 090 70 10)



acero* (RAL 000 65 00)



grafi o* (RAL 000 45 00)



índico* (RAL 140 70 05)



nilo (RAL 280 80 05)



jade* (RAL 110 80 20)

webercal revoco



rojo (RAL 040 40 40)



rosa (RAL 050 80 20)



amarillo (RAL 075 80 50)



gamuza (RAL 070 70 40)



beige (RAL 070 80 20)



marfil (RAL 075 90 20)



lino (RAL 085 90 20)



piedra (RAL 060 90 15)



siena (RAL 100 90 20)



cobre (RAL 050 60 50)



gris (RAL 000 80 00)



blanco

weberpral arid



rosa zafi



verde



gris



negro



marrón



blanco



marfi



hueso



antracita



rosa valencia

2 Aislamiento, revestimiento y renovación de fachadas

gama webertene

weber CS plus

PRIMAVERA



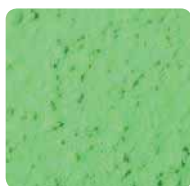
menta 285D



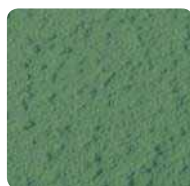
235D



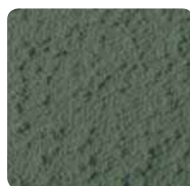
esmeralda* 275B



lima* 285A



230B*



olivo* 235A

VERANO



blanco 100A



hueso 100C



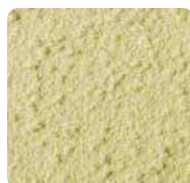
100D



travertino 100E



brisa 105D

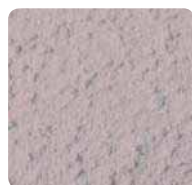


amarillo 121C

OTOÑO



440E



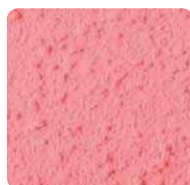
465D



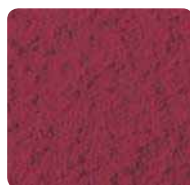
terracota 435B



cuero 440A



coral 425B



415A

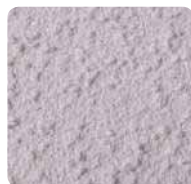
INVIERNO



610E



495E



perla 475D



plata 495D



615D



acero 615C

COLORES CLÁSICOS



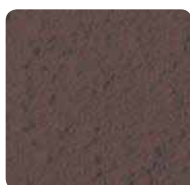
U811



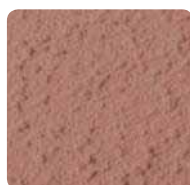
siena U081



U085*



N652*



ígneo E612



R611



240E



alga 240D



caribe* 235C



240B*



musgo* 240A



230A*



eol 130D



arena 130C



155C



ámbar* 155B



duna* 155A



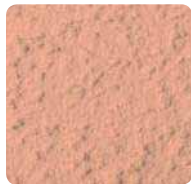
cadmio* 121A



teide 401A



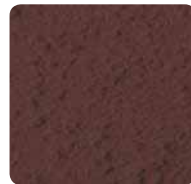
400B*



165C



humo* 465B



marrón* 465A



teja* 445A



600D



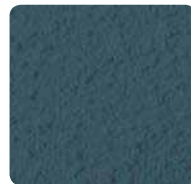
515B*



marino* 515A



lavanda* 545C



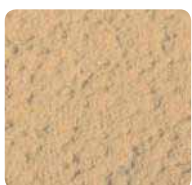
545B*



negro* 615A



L091



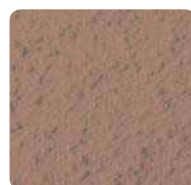
L092



L093



L096



N020



beige U005

Nota: Estos colores son orientativos y pueden variar en función del acabado del producto y las condiciones de obra.
Los colores tienen referencia aproximada a la carta RAL D2 Desing.
*Colores premium: tarifa premium.