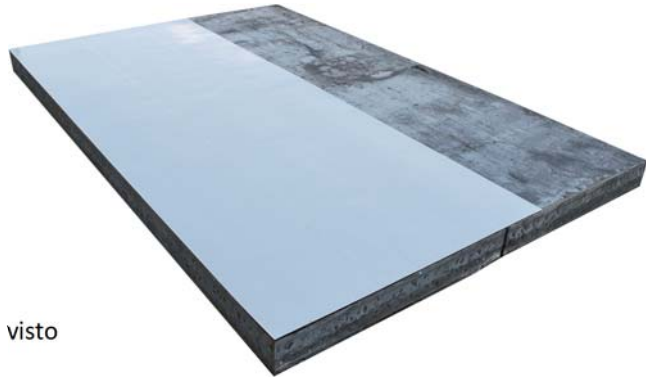


DESCRIPCIÓN DEL PRODUCTO

Composición de lámina formada por capas de celulosa, fibra y resina para la obtención de hormigón arquitectónico liso.



APLICACIONES RECOMENDADAS

- Muros y forjados de hormigón arquitectónico
- Muros de hormigón de todo tipo
- Elementos constructivos de hormigón visto, como: columnas, pilares, balcones, vallas perimetrales, etc.
- Prefabricados especiales para su uso como hormigón visto

CARACTERÍSTICAS TÉCNICAS

DATOS TÉCNICOS	UNIDAD	RESULTADO
Espesor	mm	1.6 ± 0.3
Gramaje medio	Kg/m ²	1.5 ± 0.2
Estabilidad dimensional	%	L 0% / A 0% / E -0%
Resistencia a la tracción	MPa	90

Nota: los datos mencionados están sujetos a experiencias desarrolladas por el proveedor de la materia prima.

MEMORIA DESCRIPTIVA

__ m² de lámina composite desechable "VALERO LHV LISSO", de 1.5 mm de espesor, incorporada a la cara interior del encofrado, para obtener una superficie de hormigón con acabado visto liso.

DIMENSIONES LÁMINAS

Largo: ≈ 3000 mm *

Ancho: ≈ 1200 mm *

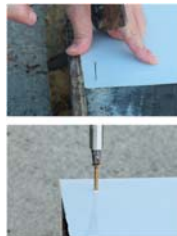
*Otras medidas consultar

VENTAJAS

Estabilidad dimensional



Alta resistencia al desgarro



Hormigón arquitectónico de gran calidad



Versatilidad, daptable a cualquier tipo de encofrado



CONSIDERACIONES *

No necesita desencofrantes



No golpear con ferralla o vibrador



Manual técnico de colocación y instrucciones de montaje



* Para más información consultar manual técnico e instrucciones de montaje.