



Ficha técnica



Canales **73** en **U23X** color blanco

Descripción

Uso

- Canal de tapa exterior y de montaje superficial sobre pared o techo para la distribución de cables en instalaciones eléctricas y de comunicaciones.
- Aplicaciones interiores y exteriores. Buen comportamiento frente a los rayos UV y a la intemperie. Más de 40 años de experiencia en instalaciones al exterior.
- Compartimentación flexible para la separación y protección de los circuitos de los distintos servicios.
- Sistema de marcos y placas que permiten adaptar cualquiera de los mecanismos habituales del mercado.
- Cajas modulares 85xxx-2 para la alimentación de puestos de trabajo adosados a la canal o directamente por pared. Configuración estándar de un puesto de trabajo de 4, 6 u 8 mecanismos
- Las canales de altura 40mm y 60mm disponen de uniones entre tramos para realizar instalaciones suspendidas.

Instalación

- Montaje a presión de la tapa y de los elementos de acabado, extraíbles mediante útil.
- Los elementos de acabado se componen de dos piezas que permiten la retención de los cables, evitan deslizar la tapa durante el montaje y cubren los cortes de la tapa.
- Se incluye un puente cada 0,5 m que retiene los cables. Su montaje garantiza el grado de protección contra daños mecánicos declarados (grados IK), que la cubierta de acceso solo puede abrirse con herramienta y, en montajes a intemperie, se asegure la retención de la tapa.
- Longitud 3 m y base perforada cada 250 mm para agilizar el montaje.
- Posibilidad de instalar cantoneras que protegen los cables de comunicaciones respetando sus radios de curvatura.
- Protegida mediante film. Garantiza que el producto se mantenga en perfecto estado durante el transporte y puesta en obra.

Diseño

- Color: Blanco RAL 9010.
- Homogeneidad de colores entre la canal, los elementos de acabado y los adaptadores para mecanismos.
- Puede pintarse para integrarse en el entorno.

Instrucciones de montaje

- Para el cumplimiento de las características definidas en el presente documento, la instalación se ha de realizar de acuerdo con las instrucciones de montaje que se suministran en el embalaje del producto principal y están disponibles también en la página www.unex.net.

Marcas de calidad ⁽¹⁾



EN 50085-2-1:2006 +
A1:2011
Nº Licencia: NF004_1056



EN 50085-2-1:2006 +
A1:2011
Nº Licencia: 101832



GOST P 50827:2009 (GOST
R 50827:2009)
POCC RU.11AK01.H00065



Según norma UNE-EN ISO 9001:2015 para el diseño, la producción y la comercialización de Sistemas de La Marca Unex.

www.unex.net
unex@unex.net

ASISTENCIA TÉCNICA
PERSONALIZADA

900 166 166



Ficha técnica



Canales **73** en **U23X** color blanco

Homologaciones ⁽¹⁾



Rules for the Classification of Steel Ships
Certificat d'Approbation de type n° 05116/H1 BV



ГОСТ P 53313-2009 (GOST R 53313-2009)
C-ES.A509.B.00636



NI 52.40.02
Licencia: Anexo de Suministradores. Canales: 30x40, 40x60, 60x90 y 60x110 mm

Características del sistema de canales

Materia prima

Canales	U23X (Ver datos técnicos de materia prima).
Elementos de acabado y funcionales	U24X (Ver datos técnicos de materia prima).

Aplicaciones

Aplicaciones ⁽³⁾	Instalaciones exteriores e interiores. Ver selección de canales según REBT.
-----------------------------	---

Contenido de silicona

Sin silicona	<0,01%
--------------	--------

Directiva 2011/65/EU

RoHS Compliant	Conforme.
----------------	-----------

EN 50085-2-1:2006 + A1:2011

Temperatura mínima de almacenamiento y transporte	-45°C
Temperatura mínima de instalación y aplicación	-25°C
Temperatura máxima de aplicación	+60°C
Resistencia a la propagación de la llama	No propagador de la llama.
Continuidad eléctrica	Sin continuidad eléctrica.
Características de aislamiento eléctrico	Con aislamiento eléctrico.



Según norma UNE-EN ISO 9001:2015 para el diseño, la producción y la comercialización de Sistemas de la Marca Unex.

www.unex.net
unex@unex.net

ASISTENCIA TÉCNICA
PERSONALIZADA

900 166 166



Ficha técnica



Canales **73** en **U23X** color blanco

EN 50085-2-1:2006 + A1:2011

Grado de protección proporcionado por la envolvente	<ul style="list-style-type: none"> • IP4X. Semiempotrado o de montaje superficial en la pared o techo. • IP2X. Montado separado de la pared o techo utilizando dispositivos de fijación.
Retención de la cubierta de acceso al sistema	Cubierta de acceso que solo puede abrirse con herramientas.
Separación de protección eléctrica	Con y sin tabique de separación de protección interna.
Tipos de montaje previstos	<ul style="list-style-type: none"> • Semiempotrado o de montaje superficial en la pared o techo. • Montado separado de la pared o techo utilizando dispositivos de fijación (Canales de altura 40mm y 60mm).
Prevención contacto con líquidos	No aplica.
Tipo	Tipo 2. Tipo 3.
Tensión asignada	750 V
Protección contra daños mecánicos ⁽⁴⁾	IK08
Fijación del adaptador para mecanismos destinados a tomas de corriente	Resistencia a la extracción de 81 N

EN 60695-2-11:2001

Resistencia al calor anormal: Ensayo del hilo incandescente	Grado de severidad: 960°C
---	---------------------------

Normativa de obligado cumplimiento

Directiva de Baja Tensión 2014/35/EU

Marcado CE	Conformidad a la norma EN 50085-2-1:2006+A1:2011.
------------	---

REBT, RD 842/2002, ITC-BT-21, apartado 3.2. / RICT, RD 346/2011 / Clasificación Unex según EN 50085-1:1997

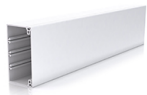
Resistencia al impacto	Fuerte.
Temperatura mínima de instalación y de servicio	-25°C
Temperatura máxima de instalación y servicio	+60°C
Propiedades eléctricas	Aislante.
Resistencia a la propagación de la llama	No propagador.
Resistencia a la penetración de objetos sólidos ⁽⁵⁾	IP4X
Retención de la tapa	Abrible solo con herramienta.



Según norma UNE-EN ISO 9001:2015 para el diseño, la producción y la comercialización de Sistemas de la Marca Unex.

www.unex.net
unex@unex.net

ASISTENCIA TÉCNICA
PERSONALIZADA
900 166 166



Ficha técnica



Canales **73** en **U23X** color blanco

Características de materia prima U23X

- Materia Prima base: PVC
- Contenido en siliconas: <0,01% ⁽⁶⁾
- Contenido en ftalatos s/ASTM D2124-99:2004: <0,01% ⁽⁶⁾
- Rigidez dieléctrica s/EN 60243-1:2013: 18±5 kV/mm
Probeta espesor 2,5 mm.
- Reacción al fuego s/UNE 201010:2015: Clasificación: M1
- Ensayos de inflamabilidad UL de materiales plásticos s/ANSI/UL 94: 1990: Grado UL94: V0
- L.O.I. Índice de oxígeno s/EN ISO 4589:1999 + A1:2006: (Concentración %) = 52±5
- Coeficiente de dilatación lineal: 0,07 mm/°C m. ⁽⁷⁾
- Comportamiento frente a agentes químicos: Las normas ISO/TR 10358 y DIN 8061 indican el comportamiento del PVC rígido frente a una serie de productos químicos en función de la temperatura y la concentración.
Resiste el ataque de la mayoría de:
 - Aceites (minerales, vegetales y parafinas)
 - Acidos orgánicos e inorgánicos (diluidos o concentrados)
 - Acidos grasos
 - Alcoholes
 - Carbonatos, Fosfatos, Nitratos, Sulfatos y otras soluciones salinas
 - Hidrocarburos alifáticos
 - Hidróxidos (diluidos o concentrados)Sin embargo, es atacado por la mayoría de:
 - Aminas
 - Cetonas
 - Fenoles
 - Hidrocarburos aromáticos ⁽⁷⁾
- Ensayo de resistencia al Ozono s/ASTM D-1149: Sin grietas a 2 aumentos
- Homologación UL: UL File E317944 (sólo formulación extrusión color gris y azul)

Características de materia prima U24X

- Materia Prima base: PVC
- Contenido en siliconas: <0,01% ⁽⁶⁾
- Contenido en ftalatos s/ASTM D2124-99:2004: <0,01% ⁽⁶⁾
- Rigidez dieléctrica: Aislante
- Reacción al fuego s/UNE 201010:2015: Clasificación: M2
- Ensayos de inflamabilidad UL de materiales plásticos s/ANSI/UL 94: 1990: Grado UL94: V0
- Coeficiente de dilatación lineal: 0,07 mm/°C m. ⁽⁷⁾
- Comportamiento frente a agentes químicos: Las normas ISO/TR 10358 y DIN 8061 indican el comportamiento del PVC rígido frente a una serie de productos químicos en función de la temperatura y la concentración.
Resiste el ataque de la mayoría de:
 - Aceites (minerales, vegetales y de parafina)
 - Acidos (diluidos o concentrados)
 - Acidos grasos
 - Alcoholes
 - Hidrocarburos alifáticos
 - Hidróxidos
 - Soluciones salinas ⁽⁷⁾
- Ensayo de resistencia al Ozono s/ASTM D-1149: Sin grietas a 2 aumentos





Ficha técnica



Canales **73** en **U23X** color blanco

Notas

1. Excepto referencias nuevas, en proceso de obtención de marcas de calidad y homologaciones. Ver información actualizada por referencia en www.unex.net
2. Homologación para el tipo de montaje siguiente: Semiempotrado o de montaje superficial en la pared o techo.
3. En instalaciones exteriores y ambientes químicos agresivos es conveniente una revisión periódica del estado de la instalación. En instalaciones al exterior puede producirse un cambio de color del material que no afecta a las características mecánicas del mismo. Con el fin de absorber las dilataciones causadas por los cambios de temperatura de las instalaciones exteriores, se recomienda usar fijaciones metálicas cada 0,5 m, dejar una separación de 1 cm entre tapas y colocar tapas finales en los extremos de los recorridos en vertical. En caso de pintado, las pinturas de color oscuro provocan un mayor calentamiento del producto una vez expuesto al sol, por ello se recomienda utilizar Canales 73 en U43X.
4. El conjunto de referencias 73xxx-2 está certificado por LCIE y VDE como sistema IK08 de Tipo 2 y Tipo 3. Las referencias 85023-2, 85033-2, 85043-2 están certificadas como sistema IK07 de Tipo 3.
5. Montada sobre pared o techo. En caso de instalaciones suspendidas, la canal tiene un grado de protección IP2X debiéndose usar solo cable con cubierta.
6. Limite de detección para la técnica analítica aplicada
7. Las características marcadas se basan en ensayos puntuales sobre la materia prima utilizada para la fabricación de nuestros productos o bien reflejan los valores generalmente aceptados en la práctica por los fabricantes de materia prima y que facilitamos únicamente a título informativo y de orientación.

* La información de este documento es un resumen de los datos más utilizados por nuestros clientes. Para más detalle contacte con nuestra asistencia técnica.

** Unex aparellaje eléctrico, S.L. se reserva el derecho de modificar cualquiera de las características de los productos que fabrica. Este documento es una copia no controlada, que no se actualizará al producirse cambios en su contenido.

05/02/2021



Según norma UNE-EN ISO 9001:2015 para el diseño, la producción y la comercialización de Sistemas de la Marca Unex.

www.unex.net
unex@unex.net

ASISTENCIA TÉCNICA
PERSONALIZADA
900 166 166