



# TIEMME

## FOGLIO PE FILM POLIETILENO

### Art. 4503

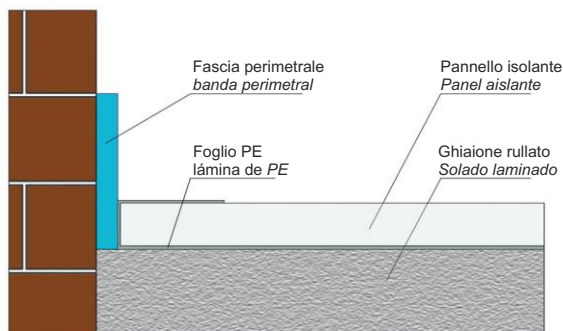
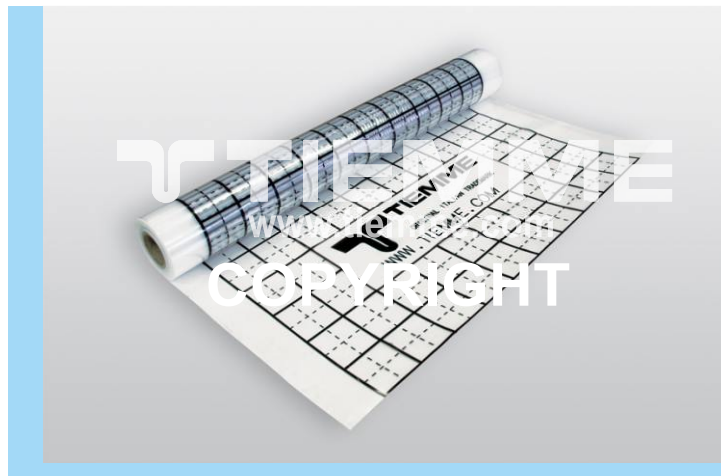
### Descrizione

### Descripción

Il foglio PE (polietilene) ha la funzione sia da isolante sia da barriera antiumidità. Nel caso di posa dei pannelli isolanti sopra la terra bisogna interporre tra il terreno e lo strato isolante i fogli PE (vedi figura). La posa della barriera all'umidità deve seguire i seguenti criteri:

- sovrapposizione di due strisce adiacenti di almeno 80 mm e fissaggio con nastro adesivo;
- risalita, in prossimità delle strisce isolanti perimetrali, dello strato isolante in modo da garantire l'isolamento alle infiltrazioni di cemento tra massetto e soletta.

Nel caso di installazione di pavimentazione in legno fare riferimento alla norma UNI 11371.



*El film PE (polietilene) funciona como aislante como barrera antihumedad.*

*En caso de poner el panel aislante directamente en el suelo, es recomendable poner el film antihumedad entre el suelo y el panel aislante. Para poner la barrera anti humedad se deben tener en cuenta las siguientes consideraciones:*

- *Se deben poner dos tiras adhesivas de al menos 80 mm y debe fijarse con cinta adhesiva.*
- *En proximidad de las bandas aislantes perimétricas, el aislamiento debe subir para asegurar el aislamiento de infiltraciones de cemento entre el mortero y la losa.*

*En el caso de instalaciones con parquet referirse a la norma UNI 11371.*

### Caratteristiche dimensionali

### Características dimensionales

CODICE Código	4 5 0 0 0 2 5
Spessore Espesor	0,2 mm
Lunghezza Longitud	100 m
Altezza Altura	1,2 m
Superficie utile Superficie útil	120 m <sup>2</sup>

### Caratteristiche tecniche

### Características técnicas

PROPRIETA' Propiedad	UNITA' UNIDAD	VALORE VALOR
Sd (Spessore d'aria equivalente) Sd (espesor de aire equivalente)	m	16
$\mu$ (Resistenza alla diffusione del vapore acqueo) $\mu$ (resistencia a la difusión del vapor de agua)	/	80000
Densità Densidad	g/cm <sup>3</sup>	0,923
Carico di snervamento Producción de tensión	MPa	11/9
Carico di rottura Carga de rotura	MPa	16/15
Allungamento e rottura Alargamiento y rotura	MPa	514/671
Trazione e rottura Tracción y rotura	N	40

TIEMME Raccorderie S.p.A. si riserva di apportare modifiche in qualsiasi momento senza preavviso.  
Raccorderie TIEMME S.p.A. se reserva el derecho a realizar cambios en cualquier momento sin previo aviso.  
È vietata qualsiasi forma di riproduzione, se non autorizzata.  
Queda prohibida cualquier forma de reproducción.



TIEMME Raccorderie S.p.A.  
Via Cavallera 6/A (Loc. Barco) - 25045 Castegnato (Bs) - Italy  
Tel +39 030 2142211 R.A. - Fax +39 030 2142206  
info@tiemme.com - www.tiemme.com  
©TIEMME Raccorderie S.p.A. 4503\_ESP Rev. 0 02-16

