



Terapia Urbana

Proyectos realizados. v2
2010-2018

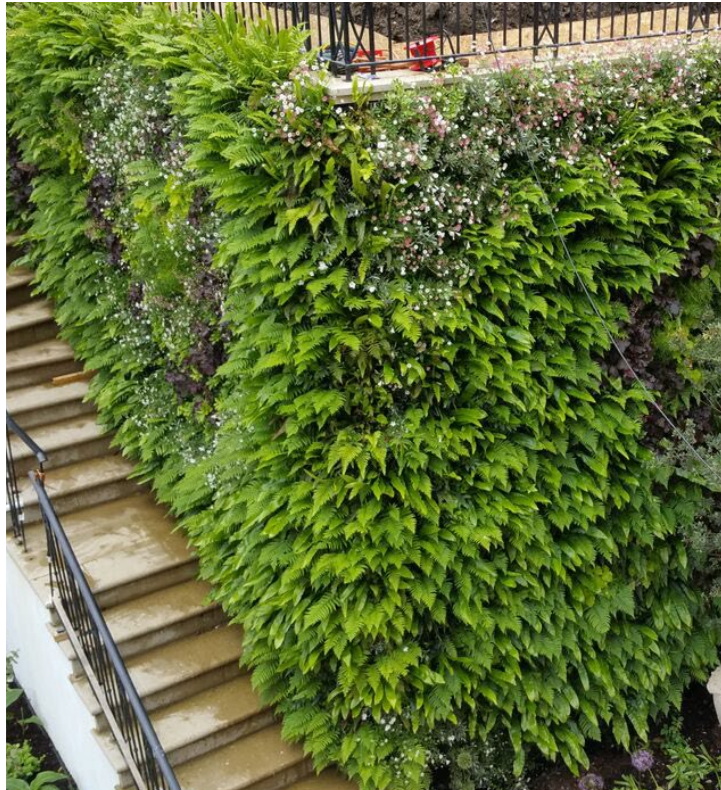




Jardín Vertical en Hospital Quirón Sagrado Corazón (España - Sevilla)

El jardín vertical se desarrolla en planta baja sobre la medianera izquierda del conjunto ampliado, siendo visible desde el vestíbulo principal de acceso a la clínica. Tiene unas dimensiones de 17,00 m x 2,20 m de alto y está compuesto por más de 1400 plantas seleccionadas de entre más de 40 especies vegetales





Jardín vertical Ridgefield (Reino unido)

jardín vertical de 70 m² ubicado en un patio exterior de dos plantas de altura, y cuenta con dos escaleras a cada lado del patio en forma de U, por lo que el jardín se distribulle en dos paños enfrentados siguiendo el recorrido de cada escalera y conectando las dos alturas



**Jardín Vertical interior en Bar
“Mamarracha, tapas y brasas”**
(España - Sevilla)

Jardín Vertical con sistema Fytotextile donde se han empleado 475 plantas, con especies tales como la Maranta Leuconera, Soleirolia, Asplenium Nidus o Espatiphilum. Se han organizado las plantas en formas plásticas y sinuosas, para reforzar el carácter orgánico del conjunto, potenciando la sensación natural del jardín vertical, a la vez que dota de escala al local, poniendo en valor toda su altura libre





Jardín Vertical en apartamentos turísticos “El Armador” (España - Cádiz)

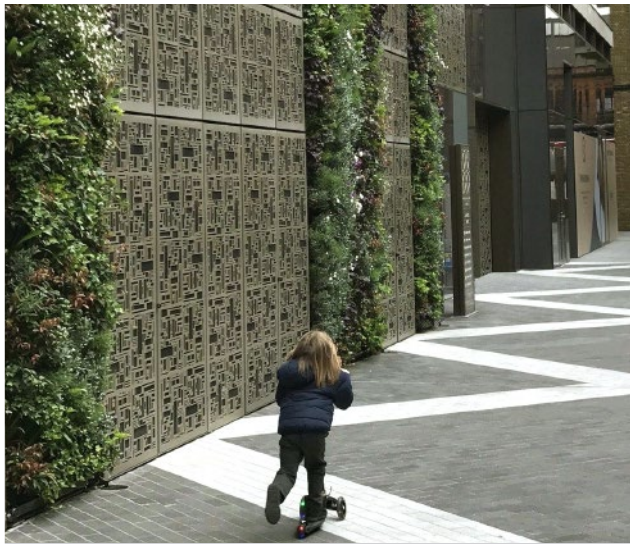
El diseño del jardín vertical se inspira en motivos marinos, las olas, el mar y una embarcación de vela, que se distribuyen entre los 3 paños, reforzando la conexión en vertical de estos en clara alusión al nombre “El Armador” y la tematización del hotel, que evoca la histórica tradición marinera de Cádiz, en constante relación con el mar.





Jardín Vertical en rehabilitación antiguas Bodegas Mora (España - Córdoba)

Este proyecto está incluido en la rehabilitación integral del antiguo edificio de las Bodegas Mora en Lucena, y adaptación como centro polivalente de servicio ciudadano. El diseño paisajístico planteado para este jardín vertical interior se basa en un mosaico romano que recrea los motivos de vid y uvas, evocando la actividad de bodega que históricamente albergaba el edificio.

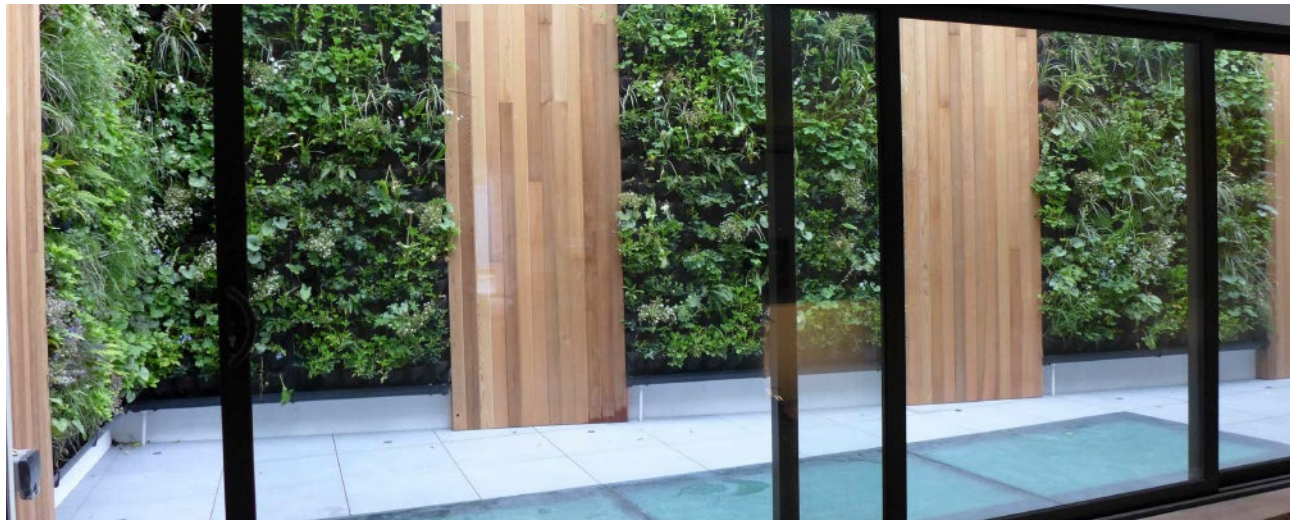
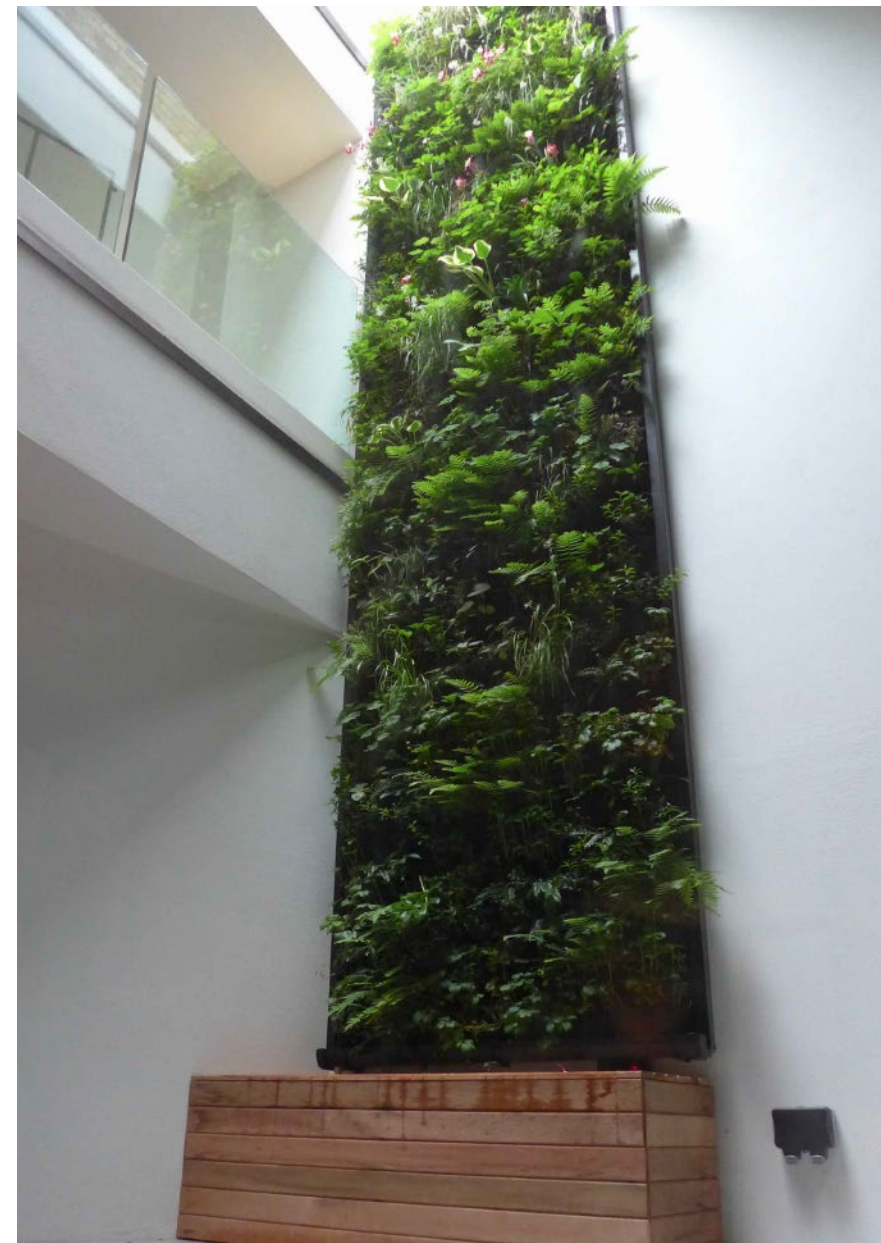


Tower Bridge
(Reino unido - Londres)



Jardín Vertical en Hotel **GL**
C/ Castelar (Mercer Hoteles)
(España - Sevilla)

Se trata de un Jardín ubicado en el pantio interior, dentro del Hotel Mercer Sevilla. Su ejecución se enmarcó dentro del proyecto de Cruz y Ortiz para la rehabilitación de la antigua casa palacio ubicada en pleno casco histórico de Sevilla y reconvertida en un Hotel **** GL. Este jardín tiene una altura de 15 m y una superficie total de 45 m²



Jardín Vertical interior en Wellington Close

(Reino Unido - Londres)

Jardín vertical en el interior de vivienda privada en Londres, cuya instalación fue realizada por nuestro partner [Scotscape Ltd.](#) Imágenes tomadas justo tras la plantación, donde se aprecia un alto grado de cobertura desde el primer momento, sin necesidad de esperar mucho tiempo.



Jardín Vertical en Plaza Levante (Bilbao - España)

Jardín Vertical Instalado sobre la cara exterior de la pared de una pista de frontón, en la plaza Levante, este enorme jardín vertical incorpora una superficie de 320 m² al corazón del barrio de Deusto en Bilbao. El diseño paisajístico incorpora elementos locales como las traineras, los acantilados de la costa cantábrica y la arquitectura local, integrando naturaleza y tradición.





Jardín Vertical interior en sede DGNB (Stuttgart - Alemania)

La instalación del pequeño muro verde de apenas 5,25 m², a modo de oasis de naturaleza en el centro de las oficinas del DGNB, explota la flexibilidad del sistema Fytotextile® adaptándose a una superficie curva, y resuelve el cruce de circulaciones interiores de una manera suave. El diseño se ha inspirado en una de las secciones de la obra de Van Gogh, "la noche estrellada"



Vivienda particular (Sevilla - España)

Jardín vertical ubicado en patio interior de una vivienda de uso residencial que sirve de nexo de unión entre todas las plantas y gracias a los paramentos de vidrios con los que se ha proyectado la vivienda es visible desde cualquier punto. Este jardín tiene una disposición totalmente vertical con una altura de 12 m y una anchura de 2,5 m



Jardín Vertical en InteriorPark Store (Alemania - Stuttgart)

La peculiaridad de este jardín, instalado por nuestro partner [Art Aqua](#) en la nueva tienda de InteriorPark, es que el sistema se ajardina a dos caras sobre un panel rígido suspendido del techo, lo que permite que el jardín pueda balancearse suavemente, reforzando el carácter de ligereza del sistema fytotextile y adquiriendo un fuerte protagonismo en el interior de su nuevo showroom.



Bulevar Salvador Allende *(Alcobendas - España)*

El Ayuntamiento de Alcobendas, en su vocación innovadora, ha apostado por instalar un jardín vertical exterior en el Bulevar Salvador Allende, que ocupa una superficie total de 43 m²



**Jardín Vertical en el Parque
Botánico y Orquidario de Estepona**
(España - Málaga)

Jardín Vertical compuesto por dos superficies realizadas con módulos Fytotextile® de 60 y 40 m², a ambos lados de una cascada espectacular que preside el espacio central del singular edificio construido por el Ayuntamiento de Estepona.





Jardín Vertical en WIMBLEDON
(Reino Unido - Londres)



Jardín vertical en Farmacia (España - Sevilla)

Jardín vertical instalado en la fachada de un edificio comercial en Sevilla. Este jardín está dividido en cuatro sectores con orientaciones distintas, por lo que el estudio de soleamiento para la selección de especies fue fundamental para cubrir una superficie de 28,61 m² con más de 1290 plantas.



Jardín vertical exterior
Plaza de armas
(España - Sevilla)

Jardín vertical en salida de emergencia de plaza pública, donde se combina el diseño y la selección de especies entre el jardín vertical y la cubierta ajardinada para conseguir una visión armónica, El proyecto tiene 5 salidas con diferentes orientaciones con horas de sol distintas en las diferentes épocas del año, por lo que la acertada selección de especies es primordial para la vida del jardín.



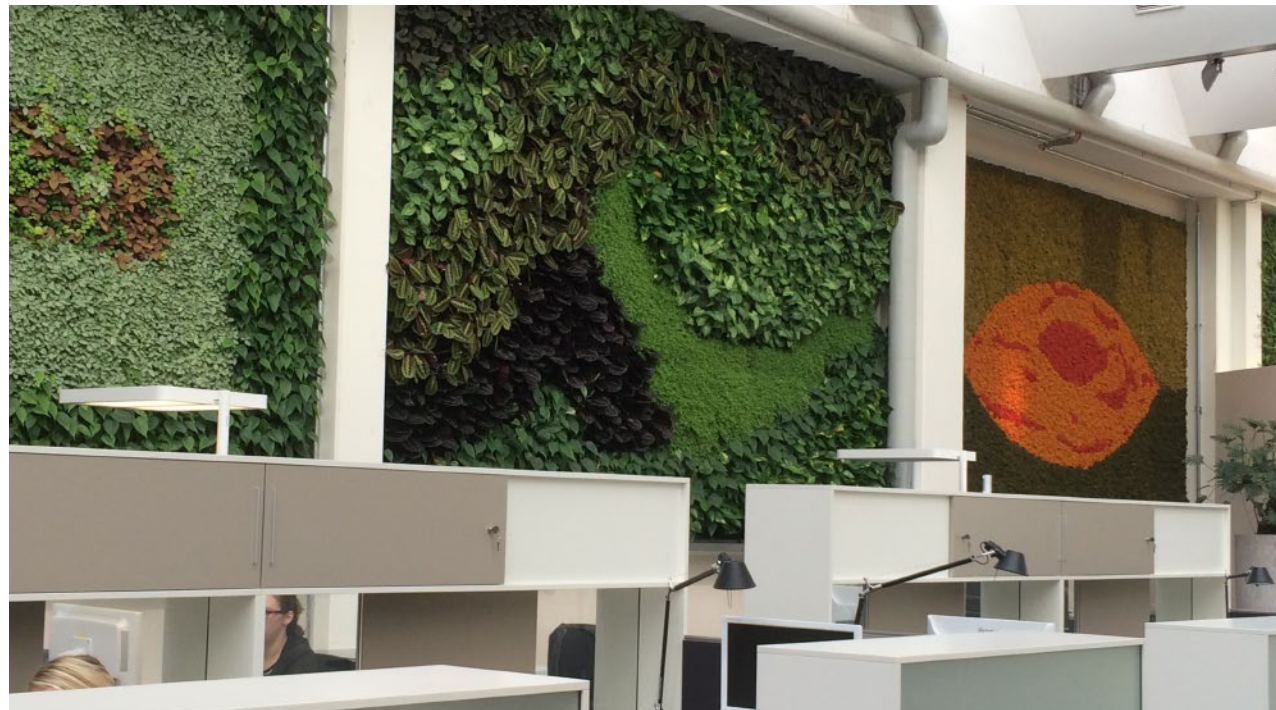


**Jardín Vertical en tienda
MARK&SPENCER, Epping**
(Reino Unido - Londres)

La tienda SIMPLY FOOD de Epping, un pequeño municipio al este de Londres, en el condado de Essex, cuenta desde noviembre de 2013 con este jardín vertical exterior de 47 m², que protege dos de las fachadas del edificio.

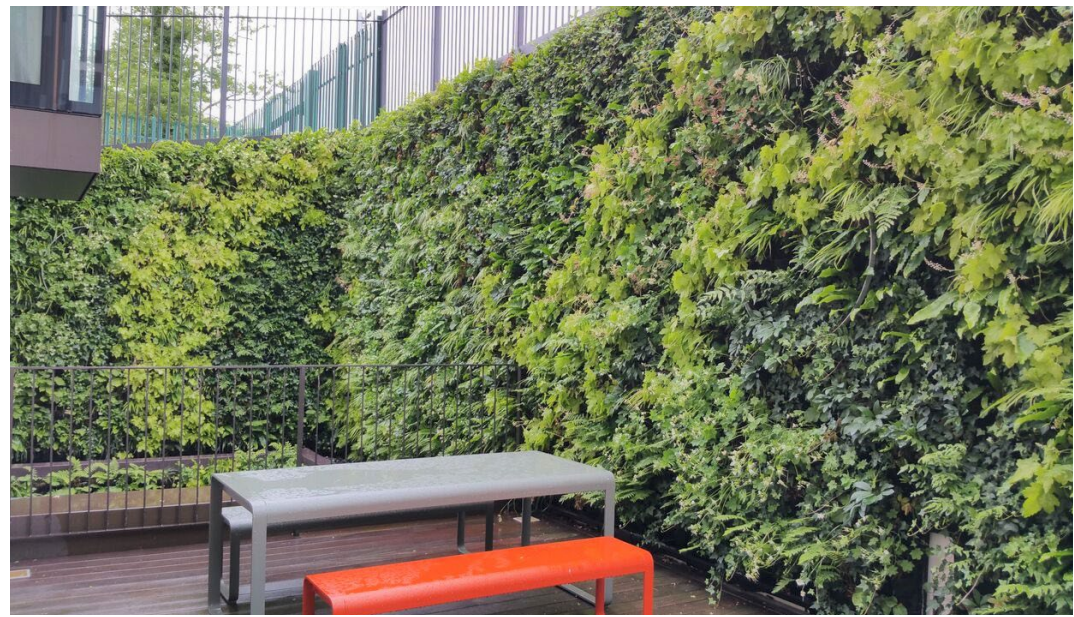


Jardín Vertical Strand
en patio interior de edificio.
(Reino Unido - Londres)



Jardín Vertical en Show-room (Alemania- Stuttgart)

Los jardines verticales en los espacios interiores tienen un gran impacto positivo sobre las personas. Especialmente en los entornos de trabajo, la presencia de plantas y de elementos naturales, produce una importante mejora en el rendimiento y en el bienestar de los trabajadores.



ST Edmunds terrace
(Reino unido - Londres)



Jardín Vertical en vivienda privada la Zagaleta *(España - Málaga)*

Este Jardín Vertical en Vivienda Privada en La Zagaleta fue instalado en 2 días, con sistema de riego a solución perdida, sobre superficie de muro de contención. Las especies seleccionadas para este proyecto son: festuca, romero, sedum lemmon ball, ruselia, entre otras.



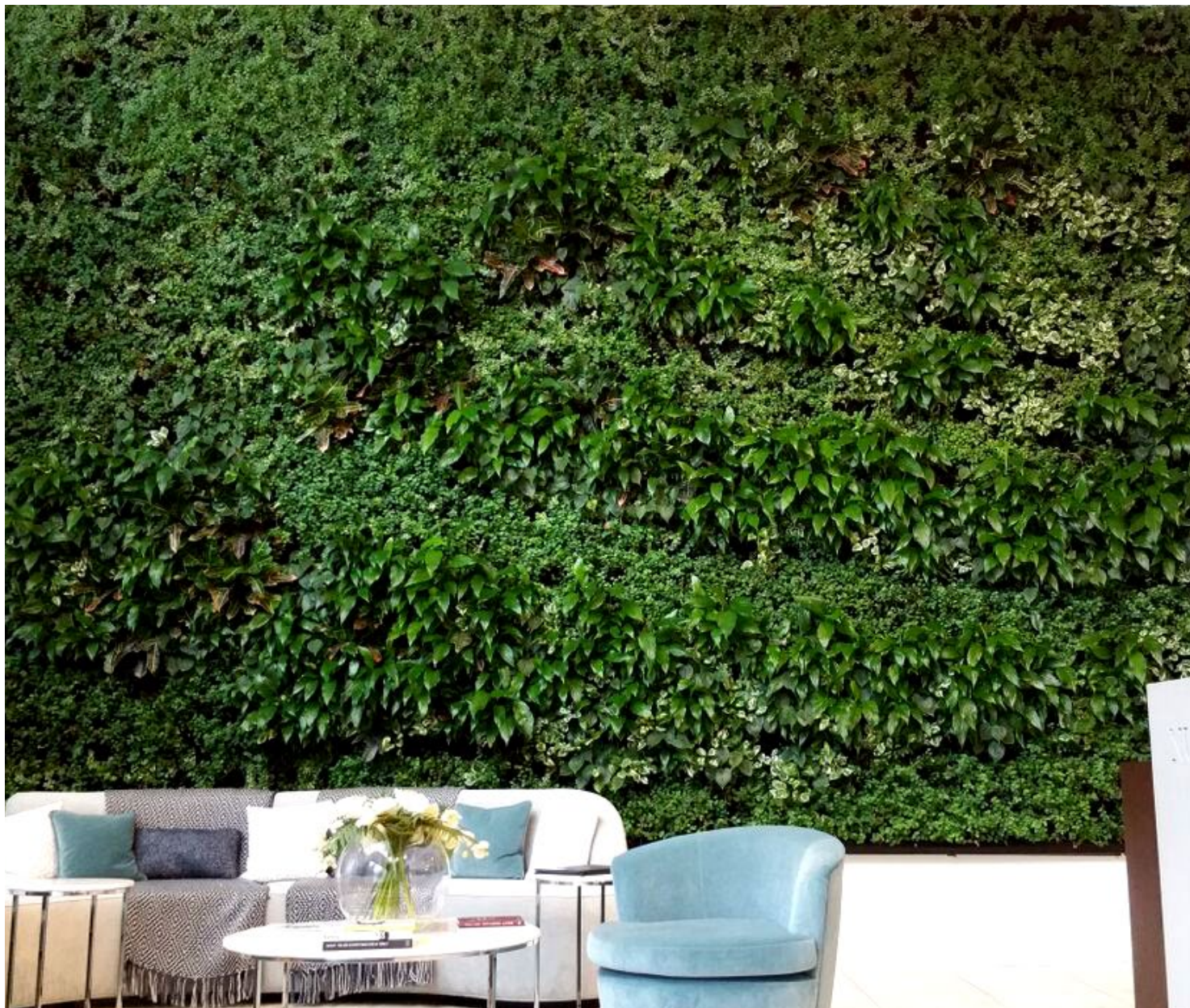
**Jardín Vertical en
Webber Street**
(Reino Unido - Londres)



Jardín Vertical en showroom
de empresa Paisajismo
(Alemania)



**Jardín Vertical en Restaurante
Albores**
(España - Jerez)



Lewing Place
(Reino Unido)



Jardín Vertical en BAR PELAYO (España - Sevilla)

Bar Pelayo, un lugar pensado para la mezcla de razas, culturas y experiencias, ha sido inaugurado recientemente junto a la catedral de Sevilla. Su jardín vertical interior, instalado en la zona de paso entre dos salones principales del bar, se ha diseñado con una composición basada en elementos verticales, que incorpora más de 400 plantas de 10 especies diferentes.



Jardín Vertical en sede central Sanitas
(España - Madrid)





Jardín vertical efímero
Billingsgate
(Reino unido)



Jardín Vertical para Apartamentos
(España - Sevilla)



Jardín Vertical inclinado
Sede central Porsche
(Reino Unido - Londres)

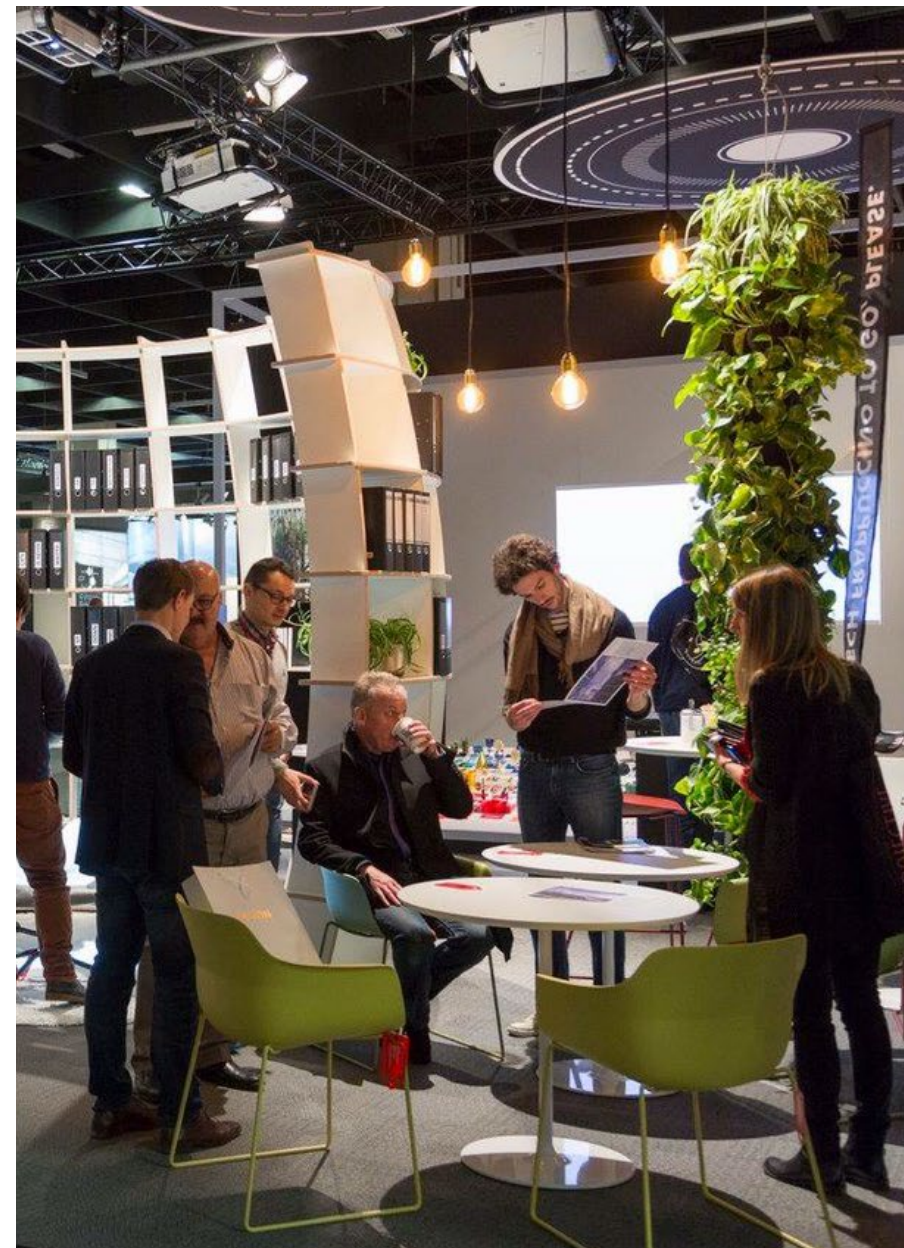


PORSCHE



ROYAL
ASCOT

Jardín Vertical para ROYAL ASCOT
(Inglaterra - Windsor and Maidenhead)



Jardín vertical en Orgatec 2016
(Alemania)



Jardín Vertical Restaurante "Cuatro Manos" (España - Córdoba)

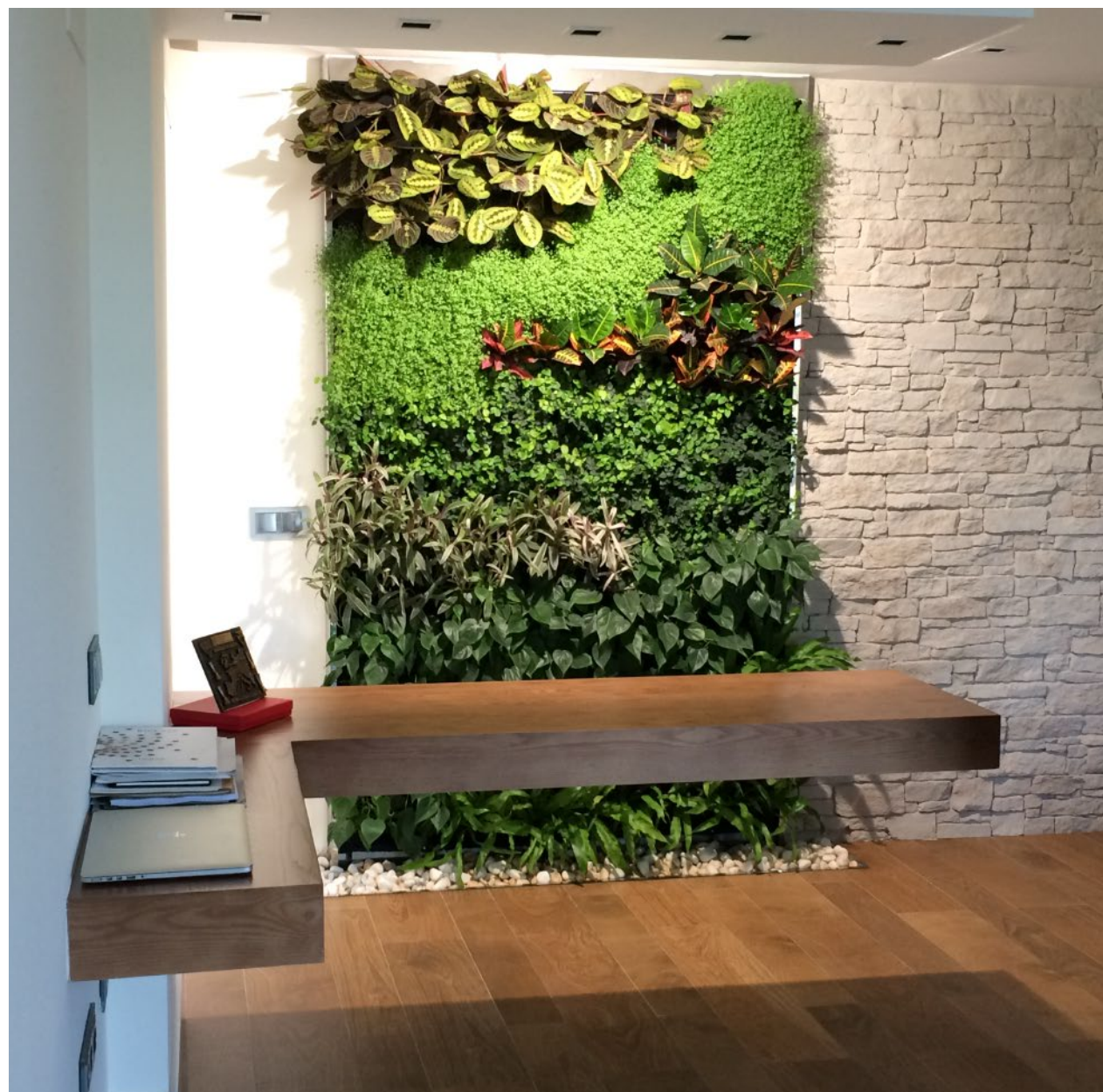


Este Jardín vertical refuerza la apuesta de los establecimientos hosteleros de marcado carácter vanguardista por la integración de elementos naturados en su interior. Las especies seleccionadas para este proyecto son: Maranta Leuconera, Codiaeum, Chamaedorea, chlorophytum comossum, entre otras.



Jardín Vertical en vivienda particular

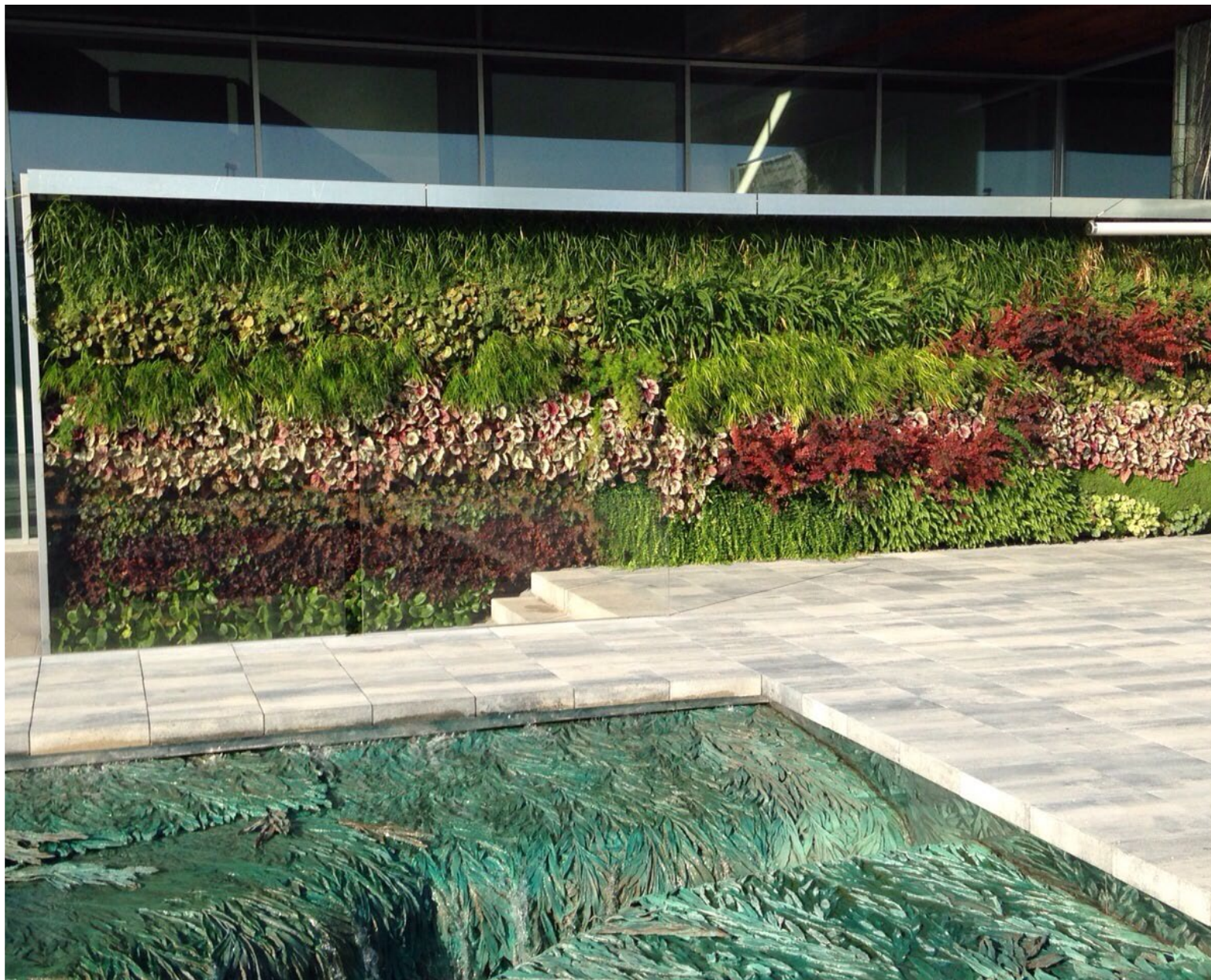
(España - Sevilla)



En un entorno privilegiado como es la emblemática Calle Betis de Sevilla situada a orillas del Río Guadalquivir, se encuentra este jardín vertical interior en una propiedad privada, instalado por **García Gil Proyectos de Jardinería** con nuestro sistema Fytotextile®.



Jardín Vertical en
Plexal's offices
(Reino Unido)



**Jardín Vertical en sede
corporativa de supermercado**
(España - Valencia)



Jardín Vertical en sede corporativa Questra World
(España - Madrid)





Terapia Urbana



www.terapiaurbana.es / info@terapiaurbana.es / (+34) 675 182 079 / (+34) 955 229 666