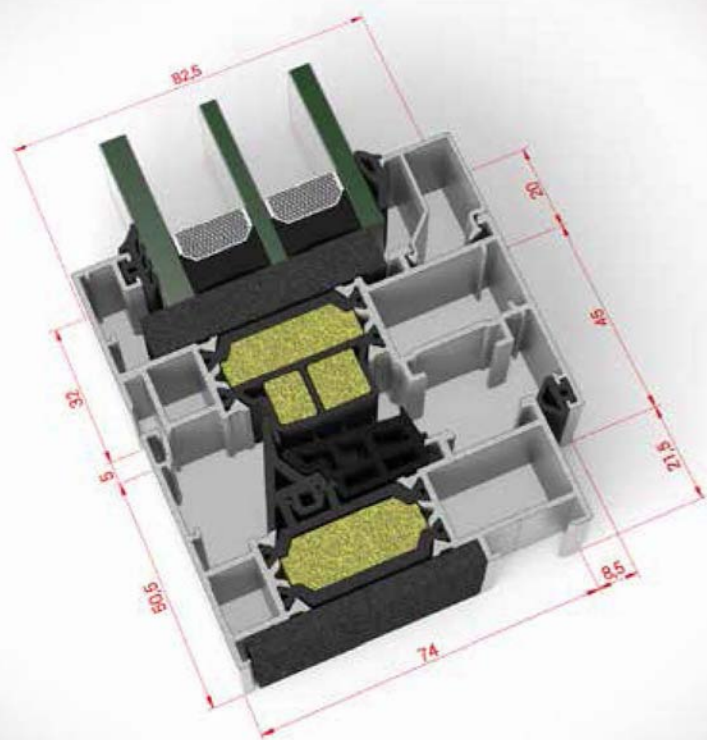


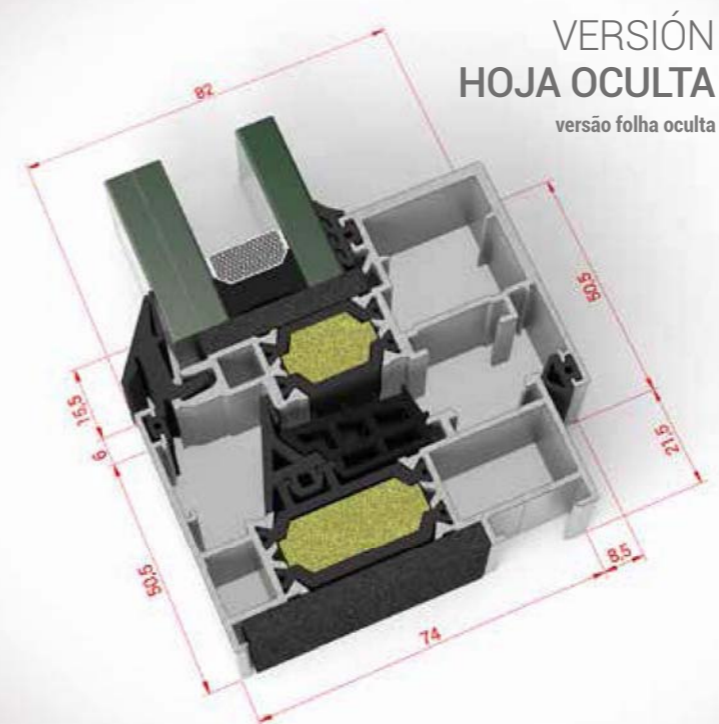
# STRUGAL S74RP

# CARACTERÍSTICAS TÉCNICAS

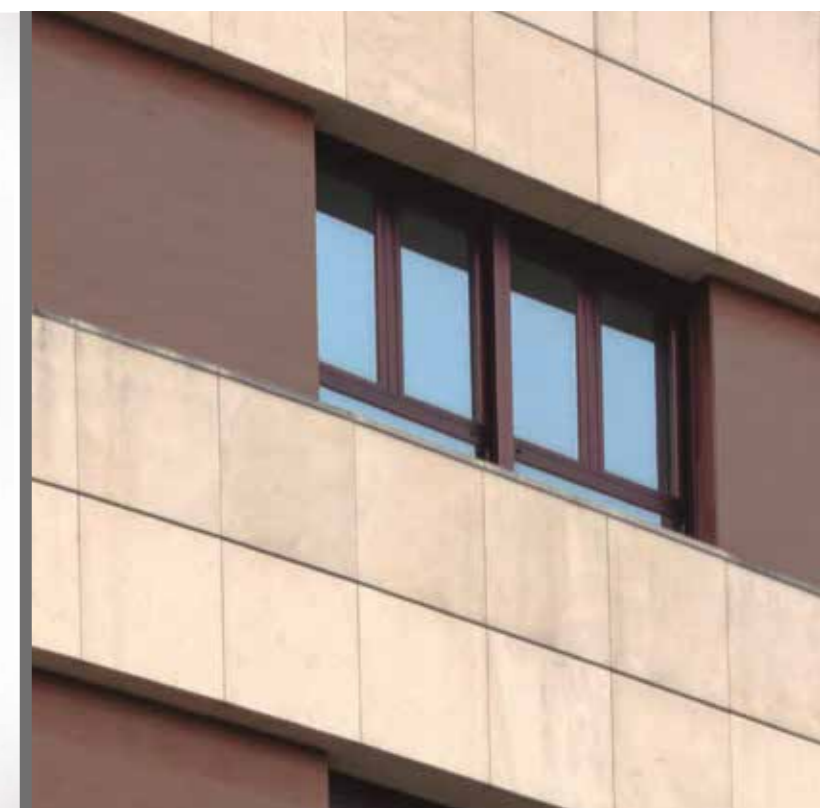


■ Líneas rectas, coplanar al exterior y aislamiento reforzado mediante poliamidas tubulares y espumas. Con posibilidad de hoja vista y oculta y variantes en canal europeo y canal 16.

■ Linhas retas, coplanar pelo exterior e isolamento reforçado com poliamidas tubulares e espumas. Com possibilidade de folha visível e oculta e variantes em canal europeu e canal 16.



VERSIÓN  
HOJA OCULTA  
versão folha oculta



Líneas rectas y luminosidad sin renunciar a las mejores prestaciones.

Linhas retas e grande luminosidade sem renunciar às melhores prestações.

## DESCRIPCIÓN GENERAL

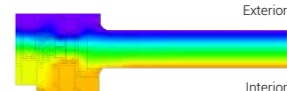
- Marcos de 74 mm. Hojas de 82,5 mm.
- Canal europeo o canal 16. Posibilidad de hoja vista u oculta.
- Marcos para mercado nacional y francés.
- Estética de líneas rectas y coplanar al exterior.
- Opción de espumas de poliolefina reticulada.
- Complemento de junta central en EPDM celular (opcional).
- Opción de aislamiento reforzado mediante poliamidas tubulares y espumas en cámaras de poliamidas.
- Dobles escuadras de inyección o extrusión tanto en marcos como hojas.
- Mismas escuadras interiores y exteriores para marcos y hojas.
- Mismos perfiles inversor, marcos y pilastras para hojas vistas y ocultas.
- Paso de bisagra de 5 mm.
- Compatible con barandilla STRUGAL Invisible Glass Line.

## DESCRIÇÃO GERAL

- Aros de 74 mm. Folhas de 82,5 mm.
- Canal europeu ou Canal 16. Possibilidade de folha à vista ou oculta.
- Aros para mercado nacional e Francês.
- Estética de linhas retas e coplanar pelo exterior.
- Opção de espumas de poliolefina reticulada.
- Complemento de vedante central em EPDM celular (opcional).
- Isolamento reforçado com poliamidas tubulares e espumas em câmaras de poliamidas (opcional).
- Duplo esquadro de injeção ou extrusão tanto nos aros como nas folhas.
- Mesmos esquadros interiores e exteriores para aros e folhas.
- Mesmos perfis, aros, inversor e prumos para folhas visíveis e ocultas.
- Passo de dobradiça de 5 mm.
- Compatível com a guarda Strugal Invisible Glass Line.

<b>LONGITUD DE POLIAMIDA</b> Largura da poliamida	34 mm	<b>ACRISTALAMIENTO</b> Envidraçado	Espesor máximo 62 mm Espessura máxima 62 mm
<b>ESPESOR MEDIO TEÓRICO</b> Espessura média teórica	1,5 mm	<b>PESO MÁXIMO POR HOJA</b> Peso máximo por folha	160 kg* <small>*Consultar peso y dimensiones máximas según tipología. *Consultar peso e dimensões máximas de acordo com a tipologia.</small>

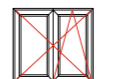
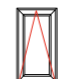
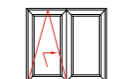

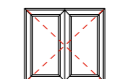
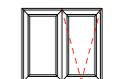
<b>DIMENSIONES MÁXIMAS</b> Dimensões máximas	ANCHO DE HOJA (L) = 1500 mm Largura da folha Ancho mínimo de hoja (L) = 450 mm. Ventana 1 hoja oscilobatiente. Largura mínima da folha (L) = 450 mm. Janela 1 folha oscilo-batente.	ALTO DE HOJA (H) = 2600 mm Altura da folha
---	---	---

<b>TRANSMITANCIA TÉRMICA</b> Transmissão térmica	$U_w \geq 0,9 \text{ W/m}^2\text{K}$	 <p>Exterior Interior</p> <p>Valor calculado según norma EN-ISO 10077-1 para ventana balconera de 2 hojas de 1480 x 2180 mm con vidrio triple bajo emisivo. <math>U_g = 0,5 \text{ W/m}^2\text{K}</math>. Valor calculado de acordo com a norma EN-ISO 10077-1 para uma janela de sacada de duas folhas com 1480 x 2180 mm com vidro triplo baixo emissivo. <math>U_g = 0,5 \text{ W/m}^2\text{K}</math>.</p>
---	--------------------------------------	--

<b>AISLAMIENTO ACÚSTICO</b> Isolamento acústico	$R_w \leq 46 \text{ dB}$	Valor determinado según ensayo realizado de acuerdo con la norma EN-ISO 140-3 y resultado evaluado según EN-ISO 717-1. Valor calculado de acordo com a norma EN-ISO 140-3 e resolução avaliada de acordo com a norma EN-ISO 717-1.
--	--------------------------	--

<b>PERMEABILIDAD AL AIRE</b> Permeabilidade ao ar	CLASE 1	CLASE 2	CLASE 3	CLASE 4	UNE-EN 12207						
<b>ESTANQUIDAD AL AGUA</b> Estanquicidade à água	1A	2A	3A	4A	5A	6A	7A	8A	9A	E2400	UNE-EN 12208
<b>RESISTENCIA AL VIENTO</b> Resistência ao vento	C1	C2	C3	C4	C5	UNE-EN 12210					

Ensayo realizado sobre una ventana de dos hojas practicables de 1230 x 1480 mm con bisagra oculta. Ensaio realizado numa janela de duas folhas de batente com 1230 x 1480 mm com dobradiça oculta.

<b>APERTURAS</b> Aberturas	<b>APERTURA INTERIOR</b> Abertura interior	<b>APERTURA EXTERIOR</b> Abertura exterior				
	 PRACTICABLE OSCIOBATIENTE Batente oscilo-batente	 ABATIBLE Basculante	 OSCILO-PARALELA Oscilo-paralela	 PLEGABLE Harmónio	 PRACTICABLE Batente	 PROYECTANTE Projetante