



El grupo SOPREMA  
a tu servicio

¿Necesitas un interlocutor comercial?

Contacta con nuestro Servicio de Asistencia al Cliente  
- Tel.: 93 635 14 00

¿Tienes consultas técnicas sobre la puesta en  
obra de nuestros productos?

Contacta con nuestro Servicio de Atención Técnica  
- Tel.: 93 635 14 08

Toda la información disponible en nuestra web

[www.soprema.es](http://www.soprema.es)



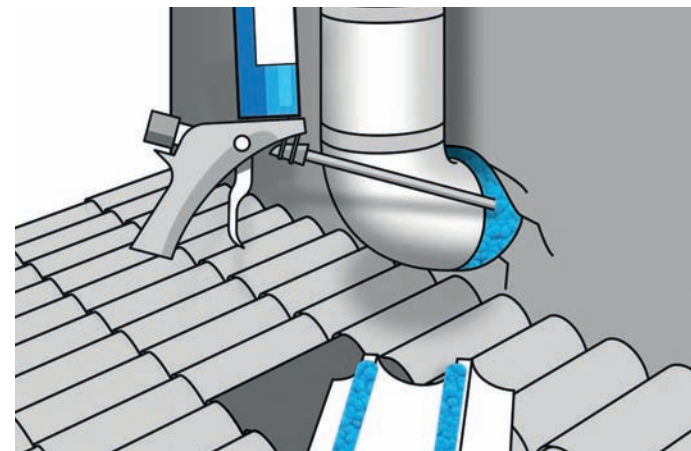
Barcelona • Madrid • Bilbao • Sevilla



# POLIURETANO

## Alsan® Foam MF / UNI

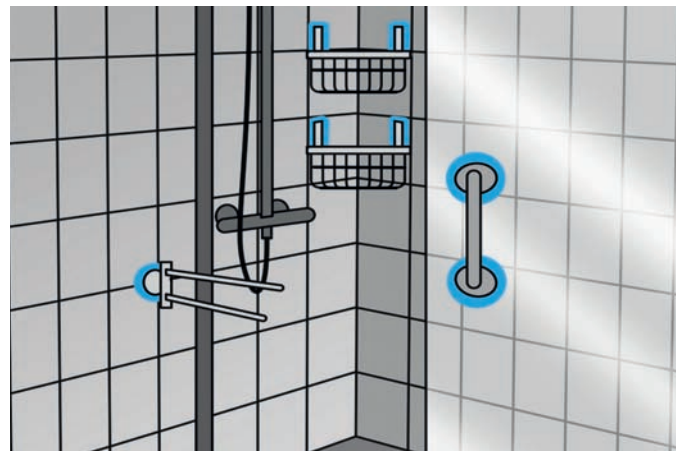
- + Espuma de relleno aislante multiuso
- + La versión MF está especialmente diseñada para adhesión de tejas y aislamiento
- + La versión FR protege contra el fuego. Clase B1 (DIN 4102)
- + Pistola de aplicación profesional y limpiador disponibles



# HÍBRIDO

## Alsan® Flex 2925 TR

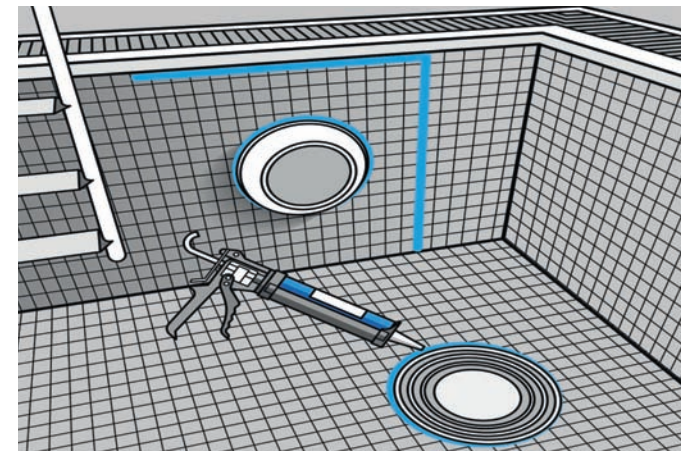
- + Pegado y sellado transparente
- + Apto para interiores y exteriores con protección a la exposición de los rayos U.V.
- + Se puede reutilizar el cartucho después de abierto
- + Exento de disolventes y pintable



# HÍBRIDO

## Alsan® Flex POOL

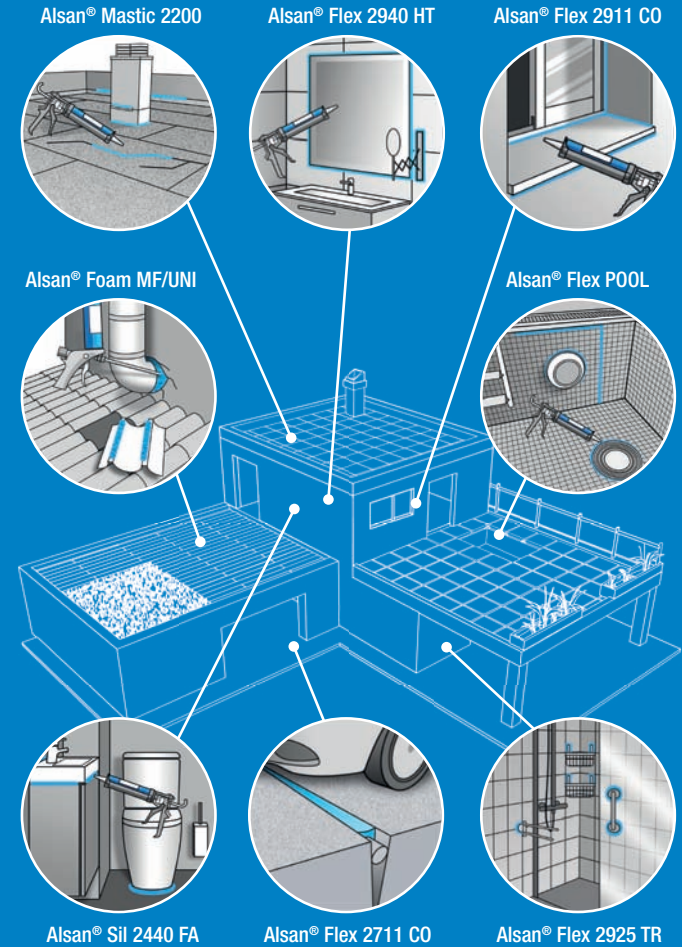
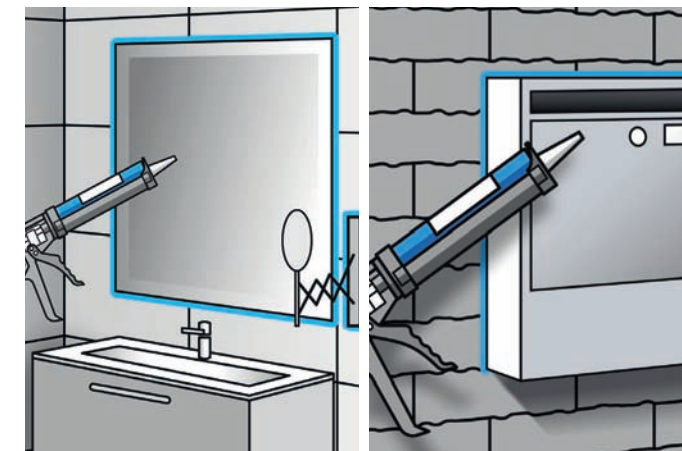
- + Sellado y reparación de elementos de piscina incluso bajo el agua
- + Fácil y rápido pegado de piezas de gresite
- + ALSAN FLEX POOL TR es transparente
- + Resistente al agua salada y clorada
- + Se puede reutilizar el cartucho después de abierto



# HÍBRIDO

## Alsan® Flex 2940 HT

- + Pegado con agarre inicial muy alto. Fijación sin agujeros
- + Pegado de altas prestaciones (lo pega todo)
- + Apto para interiores y exteriores
- + Se puede reutilizar el cartucho después de abierto



**UNIÓN SIN LÍMITES**  
SELLADO Y RELLENO  
PARA CONSTRUCCIONES  
SOSTENIBLES



