



**QUÍMICA**  
CONSTRUCTIVA

# SELLADORES Y ESPUMAS





# HISTORIA DE LOS SELLADORES EN SOPREMA

## ÍNDICE

> GAMA DE PRODUCTOS	4
> SELLADORES	5
- Historia y propiedades principales	6
- Alsan® Mastic 2200	7
- Alsan® Flex 2711 C0	7
- Alsan® Flex 2911 C0	8
- Alsan® Flex 2925 HT	8
- Alsan® Flex 2940 HT	8
- Alsan® Flex P00L	9
- Alsan® Flex P00L TR	9
- Alsan® Sil 2440 FA	10
> RETARDANTES DE LLAMA	11
- Alsan® Foam FR	12
> ESPUMAS	13
- Alsan® Foam UNI	14
- Alsan® Foam MF	14
- Alsan® Foam FR	15
- Alsan® Foam CL-F	15
> HERRAMIENTAS	16
- CG-CT6	17
- CG-FP4/FP6	17
- FG-ST5	17
- FG-LG8	17



Desde su fundación en 1908, SOPREMA formula, desarrolla e introduce en el mercado productos dedicados al mundo de la impermeabilización.

En 1981 se lanza el primer sellador creado por el departamento de investigación y desarrollo: Calfatine. Se trata de una masilla bituminosa también para el mundo de la impermeabilización.

En 1990, ChemLink, uno de los subsidiarios de Norte América del grupo, desarrolla su primer sellador. SOPREMA utiliza desde entonces las bases de la química de los polímeros híbridos (polímeros de silano modificado) y las siliconas.

Actualmente el Grupo SOPREMA está expandiendo su huella en el mundo de la química de la construcción a través del desarrollo mundial de sus gamas de producto, especialmente selladores, espumas y adhesivos. >>

# GAMA DE PRODUCTOS

	Alsas® Mastic 2200	Alsas® Flex 2711 CO	Alsas® Flex 2911 CO	Alsas® Flex 2925 TR	Alsas® Flex 2940 HT	Alsas® Flex Pool	Alsas® Flex Pool TR	Alsas® Sli 2440 FA	Alsas® Foam UNI	Alsas® Foam MF	Alsas® Foam FR	Alsas® Foam CL-F
Aluminio												
Productos bituminosos												
Ladrillo												
Materiales a base de cemento												
Cerámica												
Cobre- Plomo- Cinc												
FRP/GRP												
Láminas galvanizadas												
Cristal												
Láminas de hierro pintadas												
Placa de yeso												
PU: Poliuretano												
PVC												
Madera												
Uso exterior												
Uso interior												
Transparente/ Translúcido												
Clima frío												
Junta expansiva												
Sellado												
Perímetro de puertas y ventanas												
Junta horizontal en hormigón												
Reparación de grietas												
Relleno de huecos												
Ligera fijación												
Fuerte adherencia inicial												
Alta prestación												
Fuerte fijación												
Fijación de baldosas y tejas												
Fijación de paneles aislantes												
Pintable												
Retardante de llama												
Limpiador												





**QUÍMICA  
CONSTRUCTIVA**

**SELLADORES**

# HISTORIA Y PROPIEDADES PRINCIPALES

## Historia de los selladores

Los selladores y las masillas se han utilizado desde hace siglos. Edificios tan antiguos como la Torre de Babel ya fueron contruidos con mortero y alquitrán o brea como sellador. De forma natural, el bitumen y el asfalto han sido ampliamente aceptados como selladores durante muchos siglos.

Antes del año 1900 la mayoría de los selladores provenían de sustancias vegetales, animales o minerales. El desarrollo de los selladores poliméricos modernos coincidió con el desarrollo de la industria de los polímeros, alrededor de los años 30.



## Propiedades según el módulo

- Sellador de módulo bajo: produce una tensión baja en la línea de unión del sellador. En general tiene una alta capacidad de movimiento.
- Sellador de módulo medio: sellador para uso general, puede usarse para la mayoría de aplicaciones de selladores elastoméricos.
- Sellador de módulo alto: No usar en juntas móviles, uso recomendado en acristalamiento.

## Características principales según su composición

Acrílicos	Siliconas
<ul style="list-style-type: none"> <li>&gt; Algunos son masillas, no selladores</li> <li>&gt; Hasta +/-12,5 % de movimiento</li> <li>&gt; Más flexible que las masillas de látex, pero sin altas prestaciones según los estándares de la industria</li> <li>&gt; Se puede pintar</li> </ul>	<ul style="list-style-type: none"> <li>&gt; Unión estructural en acristalamiento, sin interrupciones del cristal con el marco</li> <li>&gt; Excelente resistencia a los UV y estabilidad</li> <li>&gt; Buena adhesión a muchos soportes, especialmente cristal, a menudo se recomienda imprimir sobretodo en soportes porosos</li> <li>&gt; La adhesión se ve afectada negativamente por una aplicación no óptima</li> <li>&gt; Disponibles con módulo alto, medio y bajo</li> </ul>
Poliuretanos	STP/MS Híbridos
<ul style="list-style-type: none"> <li>&gt; Selladores más comunes para una amplia variedad de soportes</li> <li>&gt; Adhesión excelente</li> <li>&gt; Necesidad de imprimación en ciertos soportes</li> <li>&gt; Hay más tolerancia en la aplicación</li> <li>&gt; Buena resistencia a los UV</li> <li>&gt; Buena resistencia a la intemperie</li> </ul>	<ul style="list-style-type: none"> <li>&gt; Poliéster o poliuretano acabado con silano</li> <li>&gt; Adhesión perfecta, generalmente sin imprimación en soportes no porosos</li> <li>&gt; Buena resistencia a los UV</li> <li>&gt; Excelente resistencia a la intemperie</li> </ul>



## Base Bituminosa

### Alsan® Mastic 2200

**Alsan Mastic 2200** es un sellador no reticulable a base de caucho sintético plastificado con bitumen.

**Alsan Mastic 2200** se usa en impermeabilización bituminosa como producto para el sellado y relleno de juntas y para el calafateo. Es compatible con productos bituminosos (membrana impermeabilizante, tejas, ...).

**Alsan Mastic 2200** se usa exclusivamente en exterior.



#### COLOR

Negro

#### PACKAGING

20 x CT310

#### VIDA ÚTIL

12 meses

#### Datos Técnicos

<b>Base química</b>	Caucho sintético plastificado con bitumen	
<b>Sistema de curación</b>	Evaporación de disolventes	
<b>Densidad</b>	~ 1.1 kg/l	ISO 2811-1
<b>Punto de ignición</b>	27°C	ASTM D56
<b>Penetrabilidad del cono</b>	175 ±25 1/10mm	NF T60-119
<b>Resistencia a la fluencia</b>	0 mm	ISO 7390

## Poliuretano

### Alsan® Flex 2711 CO

**Alsan Flex 2711 CO** es un sellador elástico y un adhesivo monocomponente que cura por exposición a la humedad. Es un poliuretano de módulo medio. Cuenta con un excelente poder de adhesión sobre la mayoría de materiales de construcción habituales como materiales a base de cemento, ladrillos, cerámica, vidrio, madera, láminas de hierro galvanizadas y pintadas. Apto para uso interior y exterior.

**Alsan Flex 2711 CO** es al mismo tiempo un sellador y un adhesivo:

-Como sellador de juntas puede aplicarse tanto en juntas verticales como horizontales. También puede utilizarse para aislar las tuberías frente al ruido entre el hormigón y el revestimiento, calafateo entre tabiques,



sellado de uniones, sellado en construcción (base metálica o madera), etc.

-Como adhesivo se utiliza para la fijación de tejas en la cubierta, elementos prefabricados, bandas tapajuntas, bandas para hormigón, dinteles, peldaños de escaleras, zócalos, paneles protectores antichoques, paneles de recubrimiento, etc.

#### Datos Técnicos

<b>Base química</b>	Polímero de poliuretano monocomponente	
<b>Formación de la piel</b>	~ 60 minutos (+23°C / 50% HR)	
<b>Resistencia a la fluencia</b>	0 mm	ISO 7390
<b>Dureza Shore A</b>	~ 40	ISO 868
<b>Módulo E 23°C</b>	~ 0.5 N/mm <sup>2</sup>	ISO 8339
<b>Recuperación elástica</b>	> 80%	ISO 7389
<b>Resistencia a la tracción</b>	~ 2 N/mm <sup>2</sup>	ISO 37
<b>Elongación a la rotura</b>	~ 500%	ISO 37

#### COLOR

Blanco Gris  
 Negro Marrón

#### PACKAGING

12 x CT300 - 12 x FP600

#### VIDA ÚTIL

12 meses

#### NORMAS/CERTIFICADOS

- CE**
- > EN 15651 parte 1:2012: F-EXT-INT-CC clase 25LM
  - > EN 15651 parte 4:2012: PW-EXT-INT-CC
  - > Marcado CE –DoP CCHEU1901
  - > Clasificación A+ (Regulación VOC francesa)
  - > LEED. Materiales de baja emisión: Adhesivos y Selladores. SCAQMD norma 1168



> SNJF clase F25E

## Híbridos

### Alsan® Flex 2911 CO

**Alsan Flex 2911 CO** es un sellador elástico monocomponente que cura por exposición a la humedad. Es un polímero híbrido de módulo medio. Cuenta con un excelente poder de adhesión sobre la mayoría de materiales de construcción habituales como materiales a base de cemento, ladrillos, cerámica, vidrio, madera, láminas de hierro galvanizadas y pintadas. Apto para uso interior y exterior.

**Alsan Flex 2911 CO** es al mismo tiempo un sellador y un adhesivo:

-Como sellador de juntas puede aplicarse tanto en juntas verticales como horizontales. También puede utilizarse para aislar las tuberías frente al ruido entre el hormigón y el revestimiento, calafateo entre



tabiques, sellado de uniones, sellado en construcción (base metálica o madera), etc.

-Como adhesivo se utiliza para la fijación de tejas en la cubierta, elementos prefabricados, bandas tapajuntas, bandas para hormigón, dinteles, peldaños de escaleras, zócalos, paneles protectores antichoques, paneles de recubrimiento, etc.

COLOR	
	Blanco
	Gris
PACKAGING	
12 x CT290	
VIDA ÚTIL	
18 meses	
NORMAS/CERTIFICADOS	
	<ul style="list-style-type: none"> <li>&gt; EN15651 parte 1:2012 F-EXT-INT</li> <li>&gt; EN 15651 parte 2:2012: G</li> <li>&gt; Marcado CE-DOP CHEU1904</li> </ul>
>	Clasificación A+ (Regulación VOC francesa)

#### Datos Técnicos

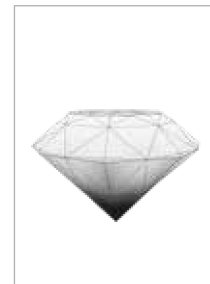
<b>Base química</b>	Polímero híbrido monocomponente	
<b>Formación de la piel</b>	~ 40 minutos (+23°C / 50% HR)	
<b>Dureza Shore A</b>	~ 30	DIN 53505
<b>Módulo E 23°C</b>	~ 0.5 N/mm <sup>2</sup>	ISO 8339
<b>Recuperación elástica</b>	> 40%	ISO 7389
<b>Resistencia a la tracción</b>	~ 1.1 N/mm <sup>2</sup>	ISO 37
<b>Elongación a la rotura</b>	~ 650%	ISO 37

## PU - Híbridos

### Alsan® Flex 2925 TR

**Alsan Flex 2925 TR** es un sellador y adhesivo transparente de alta calidad. Es monocomponente y cura por exposición a la humedad. Es un polímero híbrido de módulo medio. Cuenta con un excelente poder de adhesión sobre la mayoría de materiales de construcción habituales como materiales a base de cemento, ladrillos, cerámica, vidrio, madera, láminas de hierro galvanizadas y pintadas. Producto diseñado para uso interior.

**Alsan Flex 2925 TR** es al mismo tiempo un sellador



y un adhesivo. Es apto para cualquier sellado o pegado donde se requiera transparencia y una alta prestación.

COLOR	
	Transparente
PACKAGING	
12 x CT290	
VIDA ÚTIL	
18 meses	
NORMAS/CERTIFICADOS	
>	A+ classification (french VOC regulation)
>	LEED. Low-Emitting Materials: Adhesives and Sealants. SCAQMD rule 1168

#### Datos Técnicos

<b>Base química</b>	Polímero híbrido monocomponente	
<b>Formación de la piel</b>	~ 10 minutos (+23°C / 50% HR)	
<b>Resistencia al frío durante el transporte</b>	-15°C	
<b>Dureza Shore A</b>	~ 45	DIN 53505
<b>Módulo E 23°C</b>	~ 1.15 N/mm <sup>2</sup>	DIN 53504 S2
<b>Resistencia a la tracción</b>	~ 3.20 N/mm <sup>2</sup>	DIN 53504 S2
<b>Elongación a la rotura</b>	~ 450%	ISO 37



## Híbridos

### Alsan® Flex 2940 HT

**Alsan Flex 2940 HT** es un adhesivo monocomponente que cura por exposición a la humedad, con un extremadamente alto tack inicial. Es un polímero híbrido de módulo alto.

**Alsan Flex 2940 HT** cuenta con un excelente poder de adhesión sobre la mayoría de materiales de construcción habituales como materiales a base de cemento, ladrillos, PVC, PU, paneles de yeso, cobre, plomo, cinc, aluminio, cerámica, vidrio, madera, láminas de hierro galvanizadas y pintadas. Apto para uso interior y exterior.



COLOR	
	Blanco
PACKAGING	
12 x CT290	
VIDA ÚTIL	
18 meses	
NORMAS/CERTIFICADOS	
>	Clasificación A+ (Regulación VOC francesa)

#### Datos Técnicos

<b>Base química</b>	Polímero híbrido monocomponente	
<b>Formación de la piel</b>	~ 10 minutos (+23°C / 50% HR)	
<b>Dureza Shore A</b>	~ 55	DIN 53505
<b>Módulo E 23°C</b>	~ 1.4 N/mm <sup>2</sup>	DIN 53504 S2
<b>Resistencia a la tracción</b>	~ 2.20 N/mm <sup>2</sup>	DIN 53504 S2
<b>Elongación a la rotura</b>	~ 350%	ISO 37

## Siliconas

### Alsan® Sil 2440 FA

**Alsan Sil 2440 FA** es un sellador elástico monocomponente que cura por exposición a la humedad. Es una silicona de módulo bajo. Cuenta con un excelente poder de adhesión sobre la mayoría de materiales de construcción habituales como materiales a base de cemento, ladrillos, cerámica, vidrio, madera, láminas de hierro galvanizadas y pintadas. Apto para uso interior y exterior.

**Alsan Sil 2440 FA** es un sellador desarrollado para un sellado elástico duradero para juntas de unión y expansión en hormigón, enladrillado, muros cortina y aplicaciones industriales. También puede aplicarse en cocinas, baños y duchas. Como sellador de juntas puede aplicarse tanto en juntas verticales como



horizontales. También puede utilizarse para aislar las tuberías frente al ruido entre el hormigón y el revestimiento, calafateo entre tabiques, sellado de uniones, sellado en construcción (base metálica o madera), etc.

COLOR	
	Blanco
	Gris
	Translúcido
PACKAGING	
12 x CT300 - 12 x FP400	
VIDA ÚTIL	
12 meses	
NORMAS/CERTIFICADOS	
>	EN15651 parte 1:2012:F-EXT-INT-CC 25LM
	> EN15651 parte 2:2012:G-CC25LM
	> EN 15651 part 3:2012: S XS1
	> Marcado CE-DOP CCEU1903
>	Clasificación A+ (Regulación VOC francesa)
	> SNJF clase F25E

#### Datos Técnicos

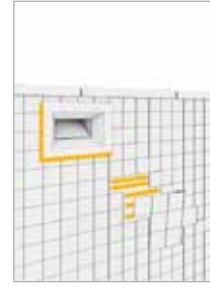
<b>Base química</b>	Silicona de curado neutro (oxima)	
<b>Formación de la piel</b>	~ 7 minutos (+23°C / 50% HR)	
<b>Resistencia a la fluencia</b>	< 2 mm	ISO 7390
<b>Resistencia al frío durante el transporte</b>	-15°C	
<b>Dureza Shore A</b>	~ 15	DIN 53505
<b>Módulo E 23°C</b>	~ 0.3 N/mm <sup>2</sup>	DIN 53504 S2
<b>Movimiento de las juntas</b>	~ 25%	
<b>Resistencia a la tracción</b>	~ 1 N/mm <sup>2</sup>	DIN 53504 S2
<b>Elongación a la rotura</b>	~ 600%	DIN 53504 S2

## Híbridos

### Alsan® Flex POOL

**Alsan Flex POOL** es un sellador elástico monocomponente que cura por exposición a la humedad. Es un polímero híbrido de módulo alto. Cuenta con un excelente poder de adhesión sobre la mayoría de materiales de construcción habituales como materiales a base de cemento, ladrillos, cerámica, vidrio, madera, láminas de hierro galvanizadas y pintadas. Apto para uso interior y exterior.

**Alsan Flex POOL** es al mismo tiempo un sellador y un adhesivo, especialmente diseñado para piscinas, tanto para piscinas enterradas (hormigón, poliéster) como para piscinas elevadas.



-Como sellador de juntas puede aplicarse tanto en juntas verticales como horizontales para sellar los skimmers, luces y reparar fugas.

-Como adhesivo se utiliza para la fijación de azulejos en las reparaciones.

#### Datos Técnicos

<b>Base química</b>	Polímero híbrido monocomponente	
<b>Formación de la piel</b>	~ 15 minutos (+23°C / 50% HR)	
<b>Dureza Shore A</b>	~ 65	DIN 53505
<b>Módulo E 23°C</b>	~ 1.5 N/mm <sup>2</sup>	DIN 53504
<b>Resistencia a la tracción</b>	~ 3.2 N/mm <sup>2</sup>	DIN 53504
<b>Elongación a la rotura</b>	~ 375%	DIN 53504

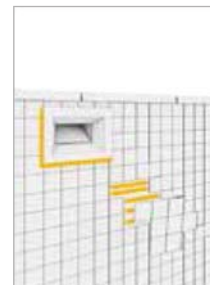
COLOR	
	<b>Blanco</b>
PACKAGING	
12 x CT290	
VIDA ÚTIL	
12 meses	
NORMAS/CERTIFICADOS	
CE	> EN15651parte1:2012F-EXT-INT
	> EN 15651 parte 2:2012: G
	> MarcadoCE-DOPCCEU1914

COLOR	
	<b>Transparente</b>
PACKAGING	
12 x CT290	
VIDA ÚTIL	
12 meses	
NORMAS/CERTIFICADOS	
CE	> EN15651parte1:2012F-EXT-INT
	> EN 15651 parte 2:2012: G
	> MarcadoCE-DOPCCEU1915

### Alsan® Flex POOL TR

**Alsan Flex POOL TR** es un sellador transparente, elástico y monocomponente, que cura por exposición a la humedad. Es un polímero híbrido de módulo alto. Cuenta con un excelente poder de adhesión sobre la mayoría de materiales de construcción habituales como materiales a base de cemento, ladrillos, cerámica, vidrio, madera, láminas de hierro galvanizadas y pintadas. Apto para uso interior y exterior.

**Alsan Flex POOL TR** es al mismo tiempo un sellador y un adhesivo, especialmente diseñado para piscinas, tanto para piscinas enterradas (hormigón, poliéster) como para piscinas elevadas.



-Como sellador de juntas puede aplicarse tanto en juntas verticales como horizontales para sellar los skimmers, luces y reparar fugas.

-Como adhesivo se utiliza para la fijación de azulejos en las reparaciones.


#### Datos Técnicos

<b>Base química</b>	Polímero híbrido monocomponente	
<b>Formación de la piel</b>	~ 12 minutos (+23°C / 50% HR)	
<b>Dureza Shore A</b>	~ 40	DIN 53505
<b>Módulo E 23°C</b>	~ 0.65 N/mm <sup>2</sup>	DIN 53504
<b>Resistencia a la tracción</b>	~ 1.5 N/mm <sup>2</sup>	DIN 53504
<b>Elongación a la rotura</b>	~ 300%	DIN 53504



**QUÍMICA**  
CONSTRUCTIVA

# **RETARDANTES** DE LLAMA

COLOR	
	Rojo claro
PACKAGING	
	12 x PC750G
VIDA ÚTIL	
	12 meses
NORMAS/CERTIFICADOS	
>	Clasificación al fuego B1 (DIN 4102-3)
>	Retardante de llama hasta 217 minutos según EN 1366-4 (ver Datos técnicos y Propiedades)
>	Clasificación A+ (Regulación VOC francesa)
>	LEED: material de bajas emisiones: Adhesivos y Selladores. Regla SCAQMD 1168

## Alsan® Foam FR

**Alsan Foam FR** es una espuma de poliuretano monocomponente curada por humedad. Es un retardante de llama multiuso que a su vez aísla térmica y acústicamente. Cuenta con un excelente poder de adhesión sobre la mayoría de materiales de construcción habituales como materiales a base de cemento, ladrillos, madera, aluminio, láminas de hierro galvanizadas y pintadas. Apto para uso interior y exterior.

**Alsan Foam FR** se ha desarrollado para:

- Sellado de pasos de cables y tuberías.
- Aislamiento de tuberías de agua y tomas eléctricas.
- Reparación y aislamiento de marcos de puertas y ventanas.



- Relleno y sellado de huecos, juntas y cavidades.
- Relleno de penetraciones en paredes
- Sellado y aislamiento acústico de tabiques.

### Datos Técnicos

<b>Base química</b>	Poliuretano monocomponente	
<b>Sistema de curado</b>	Humedad	
<b>Densidad (espuma)</b>	~ 19 (kg/m³)	
<b>Formación de la piel</b>	~ 7 minutos (+23°C / 50% HR)	
<b>Clasificación al fuego</b>	B1	DIN 4102-3
<b>Conductividad térmica</b>	0.036 W/m.K (@20°C)	
<b>Resistencia a la compresión</b>	0.03 MPa	
<b>Resistencia a la tracción</b>	0.11 MPa	
<b>Rendimiento</b>	~ 55-65 l	
<b>Color</b>	Rojo claro	
<b>Temperatura de servicio</b>	-40°C a +90°C	
<b>Temperatura de aplicación</b>	+5°C a +30°C	





**QUÍMICA**  
CONSTRUCTIVA

**ESPUMAS**



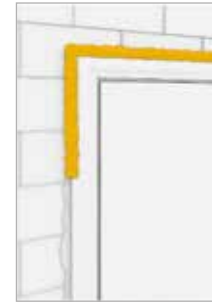
## Espumas

### Alsan® Foam UNI

**Alsan Foam UNI** es una espuma de poliuretano monocomponente curada por humedad. Es una espuma multiuso que a su vez aísla térmica y acústicamente. Cuenta con un excelente poder de adhesión sobre la mayoría de materiales de construcción habituales como materiales a base de cemento, ladrillos, madera, aluminio, láminas de hierro galvanizadas y pintadas. Apto para uso interior y exterior.

**Alsan Foam UNI** se ha desarrollado para:

- Reparación y aislamiento de marcos de puertas y ventanas.



- Relleno y sellado de huecos, juntas y cavidades.
- Relleno de penetraciones en paredes.
- Aislamiento de tuberías de agua y tomas eléctricas.

#### Datos Técnicos

<b>Base química</b>	Poliuretano monocomponente	
<b>Sistema de curado</b>	Humedad	
<b>Densidad (espuma)</b>	~ 19 (kg/m <sup>3</sup> )	
<b>Formación de la piel</b>	~ 6 minutos (+23°C / 50% HR)	
<b>Clasificación al fuego</b>	B3	DIN 4102-3
<b>Conductividad térmica</b>	0.036 W/m.K (@20°C)	
<b>Resistencia a la compresión</b>	0.03 MPa	
<b>Rendimiento</b>	~ 30-45 l	
<b>Color</b>	~ Amarillo claro	
<b>Temperatura de aplicación</b>	-2°C a +30°C	

COLOR	
	<b>Amarillo claro</b>
PACKAGING	
12 x PC750G	
VIDA ÚTIL	
12 meses	
NORMAS/CERTIFICADOS	
>	Clasificación A+ (Regulación VOC francesa)

COLOR	
	<b>Azul claro</b>
PACKAGING	
12 x PC750G	
VIDA ÚTIL	
12 meses	
NORMAS/CERTIFICADOS	
>	Clasificación al fuego B3 (DIN 4102-3)-E (EN 13501-1)
>	Clasificación A+ (Regulación VOC francesa)

### Alsan® Foam MF

**Alsan Foam MF** es una espuma adhesiva de poliuretano monocomponente curada por humedad. Es un adhesivo recomendado para el pegado de tejas y pegado en general. Cuenta con un excelente poder de adhesión sobre la mayoría de materiales de construcción habituales como materiales a base de cemento, ladrillos, madera, aluminio, láminas de hierro galvanizadas y pintadas. Apto para uso interior y exterior.

**Alsan Foam MF** se ha desarrollado para:

- Pegado de tejas en las cubiertas.
- Pegado general de la mayoría de materiales de construcción habituales.



#### Datos Técnicos

<b>Base química</b>	Poliuretano monocomponente	
<b>Sistema de curado</b>	Humedad	
<b>Densidad (espuma)</b>	~ 21 (kg/m <sup>3</sup> )	
<b>Formación de la piel</b>	~ 6 minutos (+23°C / 50% HR)	
<b>Clasificación al fuego</b>	B3	DIN 4102-3
<b>Conductividad térmica</b>	0.036 W/m.K (@20°C)	
<b>Resistencia a la cizalladura</b>	12.3 MPa	
<b>Resistencia a la compresión</b>	0.03 MPa	
<b>Rendimiento</b>	~ 50-55 l	
<b>Color</b>	~ Azul claro	
<b>Temperatura de aplicación</b>	+0°C a +30°C	

COLOR
 <b>Transparente</b>
PACKAGING
12 x PC500
VIDA ÚTIL
24 meses

## Alsan<sup>®</sup> Foam CL-F

**Alsan Foam CL-F** es un limpiador multiuso utilizado para disolver la espuma de poliuretano fresca o no curada. Se puede utilizar directamente como aerosol o montarlo en pistola. Se puede utilizar en cualquier posición, evapora rápidamente y no daña la capa de ozono.

**Alsan Foam CL-F** se ha desarrollado para limpiar:

- Pistolas para espumas
- Herramientas
- Superficies de trabajo

Limitaciones: la espuma curada solamente puede eliminarse de forma mecánica. **Alsan Foam CL-F** contiene agentes activos que pueden disolver y ablandar plásticos, pinturas, recubrimientos, tintas, etiquetas, textiles, etc. Es recomendable comprobar la compatibilidad antes de su uso como limpiador.







**QUÍMICA**  
CONSTRUCTIVA

**HERRAMIENTAS**



## CG-CT6



## CG-FP4 / FP6



## FG-ST5



## FG-LG8

### PACKAGING

Unidad

#### Pistolas selladoras

Descripción	CG-CT6	CG-FP4 / FP6
Uso	Cartucho	Paquete de aluminio (400 or 600 ml)
Relación de empuje	18:1	18:1
Fuerza de empuje	2 000 N	3 000 N / 4 000 N
Peso	662 g	659 g / 920 g

#### Pistolas para espumas

Descripción	FG-ST5	FG-LG8
Uso	Espuma	Espuma
Recubrimiento	Full PTFE	PTFE
Longitud	Standard	Long (80 cm)



## **El grupo SOPREMA a tu servicio**

### **¿Necesitas un interlocutor comercial?**

Contacta con nuestro Servicio de Asistencia al  
Cliente - Tel. : 93 635 14 00

### **¿Tienes consultas técnicas sobre la puesta en obra de nuestros productos?**

Contacta con nuestro Servicio de Atención Técnica  
- Tel.: 93 635 14 08

Toda la información disponible en nuestra  
web

**[www.soprema.es](http://www.soprema.es)**

**SOPREMA IBERIA, S.L.U.**

**Barcelona • Valencia • Madrid • Bilbao • Sevilla**