

**Adhesivo de montaje**

para la adhesión a soportes críticos y uniones  
entre láminas

**8.3**

Ficha Técnica

**Aplicación y función**

**Schlüter-KERDI-FIX** es un adhesivo de montaje elástico en base de un polímero MS.

Es apto para la confección de entregas impermeables con Schlüter-KERDI a otros elementos de construcción como p. ej. puertas de balcones y terrazas, ventanas, cerramientos metálicos o los perfiles Schlüter-BARA. Schlüter-KERDI-FIX también es apto para la unión de los paneles Schlüter-KERDI-BOARD y su entrega a otros elementos de construcción. Además, KERDI-FIX también se puede utilizar para adherir muchos otros materiales.

**Material**

Schlüter-KERDI-FIX es un sellador y adhesivo monocomponente a base de polímeros modificados con silano.

El material no se considera mercancía peligrosa y se puede eliminar de acuerdo con el código de residuo 080499.

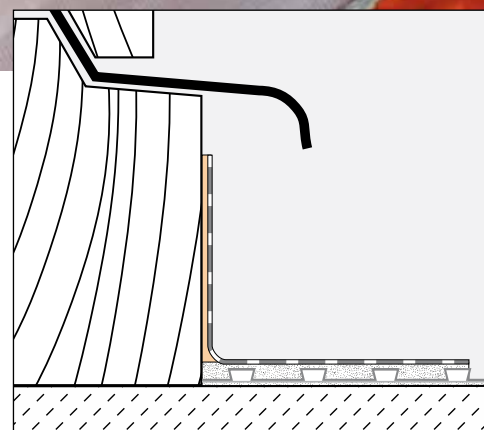
**Propiedades del material y campos de aplicación:**

Schlüter-KERDI-FIX es inodoro, resistente a los rayos UV y a la intemperie, por lo que se puede utilizar en exteriores. El adhesivo, que es elástico y no contiene disolventes, se adhiere a la mayoría de materiales, como son la madera, piedra, hormigón, metal, vidrio y muchos tipos de plástico. Schlüter-KERDI-FIX se puede utilizar tanto como adhesivo, como para el sellado de juntas de entrega y de dilatación (no se permite su uso como junta vista en zonas sumergidas bajo el agua).



Schlüter-KERDI-FIX se puede pintar con la mayoría de los esmaltes de resina alquídica y de pinturas en dispersión.

En determinados casos se debe comprobar la idoneidad del tipo de material según las agresiones químicas o mecánicas esperadas.





## Instalación

El área de aplicación debe de estar limpia, ser estable y resistente. La superficie a pegar debe ser apta para el adhesivo, firme y libre de componentes sueltos. Los materiales no deben contener ningún componente volátil, que pueda reducir la adherencia. En caso necesario, se debe comprobar la idoneidad in situ mediante una prueba.

### Schlüter-KERDI-FIX como adhesivo de montaje:

Schlüter-KERDI-FIX se aplica como cordón o por puntos. Para lograr un curado completo en materiales no absorbentes o extremadamente secos, KERDI-FIX también se puede humedecer con agua. Las piezas a pegar se tienen que juntar antes de la formación de película, el rociado del KERDI-FIX con agua acorta este tiempo considerablemente. En caso necesario, las piezas a pegar se deben asegurar o fijar en posición correcta hasta que hayan alcanzado su resistencia funcional.

### Schlüter-KERDI-FIX como impermeabilizante:

Para el pegado de Schlüter-KERDI o los componentes del sistema Schlüter-KERDI, se debe aplicar KERDI-FIX sobre el soporte y se debe extender la masilla con la ayuda de una espátula de diente pequeño. Adherir el material en toda su superficie inmediatamente tras la aplicación de la masilla, evitando la aparición de bolsas de aire.

Se recomienda presionar ligeramente la lámina KERDI con la parte lisa de la llana dentada o utilizar una talocha de plástico o de madera adecuada, que sirva para presionar la banda KERDI. Evitar la aparición de bolsas de aire.

### KERDI-FIX como junta vista:

Antes de aplicar KERDI-FIX en las juntas, los bordes se deben cubrir adecuadamente, por ejemplo, con cinta de carroceros. La cinta de carroceros debe quedar enrasada con el borde de la junta. Para evitar la adherencia de la masilla al fondo de la junta, se debe insertar en la junta un cordón de relleno con un diámetro adecuado.

Schlüter-KERDI-FIX se debe aplicar en la junta sin dejar huecos; el material sobrante se debe eliminar con una espátula. A continuación, retirar la cinta de carroceros y alisar la junta con la ayuda de agua o de un agente alisador adecuado.

Indicación: las juntas vistas son juntas que precisan mantenimiento.

## Indicaciones

### Almacenamiento

Schlüter-KERDI-FIX se debe almacenar en su envase original cerrado, durante un máximo de 18 meses, en un lugar fresco y protegido de heladas. Cuando el cartucho está abierto, la vida útil se acorta.





### Consumos de Schlüter®-KERDI-FIX:

- **Entrega de 5 cm a componentes:**

Consumo/m	aprox.	= 45 g
Rendimiento/cartucho		= 10 m

### Schlüter®-KERDI-FIX

G = gris, BW = blanco brillante

Color	G	BW
Cartucho 290 ml	•	•

### Resumen de productos:

#### Información técnica:

Color	gris/ blanco brillante
Fabricación	con polímero de silano modificado (SMP)
Sistema de endurecimiento	Endurecimiento por humedad
Peso específico	1,5 g/ml aprox.
Contenido de disolventes	0%
Contenido de isocianato	0%
Compuestos secos	aprox. 100 %
Resistencia a cizalladura (madera de haya/madera de haya)	aprox. 3 N/mm <sup>2</sup>
Resistencia a cizalladura (Aluminio/Aluminio)	aprox. 2 N/mm <sup>2</sup>
Rotura por alargamiento	aprox. 200 %
Formación de película superficial	aprox. a los 10 minutos
Endurecimiento (+23 °C/50 % humedad relativa)	3 mm / 24 horas
Dilatación máxima	aprox. 20 %
Temperatura de aplicación	No aplicar con temperatura ambiente inferior a +5 °C
Resistencia a la temperatura	-40 °C hasta +110 °C
Resistencia a la humedad	Muy buena
Estabilidad frente a las heladas	No es sensible a las heladas tras su endurecido
Cartucho	420 g (290 ml)

El tiempo abierto y la velocidad de endurecimiento dependen de la temperatura, la humedad ambiental y la humedad del soporte.

