

# Schlüter®-DILEX-KSBT

Junta de separación

para pavimentos y revestimientos cerámicos

# 4.19

Ficha Técnica



## Aplicaciones y funciones

**Schlüter-DILEX-KSBT** es un perfil para juntas de separación que no precisa mantenimiento y que ha sido concebido para suelos de baldosas o de piedra natural. Schlüter-DILEX-KSBT provoca una interrupción de la resonancia en el material de revestimiento, reduciendo de este modo la transmisión de ruidos, por ejemplo en rellanos de escaleras.

Se puede cortar la zona flexible si los movimientos no quedan absorbidos por la zona cerrada de movimiento. De esta forma los perfiles de 20 mm de ancho pueden absorber movimientos de +/- 5 mm, y los perfiles de 30 mm de ancho movimientos de +/- 10 mm.

El perfil puede colocarse tanto en el suelo como de forma continua en paredes. Es asimismo idóneo para el uso de placas de pladur en techos y paredes o directamente en el revoque o en el solado.

Los perfiles de fijación laterales con perforación trapezoidal fabricados en acero inoxidable o aluminio van unidos a una zona de movimiento blanda de 20 o 30 mm de ancho, fabricada con elastómero termoplástico. En caso de resultar dañado puede sustituirse la parte flexible.

Los perfiles metálicos protegen de forma duradera los cantos de los recubrimientos. La zona de movimiento ancha provoca la restricción de la capacidad de carga en caso de presencias de cargas puntuales en la zona blanda.



## Materiales

E = Acero inoxidable

V2A N° Material 1.4301 = AISI 304

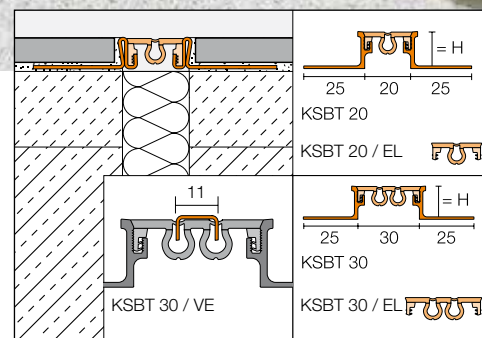
V4A N° Material 1.4404 = AISI 316L

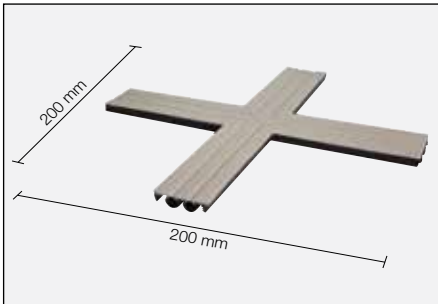
A = Aluminio

La zona de movimiento consta de una pieza fabricada en elastómero blando termoplástico con planchas de fijación de un material más duro.

## Propiedades del material y áreas de aplicación:

La idoneidad del modelo de perfil previsto deberá analizarse en determinados casos, dependiendo de las exigencias químicas, mecánicas, etc. con las que tenga que enfrentarse.





Fugenkreuz Schlüter®-DILEX-KSBT 30/K

**Schlüter-DILEX-EKSBT** con perfiles de fijación laterales de acero inoxidable 1.4301 (V2A) o 1.4404 (V4A) tienen una aptitud ideal para aplicaciones que requieran, además de una alta capacidad de carga mecánica, una resistencia a agresiones químicas, p. ej., por medios y productos de limpieza ácidos o alcalinos. Para zonas con agresiones especiales, p.ej. en piscinas (agua dulce), recomendamos el uso del acero inoxidable V4A.

El acero inoxidable no es resistente contra todos los ataques de algunos productos químicos, como p.ej., el ácido clorhídrico y el ácido fluorhídrico así como determinadas concentraciones de cloro o salmuera. Antes de la colocación deben determinarse cualquier tipo de agresiones excepcionales. Según las agresiones químicas esperadas se pueden elegir entre las cualidades de acero inoxidable 1.4301 (V2A) o 1.4404 (V4A).

**Schlüter-DILEX-AKSBT** con perfiles de fijación laterales de aluminio es sensible a las sustancias alcalinas. Los cementos combinados con la humedad provocan un efecto alcalino que, dependiendo del nivel de concentración y de la duración de la agresión, pueden provocar corrosión (formación de hidróxido de aluminio).

Por ello se debe eliminar de las superficies vistas de forma inmediata cualquier resto de mortero de rejuntado o de cemento cola. Los recubrimientos recién colocados no se deben tapar con plásticos.

El perfil se debe insertar completamente en la capa de contacto con la baldosa, para evitar que se formen espacios vacíos en donde pueda acumularse agua alcalina.

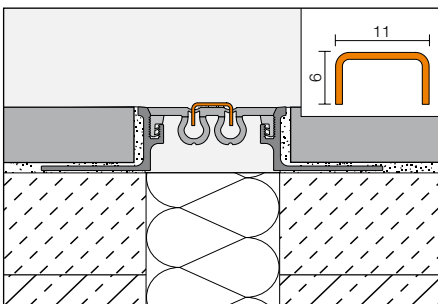
**Schlüter-DILEX 30 / VE** es un perfil en forma de U de acero inoxidable cepillado. Está diseñado para mejorar la estética y aumentar la resistencia mecánica de la zona de movimiento del perfil Schlüter-DILEX-KSBT 30.

La zona de movimiento de todos los modelos de perfil de Schlüter-DILEX-KSBT está fabricada con elastómero termoplástico altamente flexible. El material es en gran medida resistente a todos los productos químicos que habitualmente se emplean en combinación con recubrimientos cerámicos y además tratado con fungicidas y bactericidas. La inserción es resistente a temperaturas entre  $-60^{\circ}\text{C}$  y  $+100^{\circ}\text{C}$ . El elastómero termoplástico puede soldarse para prolongar los perfiles.

Para la ejecución de un encuentro de juntas de dilatación con los perfiles de junta de movimiento Schlüter®-DILEX-KSBT tiene disponible **Schlüter®-DILEX-KSBT 20/K** o **30/K** en todos los colores.

## Instalación

1. A la hora de elegir Schlüter-DILEX-KSBT básiase en la altura de la baldosa.
2. Aplique cemento para baldosas con ayuda de una llana dentada allí donde desee colocar el perfil.
3. Presione el ala de fijación del perfil Schlüter-DILEX-KSBT sobre el lecho de mortero alineándolo con la orientación deseada.
4. El ala de fijación perforada trapezoidalmente debe ser rellenada con cemento para baldosas. Peinar diagonalmente el brazo vertical del perfil con cemento para baldosas.
5. Presione las baldosas anexas, colocándolas de manera que el borde superior del perfil quede al mismo nivel de la baldosa (el perfil no puede quedar por encima de la superficie del revestimiento, al contrario hasta 1 mm por debajo). En la zona del perfil las baldosas deberán colocarse en su totalidad. Coloque siempre el lado de la baldosa sin cortar tocando al perfil.
6. Deje una junta de aproximadamente 2 mm respecto al perfil y rellene en su totalidad el espacio existente entre el perfil y la baldosa con material de rejuntado.
7. Para el montaje de Schlüter-DILEX-KSBT 30 / VE deben cortarse las membranas de las ranuras de la zona de movimiento del perfil Schlüter-DILEX-KSBT 30, con un cúter. Para el montaje se debe aplicar Schlüter-KERDI-FIX en el reverso del perfil e insertar este en las ranuras de la zona de movimiento.
8. Para la ejecución de un encuentro de juntas de dilatación se deben cortar los perfiles de manera que las alas de fijación perforadas trapezoidalmente no se superpongan unas sobre otras durante el proceso de instalación.



U-Profileinlage Schlüter®-DILEX-KSBT 30/VE



### Indicaciones

Schlüter-DILEX-KSBT está fabricado de manera que sea resistente a los hongos y a las bacterias y no precisa ningún cuidado o mantenimiento específico.

El perfil de unión flexible fabricado en elastómero termoplástico puede sustituirse posteriormente.

Aquellas superficies de acero inoxidable que estén sometidas a la actuación de atmósferas o sustancias agresivas, deberían limpiarse periódicamente con un limpiador suave. Una limpieza periódica mantiene el

aspecto limpio del acero. Los limpiadores no deben incluir entre sus componentes ni ácido clorhídrico ni ácido fluorhídrico.

Se debe evitar el contacto con otros metales, como, p.e., acero normal, ya que puede provocar oxidaciones. También se debe evitar el uso de herramientas para eliminar restos de mortero, como, p.e., espátulas y lana de acero.

### Relación de productos:

#### Schlüter®-DILEX-EKSBT 20

E = Acero inoxidable 20 mm ancho

Longitud de suministro: 2,50 m

Color	G	HB	GS	C	SG	DA	FG
H = 8 mm	•	•	•				
H = 10 mm	•	•	•	•	•	•	•
H = 11 mm	•	•	•	•	•	•	•
H = 12,5 mm	•	•	•	•	•	•	•
H = 14 mm	•	•	•	•	•	•	•
H = 16 mm	•	•	•	•	•	•	•
H = 18,5 mm	•	•	•				
H = 21 mm	•	•	•				
H = 25 mm	•	•	•				
H = 30 mm	•	•	•				

#### Schlüter®-DILEX-EKSBT 30

E = Acero inoxidable 30 mm ancho

Longitud de suministro: 2,50 m

Color	G	HB	GS	C	SG	DA	FG
H = 8 mm	•	•	•				
H = 10 mm	•	•	•	•	•	•	•
H = 11 mm	•	•	•	•	•	•	•
H = 12,5 mm	•	•	•	•	•	•	•
H = 14 mm	•	•	•	•	•	•	•
H = 16 mm	•	•	•	•	•	•	•
H = 18,5 mm	•	•	•				
H = 21 mm	•	•	•				
H = 25 mm	•	•	•				
H = 30 mm	•	•	•				

#### Schlüter®-DILEX-EKSBT 20 V4A

EV4A = Acero inoxidable 1.4404 (V4A) 20 mm ancho

Longitud de suministro: 2,50 m

Color	G	HB	GS
H = 8 mm	•	•	•
H = 10 mm	•	•	•
H = 11 mm	•	•	•
H = 12,5 mm	•	•	•
H = 14 mm	•	•	•
H = 16 mm	•	•	•

#### Schlüter®-DILEX-EKSBT 30 V4A

E V4A = Edelstahl 1.4404 30 mm breit

Longitud de suministro: 2,50 m

Color	G	HB	GS
H = 8 mm	•	•	•
H = 10 mm	•	•	•
H = 11 mm	•	•	•
H = 12,5 mm	•	•	•
H = 14 mm	•	•	•
H = 16 mm	•	•	•



**Schlüter®-DILEX-AKSBT 20**

A = Aluminio 20 mm ancho

Longitud de suministro: 2,50 m

Color	G	HB	GS	C	SG	DA	FG
H = 8 mm	•	•	•				
H = 10 mm	•	•	•	•	•	•	•
H = 11 mm	•	•	•	•	•	•	•
H = 12,5 mm	•	•	•	•	•	•	•
H = 14 mm	•	•	•				



Schlüter®-DILEX-EKSBT 20

**Schlüter®-DILEX-AKSBT 30**

A = Aluminio 30 mm ancho

Longitud de suministro: 2,50 m

Color	G	HB	GS	C	SG	DA	FG
H = 8 mm	•	•	•				
H = 10 mm	•	•	•	•	•	•	•
H = 11 mm	•	•	•	•	•	•	•
H = 12,5 mm	•	•	•	•	•	•	•
H = 14 mm	•	•	•				

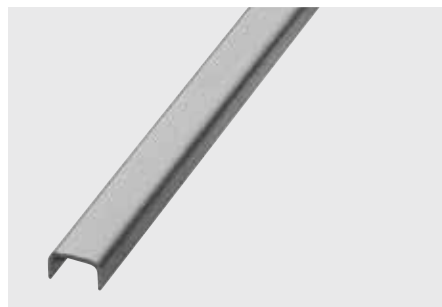


Schlüter®-DILEX-AKSBT 20

**Schlüter®-DILEX-KSBT 20/EL**

Longitud de suministro: 2,50 m

Color	G	HB	GS	C	SG	DA	FG
Ancho 20 mm	•	•	•	•	•	•	•



Schlüter®-DILEX-KSBT 30/VE

**Schlüter®-DILEX-KSBT 30/EL**

Longitud de suministro: 2,50 m

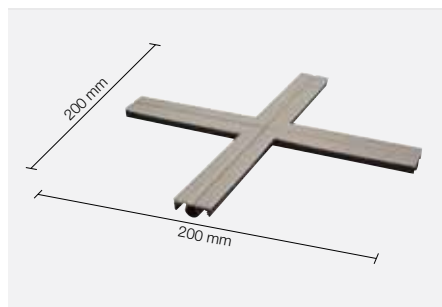
Color	G	HB	GS	C	SG	DA	FG
Ancho 30 mm	•	•	•	•	•	•	•

**Schlüter®-DILEX-KSBT 20/K**

Pieza intercalada

Longitud de suministro: 2,50 m

Color	G	HB	GS	C	SG	DA	FG
Ancho 20 mm	•	•	•	•	•	•	•



Schlüter®-DILEX-KSBT 20/K

**Schlüter®-DILEX-KSBT 30/K**

Pieza intercalada

Longitud de suministro: 2,50 m

Color	G	HB	GS	C	SG	DA	FG
Ancho 30 mm	•	•	•	•	•	•	•

**Schlüter®-DILEX-KSBT 30/VE**

EB = Acero inoxidable cepillado

Longitud de suministro: 2,50 m

**Inserción de acero inoxidable V2A cepillado**

Colores de las juntas de movimiento:

- G = gris
- HB = beige claro
- PG = gris pastel
- GS = negro grafito
- C = crema
- SG = gris piedra
- DA = antracita oscuro
- FG = gris junta

**Texto para ofertas:**

El suministro de

\_\_\_\_\_ metros lineales Schlüter-DILEX-KSBT, perfil para juntas de separación con perfiles metálicos laterales fabricados en

■ E = Acero inoxidable 1.4301 (V2A)

■ E V4A = Acero inoxidable 1.4404 (V4A)

■ A = Aluminio

con alass de fijación con perforación trapezoidal y una cámara de perfil en U destinada a alojar una zona de movimiento de

■ 20 mm ■ 30 mm

de ancho fabricada en elastómero termoplástico, así como el correcto montaje de dichos perfiles de acuerdo con las instrucciones del fabricante durante el proceso de colocación del embaldosado.

La instalación de la inserción en forma de cruz

■ está incluida en el precio.

■ se facturará por separado.

Altura del perfil

(según el grosor de la baldosa): \_\_\_\_\_ mm

Color: \_\_\_\_\_

Ref.: \_\_\_\_\_

Material: \_\_\_\_\_ €/metro

Salario: \_\_\_\_\_ €/metro

Precio total: \_\_\_\_\_ €/metro

**Texto para ofertas:**

Instalar \_\_\_\_\_ metros lineales de Schlüter-DILEX-KSBT 30 / VE, como inserción en U de acero inoxidable cepillado, de acuerdo con las instrucciones del fabricante.

Ref: \_\_\_\_\_

Material: \_\_\_\_\_ €/m

Salario: \_\_\_\_\_ €/m

Precio total: \_\_\_\_\_ €/m

**Campos de aplicación según las cargas esperadas****Peatonal**

Peso máximo autorizado –

**Carros de compra**

Peso máximo autorizado máx. 0,4 t

**Automóviles**

Peso máximo autorizado máx. 3,5 t

**Vehículos de carga**

Peso máximo autorizado máx. 40 t

**Carretillas elevadoras**

*Neumático de aire*

Peso máximo autorizado máx. 5 t

*Neumático de goma maciza*

Peso máximo autorizado máx. 2,5 t

**Transpaletas**

*Neumáticos de goma gura*

Peso máximo autorizado máx. 2,5 t

(permitido sólo el uso de transpaletas de dos palas)

- Permitido
- No permitido

