

Schlüter®-DILEX-BWA

Perfil de remate

para el encuentro de elementos constructivos

4.9

Ficha Técnica

Aplicación y función

Schlüter®-DILEX-BWA es un perfil de movimiento fabricado en plástico para conectar revestimientos con puertas y ventanas, o con otro revestimiento ya existente. El perfil está dotado de un ala de fijación perforada trapezoidalmente, que se inserta por debajo del revestimiento, y con una cámara lateral que se adhiere al elemento fijo con adhesivos cementosos, epóxicos, con silicona o de otro tipo.

La parte flexible se encuentra vista, está fabricada en CPE blando con un ancho de 5 mm, y es capaz de absorber eventuales tensiones.

Schlüter®-DILEX-BWA evita la formación de puentes acústicos.

Material

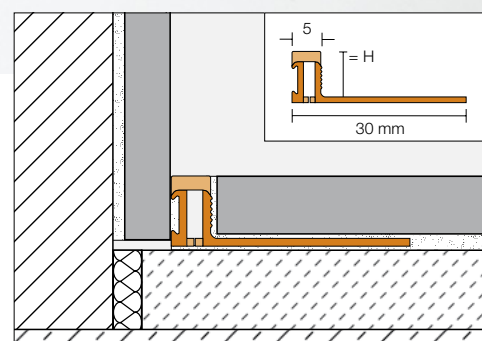
Schlüter®-DILEX-BWA consta de un ala de montaje perforada trapezoidalmente y un lateral provisto de una cámara, ambos fabricados en PVC rígido, con una unión inferior y superior de plástico blando de CPE.

Propiedades del material y campos de aplicación:

El perfil es resistente a los ataques de productos químicos que suelen afectar a los revestimientos cerámicos o de piedra natural, así como a los ataques de hongos y bacterias.



La aplicación del tipo de perfil previsto se debe aclarar en casos especiales según las cargas químicas, mecánicas o de otro tipo que se pueda esperar. Las zonas de dilatación de CPE del perfil son resistentes a los rayos UVA y no contienen plastificantes. Schlüter®-DILEX-BWA se instala como elemento de conexión flexible entre el recubrimiento cerámico y elementos fijos, como por ejemplo, paredes con ventanas y puertas, y pavimentos con paredes, zócalos, elementos de puertas, muebles de armario o similares.





Modo de empleo

1. Seleccionar Schlüter®-DILEX-BWA según el grosor del material de revestimiento.
2. En la zona del borde, donde el perfil irá instalado, aplicar el cemento cola para las baldosas con una llana dentada.
3. Si es necesario, rellenar el hueco del otro lado del perfil con adhesivo, silicona o similar, para permitir la unión al elemento fijo.
4. Fijar bien el ala de fijación del perfil sobre el adhesivo. Nivelar el perfil con el elemento fijo.
5. Cubrir toda la superficie del ala de fijación perforada trapezoidalmente con cemento cola.
6. Colocar el revestimiento cerámico nivelando el revestimiento con el borde superior del perfil.
7. Dejar libre una junta de aproximadamente 2 mm entre el perfil y la baldosa.
8. Rellenar completamente el espacio de la junta entre la baldosa y el perfil con material de rejuntado.

Indicaciones

Schlüter®-DILEX-BWA es resistente a los hongos y a las bacterias, y no requiere ningún mantenimiento o cuidado especial. Tanto Schlüter®-DILEX-BWA como el pavimento cerámico se pueden limpiar al mismo tiempo con detergentes de uso común.

Texto para prescripción:

Suministrar _____ metros lineales Schlüter®-DILEX-BWA como perfil de movimiento y conexión entre revestimientos cerámicos y elementos fijos, con un ala de fijación perforada trapezoidalmente en un lateral y una cámara en el otro lado, ambos fabricados en PVC rígido y con una unión inferior y superior en CPE blando de 5 mm de ancho. En el momento de la colocación, se deberán seguir las instrucciones del fabricante.

Altura del perfil: _____ mm
(En función del espesor de la cerámica)
Color: _____
Nº Art.: _____
Material: _____ €/m
Mano de obra: _____ €/m
Precio total: _____ €/m



Descripción del producto:

Schlüter®-DILEX-BWA

Color: G = gris, PG = gris pastel, BW = blanco brillante, HB = beige claro, GS = negro grafito

Longitud de suministro: 2,50 m

Colores	G	PG	BW	HB	GS
H = 4,5 mm	•	•	•	•	•
H = 6 mm	•	•	•	•	•
H = 8 mm	•	•	•	•	•
H = 10 mm	•	•	•	•	•
H = 12,5 mm	•	•	•	•	•