

## Schlüter®-ARCLINE-APE

Esquinas de pared y remates  
para la instalación de accesorios decorativos

# 2.19

Ficha Técnica

### Aplicación y función

**Schlüter-ARCLINE-APE** es un perfil de remate decorativo con embellecedor, en el mismo color del perfil, para una colocación horizontal.

Al retirar el embellecedor decorativo se revela un espacio interior, en el que se pueden colgar los accesorios seleccionados de Schlüter-ARCLINE-BAK según sea necesario.

El perfil Schlüter-ARCLINE-APE, tiene una superficie visible con una ranura estrecha, que permite la instalación de los accesorios ARCLINE-BAK o del embellecedor decorativo Schlüter-ARCLINE. Schlüter-ARCLINE-APE se puede combinar con los perfiles de remate Schlüter-QUADEC.

### Material

Schlüter-ARCLINE-APE están disponibles en los siguientes acabados:

AE = Aluminio anodizado mate natural

AC = Aluminio lacado

TS = Aluminio texturizado

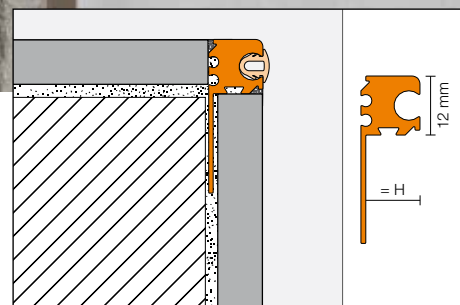
Pieza decorativa:

elastómero termoplástico

### Propiedades del material y campos de aplicación:

Aluminio anodizado: el aluminio presenta una superficie mate gracias a su capa anodizada, que bajo unas condiciones normales de uso no experimenta cambios.

La superficie debe protegerse de objetos abrasivos o que puedan rayarla. El aluminio es sensible a medios alcalinos. Materiales que contengan cemento actúan en combinación con humedad de forma alcalina y pueden provocar corrosiones según el nivel



de concentración y el tiempo de exposición (formación de hidróxido de aluminio). Se debe eliminar de forma inmediata, especialmente en el caso del aluminio, cualquier resto de mortero de rejuntado o cemento-cola.

Aluminio lacado: el aluminio está pretratado (cromado) y recubierto con un lacado de polvo de poliuretano. Este recubrimiento no cambia de color y es resistente a los rayos UVA y a la intemperie. Los cantos visibles se deben proteger de abrasiones.

Aluminio lacado texturizado: es un perfil con acabados inspirados en la naturaleza (otras características, ver indicación más abajo, aluminio texturizado).



## Instalación

1. Seleccionar Schlüter-ARCLINE-APE según el espesor de las baldosas. Aplique el adhesivo con llana dentada en el lugar dónde se debe colocar el perfil. Indicación: según el accesorio, se debe de tener en cuenta la altura de colocación del perfil, ver ficha técnica 2.20 Schlüter-ARCLINE ACCESORIOS. Se recomienda no colocar el perfil por debajo de 70 cm de altura.
2. Colocar Schlüter-ARCLINE-APE presionando, y alineando el ala de fijación perforada con forma de trapecio.
3. Cubrir el ala de fijación perforada con forma de trapecio en toda su superficie rellenando todos los huecos, incluidos las cámaras traseras del perfil.
4. Coloque las baldosas presionándolas y ajustándolas al nivel del perfil (el perfil no debe sobrepasar las baldosas, más bien puede quedar incluso 1 mm por debajo).
5. Las baldosas se colocan pegadas al separador del perfil, garantizándose de este modo la existencia de una junta uniforme de 1,5 mm.
6. La pieza decorativa instalada de fábrica en la ranura del perfil evita la penetración de material de rejuntable. Una vez terminado el trabajo de rejuntable se debe retirar inmediatamente esta pieza.
7. Para finalizar, se pueden instalar los accesorios Schlüter-ARCLINE o la pieza decorativa una vez limpiada con agua.

### Indicación

Schlüter-ARCLINE-APE no precisa de ningún mantenimiento especial. Para garantizar una instalación adecuada a posteriori, se debe mantener limpio el interior de la ranura del perfil. Para superficies delicadas, se debe evitar el uso de productos de limpieza abrasivos. Los deterioros del anodizado sólo podrán repararse mediante un repintado.

## Montaje de los accesorios ARCLINE

8. Comprobar el correcto posicionamiento del cordón en la lengüeta del accesorio.
9. Posicionar el accesorio en paralelo a la pared con la lengüeta frente al perfil portador.
10. Inclinarse lentamente el accesorio hacia arriba (aprox. 40°), ejerciendo una ligera presión sobre el perfil portador.
11. El accesorio encaja de forma audible en el perfil portador.
12. Se debe acercar el accesorio cuidadosamente a la pared para su posicionamiento final.
13. Encajar el clip decorativo entre la pared y el perfil de sujeción del soporte de vidrio.

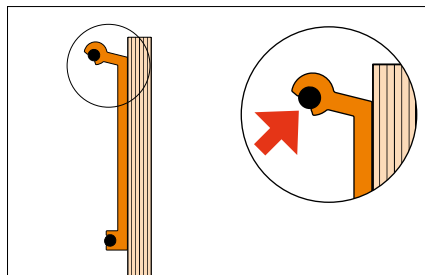


Fig. 8

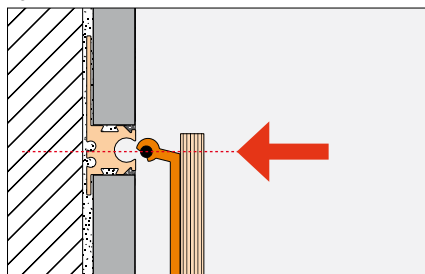


Fig. 9

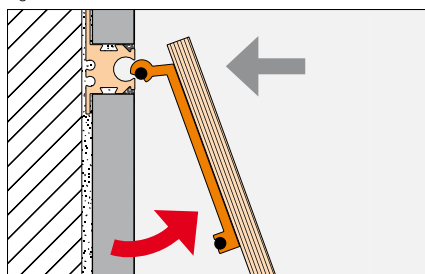


Fig. 10

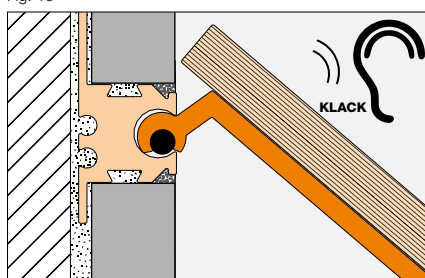


Fig. 11

14. Para dos perfiles de sujeción se deben utilizar dos clips decorativos.

15. Opcionalmente se pueden fijar los espaciadores (**a.** gota antideslizante, **b.** ventosa) en el reverso de la parte inferior del accesorio.

Indicación: Para retirar el accesorio, primero debe retirarse los clips decorativos suministrados y seguir los pasos mencionados para el montaje en orden inverso. Retire con cuidado el accesorio del soporte, no fuerce la pieza.

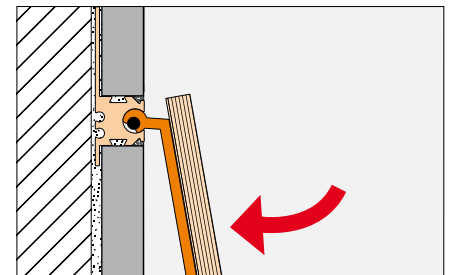


Fig. 12

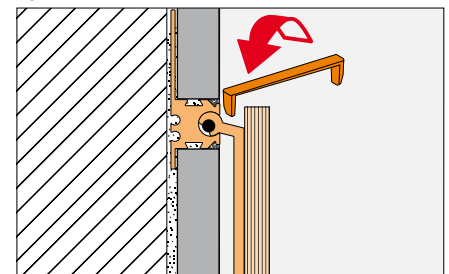


Fig. 13

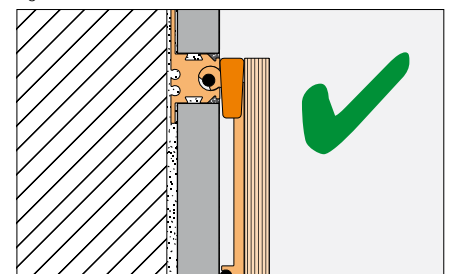


Fig. 14

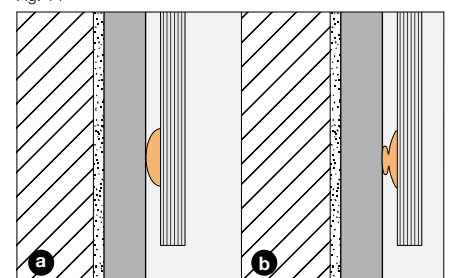


Fig. 15



## Descripción del producto:

### Schlüter®-ARCLINE-APE

AE = Aluminio anodizado mate natural

AC = Aluminio lacado

TS = Aluminio texturizado

Colores:

MBW = Blanco texturizado

TSDA = Antracita oscuro texturizado

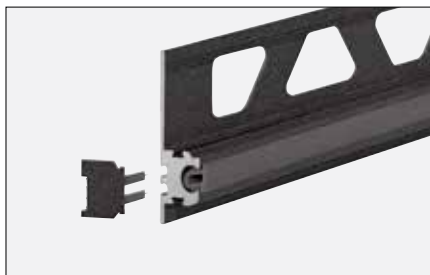
TSC = Crema texturizado

Longitud de suministro: 2,50 m

### Schlüter®-ARCLINE-APW

#### Perfil de remate para bordes

H = mm	8	11
AE	•	•
MBW	•	•
TSDA	•	•
TSC	•	•
Tapón	•	•
Pieza decorativa	•	•
Empalme	•	•



Tapón de terminación Schlüter®-ARCLINE-APE



Empalme Schlüter®-ARCLINE-APE

### Schlüter®-ARCLINE

#### Embellecedor decorativo

Longitud de suministro: 2,50 m

Colores	GAE	MBW	TSDA	C
	•	•	•	•



### Texto para prescripción:

Suministrar \_\_\_\_\_ metros lineales de Schlüter-ARCLINE-APE como perfil portador y de remate para bordes, equipado con ala de fijación con perforación trapezoidal, para la inserción de un embellecedor decorativo o de los accesorios correspondientes.

Se deben tener en cuenta las instrucciones de montaje del fabricante.

Material:

- AE = Aluminio anodizado mate natural

- AC = Aluminio lacado

- TS = Aluminio texturizado

Altura del perfil: \_\_\_\_\_ mm

Nº art.: \_\_\_\_\_

Material: \_\_\_\_\_ €/m

Mano de obra: \_\_\_\_\_ €/m

Precio total: \_\_\_\_\_ €/metro

