

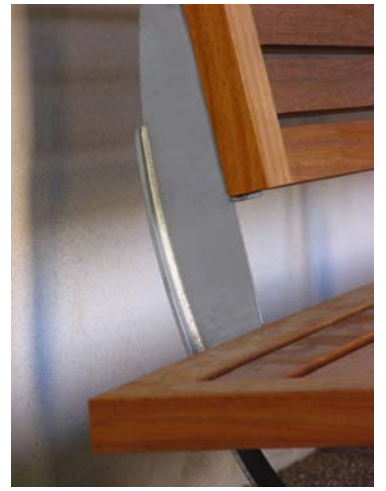
# Nu

Jordi Henrich et Olga Tarrasó, 1991

EN ALIGNEMENT OU EN UNITÉS INDEPENDANTES, LE BANC NU CRÉE DES ESPACES DE REPOS CONFORTABLES ET AMENAGE L'ESPACE URBAIN



- 1 | Compositions linéaires
- 2 | Robuste et proportionné
- 3 | Versatile
- 4 | Adaptable



Vacanson, Patin (France)



## Banc Nu

Grande plateforme formée de lattes en bois placée sur une structure robuste en acier galvanisé qui porte à la fois, si on le souhaite, un dossier métallique ou en bois. Le banc Nu est un classique du nouvel urbanisme qui permet de

générer des compositions variées : en alignement ou seul, il génère des espaces de repos confortables et aménage l'espace urbain.

Tous les modèles peuvent être équipés d'accoudoirs.

## Matériaux et finitions

### Pieds

Structure en acier galvanisé ou finition peinture RILSAN couleur gris clair ou gris foncé (nous consulter pour plus de couleurs) composée de piètements tubulaires munis de platines rondes et fixés à une poutre longitudinale soudée à la partie supérieure des pieds.

. Assise, lattes et dossier

Assise formée par des lattes en bois tropical certifié FSC pur avec huile de protection à double composante ou en pin redwood traité en autoclave. Elle se compose de 7 lattes pour le modèle avec dossier et de 8 lattes pour le modèle sans dossier.

Pour les deux modèles avec dossier en bois, celui-ci est composé de 4 lattes en bois tropical certifié FSC pur avec huile de protection à double composante et/ou en bois de pin redwood traité en autoclave.

Longueurs disponibles : 1,34 m et 2,46 m.

Pour les modèles munis d'un dossier métallique, celui-ci est en tôle perforée.

### Bois

Le bois tropical certifié FSC provient d'Afrique ou d'Amérique Centrale.

L'obtention de ce bois s'effectue en conformité avec toutes les réglementations légales et environnementales du pays d'origine, moyennant le contrôle de la chaîne de conservation, l'assurance de la gestion soutenable des forêts et la minimisation de l'impact environnemental. Le bois ne provient pas de forêts vierges.

Afin de protéger la surface des lattes en bois, Santa&Cole applique une huile à deux composants qui agit comme une protection de double couche, formulée spécialement pour le traitement durable des éléments extérieurs en bois. Caractéristiques principales :

- . Conservation de l'aspect et du toucher naturels du bois
- . Bonne pénétration des pigments de couleur grâce à la nanotechnologie
- . Action moléculaire de long terme dans la deuxième couche
- . Action fongicide, matériau transpirable et imperméable
- . Haute protection contre les effets des rayons UV et résistance à la chaleur

. Prévention contre la perte de couleur et la desquamation superficielle

. Séchage rapide, idoine pour la manipulation industrielle

. 100% libre de composés organiques volatils et sans isocyanate

Le bois de pin redwood provient de la zone centrale de Suède. Ce bois est classé V selon les Normes Générales pour le Classement du bois scié suédois de pin redwood et de sapin, établies par le Comité pour le classement du bois de 1958. L'obtention de ce bois se réalise en respectant toutes les réglementations légales et environnementales du pays d'origine, assurant le développement durable des bois et évitant ainsi l'impact écologique. Ce bois ne provient pas de forêts vierges.

Afin de protéger le bois de pin redwood des risques 1 à 4 décrits dans la réglementation EN 335-1-92 et EN 335-92, il est traité en autoclave.

La visserie d'assemblage des lattes est en acier inoxydable.

## Entretien

Ne nécessite pas d'entretien particulier, sauf si l'on souhaite conserver la couleur originelle du bois.

## Installation

Le banc se fixe à la chaussée au moyen de deux tiges filetées en acier inoxydable par structure.

Le banc est livré démonté en deux ou trois parties selon le modèle, sauf indication contraire. Les instructions de montage sont jointes au matériel.

## Poids

**Banc NU de 2,46 m sans dossier, bois de pin rouge / bois tropical:** 34 Kg / 45 Kg.

**Banc NU de 2,46 m avec dossier court, bois de pin rouge / bois tropical:** 51 Kg / 69 Kg.

**Banc NU de 2,46 m avec dossier long, bois de pin rouge / bois tropical:** 58 Kg / 83 Kg.

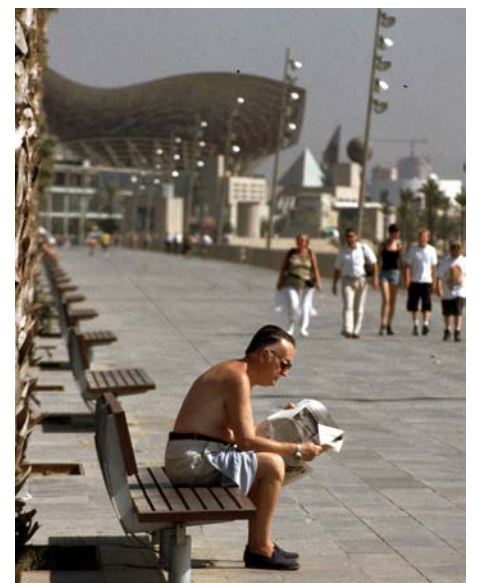
**Banc NU de 3,70 m sans dossier, bois de pin rouge / bois tropical:** 53 Kg / 69 Kg.

**Banc NU de 3,70 m avec dossier métallique, bois de pin rouge / bois tropical:** 103 Kg / 119 Kg.

**Banc NU de 3,70 m avec dossier, bois de pin rouge / bois tropical:** 79 Kg / 109 Kg.

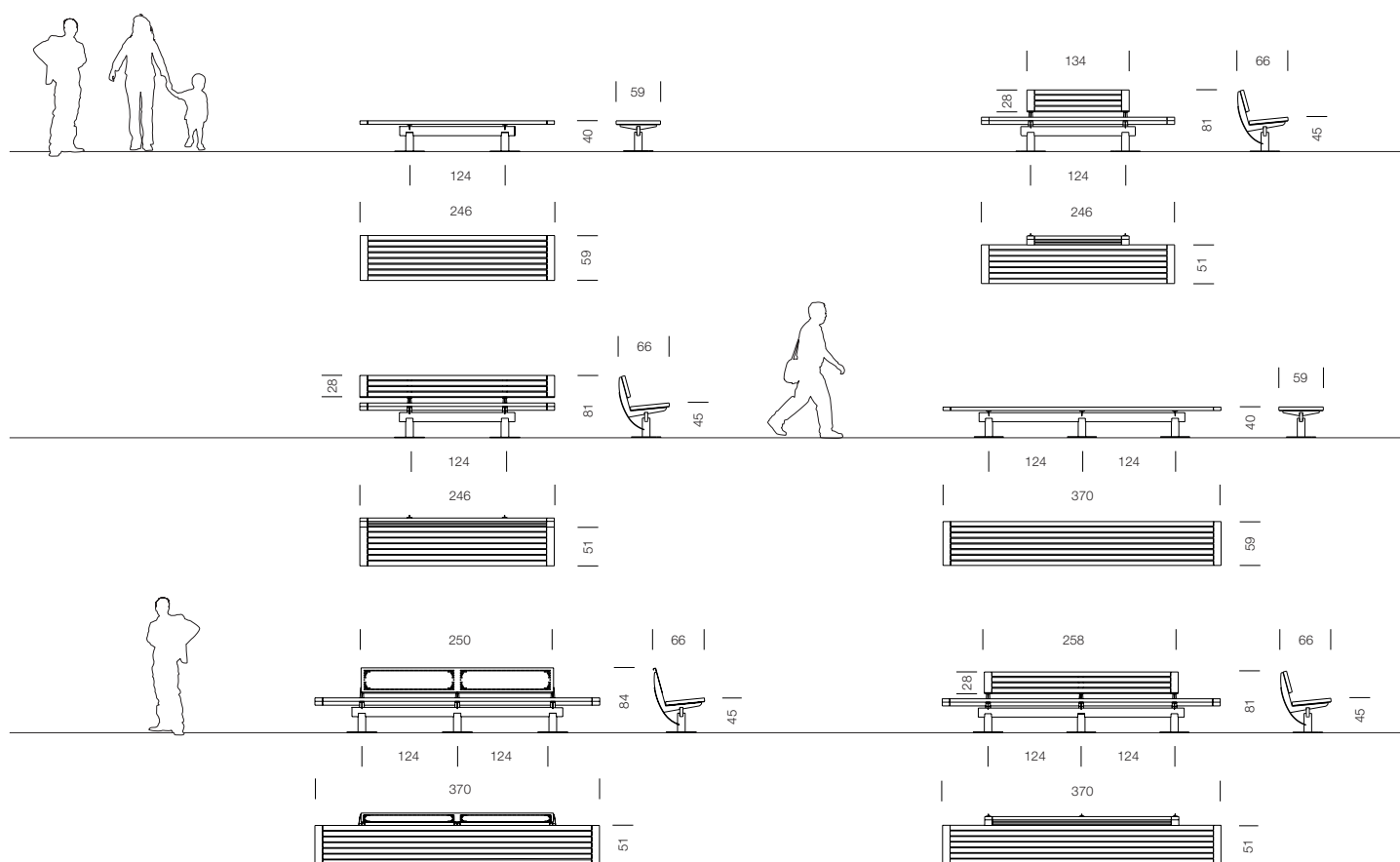


Barceloneta, Barcelona (Spain)



# Modèles

Dimensions en cm.

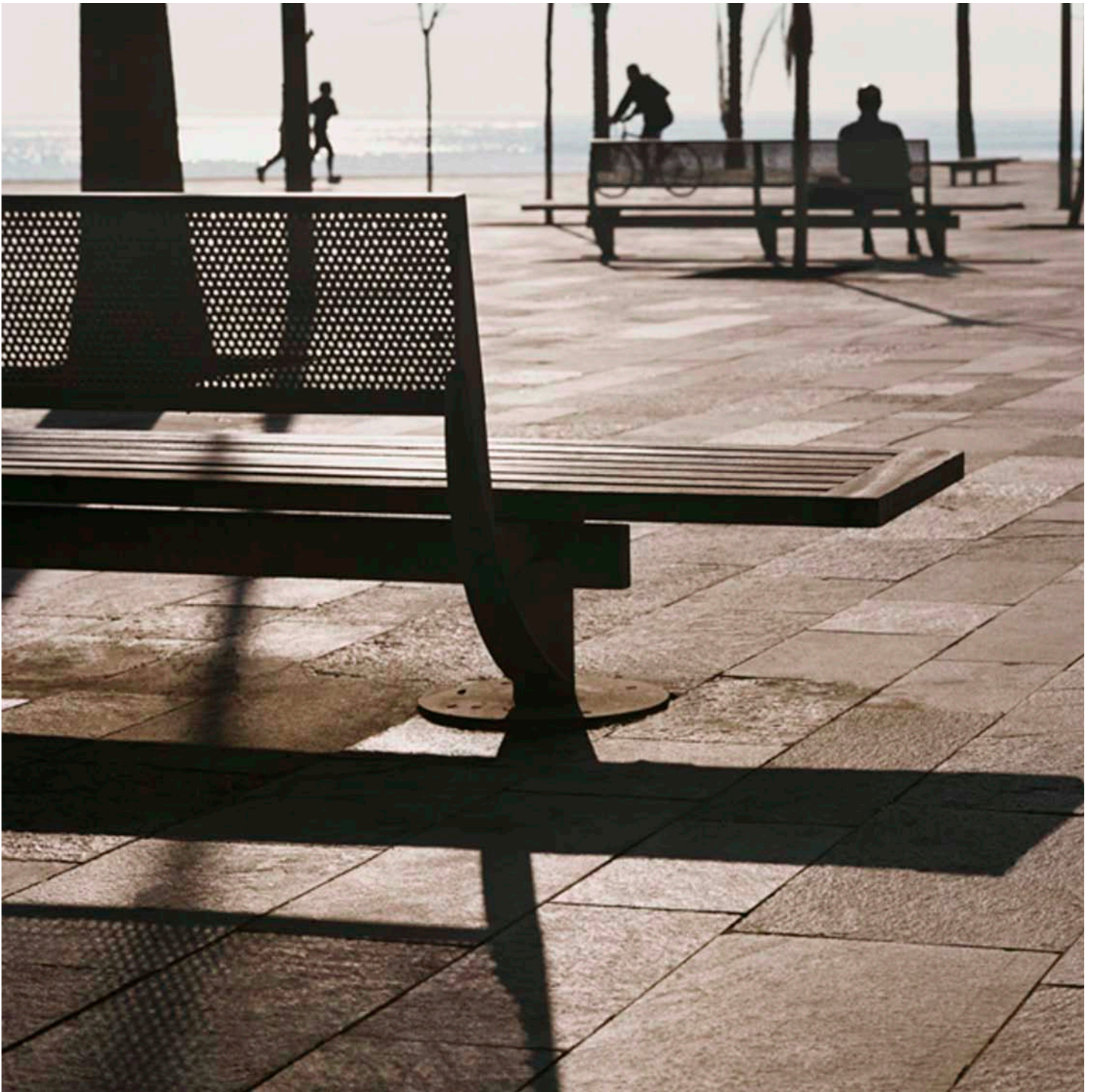


Port Olímpic, **Barcelona (Spain)**



Vaucanson, **Patin (France)**





Barceloneta, **Barcelona** (Espagne)



