

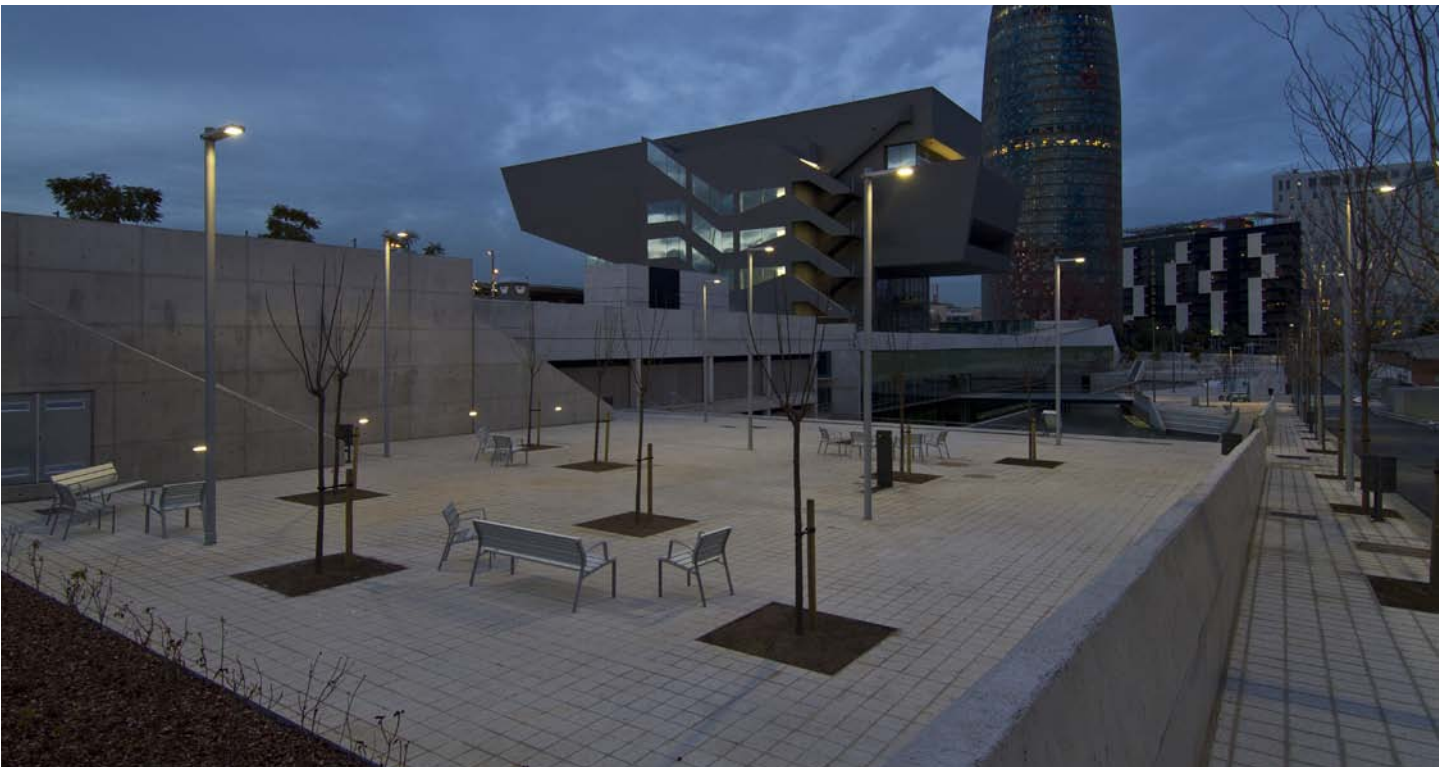
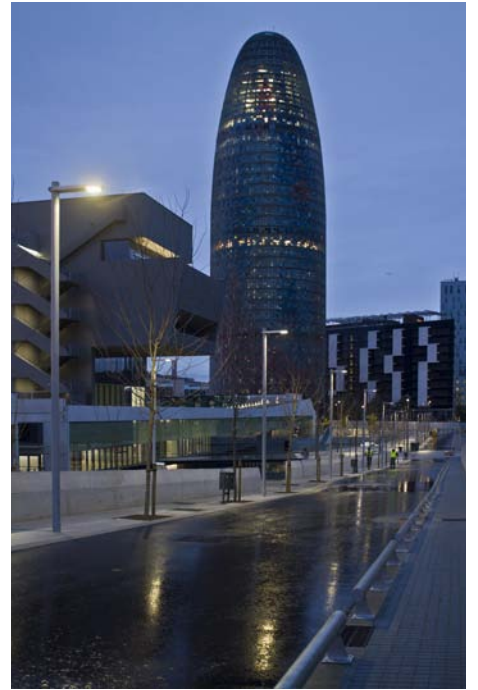
Rama LED

Gonzalo Milá, 2011

LE LAMPADAIRE RAMA LED FAVORISE L'ECONOMIE ENERGETIQUE ET MINIMISE LA POLLUTION LUMINEUSE. SA GRANDE EFFICACITE ET SON INTENSITE REGLABLE LE RENDENT SUPERIEUR AUX LAMPES CONVENTIONNELLES



- 1 | Utilisation de la technologie LED: économie énergétique
- 2 | Ne nécessite aucun entretien
- 3 | Eclairage à différentes hauteurs



Lampadaire Rama LED

Actualisation technique du lampadaire Rama pour l'éclairage extérieur moyennant l'intégration de la technologie LED. L'intensité de la lumière émise peut se régler en fonction des besoins de l'environnement urbain, permettant ainsi une économie énergétique remarquable.

Matériaux et finitions

• Corps

Corps en extrusion d'aluminium recyclé finition anodisée avec bride et couvercle en injection d'aluminium finition peinte en gris. Dissipateur intérieur en extrusion d'aluminium anodisé noir. Dif useur en méthacrylate.

• Colonnes

Colonne de section circulaire de différents diamètres et hauteurs (selon référence). Permet la fixation de plusieurs projecteurs (1,2 ou 5).

Colonnes de 4,70 ou 6,20 m de hauteur et 127 mm de diamètre en acier galvanisé à chaud finition peinte en gris, ou en aluminium anodisé, pour 1 ou 2 projecteurs placés à la même hauteur ou à des hauteurs différentes.

Colonnes de 8 m en deux sections, de 152 mm de diamètre pour la section inférieure et de 127 mm de diamètre pour la partie supérieure, en acier finition peinte en gris pour 1 ou 2 projecteurs placés à la même hauteur ou à des hauteurs différentes, ou pour 5 luminaires placés à des hauteurs différentes.

Colonnes de 6,20 ou 8,20 m en deux sections, en tube de 152 mm de diamètre en acier galvanisé à chaud et peint pour la partie inférieure, et en tube de 129 mm de diamètre en acier inoxydable AISI 304 poli pour la partie supérieure, pour 1 ou 2 projecteurs placés à la même hauteur ou à des hauteurs différentes, ou pour 5 projecteurs placés à des hauteurs différentes (pour la colonne de 8,20 m).

Projecteur

• Groupe optique

Ensemble de lentilles optiques pour l'éclairage de voirie.

• Equipement électronique

Permet d'alimenter la lampe de 350mA à 500mA.

En option, des sources d'alimentation réglables 1-10V ou Dali peuvent être fournies.

• Fixation du projecteur

Fixation à la colonne moyennant une visserie en acier inoxydable

• Installation

Le projecteur est livré assemblé et accompagné des instructions de montage.

Pour l'installer, inutile d'ouvrir tout l'élément ; le connecteur logé dans la partie inférieure du corps permet une installation facile.

Santa & Cole considèrera la garantie toujours valable tant que le corps du luminaire ne sera pas ouvert.

Lampe

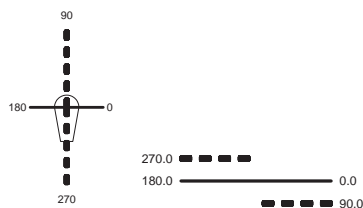
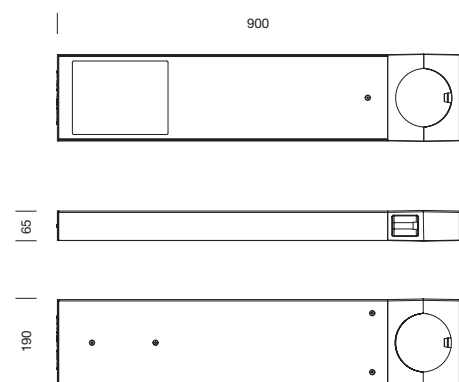
Le Rama LED intègre un module LED qui permet les options suivantes:

- 25W-24LED (350 mA)
- 35W-24LED (500 mA)
- 50W-48LED (350 mA)
- 70W-48LED (500 mA)

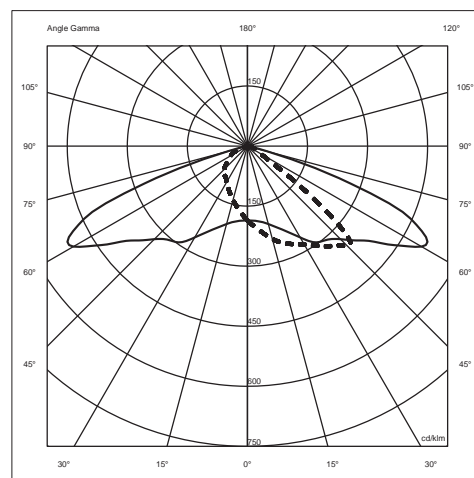
Rendement lumineux >90%

Taux FHS installé 0,0%

- Alimentation 230 V - 50 Hz
- Degré de protection IP groupe optique 66
- Classe électrique (pour la classe II, nous consulter)
- Marquage CE / UL



Lentilles optiques



It offers two color temperature options 4000° and 3000° K:

4000K – IRC75 (typique)

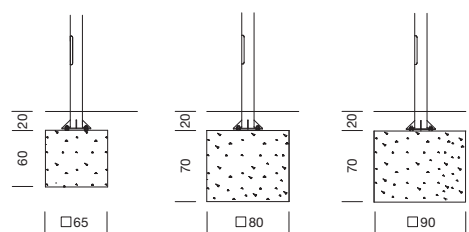
N° LEDS	Courant d'alimentation [mA]	Puissance nominale de la source [W]	Puissance consommée de l'ensemble [W]	Flux lumineux [lm]
24	350	25	27	2.500
	500	35	39	3.100
48	350	50	54	5.000
	500	70	78	6.200

3000K – IRC85 (typique)

N° LEDS	Courant d'alimentation [mA]	Puissance nominale de la source [W]	Puissance consommée de l'ensemble [W]	Flux lumineux [lm]
24	350	25	27	2.000
	500	35	39	2.500
48	350	50	54	4.000
	500	70	78	5.000

Modèles

Dimensions en cm.

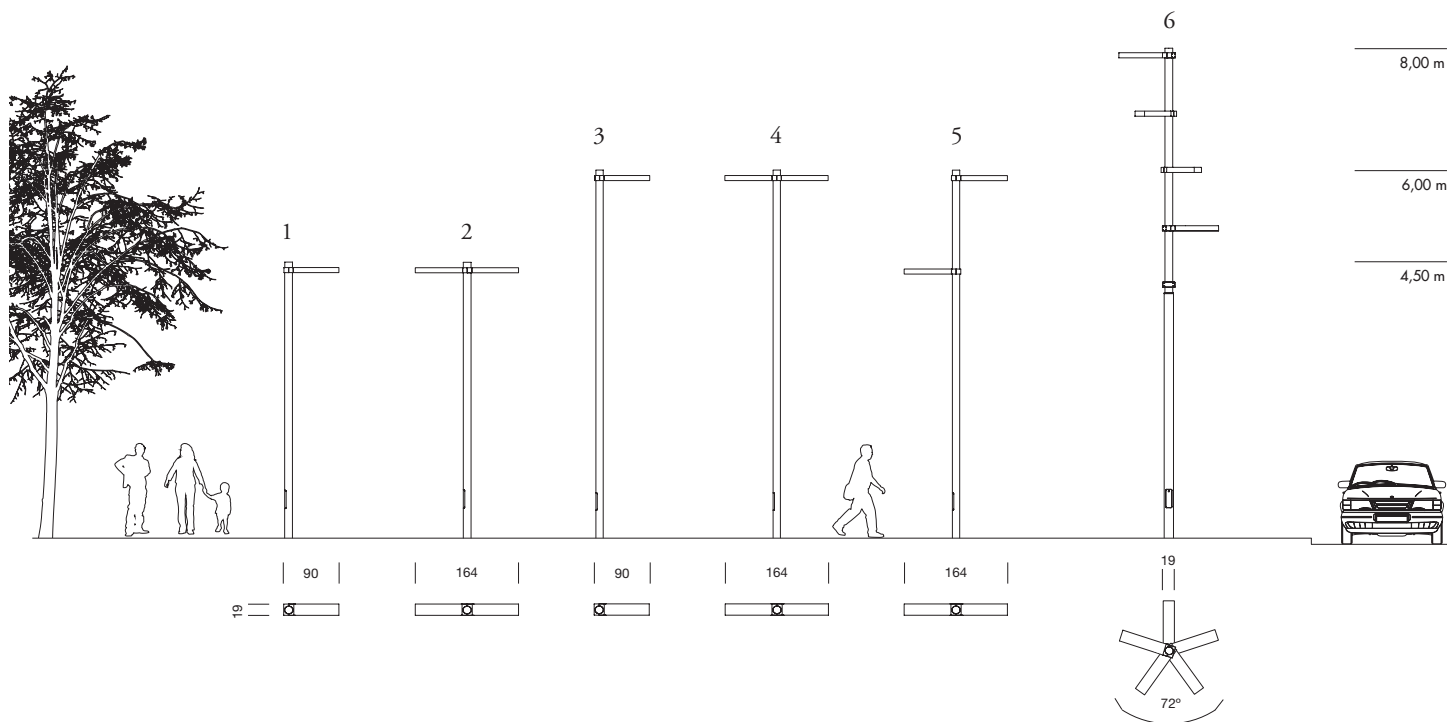


(4,70 m)

(6,20 m)

(8,20 m)

- 1 | **4,70 m**
· 1 section
· 1 projecteur
- 2 | **4,70 m**
· 1 section
· 2 projecteurs
- 3 | **6,20 m**
· 1 section
· 1 projecteur
- 4 | **6,20 m**
· 1 section
· 2 projecteurs installés à la même hauteur
- 5 | **6,20 m**
· 1 section
· 2 projecteurs installés à des hauteurs différentes
- 6 | **8,20 m**
· 2 sections
· 5 projecteurs



Entretien

Ce luminaire ne nécessite aucun entretien.

Installation

La colonne se fixe au moyen d'un massif d'ancrage en béton coulé sur place et des crosses d'ancrage, à -20 cm du niveau de la chaussée. Prévoir une gaine lors du coulage du plot pour le passage de la connexion électrique. L'ensemble est livré démonté. Les instructions de montage sont jointes au lampadaire. Un gabarit et les crosses d'ancrage sont fournis avec la colonne.

Poids

• **Projecteur**
9,2 Kg

UNE DUREE DE VIE UTILE SUPERIEURE A 50.000 HEURES; TROIS FOIS PLUS QUE LA MOYENNE DES LAMPES A DECHARGE ACTUELLES. NE NECESSITE AUCUN ENTRETIEN

Images de l'intérieur du luminaire

