

Rama Garden

Gonzalo Milá, 2011

LE LAMPADAIRE RAMA GARDEN EST CONÇU POUR L'ÉCLAIRAGE À BASSE HAUTEUR ET SOUS LA FRONDAISON DES ARBRES DANS LES ESPACES VERTS. IL REMPLACE LA FIXATION À LA COLONNE MOYENNANT BRIDES PAR UNE INTÉGRATION DIRECTE EN FIN DE COLONNE, GÉNÉRANT AINSI UN ÉLÉMENT CONTINU SANS RACCORDS DANS LES DEUX VERSIONS: SIMPLE OU DOUBLE



- ¹ | Utilisation de la technologie LED: économie énergétique
- ² | N'exige pas d'entretien
- ³ | Eclairage à hauteurs plus basses



UNE DUREE DE VIE UTILE SUPERIEURE A 50.000 HEURES; TROIS FOIS PLUS QUE LA MOYENNE DES LAMPES A DECHARGE ACTUELLES. NE NECESSITE AUCUN ENTRETIEN

Lampadaire Rama Garden

Le RAMA GARDEN est l'adaptation du lampadaire Rama à la technologie LED : plus de 50 000 heures de durée de vie utile avec une efficacité lumineuse élevée, contrôle de flux linéaire et entretien minimal. Le corps en extrusion d'aluminium, plus svelte, remplace la fixation à la colonne moyennant brides par une intégration directe en fin de colonne.

Le corps du projecteur, qu'il soit simple ou double, est fabriqué en une seule pièce, sans raccords, et s'accouple à la colonne en formant un angle droit ; une forme pure et encore plus simple que celle de son prédécesseur. Le corps du projecteur est en extrusion d'aluminium, matériel recyclé et recyclable, finition anodisée.

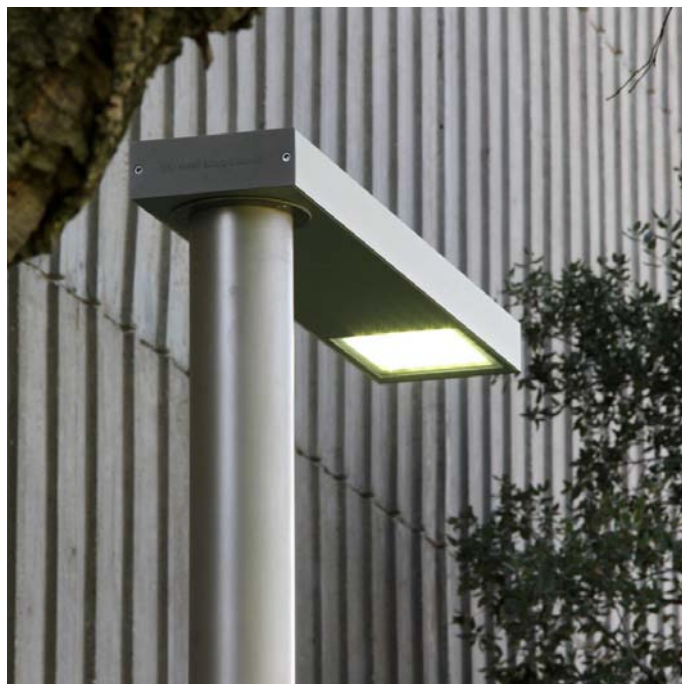
Matériaux et finitions

• Corps

Le corps du projecteur est de section rectangulaire (119 x 65 mm) en extrusion d'aluminium recyclé finition anodisée. Les couvercles des extrémités sont en injection d'aluminium finition peinte en gris. Dissipateur intérieur en extrusion d'aluminium anodisé noir. Avec diffuseur en méthacrylate.

• Colonnes

Colonnes de 3,70 et 5,20 m de hauteur à tube de section circulaire de Ø 114 mm en extrusion d'aluminium finition anodisée, pour 1 ou 2 projecteurs à hauteur égale.



Projecteur

• Groupe optique

Ensemble de lentilles optiques pour l'éclairage de voirie.

Équipement électronique

Permet d'alimenter la lampe de 350mA à 500mA.

En option, des sources d'alimentation réglables 1-10V ou Dali peuvent être fournies.

• Fixation du projecteur

Fixation à la colonne au moyen de trois vis en acier inoxydable.

• Installation du projecteur

Le projecteur est livré monté et accompagné des instructions de montage.

Pour installer le projecteur, inutile d'ouvrir tout l'élément ; le connecteur logé dans la partie inférieure du corps permet une installation facile. Santa & Cole considèrera la garantie toujours valable tant que le corps du projecteur ne sera pas ouvert.

Lampe

Le luminaire Rama Garden intègre un module LED qui permet les options suivantes:

• 25W - 24 LED (350 mA)

Puissance du système 27W

• 35W - 24 LED (500 mA)

Puissance du système 39W

Rendement lumineux >90%

Taux FHS installé 0,0%

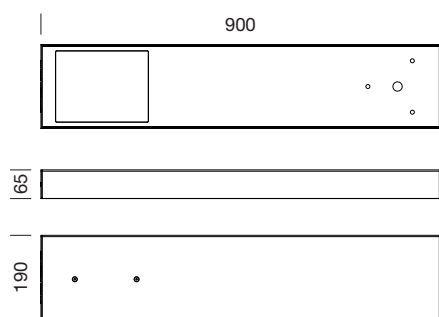
• Alimentation 230 V - 50 Hz

• Degré de protection IP groupe optique 66

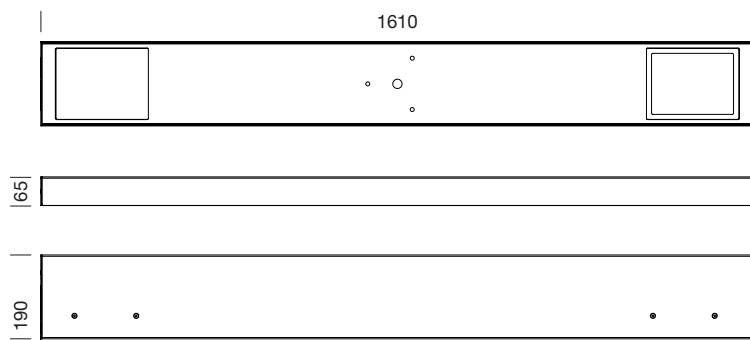
• Classe électrique (pour la classe II, nous consulter)

• Marquage CE

Projecteur simple



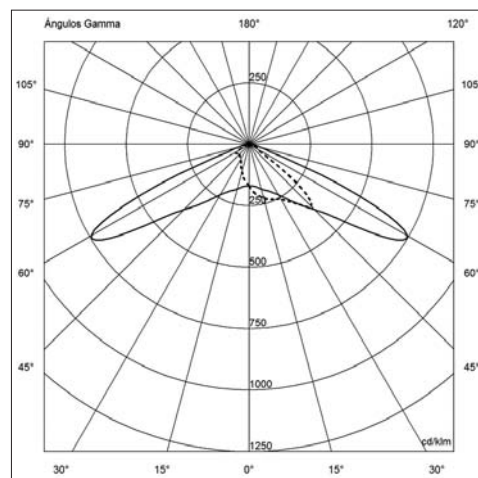
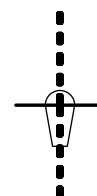
Projecteur double



Optiques pour l'éclairage de voirie

Valeur Maximale: **362.48 cd/Klm**

Position: **C=345.00 G=50.00**



Ofrece dos posibilidades de temperatura de color 4000°K y 3000°K:

	4000K – IRC75 (típico)	3000K – IRC85 (típico)
Nº LEDS	24	24
Courant d'alimentation [mA]	350 500	350 500
Puissance nominale de la source [W]	25 35	25 35
Puissance consommée de l'ensemble [W]	27 39	27 39
Flux lumineux [lm]	2.500 3.100	2.000 2.500



Entretien

Ce luminaire n'exige aucun entretien.

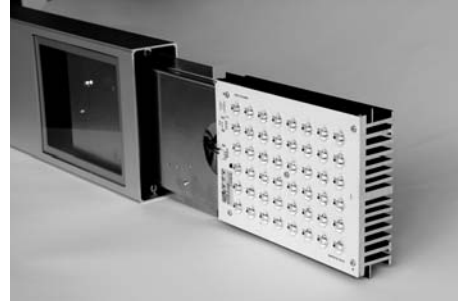
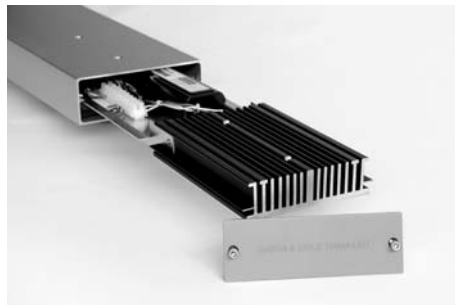
Installation

La colonne se fixe au moyen d'un massif d'ancrage en béton coulé sur place et des crosses d'ancrage, à -20 cm du niveau de la chaussée. Prévoir une gaine lors du coulage du plot pour le passage de la connexion électrique. L'ensemble est livré démonté. Les instructions de montage sont jointes au lampadaire. Un gabarit et les crosses d'ancrage sont fournis avec la colonne.

Poids

- **Projecteur simple**
5,2 Kg
- **Projecteur double**
10,4 Kg
- **Colonnes 3,70 / 5,20 m**
16 Kg / 21 Kg

Images de l'intérieur du luminaire



Modèles

- 1 | **3,70 m**
· 1 section
· 1 projecteur simple

- 2 | **3,70 m**
· 1 section
· 1 projecteur double

- 3 | **5,20 m**
· 1 section
· 1 projecteur simple

- 4 | **5,20 m**
· 1 section
· 1 projecteur double

Dimensions en cm.

