

# Rama Garden

Gonzalo Milá, 2011

LA FAROLA RAMA GARDEN ESTÁ DISEÑADA PARA ILUMINAR A COTAS BAJAS Y ESPACIOS AJARDINADOS. SUSTITUYE LA SUJECIÓN A LA COLUMNA MEDIANTE BRIDAS POR UNA INTEGRACIÓN DIRECTA AL FINAL DE LA COLUMNA, GENERANDO UN ELEMENTO CONTINUO SIN JUNTAS EN SUS DOS VERSIONES, SIMPLE O DOBLE



- **Utilización de la Tecnología LED: ahorro energético**
- **No requiere mantenimiento**
- **Iluminación a cotas más bajas**



LARGA VIDA ÚTIL, SUPERIOR A LAS 50.000 HORAS, TRIPLICANDO LA VIDA MEDIA DE LA MAYORÍA DE LAS LÁMPARAS DE DESCARGA ACTUALES. NO REQUIERE MANTENIMIENTO



## Farola Rama Garden

La RAMA GARDEN es la adaptación de la farola Rama a la tecnología LED, más de 50.000 horas de vida, elevada eficiencia lumínica, regulación lineal de flujo y mínimo mantenimiento. El cuerpo de extrusión de aluminio, más esbelto, sustituye la sujeción a la columna mediante bridas por una integración directa al final de la columna.

El cuerpo de la luminaria ya sea simple o doble, está realizado de una sola pieza, sin juntas intermedias, y se acopla a la columna formando un ángulo recto, una forma pura y más simple si cabe que su predecesora. El cuerpo de la luminaria es de extrusión de aluminio, material reciclado y reciclable, acabado anodizado.

## Luminaria

### • Grupo óptico

Conjunto de lentes ópticas de PC LEV 1700.

### • Equipo electrónico

Ofrece la posibilidad de alimentar la lámpara de 350 mA a 500 mA.

Opcionalmente, se pueden suministrar fuentes de alimentación regulables 1-10V o Dali.

### • Fijación a columna

Fijación del cuerpo a la columna a través de tres tornillos de acero inoxidable.

## Materiales y acabados

### • Cuerpo

El cuerpo de la luminaria es de sección rectangular 119x65mm de extrusión de aluminio reciclado acabado anodizado, y las tapas de los extremos son de inyección de aluminio acabadas pintadas de color gris, Disipador interior de extrusión de aluminio acabado anodizado negro. Difusor de metacrilato.

### • Columnas

Columnas de 3,70 y 5,20 m de altura, de tubo de sección circular de Ø 114mm de extrusión de aluminio acabado anodizado, para 1 o 2 luminarias a igual altura.

### • Instalación de la luminaria

La luminaria se entrega montada. Para la instalación de la luminaria no es necesario abrir el conjunto, un conector alojado en la parte inferior del cuerpo, permite una fácil instalación. \*

Con la farola se adjuntan las instrucciones de montaje.

\* Santa & Cole mantendrá la garantía siempre que no se abra el cuerpo de la luminaria.

## Lámpara

La Rama Garden incorpora un módulo LED que permite las siguientes opciones:

### • 25W - 24 LED (350 mA)

Potencia del sistema 27W

### • 35W - 24 LED (500 mA)

Potencia del sistema 39W

### • 50W - 48 LED (350 mA)

Potencia del sistema 54W

### • 70W - 48 LED (500 mA)

Potencia del sistema 78W

Rendimiento luminoso >90%

Tasa FHS instalado 0,0%

### • Alimentación 230 V - 50 Hz

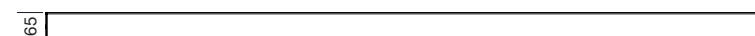
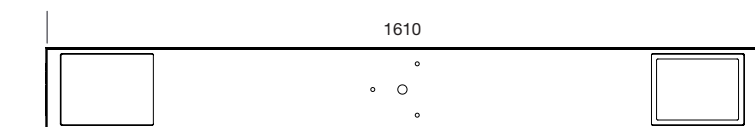
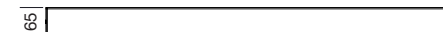
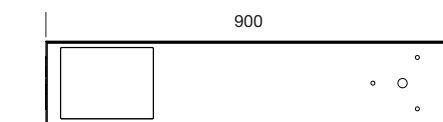
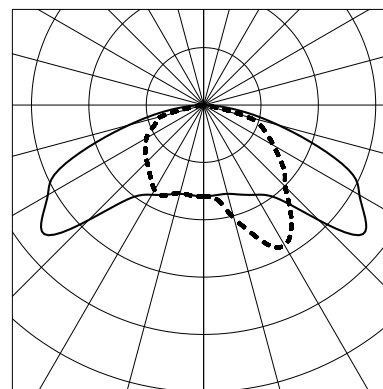
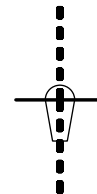
### • Grado de protección IP grupo óptico 66

### • Clase eléctrica I (Clase II a consultar)

### • Marcado CE

Valor Máximo: 362.48 cd/Klm

Posición: C=345.00 G= 50.00



## Mantenimiento

Esta luminaria no requiere mantenimiento.

## Instalación

La columna se fija mediante cubo de hormigón realizado in situ y pernos de anclaje, 20 cm por debajo del pavimento. La cimentación debe prever la ranura para la conexión eléctrica.

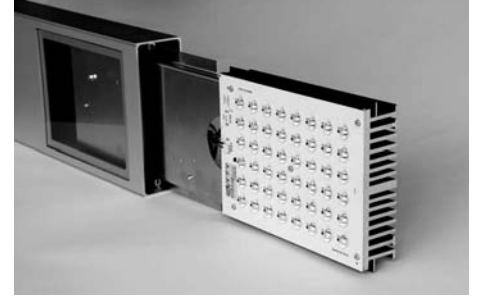
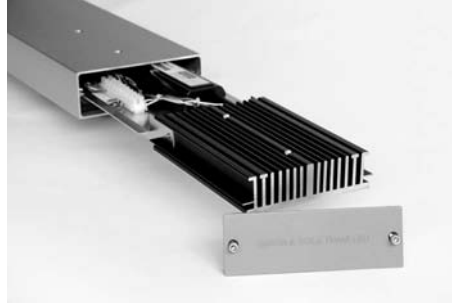
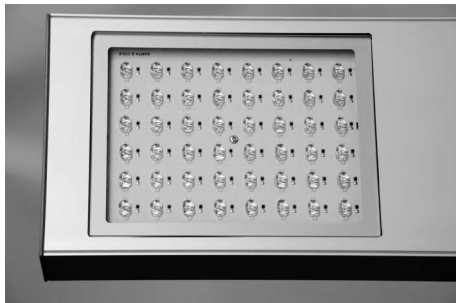
El conjunto se entrega desmontado. Con la farola se adjuntan las instrucciones de montaje.

Con la columna se entregan la plantilla y los pernos de anclaje.

## Pesos

- **Luminaria simple**  
5,2 Kg
- **Luminaria doble**  
10,4 Kg
- **Columnas 3,70 / 5,20 m**  
16 Kg / 21 Kg

### Imágenes del interior de la luminaria



## Modelos

- 3,70 m**
  - 1 sección
  - 1 luminaria simple
- 3,70 m**
  - 1 sección
  - 1 luminaria doble
- 5,20 m**
  - 1 sección
  - 1 luminaria simple
- 5,20 m**
  - 1 sección
  - 1 luminaria doble

