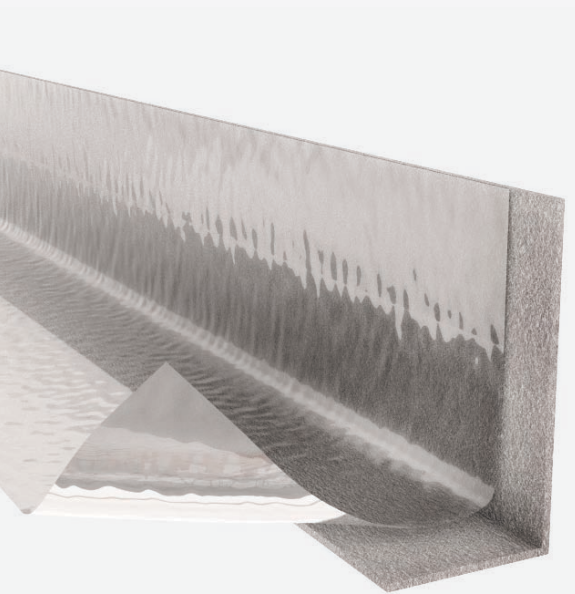


SILENT EDGE

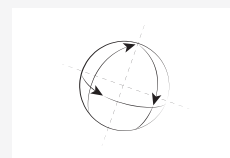
Faixa autoadesiva para a dessolidarização perimetral

Polietileno com células fechadas



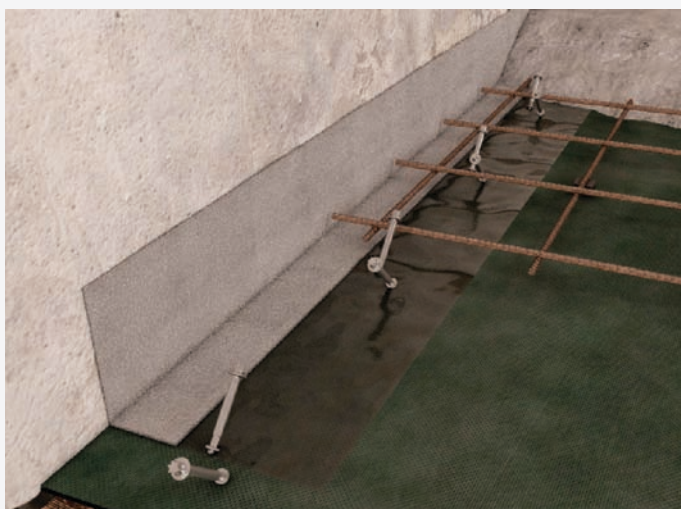
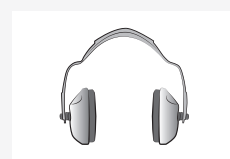
PRÁTICA

Graças ao suporte autoadesivo e ao pré-corte, permite uma posição rápida e precisa



COLABORANTE

Juntamente com SILENT FLOOR, permite a realização de um bloco dotado de elevados desempenhos acústicos



VERSÁTIL

Ideal como banda perimetral tanto nos soalhos sujeitos à reabilitação estrutural como nas novas construções

IMPERMEÁVEL

Graças à estrutura de celas fechadas, é hermética e impermeável, mesmo se cortada ou aparada depois da aplicação

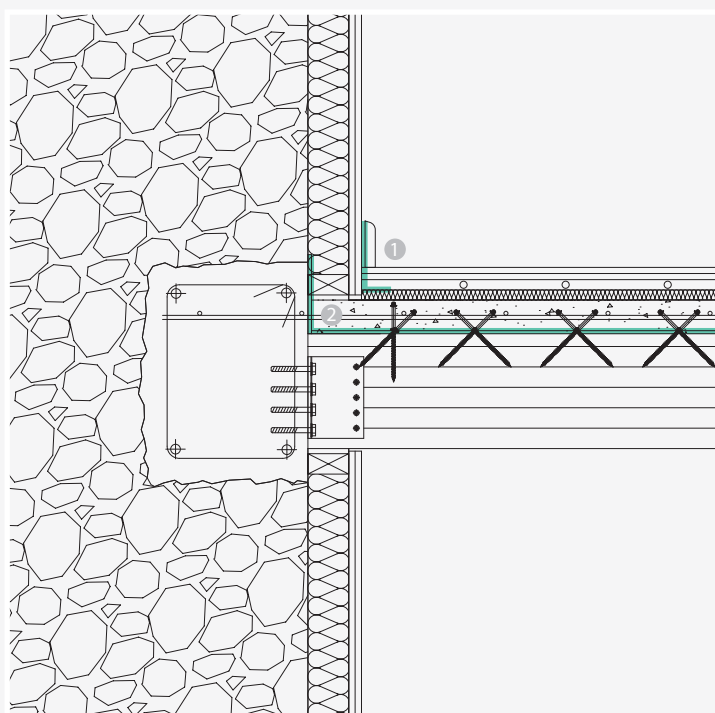
CÓDIGOS E TAMANHOS

| código | largura [mm] | comprimento [m] | espessura [mm] | peça/  |
|--------|-----------------|--------------------|-------------------|---|
| D84123 | 150 | 50 | 4 | 5 |

DADOS TÉCNICOS

| CARACTERÍSTICAS | NORMA | UNIDADE DE MEDIDA | VALOR |
|--|------------------|-------------------|----------|
| Espessura | - | mm | 4 |
| Temperatura máxima de utilização | - | °C | -20 / 80 |
| Cor da espuma | - | - | cinzenta |
| Peso específico | - | kg/m ³ | 22 - 25 |
| Isolamento ao ruído dos passos ΔL_w calculado em laboratório | UNI EN ISO 140/6 | dB | 20 - 25 |
| Isolamento ao ruído dos passos $L'_{n,w}$ no estaleiro | - | dB | 58 - 59 |
| Tensão à compressão com 10% de deformação | UNI EN 826 | kPa | 13,002 |
| Condutibilidade térmica (a + 10 °C) | - | W/mK | 0,035 |
| Condutibilidade térmica (a + 40 °C) | - | W/mK | 0,039 |
| Rigidez dinâmica | - | MN/m ³ | 43 |

APLICAÇÃO: DETALHE DE CONSTRUÇÃO



- ① SILENT EDGE
- ② SILENT FLOOR

Para consultar a livreria completa, acesse gratuitamente a seção “DETALHES DE CONSTRUÇÃO” em www.rothoblaas.com

CAMPOS DE EMPREGO E INDICAÇÕES DE APOSIÇÃO

A tira SILENT EDGE deve ser posta em ligação entre o isolante acústico para os ruídos de passos SILENT FLOOR e as partes emergentes do pavimento, para evitar pontes acústicas devidas a pontos de contacto do bloco.