

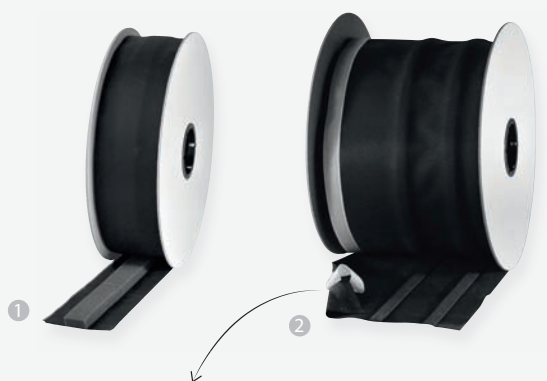
# CONNECT BAND



EN13984

Bainha selante para alicerces irregulares

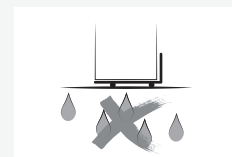
Suporte em EPDM com fitas auto-expansivas em espuma poliuretânica impregnada



Banda butílica para facilitar a aplicação

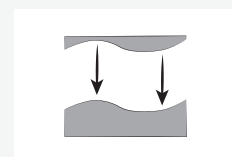
## PROTEÇÃO DUPLA

Evita a ascensão capilar da humidade pela madeira e assegura uma excelente impermeabilidade ao ar



## ADAPTÁVEL

Os perfis adesivos em espuma PU permitem compensar as eventuais irregularidades do alicerce



## DADOS TÉCNICOS

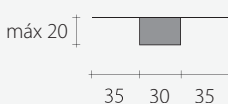
propriedades	normativa	valor
Resistência à tração	DIN 53504	≥ 6,5 MPa
Resistência à laceração	DIN 53504	≥ 25 kN/m
Alongamento	DIN 53504	≥ 300 %
Coefficiente de passagem de folga	EN 12114	$\alpha < 0,1 \text{ m}^3 [\text{h} \times \text{m} \times (\text{daPa})^0]^{\text{nl}}$
Condutibilidade térmica ( $\lambda$ )	DIN 52612	0,042 W/mK
Reação ao fogo	EN 13501	classe E
Meses de resistência aos raios UV e ao ozono	DIN 7864 T1	conforme
Fator de resistência ao vapor de água ( $\mu$ )	EN 1931	32.000
Resistência térmica	-	-30 / +100 °C
Temperaturas de aplicação	-	+5 / +35 °C
Temperatura de armazenagem	-	+1 / +25 °C
Presença de solventes	-	NÃO
Emissões de VOC (COV)	-	< 0,02 % (classe A+)

NOTA: Conservar o produto em local seco e coberto ao máx. 12 meses

## CÓDIGOS E DIMENSÕES

código	ex código	B [mm]	C [m]	pça/embal
1 CONNECT100	D67262	100	25	3
2 CONNECT250	D67264	250	25	1

### 1 CONNECT100



### 2 CONNECT250

