

BARRIER 150

BARRERA DE VAPOR Sd > 145 m

3,2 m



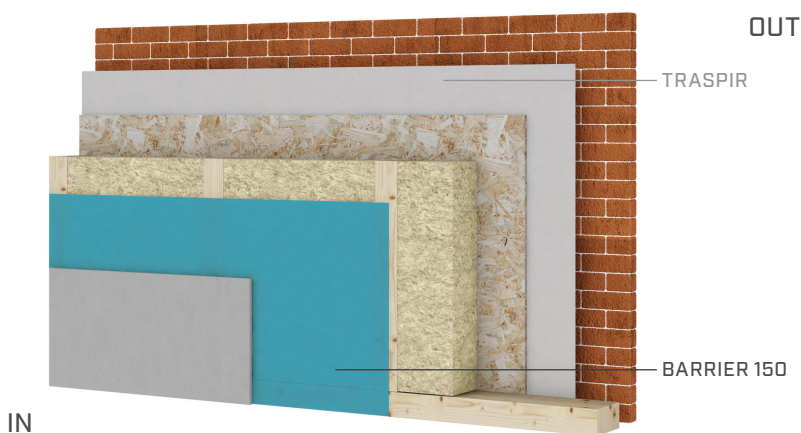
EN13984

FR
DTU 31.2
pare-
vapeur

CH
SIA 232
V.v.u.

DE
ZVDH
dh.

IT
UNI 11470
B/R2



BARRIER 150

Transparente para facilitar la colocación
Disponibile en versión 3,2 m preplegada

CÓDIGOS Y DIMENSIONES

CÓDIGOS	descripción	H x L [m]	A [m ²]	unid.
BAR150	BARRIER 150	1,5 x 25	37,5	52
BAR15032	BARRIER 150 3,2 m	3,2 x 25	80	52

DATOS TÉCNICOS

Propiedad	Normativa	Valor
Gramaje	EN 1849-2	188 g/m ²
Espesor	EN 1849-2	0,2 mm
Rectitud	EN 1848-2	conforme
Transmisión del vapor de agua (Sd)*	EN 1931	145 m
Resistencia a la tracción MD/CD	EN 12311-2	206 / 180 N/50 mm
Elongación MD/CD*	EN 12311-2	480 / 665 %
Resistencia a desgarro por clavo MD/CD	EN 12310-2	147 / 165 N
Impermeabilidad al agua	EN 1928	conforme
Resistencia térmica	-	-40 / +80 °C
Reacción al fuego	EN 13501-1	clase E
Resistencia al paso del aire	EN 12114	0,03 m ³ /m ² h50Pa
Resistencia al vapor de agua:		
• después de envejecimiento artificial	EN 1296	conforme
• en presencia de álcalis	EN 13984	conforme
Conductividad térmica (λ)	-	0,4 W/mK
Calor específico	-	1800 J/kgK
Densidad	-	940 kg/m ³
Factor de resistencia al vapor (μ)	-	aprox. 725000
Resistencia de las uniones	EN 12317-2	nada a señalar
Resistencia al impacto	EN 12691	nada a señalar
Emisiones VOC (COV)	-	0 % (clase A+)

¿DÓNDE SE APLICA?



MATERIAL

Film freno de vapor de polietileno (PE) extruido

COMPOSICIÓN



1. capa individual: film freno de vapor de PE

* Valores medios obtenidos en pruebas de laboratorio. Para conocer los valores mínimos, consultar la declaración de prestación.