

**REDArt™**

Donde seguridad y  
confort se encuentran  
con la estética

**ROCKWOOL®**  
FIRESAFE INSULATION

CREATE AND PROTECT®





# REDArt™. La solución completa desde el aislamiento al revestimiento

REDArt es el nuevo Sistema de Aislamiento Térmico por el Exterior (SATE) desarrollado por ROCKWOOL, concebido para mejorar la eficiencia energética proporcionando un acabado decorativo atractivo.

Disponible en una amplia gama de colores y acabados, con el Sistema REDArt es posible transformar cualquier tipo de vivienda o edificio, público y comercial, en inmuebles energéticamente eficientes.

## Servicio integral

ROCKWOOL es ahora proveedor de sistemas completos, lo que nos permite ofrecer a los arquitectos soluciones integrales con las especificaciones técnicas del sistema constructivo. Una solución cómoda y práctica para nuestros clientes con un extraordinario valor añadido. Ya había muchos motivos para prescribir ROCKWOOL, convertirnos en proveedores de sistemas es una nueva razón para añadir a la lista.

Gracias a las altas prestaciones de los productos, los sistemas REDArt ofrecen un excelente rendimiento y resistencia al impacto solar y a los cambios de temperatura. Por eso, los colores se mantienen inalterables durante más tiempo y se consigue un ambiente confortable en el interior de los edificios, haga el tiempo que haga.

## Rehabilitación y obra nueva

Por su versatilidad y amplia gama de colores y acabados, REDArt es ideal para proyectos de rehabilitación o de obra nueva. Con REDArt se consiguen fachadas estéticas y con un alto rendimiento en casas unifamiliares, grandes edificios comerciales o complejos residenciales.

Los paneles aislantes ROCKWOOL, gracias a la Doble Densidad, son un excelente soporte mecánico, lo que permite la adaptabilidad al soporte y la mejora del aislamiento acústico.

REDArt permite a los arquitectos centrarse no en uno, si no en tres aspectos fundamentales del proceso de diseño:

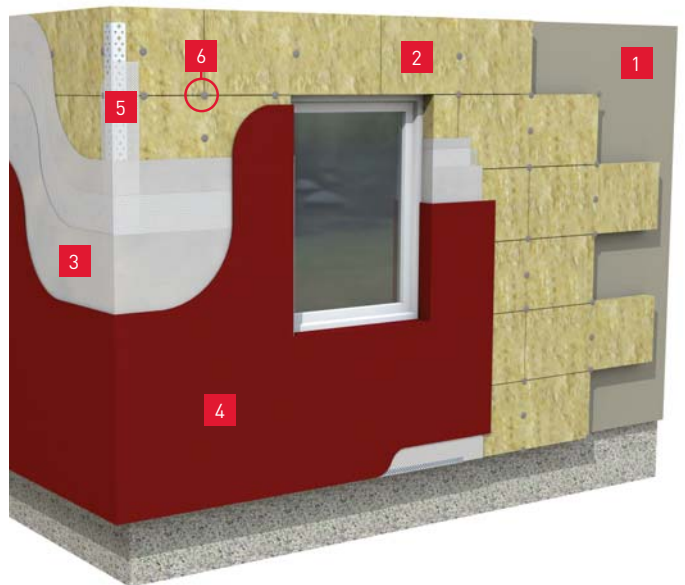
- Mayor confort
- Seguridad y calidad
- Eficiencia energética


Necesitamos edificios más eficientes, no hay duda. Un modo de mejorar esa eficiencia es actuando sobre la envolvente del edificio, pero no a costa de la estética. Con REDArt es posible reducir el consumo energético sin limitar la libertad de expresión de los arquitectos.

## Prestaciones ROCKWOOL®

El corazón de REDArt es la lana de roca ROCKWOOL®, la única que ofrece 4 ventajas en 1 solo producto; seguridad contra incendios, confort acústico, durabilidad y sostenibilidad.

- 1 Mortero Adhesivo
- 2 Lana de roca ROCKWOOL
- 3 Mortero Capa Base
- 4 Acabado de Silicato o Silicona
- 5 Perfilería con malla de fibra de vidrio
- 6 Fijación mecánica





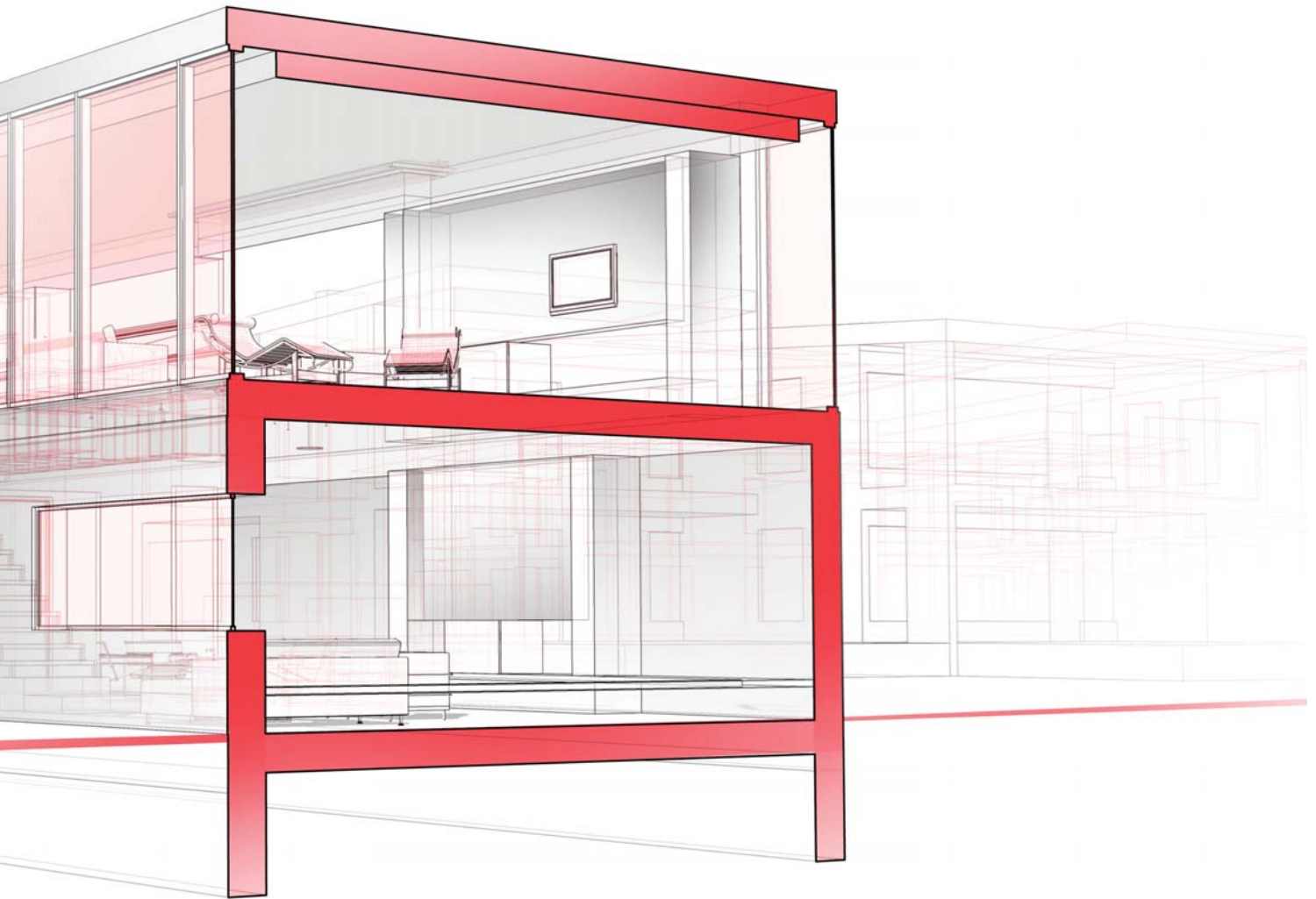
## Conciliar aspiraciones y prestaciones

## No renuncie a la calidad, la seguridad o el diseño

REDArt proporciona flexibilidad, belleza y rendimiento. Además de una amplia gama de colores, texturas y acabados, tendrá la tranquilidad y la certeza de que está trabajando con los productos óptimos para los edificios, sus habitantes y el medio ambiente. Y con la lana de roca ROCKWOOL en su núcleo, cuenta con un producto que proporciona confort y protección.

Con REDArt se consigue el equilibrio perfecto entre estética y rendimiento que busca todo arquitecto, ya que ofrece un aislamiento eficaz al sistema de enlucido

con un acabado elegante para viviendas sociales, edificios comerciales o centros educativos, entre otros. Además, gracias a la lana de roca ROCKWOOL que incorporan nuestros productos, ayuda a conseguir el ambiente seguro y confortable que exigen las personas que viven, trabajan o juegan en los edificios. Por sus magníficas propiedades, no tendrá problemas con ninguna normativa de construcción, por estricta que sea, y el frío y el calor ya no serán un problema. Son lo que nosotros llamamos “las ventajas 4 en 1 de ROCKWOOL”.



### **Materiales sostenibles**

La lana de roca ROCKWOOL está hecha a partir de roca volcánica, un recurso natural inagotable en nuestro planeta. Eso significa que en la fabricación de REDArt se utiliza un material natural, sostenible y reciclable.

### **Protección contra el fuego**

¿Alguna vez ha visto arder una roca? REDArt está fabricado con lana de roca, un material aislante no combustible y no propagador del incendio. Con REDArt, su edificio y las personas que lo habitan estarán seguros.

### **Confort acústico**

La lana de roca ROCKWOOL es excelente para el acondicionamiento acústico y reduce el ruido y las vibraciones. Protege los edificios y a sus ocupantes del ruido del tráfico y otras fuentes exteriores de sonido.

### **Durabilidad**


Nada resiste el paso del tiempo como la piedra. Los sistemas REDArt han demostrado ser una solución duradera y estable que mantiene sus propiedades a lo largo de toda la vida útil del edificio. REDArt combina la lana de roca ROCKWOOL con unas excelentes capas de mortero base y de acabado final para conseguir fachadas resistentes y extraordinariamente duraderas.

### **Fachadas transpirables**

Los sistemas REDArt son sistemas que poseen un alto valor de transpirabilidad por lo que permiten el paso del vapor de agua, ayudando a evitar la formación de moho y a proteger la fachada y otros elementos constructivos de los daños causados por la humedad.



Escanee el código QR para ver en acción las ventajas 4 en 1 de la lana de roca ROCKWOOL.



De nada sirve hacer edificios sostenibles, sin tener en cuenta la seguridad

## Protección contra el fuego

Los incendios en edificios provocan más de **30.000 víctimas** mortales cada año tan solo en la UE, los Estados Unidos, China y Rusia, y ocasionan unos **800.000 heridos** en todo el planeta. A estas pérdidas humanas, debemos añadir otros factores importantes como las **pérdidas económicas** y las **emisiones de carbono** que produce un incendio.

Prácticamente cualquier edificio puede ser pasto de las llamas. Una vez iniciado, el incendio se va alimentando con los objetos combustibles presentes en la estructura o en el interior de los edificios.

En materia de protección contra incendios, es de vital importancia la elección de los materiales constructivos de un edificio. Los riesgos del fuego no pueden eliminarse, pero pueden controlarse con el uso de materiales de construcción incombustibles.

El uso de materiales combustibles incrementa el riesgo de incendio durante el proceso de instalación, especialmente cuando se trata de proyectos de rehabilitación o reforma. Una chispa mientras los operarios están soldando o un

cigarro mal apagado es suficiente para que toda la fachada del edificio sea pasto de las llamas en cuestión de minutos. Los humos y gases tóxicos pueden provocar víctimas no solamente de los operarios sino entre las personas que habitan en el edificio. No asuma riesgos innecesarios, evítelos simplemente usando materiales incombustibles.

### Seguridad en caso de incendio

Cuando se declara un incendio, nada es más importante que el factor tiempo. **REDArt limita el riesgo de propagación del fuego y proporciona esos minutos extra, esenciales para huir y realizar las operaciones de rescate.**

Gracias a su núcleo de lana de roca ROCKWOOL, un material incombustible con su punto de fusión superior a 1.000°C, clasificado como A1 en las Euroclases, el sistema REDArt actúa como barrera cortafuego y mejora la resistencia al fuego de los elementos constructivos.

Además, a diferencia de algunos materiales combustibles, los productos ROCKWOOL no producen los temidos humos o gases tóxicos, causantes del 70% de las víctimas mortales en un edificio en llamas.



# El ruido, perjudicial para la salud y el medio ambiente



## Confort acústico

### El ruido, un grave problema

Según la Organización Mundial de la Salud (OMS) el **exceso de ruido tiene graves repercusiones fisiológicas** (alteración del ritmo cardíaco y respiratorio), físicas (disminución de la capacidad auditiva) y sociales (falta de intimidad, desconcentración en el trabajo, entre otras).


Se estima que entre el 17 y el 22% de la población de la UE (cerca de 80 millones de personas) sufren niveles de ruido que los científicos y expertos en salud consideran inaceptables.

En España, los problemas de sordera se detectan en individuos entre 30 y 45 años, cuando no hace mucho tiempo, no eran habituales hasta los 60 años.

### Acondicionamiento acústico

Los productos de lana de roca ROCKWOOL, absorben los sonidos transportados por el aire.

Sistemas de aislamiento de fachadas como **el sistema REDArt, protegen contra la contaminación acústica que proviene del exterior, proporcionando confort en el interior**. La alta eficiencia de lana de roca ROCKWOOL es principalmente debida a la estructura abierta que proporciona un excelente acondicionamiento acústico.



Protegemos  
la piel de su  
edificio

## Durabilidad

El objetivo de todo arquitecto es crear un diseño que sea apreciado hoy y cuyo valor estético perdure en el tiempo. Para el propietario y el usuario de un inmueble, sin embargo, la durabilidad es también un factor esencial.

**Por sus características energéticamente eficientes, REDArt proporciona tranquilidad, mayor comodidad y ayuda a ahorrar en la factura energética.**

Lo mire por donde lo mire, REDArt es la mejor opción.

### **Resistencia al envejecimiento.**

El Sistema REDArt cuenta con un aislamiento térmico muy resistente al envejecimiento dado su carácter hidrofugo y mineral, por lo que no pueden proliferar microorganismos y no se degrada por efectos de la humedad.

### **Resistencia al cambio de temperatura.**

La gran estabilidad dimensional de la lana de roca frente a cambios bruscos de temperatura y humedad, garantiza la durabilidad del sistema. El Sistema REDArt, no provoca grietas en la fachada.

### **Transpiración de la fachada.**

La estructura fibrilar abierta (permeabilidad al vapor de agua = 1) de la lana de roca permite el paso del vapor de agua, reduciendo el riesgo de formación de condensaciones. La combinación de las ventajas de la lana de roca, con las ventajas de transpirabilidad del resto de capas del Sistema REDArt, permite a todo el sistema ser totalmente transpirable.

De nada sirve utilizar morteros transpirables para el aislamiento de fachadas si el material aislante no lo es. A diferencia de otros materiales, la lana de roca ROCKWOOL, gracias a su estructura, garantiza la transpiración de la fachada.



El color, una de las herramientas más poderosas de los arquitectos



## Estética


El color influye en nuestra vida de mil maneras distintas, cada minuto del día. Puede afectar a nuestro estado de ánimo. Puede ser distinguido, elegante o crear tendencia. Puede ayudarnos a destacar o a pasar desapercibidos. Sin el color, la arquitectura carecería de una dimensión fundamental.

### **Todos los estados de ánimo, todos los contextos**

REDArt está disponible en diferentes acabados y en más de 200 colores con los que podrá crear diseños estéticos y energéticamente eficientes. Ofrece tres medidas

de granulometría: de 1,0 mm, 1,5 mm y 2,0 mm. Con semejante variedad de colores, las posibilidades son infinitas para una creatividad sin límites.

Los revestimientos decorativos y pinturas especiales REDArt proporcionan los mejores acabados a todo tipo de edificios, sea cual sea su función y estén donde estén.

A photograph of a rolled-up architectural blueprint. The blueprint is unrolled, showing a grid pattern and technical drawings. In the foreground, there are drafting tools: a compass, a pencil, and a ruler. The background is a solid red color with white text.

Un sólido servicio  
de asistencia a su  
disposición

Escanee el código o vaya directamente al apartado web de REDArt, donde encontrará:

- Apoyo y asistencia técnica telefónica
- Detalles del contacto técnico
- Fichas técnicas de los productos
- Dibujos en formato CAD y REVIT
- Calculadora de cantidades de material
- Obras de referencia



## REDArt le ofrece varias opciones de asistencia técnica

Una de las ventajas más importantes de ser proveedor de sistemas es que podemos ofrecerle un servicio de soporte integral y facilitarle la tarea de las especificaciones técnicas. Por eso, con REDArt puede estar tranquilo, porque, si lo necesita, le proporcionamos asistencia en todas las fases de su proyecto: le aconsejamos en la planificación y ponemos a su disposición detallados manuales de instalación, así como nuestro servicio de asistencia técnica telefónica y de ayuda on-line. Puede contar con nosotros siempre que lo necesite.

### Asistencia técnica en la obra

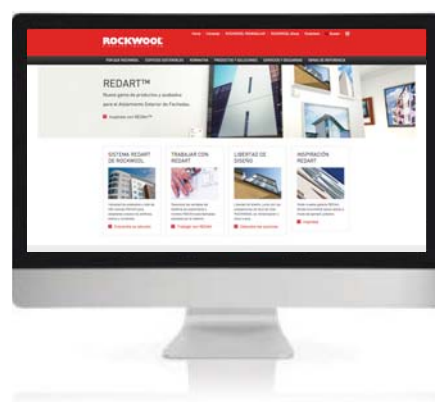
Además de nuestros servicios de asistencia técnica telefónica y asistencia on-line, disponemos de los siguientes servicios de asistencia en la obra:

- Asesoramiento sobre especificaciones técnicas
- Inspección preliminar del lugar de la obra
- Asesoramiento sobre especificaciones preliminares
- Detallado de estructuras estándar y no estándar
- Cálculo de transmitancia térmica
- Cálculo de la carga de viento
- Supervisión técnica en obra a escala nacional
- Ensayos de tracción

Disponemos de una amplia gama de soluciones para la rehabilitación, desde soluciones para el aislamiento térmico de paredes con cámara de aire, aislamiento insuflado o soluciones de aislamiento de cubiertas, azoteas y buhardillas.

Si desea más información sobre REDArt, envíenos un correo electrónico a [red@rockwool.es](mailto:red@rockwool.es).

O si lo prefiere, visite nuestra web [www.rockwool.es/redart](http://www.rockwool.es/redart) donde también encontrará más información de su interés.



### Red de Instaladores Recomendados

ROCKWOOL dispone de una Red de Instaladores Recomendados que garantizan la correcta ejecución en obra. Puede consultar los instaladores de confianza de su zona en [www.rockwool.es/redart/instaladores](http://www.rockwool.es/redart/instaladores)



# El Grupo ROCKWOOL

ROCKWOOL es líder mundial en el sector del aislamiento con una amplia línea de productos aptos para todo tipo de aplicaciones para la construcción y el acondicionamiento de viviendas y edificios no residenciales. Además de otros productos relacionados con la construcción, como techos acústicos o paneles de revestimiento, el Grupo trabaja para contribuir al desarrollo de edificios energéticamente más eficientes y a prueba de incendios, con una buena acústica y un ambiente interior confortable.

## ROCKWOOL en el mundo

El Grupo ROCKWOOL se fundó en 1937 y cuenta con más de 9.700 empleados en más de 40 países que prestan servicio a clientes de todo el mundo. Las oficinas centrales del Grupo están cerca de Copenhague y estamos presentes en muchos países de Europa. Actualmente, estamos expandiendo nuestras actividades de producción, venta y servicios a Rusia, Norteamérica, India y Extremo Oriente. Asimismo, contamos con una amplia red de socios que garantiza la comercialización de nuestros productos y servicios a escala global.

## ROCKWOOL y el medio ambiente

Con nuestro material aislante se consigue un ahorro de energía equivalente a 100 veces la energía que utilizamos para su fabricación. Además, ayuda a preservar recursos energéticos escasos y a reducir los niveles de contaminación atmosférica y las emisiones de CO<sub>2</sub> minimizando la combustión de carburantes. De este modo, contribuimos a aliviar problemas medioambientales como el efecto invernadero, la contaminación y la lluvia ácida.

## Protección contra el fuego

El aislamiento ROCKWOOL es un material no combustible. Una de sus características más importantes es que tiene un punto de fusión superior a los 1000°C.

## Confort inigualable y excelente clima interior

Con el aislamiento ROCKWOOL, el frío y el calor se quedan fuera para poder disfrutar de un ambiente confortable. En climas cálidos, la lana de roca ayuda a mantener fresca la temperatura interior de los edificios y nuestras soluciones de aislamiento acústico ayudan a mejorar el ambiente de escuelas, hospitales, oficinas e instalaciones deportivas.

### ROCKWOOL Peninsular, S.A.U.

Bruc 50, 3º 3ª - 08010 Barcelona

Tel. 93 318 90 28 - Fax 93 317 89 66

[www.rockwool.es](http://www.rockwool.es) - [red@rockwool.es](mailto:red@rockwool.es)

**ROCKWOOL®**

