

DRY50 SUMI FLAT LUXE

FICHA TÉCNICA

Producto

Lámina impermeabilizante tipo EVAC, **DRY50**, con SUMIDERO PARA DUCHA DE OBRA SIFÓNICO.



Descripción

Lámina impermeabilizante tipo EVAC, **DRY50**, con SUMIDERO PARA DUCHA DE OBRA SIFÓNICO (CONVERTIBLE EN NO SIFÓNICO) que incorpora salida HORIZONTAL de 50 mm.

Rejilla y embellecedor de acero inoxidable AISI 304. El nuevo sistema de sellado estanco de la lámina a la tapa de la cazoleta, garantiza la estanqueidad, evitando errores durante la instalación del sumidero. Además permite poder girar 360° la propia cazoleta, para facilitar la conexión con el tubo de desagüe.

Lámina con marcado



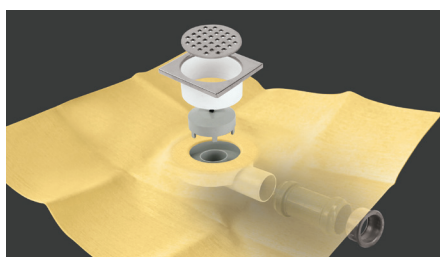
1170/001-DdP-2013/07/01
EN 13956:2012

Características / LÁMINA	Método de ensayo	Unidad	Tolerancia	Valor
Longitud		m	-0,5% y +1%	0,5/1,2/1,5/2,0/2,5
Anchura		m	-0,5% y +1%	0,5/1,2/1,5
Peso	EN 1849-2	g/m ²	-5% y +10%	335
Espesor efectivo	EN 1849-2	mm	-5% y +10%	0,52
Estanqueidad al agua	EN 1928 Método B			PASA
Resistencia al agua del solape con adhesivo cementoso C2	Columna de agua	1m/24 h		ESTANCO
Efectos de los productos químicos	Estable a los productos normalmente utilizados con los revestimientos cerámicos			
Composición	Membrana impermeabilizante: Poliolefinas termoplásticas. Revestimiento: fibras No Tejidas de Poliéster			
Color	Amarillo			
Marcado CE cumple con la norma	EN 13956:2012			

CALDERETAY REJILLA	Método de ensayo	Unidad	Valor
Altura caldereta		mm	65
Salida caldereta		mm	Ø Horizontal 40/50
Diámetro de salida caldereta		mm	50 H
Velocidad de descarga caldereta	ISO TC 138/SC 1604	l/s	0,50
Dimensiones REJILLA		cm	11x11
Efectos de los productos químicos	Estable a los productos normalmente utilizados con los revestimientos cerámicos, limpieza y mantenimiento		
Composición	Caldereta: ABS Rejilla: Acero Inoxidable AISI 304. Acabado electro-pulido.		

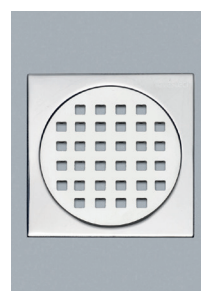
Unión lámina / tapa de la caldereta: sellado termoadhesivo

DRY50 SUMI FLAT LUXE



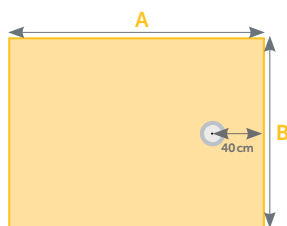
DRY50 SUMI FLAT LUXE

referencia	descripción	medida lámina
544010373	DRY50 SUMI FLAT LUXE 025*	0,5 x 0,5 m
544010328	DRY50 SUMI FLAT LUXE 144*	1,2 x 1,2 m
544010335	DRY50 SUMI FLAT LUXE 225*	1,5 x 1,5 m
544010342	DRY50 SUMI FLAT LUXE 240▲	1,2 x 2 m
544011424	DRY50 SUMI FLAT LUXE 240D*	1,2 x 2 m
544010359	DRY50 SUMI FLAT LUXE 300▲	1,5 x 2 m
544011561	DRY50 SUMI FLAT LUXE 300D*	1,5 x 2 m
544010366	DRY50 SUMI FLAT LUXE 375▲	1,5 x 2,5 m
544011578	DRY50 SUMI FLAT LUXE 375D*	1,5 x 2,5 m



Kit de sumidero sifónico **FLAT** con rejilla para encastrar de 10,7 x 10,7 cm con lámina impermeable sellada a él, para garantizar el punto más crítico.

altura 65 mm. **salidas** horizontal Ø 40/50.



A en 2 medidas: 1,2 m / 1,5 m
B en 2 medidas: 2 m / 2,5 m

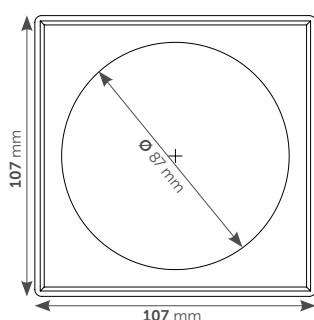


Versión descentrada D

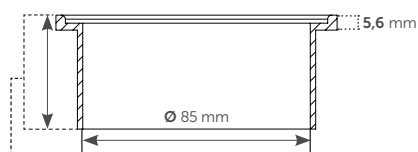
* El sumidero sifónico de 240D, 300D y 375D, está sellado a la lámina impermeable de forma descentrada, para facilitar trabajos de impermeabilización que así lo requieran. En todos ellos, centrado en la parte más estrecha (A) y descentrado a 40 cm en la parte más larga (B).

Medidas del elevador del SUMI FLAT LUXE

vista superior



vista en sección



2 medidas de altura:

DRY50 sumi luxe / DRY50 sumi circular: 45 mm
DRY50 sumi flat luxe: 34 mm

Medidas del sumidero

