

# DRY50 LINEAL PREMIER REVESTIBLE

## FICHA TÉCNICA

### Producto

Lámina impermeabilizante tipo EVAC, **DRY50**, con SUMIDERO PARA DUCHA DE OBRA SIFÓNICO.



### Descripción

Lámina impermeabilizante tipo EVAC, **DRY50**, con SUMIDERO PARA DUCHA DE OBRA SIFÓNICO (CONVERTIBLE EN NO SIFÓNICO) que incorpora salida HORIZONTAL y VERTICAL de 50 mm. Rejilla y embellecedor de acero inoxidable AISI 304. El nuevo sistema de sellado estanco de la lámina a la cazoleta, garantiza la estanqueidad evitando errores durante la instalación del sumidero, así como los pliegues que provoca el típico prensatelas.

Lámina con marcado



1170/001-DdP-2013/07/01  
EN 13956:2012

Características / LÁMINA	Método de ensayo	Unidad	Tolerancia	Valor
Longitud		m	-0,5% y +1%	2,0
Anchura		m	-0,5% y +1%	1,20 / 1,50
Peso	EN 1849-2	g/m <sup>2</sup>	-5% y +10%	335
Espesor efectivo	EN 1849-2	mm	-5% y +10%	0,52
Estanquidad al agua	EN 1928 Método B			PASA
Resistencia al agua del solape con adhesivo cementoso C2	Columna de agua	1m/24 h		ESTANCO
Efectos de los productos químicos	Estable a los productos normalmente utilizados con los revestimientos cerámicos			
Composición	Membrana impermeabilizante: Poliolefinas Termoplásticas Revestimiento: Fibras No Tejidas de Poliéster			

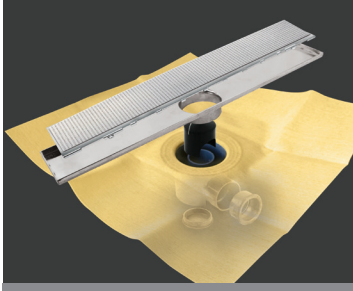
La lámina impermeabilizante cumple con la norma UNE EN 13956:2012 marcada CE

Para más información, consultar la [ficha técnica de la lámina DRY 50](#).

Características CALDERETA/CANALETA/REJILLA	Método de ensayo	Unidad	Valor
Altura caldereta		mm	82
Salida caldereta		mm	Ø Horizontal y vertical 40/50
Velocidad de descarga de la caldereta	ISO TC 138/SC 1604	l/s	0,90
Dimensiones rejilla		mm	Ver Anexo
Efectos de los productos químicos en caldereta / rejilla / canaleta	Estable a los productos normalmente utilizados con los revestimientos cerámicos, limpieza y mantenimiento		
Composición	<b>Cuerpo y caldereta:</b> PVC aditivado con estabilizante anti-UVA <b>Rejilla:</b> Acero inoxidable AISI 304; Acerinox: acero inoxidable austenítico al Cr-Ni codificado ACX.		

### Unión lámina / caldereta: sellado termoadhesivo

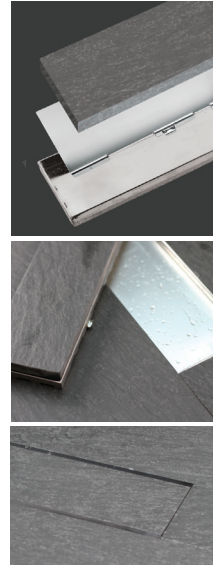
# DRY50 LINEAL PREMIER REVESTIBLE



DRY50 LINEAL PREMIER REVESTIBLE

Kit de canaleta lineal preparada para revestir, con lámina DRY50 termosellada al sumidero PREMIER.

referencia	descripción	largo rejilla	medida lámina
544012209	DRY50 LINEAL PREMIER 60 REVESTIBLE	60 cm	1,2 x 2 m
544012100	DRY50 LINEAL PREMIER 70 REVESTIBLE	70 cm	1,5 x 2 m
544012186	DRY50 LINEAL PREMIER 80 REVESTIBLE	80 cm	1,5 x 2 m
544012254	DRY50 LINEAL PREMIER 90 REVESTIBLE	90 cm	1,5 x 2 m
544011950	DRY50 LINEAL PREMIER 100 REVESTIBLE*	100 cm	1,5 x 2 m
544012612	DRY50 LINEAL PREMIER 120 REVESTIBLE*	120 cm	1,5 x 2 m



**altura**  
82 mm.

**salidas**  
horizontal  
y vertical (Ø 40/50H  
54 litros/minuto)

**contiene:**  
**geotextil autoadhesivo** para colocar en la parte superior de la rejilla, para el mejor agarre del revestimiento.

Posición del sumidero en la lámina DRY50:

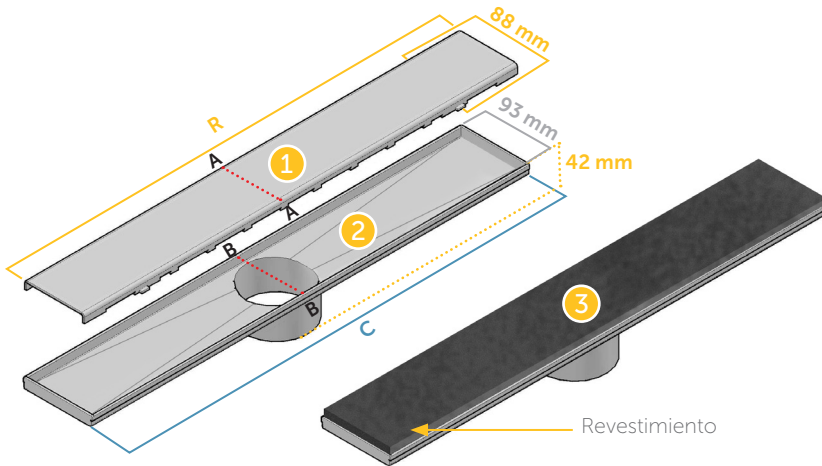
• Versión  
descentrada  
vertical



\* Versión  
descentrada  
horizontal



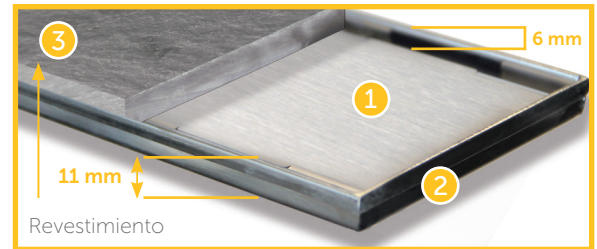
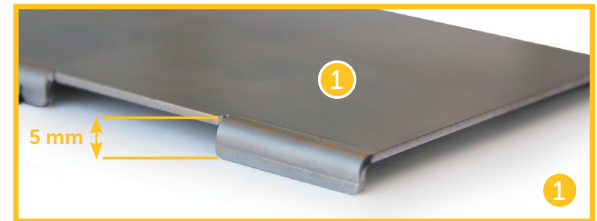
## Medidas canaleta y rejilla



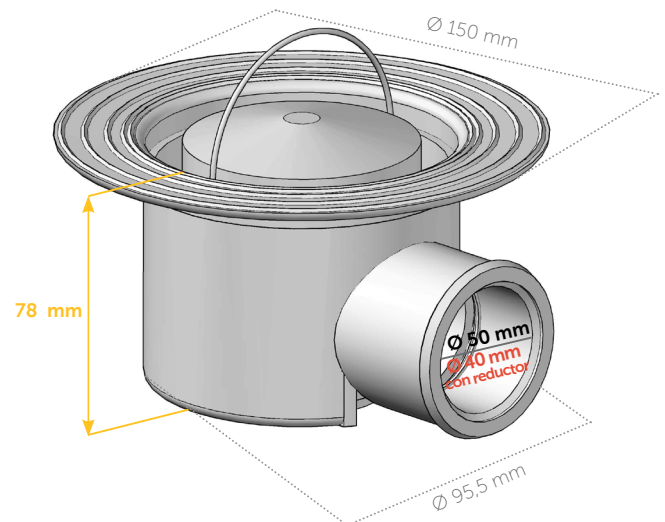
R_rejilla		C_canaleta	
longitud rejillas R	long. canaletas C		
60	591 mm	60	596 mm
70	695 mm	70	700 mm
80	795 mm	80	800 mm
90	895 mm	90	900 mm
100	995 mm	100	1000 mm
120	1195 mm	120	1200 mm

## ALTURA MÍNIMA en rejillas revestibles

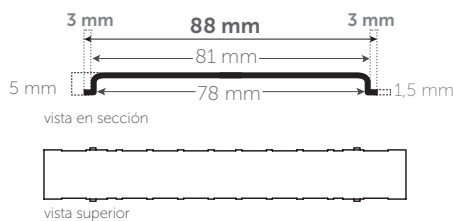
Para facilitar, que la rejilla revestida, quede a ras del revestimiento restante de la ducha, bajamos la altura en 6 mm. Pasando de 11 mm a 5 mm.



## Medidas de la caldereta



### A/A rejilla revestible



### B/B\_base canaleta

