

# DRY50 LINEAL FLAT REVESTIBLE

## FICHA TÉCNICA

### Producto

Lámina impermeabilizante tipo EVAC, **DRY50**, con SUMIDERO PARA DUCHA DE OBRA SIFÓNICO.



### Descripción

Lámina impermeabilizante tipo EVAC, **DRY50**, con SUMIDERO PARA DUCHA DE OBRA SIFÓNICO (CONVERTIBLE EN NO SIFÓNICO) que incorpora salida HORIZONTAL de 50 mm.

Rejilla y embellecedor de acero inoxidable AISI 304. El nuevo sistema de sellado estanco de la lámina a la tapa de la cazoleta, garantiza la estanqueidad, evitando errores durante la instalación del sumidero. Además permite poder girar 360° la propia cazoleta, para facilitar la conexión con el tubo de desagüe.

Lámina con marcado



1170/001-DdP-2013/07/01  
EN 13956:2012

| Características / LÁMINA                                 | Método de ensayo  | Unidad           | Tolerancia  | Valor     |
|--|---|------------------|-------------|-----------|
| Longitud   |   | m                | -0,5% y +1% | 2         |
| Anchura  |   | m                | -0,5% y +1% | 1,20/1,50 |
| Peso   | EN 1849-2   | g/m <sup>2</sup> | -5% y +10%  | 335       |
| Espesor efectivo   | EN 1849-2   | mm               | -5% y +10%  | 0,52      |
| Estanquidad al agua                                      | EN 1928 Método B  |                  |             | PASA      |
| Resistencia al agua del solape con adhesivo cementoso C2 | Columna de agua   | 1m/24 h          |             | ESTANCO   |
| Efectos de los productos químicos                        | Estable a los productos normalmente utilizados con los revestimientos cerámicos                       |                  |             |           |
| Composición  | Membrana impermeabilizante: Poliolefinas Termoplásticas Revestimiento: Fibras No Tejidas de Poliéster |                  |             |           |

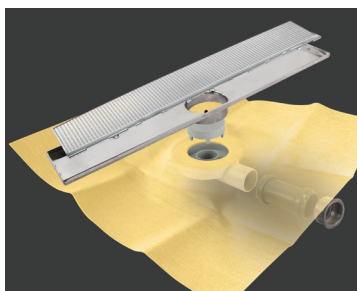
La lámina impermeabilizante cumple con la norma UNE EN 13956:2012 marcada CE

Para más información, consultar la ficha técnica de la lámina **DRY50**.

| CALDERETA / REJILLA / CANALETA                                      | Método de ensayo  | Unidad | Valor              |
|---|---|--------|--------------------|
| Altura caldereta  |   | mm     | 65                 |
| Salida caldereta  |   | mm     | Ø Horizontal 40/50 |
| Velocidad de descarga de la caldereta                               | ISO TC 138/SC 1604  | l/s    | 0,50               |
| Dimensiones rejilla   |   | mm     | Ver Anexo          |
| Efectos de los productos químicos en caldereta / rejilla / canaleta | Estable a los productos normalmente utilizados con los revestimientos cerámicos, limpieza y mantenimiento |        |                    |
| Composición   | <b>Caldereta:</b> ABS<br><b>Rejilla y canaleta:</b> Acero Inoxidable AISI 304. Acabado electro-pulido.    |        |                    |

### Unión lámina / tapa de la caldereta: sellado termoadhesivo

# DRY50 LINEAL FLAT REVESTIBLE



DRY50 LINEAL FLAT REVESTIBLE

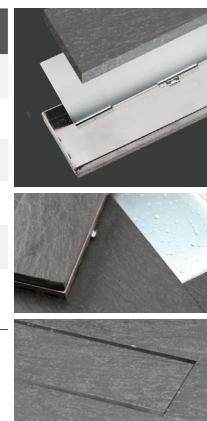
| referencia | descripción                       | largo rejilla | medida lámina |
|------------|-----------------------------------|---------------|---------------|
| 544012124  | DRY50 LINEAL FLAT 60 REVESTIBLE   | 60 cm         | 1,2 x 2 m     |
| 544011967  | DRY50 LINEAL FLAT 70 REVESTIBLE   | 70 cm         | 1,5 x 2 m     |
| 544012193  | DRY50 LINEAL FLAT 80 REVESTIBLE   | 80 cm         | 1,5 x 2 m     |
| 544012216  | DRY50 LINEAL FLAT 90 REVESTIBLE   | 90 cm         | 1,5 x 2 m     |
| 544012544  | DRY50 LINEAL FLAT 100 REVESTIBLE* | 100 cm        | 1,5 x 2 m     |
| 544012551  | DRY50 LINEAL FLAT 120 REVESTIBLE* | 120 cm        | 1,5 x 2 m     |

Kit de canaleta lineal preparada para revestir, con lámina DRY50 termosellada al sumidero FLAT de perfil bajo.

altura  
65 mm.

salidas  
horizontal  
(Ø 40/50 H  
30 litros/minuto)

contiene:  
geotextil autoadhesivo para colocar en la parte superior de la rejilla, para el mejor agarre del revestimiento.



Posición del sumidero en la lámina DRY50:

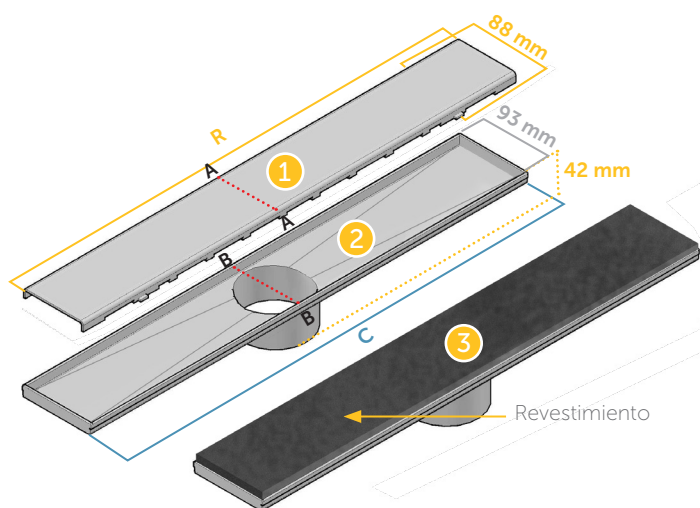
• Versión descentrada vertical



\* Versión descentrada horizontal



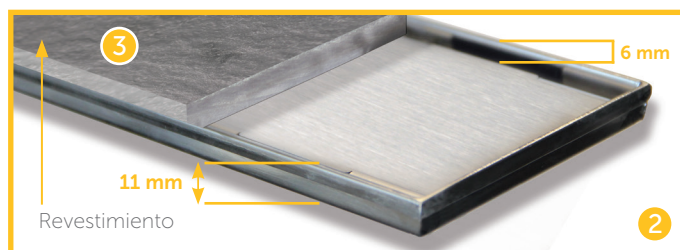
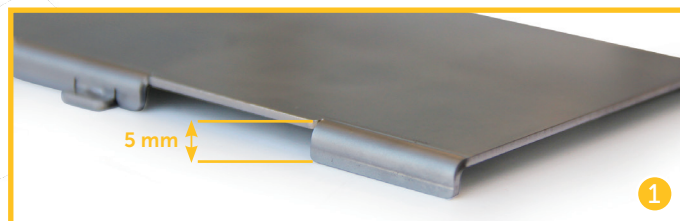
## Medidas canaleta y rejilla



| R_rejilla           | C_canaleta        |
|---------------------|-------------------|
| longitud rejillas R | long. canaletas C |
| 60                  | 591 mm            |
| 70                  | 695 mm            |
| 80                  | 795 mm            |
| 90                  | 895 mm            |
| 100                 | 995 mm            |
| 120                 | 1195 mm           |

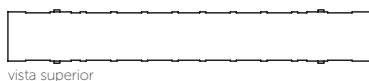
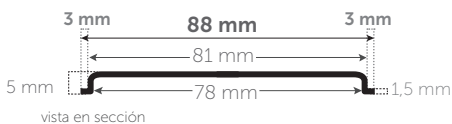
## ALTURA MÍNIMA en rejillas revestibles

Para facilitar, que la rejilla revestida, quede a ras del revestimiento restante de la ducha, bajamos la altura en 6 mm. Pasando de 11 mm a 5 mm.



## Medidas del sumidero

### A/A\_rejilla revestible



### B/B\_base canaleta

