

DRY50 LINEAL FLAT

FICHA TÉCNICA

Producto

Lámina flexible para impermeabilización de duchas cerámicas, en paredes, suelos y zonas húmedas. Con sumidero sifónico para ducha de obra.

Descripción

Lámina impermeabilizante tipo EVAC, **DRY50**, con SUMIDERO PARA DUCHA DE OBRA SIFÓNICO (CONVERTIBLE EN NO SIFÓNICO) que incorpora salida HORIZONTAL de 40/50 mm.

Rejilla y embellecedor de acero inoxidable AISI 304. El nuevo sistema de sellado estanco de la lámina a la tapa de la cazoleta, garantiza la estanqueidad, evitando errores durante la instalación del sumidero. Además permite poder girar 360° la propia cazoleta, para facilitar la conexión con el tubo de desagüe.



Lámina con marcado



1170/001-DdP-2013/07/01
EN 13956:2012

LÁMINA				
Características	Método de ensayo	Unidad	Tolerancia	Valor
Estanquidad al agua	EN 1928 Mét. B			PASA
Resistencia a la tracción	EN 12311-2 Mét. A	N/50 mm	MLV L \geq 395 MLV T \geq 130	L=395 T=130
Alargamiento	EN 12311-2 Mét. A	%	MLV L \geq 23 MLV T \geq 190	L=23 T=190
Resistencia de los solapes (cizalla)	EN 12317-2	N/50 mm	MLV \geq 110	110
Resistencia al impacto	EN 12691	mm		PND
Resistencia a la carga estática	EN 12730 Mét. B	Kg	MLV \geq 20	=20
Plegabilidad a baja temperatura	EN 495-5	°C	MLV \geq 40	-40
Reacción al fuego	EN 13501-1	Euroclases		F
Longitud	EN 1848-2	m	-0% y +5%	5 y 30
Anchura	EN 1848-2	m	-0,5% y +1%	1,2 y 1,5
Peso	EN 1849-2	g/m ²	-5% y +10%	335
Espesor	EN 1849-2	mm	-5% y +10%	0,52
Defectos visibles	EN 1850-2			PASA
Rectitud	EN 1848-2	mm	g \leq 50	g=50
Planeidad	EN 1848-2	mm	p \leq 10	p=10
Estabilidad dimensional	EN 1107-02	%		L=-0,2 T=0
Efectos de los productos químicos	EN 1847		No varían valores tras 28 días en solución saturada de hidróxido de calcio a 23°C	
Resistencia a la difusión de vapor de agua	UNE-EN 1931:2001	m ² ·h·Pa/mg		9,75

MLV: Valor Limite declarado (puede ser mínimo o máximo). **PND:** Prestación No Determinada

Otras características	Método de ensayo	Unidad	Tolerancia	Valor
Resistencia al agua del solape con adhesivo cementoso C2	Columna de agua	1m/24 h		ESTANCO
Adherencia de adhesivo cementoso C2 sobre la lámina: TRACCIÓN	Metodología CSTB	N/mm ²	\pm 10%	0,9
Adherencia de adhesivo cementoso C2 sobre la lámina: CIZALLA	Metodología CSTB	N/mm ²	\pm 5%	1,28
Resistencia al impacto (choque de bola) con pavimento cerámico	Metodología CSTB	Nº choques		4

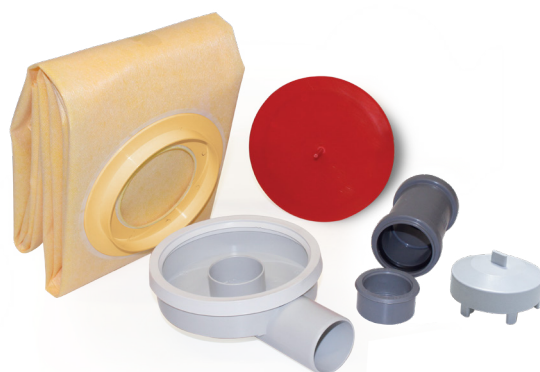
Conservación

Almacenar en su embalaje original no abierto, resguardar de humedad, en local correctamente ventilado a temperatura máxima de 30°C. Proteger de la exposición directa a la luz.

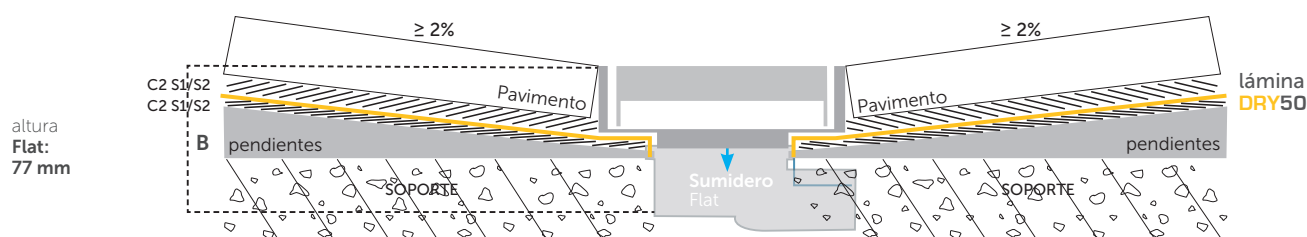
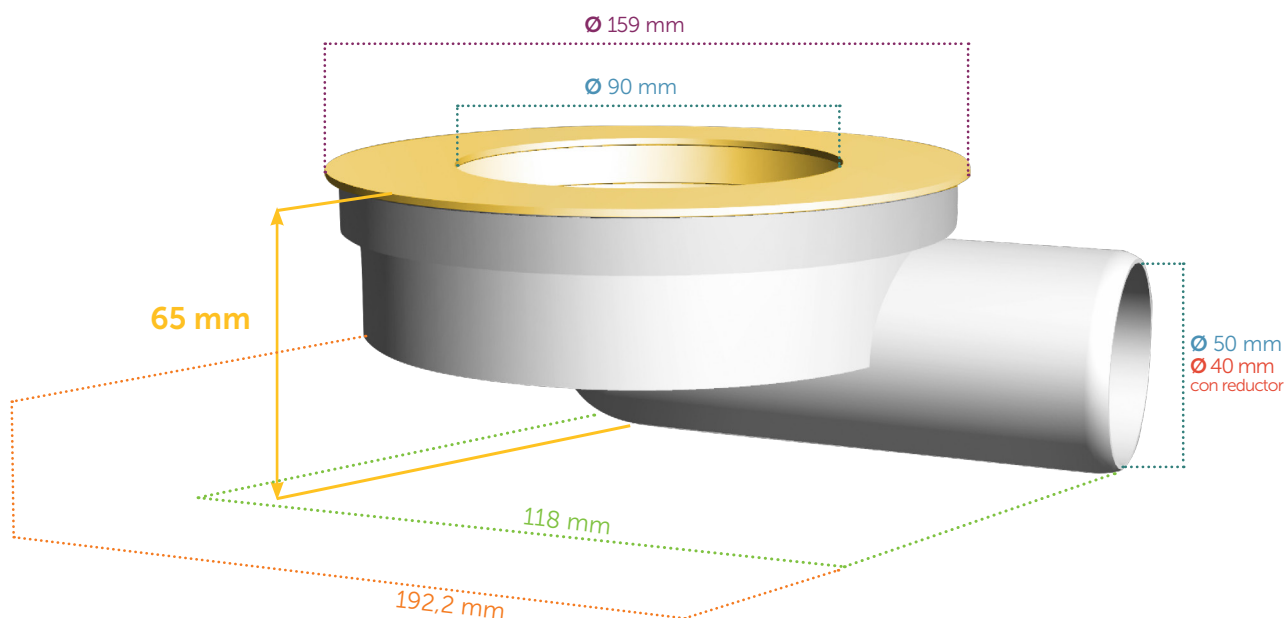
CALDERETA / REJILLA

Características	Método de ensayo	Unidad	Valor
Altura caldereta		mm	65
Salida caldereta		mm	Ø Horizontal 40/50
Diámetro de salida caldereta		mm	50
Velocidad de descarga caldereta	ISO TC 138/SC 1604	l/s	0,50
Dimensiones rejilla		mm	Ver página siguiente
Efectos de los productos químicos	Estable a los productos normalmente utilizados con los revestimientos cerámicos, limpieza y mantenimiento		
Composición	Caldereta: ABS Rejilla y cuna: Acero Inoxidable AISI 304. Acabado electro-pulido.		

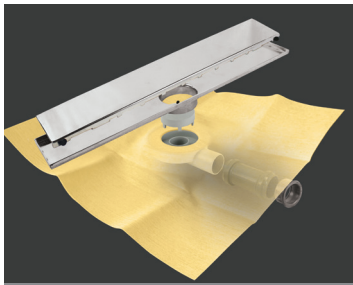
Unión lámina/sumidero: termosellada



Medidas del sumidero



DRY50 LINEAL FLAT



DRY50 LINEAL FLAT

Kit de canaleta con rejilla lineal y lámina impermeabilizante **DRY50** termosellada al sumidero **FLAT** de perfil bajo.

altura
65 mm.

salidas
horizontal
Ø 40/50

Posición del sumidero en la lámina DRY50.

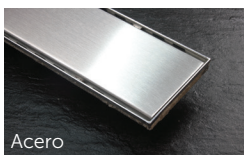
● Versión descentrada vertical



* Versión descentrada horizontal



referencia	descripción	largo rejilla	medida lámina
544011028	*DRY50 LINEAL FLAT 60 acero	60 cm	1,2 x 2 m
544011110	*DRY50 LINEAL FLAT 60 chrome		
544011035	*DRY50 LINEAL FLAT 60 cuadros		
544012056	*DRY50 LINEAL FLAT 60 lines		
544012025	*DRY50 LINEAL FLAT 60 waves		
544011066	*DRY50 LINEAL FLAT 70 acero	70 cm	1,5 x 2 m
544011165	*DRY50 LINEAL FLAT 70 chrome		
544011042	*DRY50 LINEAL FLAT 70 cuadros		
544012049	*DRY50 LINEAL FLAT 70 lines		
544012032	*DRY50 LINEAL FLAT 70 waves		
544011073	*DRY50 LINEAL FLAT 80 acero	80 cm	1,5 x 2 m
544011103	*DRY50 LINEAL FLAT 80 chrome		
544011059	*DRY50 LINEAL FLAT 80 cuadros		
544012438	*DRY50 LINEAL FLAT 80 lines		
544012087	*DRY50 LINEAL FLAT 80 waves		
544011080	*DRY50 LINEAL FLAT 90 acero	90 cm	1,5 x 2 m
544011172	*DRY50 LINEAL FLAT 90 chrome		
544011141	*DRY50 LINEAL FLAT 90 cuadros		
544013404	*DRY50 LINEAL FLAT 90 lines		
544012452	*DRY50 LINEAL FLAT 90 waves		
544011097	*DRY50 LINEAL FLAT 100 acero	100 cm	1,5 x 2 m
544011189	*DRY50 LINEAL FLAT 100 chrome		
544011134	*DRY50 LINEAL FLAT 100 cuadros		
544012490	*DRY50 LINEAL FLAT 100 lines		
544012322	*DRY50 LINEAL FLAT 100 waves		
544011127	*DRY50 LINEAL FLAT 120 acero	120 cm	1,5 x 2 m
544012513	*DRY50 LINEAL FLAT 120 chrome		
544011158	*DRY50 LINEAL FLAT 120 cuadros		
544012537	*DRY50 LINEAL FLAT 120 lines		
544012520	*DRY50 LINEAL FLAT 120 waves		



Acero



Chrome



Cuadros

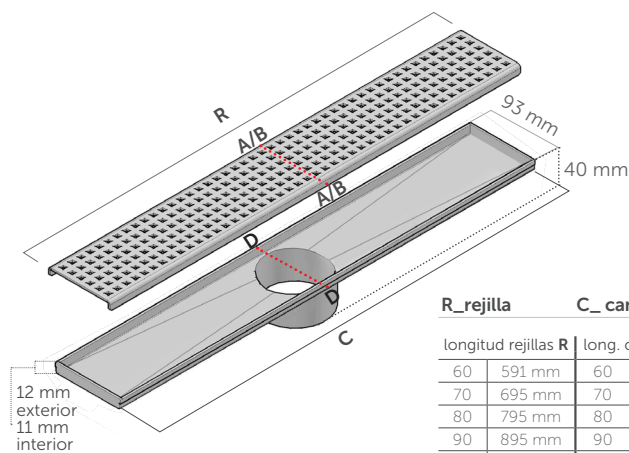


Lines



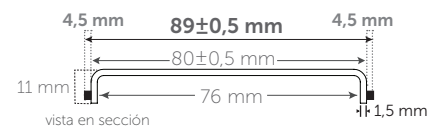
Waves

Medidas rejilla / canaleta



R_rejilla	C_canaleta	longitud rejillas R	long. canaletas C
60	60	591 mm	596 mm
70	70	695 mm	700 mm
80	80	795 mm	800 mm
90	90	895 mm	900 mm
100	100	995 mm	1000 mm
120	120	1195 mm	1200 mm

A/A _rejilla lisa (Acero / Chrome)

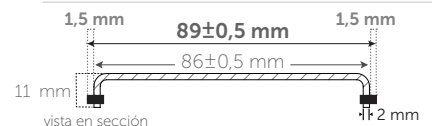


vista en sección

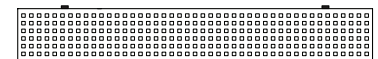


vista superior

B/B _rejilla perforada (Cuadros / Lines / Waves)

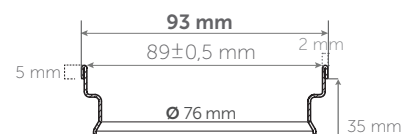


vista en sección



vista superior

D/D _base canaleta



vista en sección