

TUBERÍA REPOLEN MONOCAPA

INDICADAS PARA INSTALACIONES DE REDES DE AGUA FRÍA
SANITARIA, AGUA CALIENTE SANITARIA, DE PROCESAMIENTO DE
ALIMENTOS, VENTILACIÓN Y TRANSPORTE DE PRODUCTOS QUÍMICOS

SDR 6
SDR 7,4
SDR 11

TUBERÍA REPOLEN MONOCAPA

Sistema socket de tubos y accesorios para la instalación de redes de climatización, agua refrigerada, AFS, ACS, construcción naval e industria química y fluidos a presión.

EL SISTEMA REPOLEN



ATÓXICO



TIENE UNA ALTA RESISTENCIA A LA PRESIÓN



AISLANTE ELÉCTRICO



MUY BAJA CELERIDAD



PROPIEDADES AISLANTES ACÚSTICAS

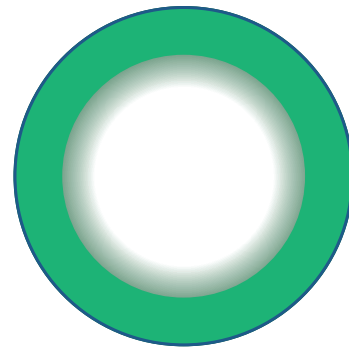


GRAN FACILIDAD DE MONTAJE



BAJA PÉRDIDA DE CALOR

SDR 6



VENTAJAS DE UTILIZACIÓN DE TUBOS DE POLIPROPILENO COPOLÍMERO RANDOM MONOCAPA (PP-R)

DURABILIDAD

Se considera la vida útil del tubo de Polipropileno PP-R durante un período de utilización de 50 años. Norma UNE EN ISO 15874.

AUSENCIA DE SEDIMENTOS E INCRUSTACIONES

Las paredes interiores lisas hacen imposible el depósito de algas u otro tipo de incrustaciones o adherencias por lo cual se mantiene constante, durante años, el diámetro interior de la tubería instalada.

FÁCIL INSTALACIÓN Y DIVERSIDAD DE APLICACIONES

La agilidad de montaje, pluralidad de accesorios y diámetros de tubos, variedad de soluciones y soldaduras fiables hacen posible su aplicación en instalaciones de AFS y ACS, redes de agua potable, para el transporte de productos químicos, la agricultura, la minería, construcción naval, piscinas, industria, etc.

LIGEROS

El fácil manejo de los tubos y poco peso, suponen una gran oportunidad de utilización en aquellas instalaciones de difícil accesibilidad.

ATOXICIDAD

Los tubos de Polipropileno PP-R son inodoros, insípidos y atóxicos lo cual los convierte en un material idóneo para la conducción de agua potable.

PÉRDIDA DE CARGA

La baja rugosidad superficial y el rozamiento casi nulo, de sus paredes interiores, promueve la reducida pérdida de carga. Elevada velocidad de circulación de fluidos: $V=0,50 - 3,50$ m/s

EFICIENCIA ACÚSTICA

Disminuye la transmisión de ruidos respecto a las tuberías metálicas.

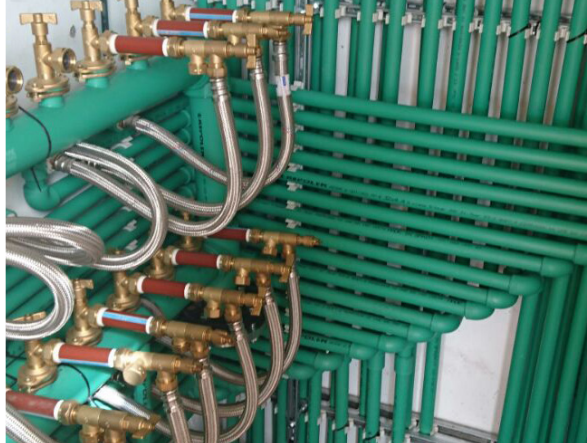
IMPACTO

Alta resistencia al impacto.

RESISTENCIA

Gran resistencia a la corrosión y a la mayor parte de agentes químicos.

-  ACS
-  AFS
-  Agricultura
-  Agua refrigerada
-  Agua regenerada
-  Aire comprimido
-  Calefacción
-  Climatización
-  Ganadería
-  Geotermia
-  Grupos de presión
-  Industria
-  Instalaciones deportivas
-  Instalaciones en exterior
-  Instalaciones en interior
-  Minería
-  Naval
-  Obra civil
-  Piscinas
-  Químicos



PPR
Tubería de polipropileno copolímero random

Interior con acabado espejo

CARACTERÍSTICAS

Estructura	MONOCAPA
Material	PP-R REPOLEN
Normativa	UNE EN 15874 RP 001.16
Color	INTERIOR VERDE RAL 6024
Suministro	BARRAS 4M. EMBOLSADO



TUBERÍAS REPOLEN PP-R SERIE 2,5 - SDR6



NORMATIVA

- UNE EN 15874** Sistema de canalización en materiales plásticos para instalaciones de agua caliente y fría. Polipropileno (PP)
- DIN 8077** Tuberías de polipropileno. Dimensiones
- DIN 8078** Tuberías de polipropileno. Requerimientos generales de calidad y prueba
- RP 001.16** Sistema de canalización en materiales plásticos para instalaciones de agua caliente y fría
- RD 140/2003** Establece criterios sanitarios de la calidad del agua de consumo humano

CARACTERÍSTICAS GENERALES

Estructura MONOCAPA
Material PP-R REPOLEN
Color Verde RAL 6024



CARACTERÍSTICAS TÉCNICAS

MATERIAL

Material PP-R
Densidad 905 kg/m según ISO 1183
Índice de fluidez en masa 0,3 g/10min según ISO 1133
Coefficiente de dilatación térmica lineal 0,15 mm/m°C
Módulo de elasticidad 815 MPa según ISO 527
Coefficiente de conductividad térmica 0,24 w/mk según DIN 52612

PRODUCTO

Material PP-R
Color Verde RAL 6024
Comportamiento al calor ≤2%
Resistencia al impacto Charpy a 0°C <10% de rotura
Resistencia a la presión interna

20°	1h	16MPa	Sin roturas
95°	22h	4,3MPa	Sin roturas
95°	165h	3,8MPa	Sin roturas
95°	1000h	3,5MPa	Sin roturas

Tiempo de inducción a la oxidación ≥20 min
Estabilidad térmica mediante ensayo de presión

110°	8760h	1,9MPa	Sin roturas
------	-------	--------	-------------



CÓDIGO	DIÁMETRO NOMINAL (mm) d	DIÁMETRO INT. (mm) di	ESPESOR (mm) e	PESO (kg/m)	CAPACIDAD (l/m)
40000001	16	10,6	2,7	0,108	0,088
40000003	20	13,2	3,4	0,165	0,137
40000006	25	16,6	4,2	0,255	0,216
40000005	32	21,2	5,4	0,420	0,353
40000004	40	26,6	6,7	0,640	0,556
40000009	50	33,4	8,3	0,985	0,876
40000010	63	42,0	10,5	1,675	1,385
40000011	75	50,0	12,5	2,200	1,963
40000012	90	60,0	15	3,225	2,827
40000013	110	73,4	18,3	4,800	4,231
40000014	125	83,4	20,8	6,200	5,463

SUPPORTACIÓN: DISTANCIAS ENTRE PUNTOS FIJOS Y MÓVILES

Distancia máxima entre abrazaderas para puntos móviles d(mm) en tubería monocapa REPOLEN PP-R y AGUA REGENERADA.

DISTANCIA ENTRE PUNTOS MÓVILES (Normas UNE EN 806-4 y CEN/TR 12108)		
Ø Tubería (mm)	d (mm) Agua fría (1°C a 30°C)	d (mm) Agua caliente (31°C a 70°C)
16	750	400
20	800	500
25	850	600
32	1000	650
40	1100	800
50	1250	1000
63	1400	1200
75	1500	1300
90	1650	1450
110	1900	1600
125	2100	1850
160	2500	2300
200	2800	2500
250	3000	2700

Distancia máxima entre abrazaderas para puntos fijos d(mm) en tubería monocapa REPOLEN PP-R y AGUA REGENERADA.

DISTANCIA ENTRE PUNTOS FIJOS (Normas UNE EN 806-4 y CEN/TR 12108)		
Ø Tubería (mm)	d (mm) Agua fría (1°C a 30°C)	d (mm) Agua caliente (31°C a 70°C)
16	600	250
20	700	300
25	800	350
32	900	400
40	1100	500
50	1250	600
63	1400	750
75	1500	900
90	1650	1100
110	1850	1300
125	2000	1400
160	2300	1800
200	2500	2000
250	2700	2300

**RELACIÓN DE PRESIONES DE TRABAJO ADMISIBLES PARA
CIRCUITOS ABIERTOS EN TUBOS REPOLEN PPR MONOCAPA**

TEMPERATURA	VIDA UTIL DE SERVICIO	REPOLEN PPR SERIE 5 - SDR 11		REPOLEN PPR SERIE 3,2 - SDR 7,4		REPOLEN PPR SERIE 2,5 - SDR 6	
		BAR	PSI	BAR	PSI	BAR	PSI
10 °C	1	17,50	253,75	27,80	403,10	35,10	508,95
	5	16,50	239,25	26,20	379,90	33,00	478,50
	10	16,10	233,45	25,60	371,20	32,20	466,90
	25	15,60	226,20	24,70	358,15	31,10	450,95
	50	15,20	220,40	24,10	349,45	30,30	439,35
	100	14,80	214,60	23,50	340,75	29,60	429,20
20 °C	1	15,00	217,50	23,70	343,65	29,90	433,55
	5	14,10	204,45	22,30	323,35	28,10	407,45
	10	13,70	198,65	21,70	314,65	27,40	397,30
	25	13,20	191,40	21,00	304,50	26,40	382,80
	50	12,90	187,05	20,40	295,80	25,70	372,65
	100	12,50	181,25	19,90	288,55	25,00	362,50
30 °C	1	12,70	184,15	20,20	292,90	25,40	368,30
	5	11,90	172,55	18,90	274,05	23,80	345,10
	10	11,60	168,20	18,40	266,80	23,20	336,40
	25	11,20	162,40	17,70	256,65	22,30	323,35
	50	10,90	158,05	17,20	249,40	21,70	314,65
	100	10,60	153,70	16,80	243,60	21,10	305,95
40 °C	1	10,80	156,60	17,10	247,95	21,60	313,20
	5	10,10	146,45	16,00	232,00	20,20	292,90
	10	9,80	142,10	15,50	224,75	19,60	284,20
	25	9,40	136,30	15,00	217,50	18,80	272,60
	50	9,20	133,40	14,50	210,25	18,30	265,35
	100	8,90	129,05	14,10	204,45	17,80	258,10
50 °C	1	9,10	131,95	14,50	210,25	18,20	263,90
	5	8,50	123,25	13,50	195,75	17,00	246,50
	10	8,20	118,90	13,10	189,95	16,50	239,25
	25	7,90	114,55	12,60	182,70	15,90	230,55
	50	7,70	111,65	12,20	176,90	15,40	223,30
	100	7,50	108,75	11,80	171,10	14,90	216,05
60 °C	1	7,70	111,65	12,20	176,90	15,40	223,30
	5	7,10	102,95	11,30	163,85	14,30	207,35
	10	6,90	100,05	11,00	159,50	13,90	201,55
	25	6,60	95,70	10,50	152,25	13,30	192,85
	50	6,40	92,80	10,20	147,90	12,90	187,05
	100	6,50	94,25	10,30	149,35	12,90	187,05
70 °C	1	6,50	94,25	10,30	149,35	12,90	187,05
	5	6,00	87,00	9,50	137,75	12,00	174,00
	10	5,80	84,10	9,20	133,40	11,60	168,20
	25	5,00	72,50	8,00	116,00	10,00	145,00
	50	4,20	60,90	6,70	97,15	8,50	123,25
	100	5,40	78,30	8,60	124,70	10,80	156,60
80 °C	1	5,40	78,30	8,60	124,70	10,80	156,60
	5	4,80	69,60	7,60	110,20	9,60	139,20
	10	4,00	58,00	6,40	92,80	8,10	117,45
	25	3,20	46,40	5,10	73,95	6,50	94,25
95 °C	1	3,80	55,10	6,10	88,45	7,60	110,20
	5	2,60	37,70	4,10	59,45	5,20	75,40

CIRCUITO ABIERTO: Factor de Seguridad aplicado según Normas UNE EN 15874 y DIN 8077 (SF=1,50)
1bar=14,5psi

**RELACIÓN DE PRESIONES DE TRABAJO ADMISIBLES PARA
CIRCUITOS CERRADOS EN TUBOS REPOLEN PPR MONOCAPA**

TEMPERATURA	VIDA UTIL DE SERVICIO	REPOLEN PPR SERIE 5 - SDR 11		REPOLEN PPR SERIE 3,2 - SDR 7,4		REPOLEN PPR SERIE 2,5 - SDR 6	
		BAR	PSI	BAR	PSI	BAR	PSI
10 °C	1	21,10	305,95	33,40	484,30	42,10	610,45
	5	19,80	287,10	31,50	456,75	39,70	575,65
	10	19,30	279,85	30,70	445,15	38,60	559,70
	25	18,70	271,15	29,70	430,65	37,40	542,30
	50	18,20	263,90	28,90	419,05	36,40	527,80
	100	17,80	258,10	28,20	408,90	35,50	514,75
20 °C	1	18,00	261,00	28,50	413,25	35,90	520,55
	5	16,90	245,05	26,80	388,60	33,70	488,65
	10	16,40	237,80	26,10	378,45	32,80	475,60
	25	15,90	230,55	25,20	365,40	31,70	459,65
	50	15,40	223,30	24,50	355,25	30,90	448,05
	100	15,00	217,50	23,90	346,55	30,10	436,45
30 °C	1	15,30	221,85	24,20	350,90	30,50	442,25
	5	14,30	207,35	22,70	329,15	28,60	414,70
	10	13,90	201,55	22,10	320,45	27,80	403,10
	25	13,40	194,30	21,30	308,85	26,80	388,60
	50	13,00	188,50	20,70	300,15	26,10	378,45
	100	12,70	184,15	20,10	291,45	25,40	368,30
40 °C	1	13,00	188,50	20,60	298,70	25,90	375,55
	5	12,10	175,45	19,20	278,40	24,20	350,90
	10	11,80	171,10	18,70	271,15	23,50	340,75
	25	11,30	163,85	18,00	261,00	22,60	327,70
	50	11,00	159,50	17,40	252,30	22,00	319,00
	100	10,70	155,15	16,90	245,05	21,40	310,30
50 °C	1	11,00	159,50	17,40	252,30	21,90	317,55
	5	10,20	147,90	16,20	234,90	20,40	295,80
	10	9,90	143,55	15,70	227,65	19,80	287,10
	25	9,50	137,75	15,10	218,95	19,00	275,50
	50	9,20	133,40	14,70	213,15	18,50	268,25
	100	9,00	130,50	14,20	205,90	17,90	259,55
60 °C	1	9,20	133,40	14,70	213,15	18,50	268,25
	5	8,60	124,70	13,60	197,20	17,20	249,40
	10	8,30	120,35	13,20	191,40	16,60	240,70
	25	8,00	116,00	12,70	184,15	16,00	232,00
	50	7,70	111,65	12,30	178,35	15,50	224,75
	100	7,80	113,10	12,30	178,35	15,50	224,75
70 °C	1	7,80	113,10	12,30	178,35	15,50	224,75
	5	7,20	104,40	11,40	165,30	14,40	208,80
	10	7,00	101,50	11,10	160,95	13,90	201,55
	25	6,00	87,00	9,60	139,20	12,10	175,45
	50	5,10	73,95	8,10	117,45	10,20	147,90
	100	6,50	94,25	10,30	149,35	13,00	188,50
80 °C	1	6,50	94,25	10,30	149,35	13,00	188,50
	5	5,70	82,65	9,10	131,95	11,50	166,75
	10	4,80	69,60	7,70	111,65	9,70	140,65
	25	3,90	56,55	6,20	89,90	7,80	113,10
95 °C	1	4,60	66,70	7,30	105,85	9,20	133,40
	5	3,10	44,95	4,90	71,05	6,20	89,90

CIRCUITO CERRADO: Factor de Seguridad aplicado según Normas UNE EN 15874 y DIN 8077 (SF=1,25)

1bar=14,5psi



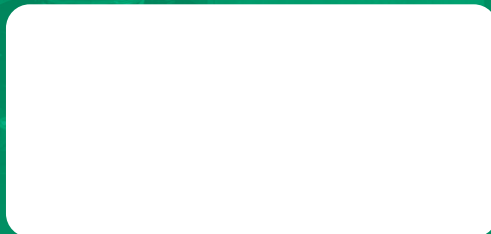
COMPATIBLE
CON CUALQUIER
SOFTWARE



MÁS DE
1000
REFERENCIAS



TOTAL CONECTIVIDAD
CON OTRAS
HERRAMIENTAS



Reboca SL - C/Clariano n6 - Apdo 92
46850 - l'Olleria - Valencia - Spain
Tel. +34 96 220 02 98 - Fax +34 96 220 00 13
reboca@reboca.com - www.reboca.com