

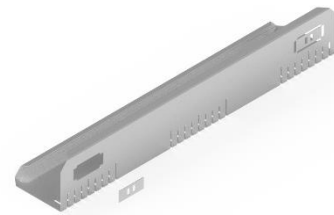
FICHA TÉCNICA

BORDE SEPARACIÓN DE GRAVAS TEG-AL-14/22

El borde TGE-AL-14/22 es un perfil con forma de L fabricado de aluminio o acero inoxidable, con perforaciones a lo largo de toda la pieza para garantizar un drenaje continuo en las cubiertas ajardinadas.

Se utiliza como separación entre diferentes materiales como el sustrato y la zona perimetral de grava.

Consta de una pieza telescópica de 2 m de largo, extensible hasta un máximo de 3,95 m de longitud útil. Posee dos conectores pre-cortados para la realización de uniones entre perfiles.



Su instalación es rápida y no se requieren medios para su anclaje a la cubierta, ya que el propio peso del sustrato proporciona suficiente estabilidad.

ESPECIFICACION PARA PROYECTO

Borde TGE-AL-14/22 "PROJAR". Borde de aluminio para la separación de gravas y sustrato en cubiertas ajardinadas donde el espesor está entre 14 y 22 cm. Perfil perforado, con forma de L, telescópico y fabricado de aluminio, doblado en cinco aristas. Dos lados de 14 y 22 cm, y puede ser apoyado por ambos. Las partes externas e internas se deslizan unas dentro de otras y las uniones se realizan con elementos conectores. Tamaño de un solo perfil: 200×14×22 cm (L×A× H); Peso: 6,25 kg/pcs; superficie de drenaje 7.200 mm² /m.

INFORMACIÓN TÉCNICA

Altura/Ancho (cm)	22
Ancho/Altura (cm)	14
Espesor (mm)	1,5
Longitud total (cm)	395
Peso (kg/pieza)	6,25
Material	Aluminio
Area de superficie de drenaje (mm ² /ml)	7200

*Revisado 17.02.2022

*Especificaciones sujetas a cambiar sin aviso