

Alpa 90 ARTE-E LUX

Grifo temporizado mezclador de ducha para instalación empotrada con cuerpo de latón y pulsador ARTE cromado.
Regulador automático de caudal.

CARACTERÍSTICAS

Materiales

El latón empleado en la fabricación de nuestros grifos cumple las normas EN-12164, EN-12165 y EN-1982.

Tratamiento exterior

Niquelado y cromado conforme a la norma EN-248.

Resistencia a la niebla salina 200 horas, según norma ISO-9227.

Temperatura admisible de agua

Mejorando la normativa sanitaria, los materiales que componen las piezas de los grifos pueden soportar una temperatura máxima de 70°C.



- Cierre automático a los 30 s ± 10s.
- Caudal: 8 l/min.
- Conexiones de entrada y salida 3/4".
- Apertura y selección de temperatura por medio de un único pulsador.
- Cuerpo y pulsador en latón cromado.
- Componentes fabricados en materiales que soportan temperaturas de hasta 70° C, para permitir la realización de desinfecciones térmicas anti-legionella.
- Cabeza intercambiable que comprende todo el sistema de temporización.
- Apertura por pulsador de mando único con selección de temperatura mediante giro de 180°.
- Válvulas antirretorno incorporadas conformes a la norma EN 1717, que impiden la intercomunicación del agua fría con la caliente.
- Posibilidad de posicionar el mando de regulación con un tope de temperatura.
- Suministrado con filtros.
- Tapa en acero inoxidable de 200 x 200 mm.
- Caja de empotrar y placa de fijación intermedia fabricadas de acero galvanizado con protección antioxidante.
- Tornillería oculta.
- Peso bruto: 2,610 Kg.

(Los modelos con válvula de vaciado no contienen regulador de caudal)

MODELO

• Ref. 36941

Sin válvula de vaciado



• Ref. 97951

Con válvula de vaciado y conducto guía



ACCESORIOS



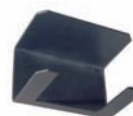
• Ref. 1075



• Ref. 1080



• Ref. 6516



• Ref. 90629



• Ref. 97999

NORMATIVA

- Certificado ISO 9001:2008.
- Pruebas dimensionales, estanqueidad e hidráulicas. Cumpliendo con el CTE.
- Diseño conforme a norma Europea de grifería temporizada EN 816.