

## PRESTO ARTE-I 2D con llave

Fluxor temporizado ecológico de fijación sobre muro con cuerpo y embellecedor en latón cromado.

### CARACTERÍSTICAS

#### Materiales

El latón empleado en la fabricación de nuestros grifos cumple las normas EN-12164, EN-12165 y EN-1982.

#### Tratamiento exterior

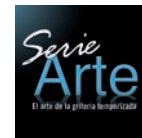
Niquelado y cromado conforme a la norma EN-248.

Resistencia a la niebla salina 200 horas, según norma ISO-9227.

#### Temperatura admisible de agua

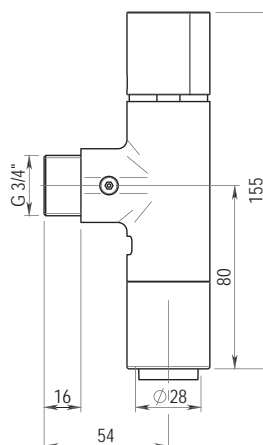
Mejorando la normativa sanitaria, los materiales que componen las piezas de los grifos pueden soportar una temperatura máxima de 70°C.

- Entrada macho 3/4".
- Pulsador con doble descarga, regulado a 3 y 6 litros para una presión de 3 bar.
- Con llave de paso.
- Suministrado con tuerca y casquillo para tubo de Ø 28 mm.
- Con dispositivo antisifónico que asegura la protección de la red de agua potable contra las eventuales absorciones de agua contaminada.
- Cabeza intercambiable que comprende todo el mecanismo del fluxor.
- Apertura por pulsador.
- Cuerpo del fluxor en latón cromado con piezas interiores en materiales resistentes a la corrosión y a las incrustaciones calcáreas.
- Sistema de salida dirigido para reducir la sonoridad.
- Cabeza compatible con fluxor Presto 1000 C y Presto ARTE-I.
- Peso bruto: 0,790 Kg.
- Bajo nivel de ruido.
- Ahorro de Agua: 45%



### MODELO

- Ref. 15150



### ACCESORIOS



- Ref. 1450



- Ref. 1475



- Ref. 47270 520x200 mm  
Peso bruto: 0,50 Kg.
- Ref. 47280 620x200 mm  
Peso bruto: 0,60 Kg.

### NORMATIVA

- Certificado ISO 9001:2008.
- Pruebas dimensionales, estanqueidad e hidráulicas. Cumpliendo con el CTE.
- Diseño conforme UNE EN 12541: Grifería sanitaria. Válvulas de descarga y válvulas de cierre automático para urinarios PN10.
- Nivel de ruido categoría II según normativa vigente EN 200.