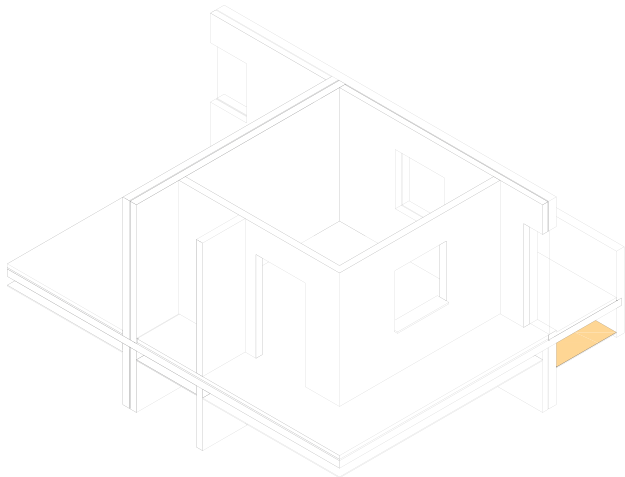


# TETOS SEMI-INTEMPÉRIE

**PLADUR®**



## TECHOS SEMI-INTEMPÉRIE

Os tetos semi-intempérie Pladur® **WAB** são sistemas de teto contínuo concebidos e ensaiados para um ótimo compartamento em zonas exteriores não expostas diretamente à intempérie como terraços, beirais arcadas, alpendres e varandas.

Estes tetos **suportam altas cargas de vento e humidade.**



RESISTÊNCIA MECÂNICA



QUALIDADE CERTIFICADA



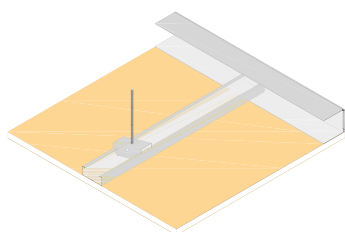
ALTA RESISTÊNCIA À HUMIDADE



PROTEÇÃO CONTRA A CORROSÃO ATÉ 500h

## SUSPENSO ESTRUCTURA SIMPLE Z5

TETS SEMI-INTEMPÉRIE PLADUR® WAB



### DEFINIÇÃO DO SISTEMA

Teto suspenso formado por uma estrutura de perfis de chapa de aço galvanizado à base de perfis Pladur® **T-45 Z5** devidamente suspensos da laje através de pivots Pladur® **T-45 Z5** + varão roscado  $\varnothing$  6 mm (M6 Z5) com um plénum máximo de 40 cm. Os perfis Pladur® **T-45 Z5** apoiam-se o perímetro em canais Pladur® **C48/47 XL Z5**, fixados mecanicamente cada 600 mm ao suporte. A esta estrutura aparafusa-se uma placa Pladur® **WAB**.

### CAMPO DE APLICAÇÃO

Tetos suspensos contínuos concebidos e ensaiados para um ótimo compartamento em zonas exteriores não expostas diretamente à intempérie como terraços, beirais arcadas, alpendres e varandas.

Modulação (mm)	Plenum (mm)	Distância entre apoios (m)																					
		Pressão de vento (daN/m <sup>2</sup> )										Sucção de vento (daN/m <sup>2</sup> )											
		≤35	≤42	≤48	≤55	≤62	≤70	≤80	≤90	≤100	≤112	≤124	≤28	≤32	≤36	≤41	≤47	≤53	≤57	≤61	≤72	≤84	≤89
≤500	≤300	1,10	1,05	1,00	0,95	0,85	0,80	0,75	0,70	0,65	0,65	0,60	1,00	0,95	0,95	0,90	0,85	0,80	0,75	0,75	-	-	-
	≤400	1,15	1,05	0,85	0,70	0,60	0,55	0,45	0,40	0,35	0,30	0,25											
≤400	≤300	1,10	1,05	1,00	0,95	0,85	0,80	0,75	0,70	0,65	0,65	0,60	1,15	1,10	1,05	1,00	0,95	0,90	0,85	0,85	0,80	0,75	0,70
	≤400	1,20	1,15	1,10	0,90	0,80	0,65	0,55	0,50	0,45	0,40	0,35											
≤300	≤300	1,30	1,25	1,20	1,15	1,15	1,05	1,00	0,90	0,85	0,80	0,75	1,30	1,25	1,20	1,15	1,10	1,05	1,00	0,95	0,90	0,85	0,80
	≤400	1,30	1,25	1,20	1,15	1,05	0,90	0,75	0,65	0,60	0,50	0,45											

As fixações dos apoios deverão suportar uma carga de tração mínima admissível de **44 kg** (declarada pelo fabricante) e as dos perímetros deverão suportar uma carga rasante mínima admissível de **25 kg**.

O responsável pelo projeto deve verificar as diferentes ações de carga que se aplicam ao edifício, em conformidade com a regulamentação em vigor.

As limitações do sistema e os critérios considerados para o seu cálculo e pré-dimensionamento estão definidos na documentação do **Pladur®**.

Consultar o manual de instalação para mais informação.

