

## TRASDOSADOS

Los trasdosados **Pladur®** son revestimientos de la cara interior de muros o elementos constructivos, destinados a mejorar el aislamiento acústico y/o térmico del elemento al que revisten.



AISLAMIENTO TÉRMICO



AISLAMIENTO ACÚSTICO



ESPESOR REDUCIDO



SISTEMAS LIGEROS



## AUTOPORTANTE

TRASDOSADO AUTOPORTANTE PLADUR® CON MONTANTES

### DEFINICIÓN DEL SISTEMA

Trasdosado autoportante formado por una estructura de perfiles de chapa de acero galvanizado a base de montantes **Pladur®** (elementos verticales) y canales **Pladur®** (elementos horizontales), a cuyo lado interno, dependiendo de la altura que se desea cubrir, será necesario arriostrar los montantes mediante escuadras que fijen el alma de los montantes y el muro soporte, dejando entre la estructura y el muro un espacio mínimo de 10 mm. En el lado externo de esta estructura se atornillan una o más placas **Pladur®**.

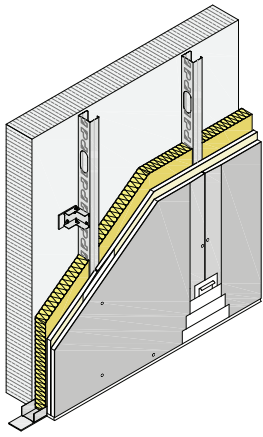
### CAMPO DE APLICACIÓN

Trasdosado de muros interiores y muros de fachada para incrementar su aislamiento térmico y acústico. Se emplea en todo tipo de obra, si bien está muy indicado en obra nueva, de reforma y rehabilitación.

| Perfil                      | Sistema                      | Placas        | Masa superficial (kg/m <sup>2</sup> ) | Distancia entre arriostramientos |      |      |      | Aislamiento acústico (dBA)  |                        |                     |                        | Resistencia al fuego <sup>(1)</sup> |                             |                      |
|-----------------------------|------------------------------|---------------|---------------------------------------|----------------------------------|------|------|------|-----------------------------|------------------------|---------------------|------------------------|-------------------------------------|-----------------------------|----------------------|
|                             |                              |               |                                       | ] ]                              |      | ] ]  |      | Muro base. Masa superficial | Incremento trasdosados |                     | Muro base + trasdosado |                                     | Clasificación bidireccional |                      |
|                             |                              |               |                                       | 600                              | 400  | 600  | 400  |                             | ΔR <sub>A</sub>        | ΔR <sub>A, tr</sub> | R <sub>A</sub>         | R <sub>A, tr</sub>                  | N                           | Hi                   |
| Montante Pladur® M 48-35    | 60,5 (48-35) MW              | [48 + 1x12,5] | 12                                    | -                                | 2,35 | -    | 2,80 | 100                         | 15                     | 11                  | 53                     | 47                                  | Solo reforma                | Solo reforma         |
|                             | *10.05/200.138               |               |                                       |                                  |      |      |      |                             |                        |                     |                        |                                     |                             |                      |
|                             | 63 (48-35) MW                | [48 + 1x15]   | 16                                    | 2,15                             | 2,35 | 2,55 | 2,80 | 100                         | 17                     | 15                  | 55                     | 51                                  | S/E                         | S/E                  |
|                             | *10.05/200.139               |               |                                       |                                  |      |      |      |                             |                        |                     |                        |                                     |                             |                      |
|                             | 66 (48-35) MW                | [48 + 1x18]   | 18                                    | 2,30                             | 2,55 | 2,75 | 3,00 | 100                         | 17                     | 15                  | 55                     | 51                                  | S/E                         | No aplica            |
|                             | *10.05/200.140 <sup>AA</sup> |               |                                       |                                  |      |      |      |                             |                        |                     |                        |                                     |                             |                      |
|                             | 73 (48-35) MW                | [48 + 2x12,5] | 23                                    | 2,55                             | 2,80 | 3,05 | 3,35 | 100                         | 19                     | 17                  | 57                     | 53                                  | EI 30 <sup>(4)</sup>        | EI 30 <sup>(4)</sup> |
| *10.05/200.147              |                              |               |                                       |                                  |      |      |      |                             |                        |                     |                        | 63632569                            | 63632569                    |                      |
| 78 (48-35) MW               | [48 + 2x15]                  | 27            | 2,55                                  | 2,80                             | 3,05 | 3,35 | 100  | 19                          | 18                     | 57                  | 54                     | EI 30 <sup>(4)</sup>                | EI 60 <sup>(4)</sup>        |                      |
| *10.05/200.148              |                              |               |                                       |                                  |      |      |      |                             |                        |                     |                        | 63632569                            | 158553217                   |                      |
| 93 (48-35) MW               | [48 + 3x15]                  | 38            | 2,85                                  | 3,15                             | 3,40 | 3,75 | 100  | 21                          | 20                     | 59                  | 56                     | EI 30 <sup>(4)</sup>                | EI 90 <sup>(4)</sup>        |                      |
| *10.05/200.157              |                              |               |                                       |                                  |      |      |      |                             |                        |                     |                        | 63632569                            | 157222316                   |                      |
| Montante Pladur® M 48-45 XL | 60,5 (48-45) MW              | [48 + 1x12,5] | 12                                    | -                                | 2,50 | -    | 2,95 | 100                         | 15                     | 11                  | 53                     | 47                                  | Solo reforma                | Solo reforma         |
|                             | *10.05/200.138               |               |                                       |                                  |      |      |      |                             |                        |                     |                        |                                     |                             |                      |
|                             | 63 (48-45) MW                | [48 + 1x15]   | 16                                    | 2,25                             | 2,50 | 2,65 | 2,95 | 100                         | 17                     | 15                  | 55                     | 51                                  | S/E                         | S/E                  |
|                             | *10.05/200.139               |               |                                       |                                  |      |      |      |                             |                        |                     |                        |                                     |                             |                      |
|                             | 66 (48-45) MW                | [48 + 1x18]   | 18                                    | 2,40                             | 2,65 | 2,85 | 3,15 | 100                         | 17                     | 15                  | 55                     | 51                                  | S/E                         | No aplica            |
|                             | *10.05/200.140 <sup>AA</sup> |               |                                       |                                  |      |      |      |                             |                        |                     |                        |                                     |                             |                      |
|                             | 73 (48-45) MW                | [48 + 2x12,5] | 23                                    | 2,70                             | 2,95 | 3,20 | 3,50 | 100                         | 19                     | 17                  | 57                     | 53                                  | EI 30 <sup>(4)</sup>        | EI 30 <sup>(4)</sup> |
| *10.05/200.147              |                              |               |                                       |                                  |      |      |      |                             |                        |                     |                        | 63632569                            | 63632569                    |                      |
| 78 (48-45) MW               | [48 + 2x15]                  | 27            | 2,70                                  | 2,95                             | 3,20 | 3,50 | 100  | 19                          | 18                     | 57                  | 54                     | EI 30 <sup>(4)</sup>                | EI 60 <sup>(4)</sup>        |                      |
| *10.05/200.148              |                              |               |                                       |                                  |      |      |      |                             |                        |                     |                        | 63632569                            | 158553217                   |                      |
| 93 (48-45) MW               | [48 + 3x15]                  | 38            | 3,00                                  | 3,30                             | 3,55 | 3,95 | 100  | 21                          | 20                     | 59                  | 56                     | EI 30 <sup>(4)</sup>                | EI 90 <sup>(4)</sup>        |                      |
| *10.05/200.157              |                              |               |                                       |                                  |      |      |      |                             |                        |                     |                        | 63632569                            | 157222316                   |                      |

| Perfil                       | Sistema                      | Placas         | Masa superficial (kg/m <sup>2</sup> ) | Distancia entre arriostramientos |      |      |      | Aislamiento acústico (dBA)                       |                        |                     |                        | Resistencia al fuego <sup>(1)</sup> |                             |                      |
|------------------------------|------------------------------|----------------|---------------------------------------|----------------------------------|------|------|------|--|------------------------|---------------------|------------------------|-------------------------------------|-----------------------------|----------------------|
|                              |                              |                |                                       | ┌                                |      | └    |      | Muro base. Masa superficial (kg/m <sup>2</sup> ) | Incremento trasdosados |                     | Muro base + trasdosado |                                     | Clasificación bidireccional |                      |
|                              |                              |                |                                       | 600                              | 400  | 600  | 400  |  | ΔR <sub>A</sub>        | ΔR <sub>A, tr</sub> | R <sub>A</sub>         | R <sub>A, tr</sub>                  | N                           | HI                   |
| Montante Pladur® M 62-45 XL  | 77 (62-45) MW                | [62 + 1x15]    | 17                                    | 2,60                             | 2,85 | 3,10 | 3,40 | 100  | 17                     | 15                  | 55                     | 51                                  | S/E                         | S/E                  |
|                              | *10.05/200.139               |                |                                       |                                  |      |      |      |  |                        |                     |                        |                                     |                             |                      |
|                              | 80 (62-45) MW                | [62 + 1x18]    | 19                                    | 2,80                             | 3,10 | 3,30 | 3,65 | 100  | 17                     | 15                  | 55                     | 51                                  | S/E                         | No aplica            |
|                              | *10.05/200.140 <sup>AA</sup> |                |                                       |                                  |      |      |      |  |                        |                     |                        |                                     |                             |                      |
|                              | 87 (62-45) MW                | [62 + 2x12,5]  | 24                                    | 3,10                             | 3,40 | 3,70 | 4,05 | 100  | 19                     | 17                  | 57                     | 53                                  | EI 30 <sup>(4)</sup>        | EI 30 <sup>(4)</sup> |
| *10.05/200.147               |                              |                |                                       |                                  |      |      |      |  |                        |                     |                        |                                     |                             |                      |
| 92 (62-45) MW                | [62 + 2x15]                  | 28             | 3,10                                  | 3,40                             | 3,70 | 4,05 | 100  | 19   | 18                     | 57                  | 54                     | EI 30 <sup>(4)</sup>                | EI 60 <sup>(4)</sup>        |                      |
| *10.05/200.148               |                              |                |                                       |                                  |      |      |      |  |                        |                     |                        |                                     |                             |                      |
| 107 (62-45) MW               | [62 + 3x15]                  | 39             | 3,45                                  | 3,85                             | 4,10 | 4,55 | 100  | 21   | 20                     | 59                  | 56                     | EI 30 <sup>(4)</sup>                | EI 90 <sup>(4)</sup>        |                      |
| *10.05/200.157               |                              |                |                                       |                                  |      |      |      |  |                        |                     |                        |                                     |                             |                      |
| Montante Pladur® M 70-35     | 85 (70-35) MW                | [70 + 1x15]    | 17                                    | 2,70                             | 3,00 | 3,20 | 3,55 | 100  | 18                     | 17                  | 56                     | 53                                  | S/E                         | S/E                  |
|                              | *10.05/200.142               |                |                                       |                                  |      |      |      |  |                        |                     |                        |                                     |                             |                      |
|                              | 88 (70-35) MW                | [70 + 1x18]    | 19                                    | 2,90                             | 3,20 | 3,45 | 3,80 | 100  | 18                     | 17                  | 56                     | 53                                  | S/E                         | No aplica            |
|                              | *10.05/200.143 <sup>AA</sup> |                |                                       |                                  |      |      |      |  |                        |                     |                        |                                     |                             |                      |
|                              | 95 (70-35) MW                | [70 + 2x12,5]  | 24                                    | 3,20                             | 3,55 | 3,80 | 4,20 | 100  | 19                     | 19                  | 57                     | 55                                  | EI 30 <sup>(4)</sup>        | EI 30 <sup>(4)</sup> |
| *10.05/200.150               |                              |                |                                       |                                  |      |      |      |  |                        |                     |                        |                                     |                             |                      |
| 100 (70-35) MW               | [70 + 2x15]                  | 28             | 3,20                                  | 3,55                             | 3,80 | 4,20 | 100  | 20   | 19                     | 58                  | 55                     | EI 30 <sup>(4)</sup>                | EI 60 <sup>(4)</sup>        |                      |
| *10.05/200.151               |                              |                |                                       |                                  |      |      |      |  |                        |                     |                        |                                     |                             |                      |
| 115 (70-35) MW               | [70 + 3x15]                  | 39             | 3,60                                  | 3,95                             | 4,25 | 4,70 | 100  | 21   | 21                     | 59                  | 57                     | EI 30 <sup>(4)</sup>                | EI 90 <sup>(4)</sup>        |                      |
| *10.05/200.160               |                              |                |                                       |                                  |      |      |      |  |                        |                     |                        |                                     |                             |                      |
| Montante Pladur® M 70-45 XL  | 85 (70-45) MW                | [70 + 1x15]    | 17                                    | 2,80                             | 3,10 | 3,35 | 3,70 | 100  | 18                     | 17                  | 56                     | 53                                  | S/E                         | S/E                  |
|                              | *10.05/200.142               |                |                                       |                                  |      |      |      |  |                        |                     |                        |                                     |                             |                      |
|                              | 88 (70-45) MW                | [70 + 1x18]    | 19                                    | 3,00                             | 3,35 | 3,60 | 3,95 | 100  | 18                     | 17                  | 56                     | 53                                  | S/E                         | No aplica            |
|                              | *10.05/200.143 <sup>AA</sup> |                |                                       |                                  |      |      |      |  |                        |                     |                        |                                     |                             |                      |
|                              | 95 (70-45) MW                | [70 + 2x12,5]  | 24                                    | 3,35                             | 3,70 | 4,00 | 4,40 | 100  | 19                     | 19                  | 57                     | 55                                  | EI 30 <sup>(4)</sup>        | EI 30 <sup>(4)</sup> |
| *10.05/200.150               |                              |                |                                       |                                  |      |      |      |  |                        |                     |                        |                                     |                             |                      |
| 100 (70-45) MW               | [70 + 2x15]                  | 28             | 3,35                                  | 3,70                             | 4,00 | 4,40 | 100  | 20   | 19                     | 58                  | 55                     | EI 30 <sup>(4)</sup>                | EI 60 <sup>(4)</sup>        |                      |
| *10.05/200.151               |                              |                |                                       |                                  |      |      |      |  |                        |                     |                        |                                     |                             |                      |
| 115 (70-45) MW               | [70 + 3x15]                  | 39             | 3,75                                  | 4,15                             | 4,45 | 4,95 | 100  | 21   | 21                     | 59                  | 57                     | EI 30 <sup>(4)</sup>                | EI 90 <sup>(4)</sup>        |                      |
| *10.05/200.160               |                              |                |                                       |                                  |      |      |      |  |                        |                     |                        |                                     |                             |                      |
| Montante Pladur® M 90-45 XL  | 115 (90-45) MW               | [90 + 2x12,5]  | 25                                    | 3,80                             | 4,25 | 4,55 | 5,05 | 100  | 20                     | 19                  | 58                     | 55                                  | EI 30 <sup>(4)</sup>        | EI 30 <sup>(4)</sup> |
|                              | *10.05/200.153               |                |                                       |                                  |      |      |      |  |                        |                     |                        |                                     |                             |                      |
|                              | 120 (90-45) MW               | [90 + 2x15]    | 29                                    | 3,80                             | 4,25 | 4,55 | 5,05 | 100  | 20                     | 20                  | 58                     | 56                                  | EI 30 <sup>(4)</sup>        | EI 60 <sup>(4)</sup> |
| *10.05/200.154               |                              |                |                                       |                                  |      |      |      |  |                        |                     |                        |                                     |                             |                      |
| 135 (90-45) MW               | [90 + 3x15]                  | 40             | 4,30                                  | 4,75                             | 5,10 | 5,65 | 100  | 21   | 21                     | 59                  | 57                     | EI 30 <sup>(4)</sup>                | EI 90 <sup>(4)</sup>        |                      |
| *10.05/200.163               |                              |                |                                       |                                  |      |      |      |  |                        |                     |                        |                                     |                             |                      |
| Montante Pladur® M 90        | 115 (90) MW                  | [90 + 2x12,5]  | 25                                    | 3,90                             | 4,30 | 4,60 | 5,10 | 100  | 20                     | 19                  | 58                     | 55                                  | EI 30 <sup>(4)</sup>        | EI 30 <sup>(4)</sup> |
|                              | *10.05/200.153               |                |                                       |                                  |      |      |      |  |                        |                     |                        |                                     |                             |                      |
|                              | 120 (90) MW                  | [90 + 2x15]    | 29                                    | 3,90                             | 4,30 | 4,60 | 5,10 | 100  | 20                     | 20                  | 58                     | 56                                  | EI 30 <sup>(4)</sup>        | EI 60 <sup>(4)</sup> |
| *10.05/200.154               |                              |                |                                       |                                  |      |      |      |  |                        |                     |                        |                                     |                             |                      |
| 135 (90) MW                  | [90 + 3x15]                  | 40             | 4,35                                  | 4,80                             | 5,15 | 5,70 | 100  | 21   | 21                     | 59                  | 57                     | EI 30 <sup>(4)</sup>                | EI 90 <sup>(4)</sup>        |                      |
| *10.05/200.163               |                              |                |                                       |                                  |      |      |      |  |                        |                     |                        |                                     |                             |                      |
| Montante Pladur® M 100-45 XL | 125 (100-45) MW              | [100 + 2x12,5] | 25                                    | 4,05                             | 4,50 | 4,85 | 5,35 | 100  | 20                     | 19                  | 58                     | 55                                  | EI 30 <sup>(4)</sup>        | EI 30 <sup>(4)</sup> |
|                              | *10.05/200.153               |                |                                       |                                  |      |      |      |  |                        |                     |                        |                                     |                             |                      |
|                              | 130 (100-45) MW              | [100 + 2x15]   | 29                                    | 4,05                             | 4,50 | 4,85 | 5,35 | 100  | 20                     | 20                  | 58                     | 56                                  | EI 30 <sup>(4)</sup>        | EI 60 <sup>(4)</sup> |
| *10.05/200.154               |                              |                |                                       |                                  |      |      |      |  |                        |                     |                        |                                     |                             |                      |
| 145 (100-45) MW              | [100 + 3x15]                 | 40             | 4,55                                  | 5,05                             | 5,40 | 6,00 | 100  | 21   | 21                     | 59                  | 57                     | EI 30 <sup>(4)</sup>                | EI 90 <sup>(4)</sup>        |                      |
| *10.05/200.163               |                              |                |                                       |                                  |      |      |      |  |                        |                     |                        |                                     |                             |                      |
| Montante Pladur® M 125-45 XL | 150 (125-45) MW              | [125 + 2x12,5] | 27                                    | 4,60                             | 5,10 | 5,50 | 6,10 | 100  | 20                     | 19                  | 58                     | 55                                  | EI 30 <sup>(4)</sup>        | EI 30 <sup>(4)</sup> |
|                              | *10.05/200.153               |                |                                       |                                  |      |      |      |  |                        |                     |                        |                                     |                             |                      |
|                              | 155 (125-45) MW              | [125 + 2x15]   | 31                                    | 4,60                             | 5,10 | 5,50 | 6,10 | 100  | 20                     | 20                  | 58                     | 56                                  | EI 30 <sup>(4)</sup>        | EI 60 <sup>(4)</sup> |
| *10.05/200.154               |                              |                |                                       |                                  |      |      |      |  |                        |                     |                        |                                     |                             |                      |
| 170 (125-45) MW              | [125 + 3x15]                 | 42             | 5,15                                  | 5,70                             | 6,15 | 6,80 | 100  | 21   | 21                     | 59                  | 57                     | EI 30 <sup>(4)</sup>                | EI 90 <sup>(4)</sup>        |                      |
| *10.05/200.163               |                              |                |                                       |                                  |      |      |      |  |                        |                     |                        |                                     |                             |                      |

(1) La resistencia al fuego de estos sistemas es válida hasta una altura máxima de 4,0 m según la norma EN 1364-1



## AUTOPORTANTE

### TRASDOSADO AUTOPORTANTE PLADUR® SOLIDTEX



#### DEFINICIÓN DEL SISTEMA

Trasdosado autoportante formado por una estructura de perfiles de chapa de acero galvanizado a base de montantes **Pladur®** (elementos verticales) y canales **Pladur®** (elementos horizontales), a cuyo lado interno, dependiendo de la altura que se desea cubrir, será necesario arriostrar los montantes mediante escuadras que fijen el alma de los montantes y el muro soporte, dejando entre la estructura y el muro un espacio mínimo de 10 mm. En el lado externo de esta estructura se atornillan una o dos placas **Pladur®** siendo la exterior o ambas placas **Pladur® SOLIDTEX**.

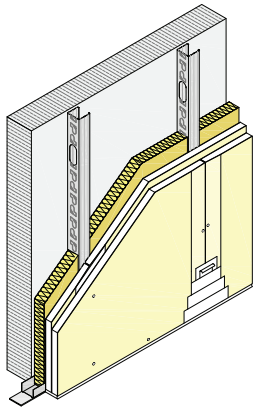
#### CAMPO DE APLICACIÓN

Uso exclusivo en interiores. Trasdosados con requerimientos diversos: necesidad de alta resistencia a cargas, zonas potencialmente expuestas a golpes, elevado tráfico de personas y locales de humedad media.

| Perfil                                      | Sistema         | Placas         | Masa superficial (kg/m <sup>2</sup> ) | Tipo de cargas | Altura máxima (m) |       |      |       | Aislamiento acústico (dBA) |                     |                        |                    |
|---|-----------------|----------------|---------------------------------------|----------------|-------------------|-------|------|-------|----------------------------|---------------------|------------------------|--------------------|
|   |                 |                |                                       |                | ┌                 |       | ┐    |       | Incremento trasdosados     |                     | Muro base + trasdosado |                    |
|   |                 |                |                                       |                | 600               | 400   | 600  | 400   | ΔR <sub>A</sub>            | ΔR <sub>A, tr</sub> | R <sub>A</sub>         | R <sub>A, tr</sub> |
| Montante Pladur®<br><b>M 48-35</b><br>┌     | 60,5 (48-35) MW | [48 + 1x12,5]  | 19                                    | Ligeras        | -                 | 2,35* | -    | 2,80* | 15                         | 11                  | 53                     | 47                 |
|   |                 |                |                                       | Medianas       | -                 | 2,10* | -    | 2,60* |                            |                     |                        |                    |
|   |                 |                |                                       | Pesadas        | -                 | 1,60* | -    | 2,35* |                            |                     |                        |                    |
|   | 73 (48-35) MW   | [48 + 2x12,5]  | 37                                    | Ligeras        | 2,60              | 2,80  | 3,05 | 3,35  | 19                         | 17                  | 57                     | 53                 |
|   |                 |                |                                       | Medianas       | 2,30              | 2,60  | 2,85 | 3,20  |                            |                     |                        |                    |
|   |                 |                |                                       | Pesadas        | 1,95              | 2,35  | 2,65 | 3,00  |                            |                     |                        |                    |
| Montante Pladur®<br><b>M 48-45 XL</b><br>┌  | 73 (48-45) MW   | [48 + 2x12,5]  | 37                                    | Ligeras        | 2,70              | 2,95  | 3,20 | 3,50  | 19                         | 17                  | 57                     | 53                 |
|   |                 |                |                                       | Medianas       | 2,45              | 2,80  | 3,00 | 3,35  |                            |                     |                        |                    |
|   |                 |                |                                       | Pesadas        | 2,15              | 2,55  | 2,80 | 3,20  |                            |                     |                        |                    |
| Montante Pladur®<br><b>M 62-45 XL</b><br>┌  | 87 (62-45) MW   | [62 + 2x12,5]  | 37                                    | Ligeras        | 3,10              | 3,40  | 3,70 | 4,05  | 19                         | 17                  | 57                     | 53                 |
|   |                 |                |                                       | Medianas       | 2,90              | 3,25  | 3,55 | 3,95  |                            |                     |                        |                    |
|   |                 |                |                                       | Pesadas        | 2,70              | 3,10  | 3,35 | 3,80  |                            |                     |                        |                    |
| Montante Pladur®<br><b>M 70-35</b><br>┌     | 95 (70-35) MW   | [70 + 2x12,5]  | 38                                    | Ligeras        | 3,20              | 3,55  | 3,80 | 4,20  | 19                         | 19                  | 57                     | 55                 |
|   |                 |                |                                       | Medianas       | 3,05              | 3,40  | 3,65 | 4,10  |                            |                     |                        |                    |
|   |                 |                |                                       | Pesadas        | 2,85              | 3,25  | 3,50 | 3,95  |                            |                     |                        |                    |
| Montante Pladur®<br><b>M 70-45 XL</b><br>┌  | 95 (70-45) MW   | [70 + 2x12,5]  | 38                                    | Ligeras        | 3,35              | 3,70  | 4,00 | 4,40  | 19                         | 19                  | 57                     | 55                 |
|   |                 |                |                                       | Medianas       | 3,20              | 3,55  | 3,85 | 4,30  |                            |                     |                        |                    |
|   |                 |                |                                       | Pesadas        | 3,00              | 3,40  | 3,70 | 4,15  |                            |                     |                        |                    |
| Montante Pladur®<br><b>M 90-45 XL</b><br>┌  | 115 (90-45) MW  | [90 + 2x12,5]  | 39                                    | Ligeras        | 3,80              | 4,25  | 4,55 | 5,05  | 20                         | 19                  | 58                     | 55                 |
|   |                 |                |                                       | Medianas       | 3,70              | 4,10  | 4,45 | 4,90  |                            |                     |                        |                    |
|   |                 |                |                                       | Pesadas        | 3,55              | 3,95  | 4,30 | 4,80  |                            |                     |                        |                    |
| Montante Pladur®<br><b>M 100-45 XL</b><br>┌ | 125 (100-45) MW | [100 + 2x12,5] | 39                                    | Ligeras        | 4,05              | 4,50  | 4,80 | 5,35  | 20                         | 19                  | 58                     | 55                 |
|   |                 |                |                                       | Medianas       | 3,95              | 4,40  | 4,70 | 5,25  |                            |                     |                        |                    |
|   |                 |                |                                       | Pesadas        | 3,80              | 4,25  | 4,60 | 5,15  |                            |                     |                        |                    |
| Montante Pladur®<br><b>M 125-45 XL</b><br>┌ | 150 (125-45) MW | [125 + 2x12,5] | 41                                    | Ligeras        | 4,60              | 5,10  | 5,50 | 6,05  | 20                         | 19                  | 58                     | 55                 |
|   |                 |                |                                       | Medianas       | 4,50              | 5,00  | 5,40 | 6,00  |                            |                     |                        |                    |
|   |                 |                |                                       | Pesadas        | 4,40              | 4,90  | 5,30 | 5,90  |                            |                     |                        |                    |

Para justificar el cálculo y tipo de cargas, consultar nuestra documentación Solidtex.  
\*Solo reforma





## AUTOPORTANTE

### TRASDOSADO AUTOPORTANTE PLADUR® MAGNA



#### DEFINICIÓN DEL SISTEMA

Trasdosado autoportante formado por una estructura de perfiles de chapa de acero galvanizado a base de montantes **Pladur®** modulados a 900 mm o 450 mm (elementos verticales) y canales **Pladur®** (elementos horizontales), dejando entre la estructura y el muro soporte un espacio mínimo de 10 mm. En el lado externo de esta estructura se atornillan una o más placas **Pladur® MAGNA**.

#### CAMPO DE APLICACIÓN

Trasdosado de muros interiores y de muros de fachada para incrementar su aislamiento térmico y acústico. Presenta altas prestaciones de resistencia al fuego y resistencia mecánica.

| Perfil                       | Sistema         | Placas       | Masa superficial (kg/m <sup>2</sup> ) | Altura máxima (m) |      |      |      | Aislamiento acústico (dBA)                       |                        |                     |                        | Resistencia al fuego <sup>(1)</sup> |                             |      |
|------------------------------|-----------------|--------------|---------------------------------------|-------------------|------|------|------|--|------------------------|---------------------|------------------------|-------------------------------------|-----------------------------|------|
|                              |                 |              |                                       | ┌                 |      | └    |      | Muro base. Masa superficial (kg/m <sup>2</sup> ) | Incremento trasdosados |                     | Muro base + trasdosado |                                     | Clasificación bidireccional | M H1 |
|                              |                 |              |                                       | 900               | 450  | 900  | 450  |  | ΔR <sub>A</sub>        | ΔR <sub>A, tr</sub> | R <sub>A</sub>         | R <sub>A, tr</sub>                  |                             |      |
| Montante Pladur® M 48-35     | 66 (48-35) MW   | [48 + 1x18]  | 19                                    | -                 | 2,45 | -    | 2,90 | 250  | 13,2                   | 9,0                 | 62,5                   | 52,9                                | S/E                         |      |
|                              | 73 (48-35) MW   | [48 + 1x25]  | 24                                    | -                 | 2,70 | -    | 3,25 | 250  | 15,0                   | 10,9                | 64,3                   | 54,8                                | S/E                         |      |
|                              | 98 (48-35) MW   | [48 + 2x25]  | 45                                    | -                 | 3,05 | -    | 3,60 | 250  | 22,2                   | 18,2                | 71,5                   | 62,1                                | EI 120 <sup>(4,5)</sup>     |      |
| Montante Pladur® M 48-45 XL  | 66 (48-35) MW   | [48 + 1x18]  | 20                                    | 2,10              | 2,55 | 2,45 | 3,05 | 250  | 13,2                   | 9,0                 | 62,5                   | 52,9                                | S/E                         |      |
|                              | 73 (48-35) MW   | [48 + 1x25]  | 24                                    | 2,15              | 2,85 | 2,55 | 3,40 | 250  | 15,0                   | 10,9                | 64,3                   | 54,8                                | S/E                         |      |
|                              | 98 (48-35) MW   | [48 + 2x25]  | 45                                    | -                 | 3,20 | -    | 3,80 | 250  | 22,2                   | 18,2                | 71,5                   | 62,1                                | EI 120 <sup>(4,5)</sup>     |      |
| Montante Pladur® M 62-45 XL  | 80 (62-45) MW   | [62 + 1x18]  | 20                                    | 2,40              | 2,95 | 2,85 | 3,55 | 250  | 13,2                   | 9,0                 | 62,5                   | 52,9                                | S/E                         |      |
|                              | 87 (62-45) MW   | [62 + 1x25]  | 25                                    | 2,50              | 3,30 | 2,95 | 3,90 | 250  | 15,0                   | 10,9                | 64,3                   | 54,8                                | S/E                         |      |
|                              | 112 (62-45) MW  | [62 + 2x25]  | 45                                    | -                 | 3,70 | -    | 4,40 | 250  | 22,2                   | 18,2                | 71,5                   | 62,1                                | EI 120 <sup>(4,5)</sup>     |      |
| Montante Pladur® M 70-35     | 88 (70-35) MW   | [70 + 1x18]  | 20                                    | -                 | 3,05 | -    | 3,65 | 250  | 13,2                   | 9,0                 | 62,5                   | 52,9                                | S/E                         |      |
|                              | 95 (70-35) MW   | [70 + 1x25]  | 25                                    | -                 | 3,40 | -    | 4,05 | 250  | 15,0                   | 10,9                | 64,3                   | 54,8                                | S/E                         |      |
|                              | 120 (70-35) MW  | [70 + 2x25]  | 46                                    | -                 | 3,85 | -    | 4,55 | 250  | 22,2                   | 18,2                | 71,5                   | 62,1                                | EI 120 <sup>(4,5)</sup>     |      |
| Montante Pladur® M 70-45 XL  | 88 (70-45) MW   | [70 + 1x18]  | 21                                    | 2,60              | 3,20 | 3,10 | 3,85 | 250  | 13,2                   | 9,0                 | 62,5                   | 52,9                                | S/E                         |      |
|                              | 95 (70-45) MW   | [70 + 1x25]  | 25                                    | 2,70              | 3,55 | 3,20 | 4,25 | 250  | 15,0                   | 10,9                | 64,3                   | 54,8                                | S/E                         |      |
|                              | 120 (70-45) MW  | [70 + 2x25]  | 46                                    | -                 | 4,00 | -    | 4,75 | 250  | 22,2                   | 18,2                | 71,5                   | 62,1                                | EI 120 <sup>(4,5)</sup>     |      |
| Montante Pladur® M 90-45 XL  | 108 (90-45) MW  | [90 + 1x18]  | 21                                    | 2,95              | 3,65 | 3,50 | 4,35 | 250  | 20,0                   | 16,0                | 69,3                   | 59,9                                | S/E                         |      |
|                              | 115 (90-45) MW  | [90 + 1x25]  | 26                                    | 3,10              | 4,10 | 3,65 | 4,85 | 250  | 21,6                   | 17,7                | 70,9                   | 61,1                                | S/E                         |      |
|                              | 140 (90-45) MW  | [90 + 2x25]  | 47                                    | -                 | 4,55 | -    | 5,45 | 250  | 27,5                   | 24,0                | 76,8                   | 67,9                                | EI 120 <sup>(4,5)</sup>     |      |
| Montante Pladur® M 100-45 XL | 118 (100-45) MW | [100 + 1x18] | 22                                    | 3,15              | 3,90 | 3,75 | 4,65 | 250  | 20,0                   | 16,0                | 69,3                   | 59,9                                | S/E                         |      |
|                              | 125 (100-45) MW | [100 + 1x25] | 26                                    | 3,25              | 4,35 | 3,90 | 5,15 | 250  | 21,6                   | 17,7                | 70,9                   | 61,1                                | S/E                         |      |
|                              | 150 (100-45) MW | [100 + 2x25] | 47                                    | -                 | 4,85 | -    | 5,80 | 250  | 27,5                   | 24,0                | 76,8                   | 67,9                                | EI 120 <sup>(4,5)</sup>     |      |
| Montante Pladur® M 125-45 XL | 143 (125-45) MW | [125 + 1x18] | 22                                    | 3,60              | 4,45 | 4,25 | 5,30 | 250  | 20,0                   | 16,0                | 69,3                   | 59,9                                | S/E                         |      |
|                              | 150 (125-45) MW | [125 + 1x25] | 27                                    | 3,70              | 4,95 | 4,45 | 5,90 | 250  | 21,6                   | 17,7                | 70,9                   | 61,1                                | S/E                         |      |
|                              | 175 (125-45) MW | [125 + 2x25] | 48                                    | -                 | 5,55 | -    | 6,60 | 250  | 27,5                   | 24,0                | 76,8                   | 67,9                                | EI 120 <sup>(4,5)</sup>     |      |

(1) La resistencia al fuego de estos sistemas es válida hasta una altura máxima de 4,0 m según la norma EN 1364-1

## NOTAS Y CONSIDERACIONES TÉCNICAS

#### RESISTENCIA MECÁNICA:

En trasdosados indicados para reforma con una única placa de 13 mm de espesor la modulación de los montantes será cada 400 mm.

#### AISLAMIENTO ACÚSTICO:

\* Valor obtenido mediante software predictivo.

(AA) Valores aproximados en base a sistemas con placa de 19 mm.

#### RESISTENCIA AL FUEGO:

Se deben respetar las condiciones de ejecución según certificado de ensayo.

Las clasificaciones al fuego de los trasdosados **Pladur®** son bidireccionales.

S/E: Sin ensayar su clasificación.

(4) Sistemas trasdosados **Pladur®** clasificados al fuego con modulación a 400 mm.

(4,5) Sistemas trasdosados **Pladur® MAGNA** clasificados al fuego con modulación a 450 mm.

No aplica: No existe placa **Pladur® F** de 18 mm de espesor.

Los sistemas de trasdosados y tabiques con placas **Pladur® H1** e **I** obtienen la misma clasificación de resistencia frente al fuego que los ensayos realizados con placa **Pladur® N**. Se extrapolarán los resultados si lo admite el campo de aplicación directo de la norma y acorde con los informes de extensión 0511260014 y 0511260015.

Los sistemas de trasdosados, tabiques y techos con placa **Pladur® OMNIA** obtienen la misma clasificación de resistencia frente al fuego que los ensayos realizados con placa **Pladur® F**. Se extrapolarán los resultados si lo admite el campo de aplicación directo de la norma y acorde con el informe de extensión 075276002.

Los sistemas de trasdosados y tabiques con placas **Pladur® F** y **OMNIA** obtienen la misma clasificación de resistencia al fuego que los ensayos realizados con placa **Pladur® N**. Se extrapolan los resultados si lo admite el campo de aplicación directo de la norma y acorde con el informe de extensión.

Los sistemas de trasdosados, tabiques y techos con placa **Pladur® MAGNA H1** obtienen la misma clasificación de resistencia al fuego que los ensayos realizados con placas **Pladur® MAGNA**. Se extrapolan los resultados si lo admite el campo de aplicación director de la norma y acorde con los informes de extensión 229371884.

#### AISLAMIENTO TÉRMICO:

MW: Lana mineral (tanto lana de vidrio como lana de roca) de valor considerado  $\lambda = 0,036 \text{ W/mK}$  y espesor variable, necesario para llenar el alma del perfil.

#### CONFIGURACIÓN DE LOS SISTEMAS:

En sistemas de trasdosados autoportantes será necesario una separación mínima de 10 mm con el muro soporte.