



PROTEÇÃO PASSIVA

Protecção de estruturas de aço com sistemas autoportantes Pladur® 48-35 + 2x15F

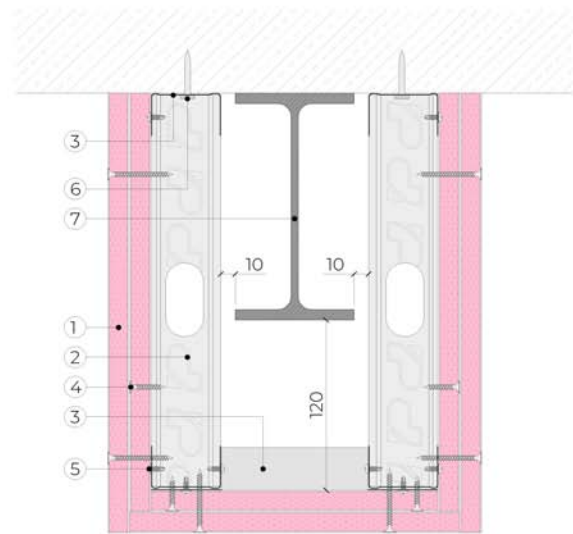
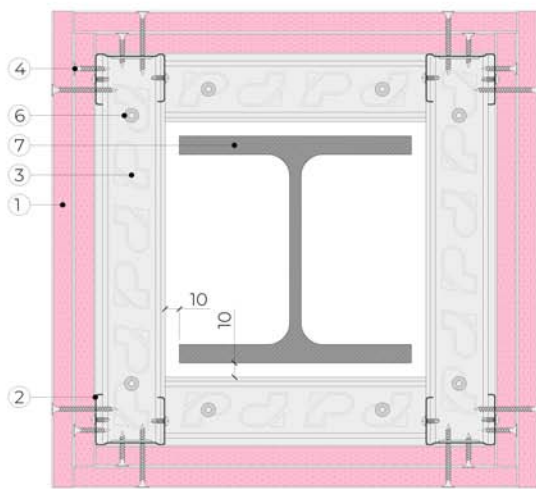
Definição do sistema

Protecção de estruturas de aço através de um sistema de Revestimentos autoportantes Pladur®, formados por uma estrutura de perfis metálicos de chapa de aço galvanizada de 46 mm. As bases dos Montantes devem distar entre si uma largura mínima de 400 mm e os Canais (elementos horizontais), separados 10 mm, no mínimo, do perfil a proteger.

A esta estrutura aparafusam-se as placas Pladur® F ou Pladur® MAGNA correspondentes à protecção exigida pela norma de acordo com cada caso. Cada placa colocada deverá ainda receber o tratamento de juntas completo.

Parte proporcional de ancoragens, parafusos, juntas estanques, cintas e pastas de juntas, etc., totalmente terminado, com uma qualidade de acabamento Q2. Montagem segundo recomendações Pladur®, norma UNE 102043 e CTE.

REPRESENTACIÓN 2D



Sección horizontal

- ① Placa Pladur® F - MAGNA
- ② Montante Pladur® M 48-35
- ③ Canal Pladur® C 48-30
- ④ Tornillo Pladur® PM
- ⑤ Tornillo Pladur® MM
- ⑥ Fijación a soporte
- ⑦ Estructura metálica a proteger

Características Técnicas

CAPACIDAD PORTANTE (R)	MASIVIDAD DEL PERFIL DE ACERO A PROTEGER (m ¹)								
	≤ 41	42 - 70	71 - 90	91 - 110	111 - 200	201 - 240	241 - 300	301 - 310	311 - 370
R-15	2x13F								
R-30	2x13F								
R-60	2x13F								
R-90	2x13F							2x15F	
R-120	2x13F		2x15F	3x13F			3x15F		
			2x18 MAGNA		2x25 MAGNA				
R-180	4x13F	4x15F							
	2x25 MAGNA	2x25 MAGNA + 1x13F							

CAMPO DE APLICAÇÃO

A norma de ensaio correspondente à protecção de elementos estruturais de aço é a UNE-EN 13381-4 "Ensaio para determinar a contribuição para a resistência ao fogo dos elementos estruturais. Parte 4: Protecção passiva aplicada a elementos de aço."