

PLADUR® MAGNA

01a11001ES - Rev. 09/2016



DESCRIPCIÓN




Placa de yeso laminado. Está formada por un alma de yeso 100% natural, recubierta en sus dos caras por una lámina de celulosa especial reforzada que le concede a la superficie una gran resistencia mecánica así como ante el fuego y ruido. La anchura de 900mm facilita su manipulación y su instalación.

CAMPO DE APLICACIÓN

La placa PLADUR® MAGNA se emplean para la construcción en seco de sistemas de albañilería interior donde existe la necesidad de altas prestaciones y una mayor eficiencia. Los tabiques PLADUR® MAGNA tienen una gran resistencia superficial a impactos así como un alto nivel de resistencia al fuego.

Su uso está indicado para obra nueva o reforma: Hospitales, clínicas, residencias, colegios, salas de espectáculos, locales comerciales, museos, hoteles, oficinas y en general en locales que requieran unas altas prestaciones mecánicas, acústicas o de resistencia al fuego.

DADOS TÉCNICOS

PROPIEDADES	VALORES	
Color	Cara - Mostaza Dorso - Marrón kraft	
Borde longitudinal Borde transversal	BA (Afinado); BCT (Cortado)	
Espesor (mm)	18	25
Peso (kg/m ²) aprox.	17	21
Resistencia a flexión (N)	Longitudinal	
	>1000	>1400
	Transversal	
	>400	>550
Conductividad térmica (λ) (W/mK)	≤0,25	≤0,25
Resistencia térmica (m ² K/W)	0,07	0,10
Dilatación lineal (m/m °C)	15 x 10 ⁻⁶	15 x 10 ⁻⁶
Dureza superficial (huella) (mm)	Ø ≤15	Ø ≤15
Permeabilidad al aire [m ³ /(m ² .s.Pa)]	1,4 x 10 ⁻⁶	1,4 x 10 ⁻⁶
Permeabilidad al vapor de agua (factor de resistencia)	10	10
Reacción al fuego	A2 s1 d0	
Norma aplicable / certificaciones	EN-520   	
Clasificación (de acuerdo con EN-520)	I	I

DIMENSIONES (MM)

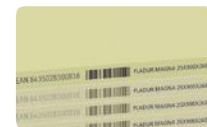
ESPESOR	LARGO X ANCHO
18	3000x900, 2600x900
25	3000x900, 2600x900

TOLERANCIAS (SEGÚN EN-520)

- **Longitud:** +0 / -5 mm
- **Ancho:** +0 / -4 mm
- **Espesor:** ±0,4 mm

MARCADO DE PLACA Y PALET

- **Borde afinado:** logo PLADUR®, tipo de placa, tipo de borde, marcado CE y sellos de calidad.
- **Borde:** Código EAN, tipo de placa, dimensiones y tipo de borde
- **Dorso:** PLADUR®, denominación de placa, Placa Yeso laminado tipo de placa según EN-520, espesores, EN-520, tipo de borde, reacción al fuego, made in Spain, fecha fabricación.
- **Palet:** logo PLADUR®, tipo de placa, dimensiones y tipo de borde.



Embalaje

ESPESOR	UDS / LOTE	OTROS
18	32	Los lotes apoyan sobre calas de lino. la cantidad de calas varía según el espesor y las dimensiones de las placas.
25	26	

INSTALACIÓN

- Se debe respetar en todo momento la normativa vigente aplicable en el territorio en el que se realice la instalación
- Atendemos a las consultas sobre instalación y ofrecemos soporte técnico a través de nuestro teléfono de Atención al Cliente y Asistencia Técnica **+34 902 023 323** y en la dirección de correo electrónico **consultas@pladur.com**



01a12001ES - Rev. 08/2016

ACABADOS Y DECORACIÓN

- La placa PLADUR® MAGNA está indicada para ser acabada con la gama de pastas y cintas PLADUR®. No se debe pintar la superficie antes de realizar el tratamiento de juntas. Asimismo las pequeñas reparaciones de daños menores que se efectúen sobre ella deben realizarse con la pasta de agarre PLADUR®.
- Es necesario aplicar una imprimación y dejar secar antes de pintar, texturizar o empapelar, de forma que se iguale la capacidad de absorción de la placa y la pasta. Se deben seguir cuidadosamente las indicaciones del fabricante para su aplicación.
- Es recomendable ejecutar los trabajos de decoración con la mayor premura desde que se terminan los trabajos de acabado (tratamiento de juntas y tornillos) para evitar la aparición de oxidaciones en la superficie de la placa. Aplicar una imprimación en toda la superficie de la placa previene estas apariciones.
- Una adecuada ventilación del recinto que favorezca la circulación de aire minimiza la aparición de problemas ocasionados por la humedad.
- En caso de altos niveles de humedad ambiental podría ser necesario el uso de deshumidificadores.
- Se deben seguir cuidadosamente las instrucciones del fabricante del material que se emplee como decoración.
- Para obtener información sobre niveles de acabados en tabiques y techo consulte www.nivelesdeacabado.com

PRECAUCIONES

- Únicamente mediante el uso combinado de productos originales PLADUR® (placa, perfiles, pastas, tornillos y accesorios) garantizamos el cumplimiento de los resultados obtenidos en nuestros ensayos o predicciones y que ofrecemos en nuestra documentación técnica.
- Las placas instaladas y no decoradas no deben exponerse a la luz solar durante tiempos prolongados. El uso de una imprimación específica para placa de yeso laminado minimiza la aparición de oxidaciones en la superficie de las placas bajo estas circunstancias.
- Se debe mantener el recinto correctamente ventilado y evitar condensaciones que puedan dañar las placas.
- Para obtener información detallada sobre su seguridad, consulte la ficha de datos de seguridad del producto

ALMAZENAJE Y MANIPULACIÓN

- Apilar las placas siempre en horizontal, sobre una superficie plana y seca, al resguardo de la luz solar y la lluvia en un lugar de no interperie. Los palets se apilarán formando pilas estables y perfectamente verticales.
- Para el montaje de las placas se recomienda manipularlas verticalmente, con cuidado de no golpearlas con ningún otro objeto y provocar daños. Para su transporte manual, se recomienda mantenerlas en posición horizontal y valerse de, al menos dos personas, siempre que no se empleen medios mecánicos. No se recomienda la manipulación por un solo individuo de productos o conjunto de productos que superen individual o simultáneamente los 25 kg. En caso de superarlo se recomienda una manipulación colectiva o mediante la ayuda de elementos mecánicos.
- Cuando las placas sean transportadas por carretillas elevadoras, las uñas de la carretilla deberán estar abiertas al máximo.
- Las placas pueden cortarse con una sierra o de forma manual, cortando la celulosa con un elemento de filo cortante (cutter) y doblándolas sobre dicho corte. Se recomienda el uso de guantes de protección mecánica según UNE-EN 420 y UNE-EN 388. El uso de herramientas mecánicas requiere seguir cuidadosamente las instrucciones del fabricante.

Oficinas Centrales y Fábrica de Valdemoro Madrid
Placa de Yeso Laminado, Transformados,
Perfiles y Pastas Adhesivas

El presente documento se describe según las características de los materiales PLADUR® y sus recomendaciones de montaje, actualizadas a la fecha de la edición, pudiendo por tanto variar según posibles cambios de diseño de los productos y normativas vigentes. Estas características no deben ser transferidas a otros productos y sistemas fuera de la gama PLADUR®. Este documento no tiene carácter contractual. Publicado julio 2015. Datos válidos salvo error tipográfico o de transcripción. Quedan reservados todos los derechos, incluida la incorporación de mejoras y modificaciones. PLADUR® es una marca registrada de Yesos Ibéricos, SA

Servicio de Atención al Cliente (SAC)
+34 902 023 323

info@pladur.com
www.pladur.com



Pladur®
Lo hace realidad