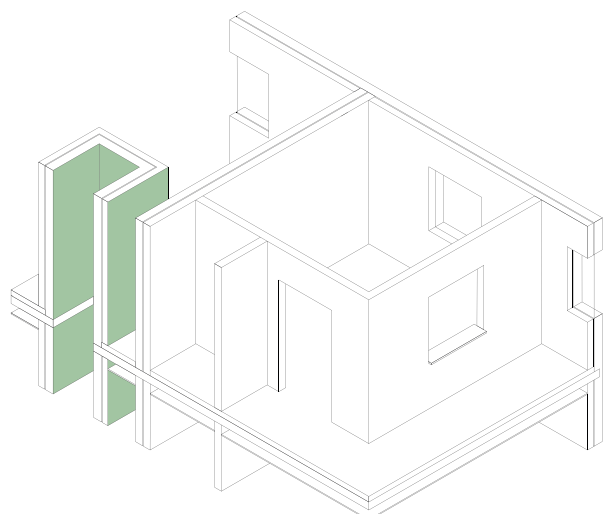


systemas especiales



SISTEMAS ESPECIALES

Tabiques para **aplicaciones especiales**:

- **Tabiques de Gran Altura**, compuestos por doble estructura metálica arriostrada a la que se atornillan dos placas Pladur® a cada lado del tabique.



GRAN ALTURA



RESISTENCIA MECÁNICA

- **Sistemas Pladur® CH**, de alta protección al fuego para cerramientos de huecos como el de ascensores o patinillos que se instalan desde un solo lado del tabique.



RESISTENCIA AL FUEGO



ALTAS PRESTACIONES ACÚSTICAS

TABIQUE GRAN ALTURA - TABIQUE PLADUR® GRAN ALTURA CON SEPARACIÓN MÍNIMA ENTRE ESTRUCTURAS



AXONOMÉTRICA	SISTEMA	PLACAS	MASA SUPERFICIAL (kg/m²)	ALTURA MÁXIMA (m)				RESISTENCIA TÉRMICA m²K/W	AISLAMIENTO ACÚSTICO		
				J		JC			R _A (dB)	R _w (C, C _{tr}) (dB)	
				600	400	600	400				
	146 (48-35 + e + 48-35) 2 MW	4 x 12,5	44	4,85	5,35	5,75	6,35	2,81	58,7	60 (-1, -7)	
										AC3-D5-99.XV	
	156 (48-35 + e + 48-35) 2 MW	4 x 15	50	4,85	5,35	5,75	6,35	2,85	56,6	58 (-1, -5)	
										AC3-D5-99.XVII	
	168 (48-35 + e + 48-35) 2 MW	4 x 18	64	5,40	5,95	6,40	7,10	2,89	54	56 (-2, -5)	
										*10.05/100.236 ^{AA}	
	190 (70-35 + e + 70-35) 2 MW	4 x 12,5	45	6,10	6,75	7,25	8,05	3,91	54	56 (-2, -7)	
										*10.05/100.237	
	200 (70-35 + e + 70-35) 2 MW	4 x 15	51	6,10	6,75	7,25	8,05	3,95	55	57 (-2, -4)	
										*10.05/100.238	
212 (70-35 + e + 70-35) 2 MW	4 x 18	65	6,80	7,55	8,10	8,95	3,99	59,9	61 (-1, -2)		
									AC3-D5-98.V ^{AA}		
230 (90 + e + 90) 2 MW	4 x 12,5	47	7,35	8,10	8,70	9,65	5,01	53	55 (-2, -5)		
									*10.05/100.240		
240 (90 + e + 90) 2 MW	4 x 15	53	7,35	8,10	8,70	9,65	5,05	55	57 (-2, -4)		
									*10.05/100.241		
252 (90 + e + 90) 2 MW	4 x 18	67	8,15	9,05	9,70	10,75	5,09	55	57 (-2, -3)		
									*10.05/100.242 ^{AA}		

TABIQUE GRAN ALTURA - TABIQUE PLADUR® GRAN ALTURA CON SEPARACIÓN VARIABLE ENTRE ESTRUCTURAS



AXONOMÉTRICA	SISTEMA	ESPESOR E = et + e (mm)	ESPACIO e (mm)	PLACAS	MASA SUPERFICIAL (kg/m²)	ALTURA MÁXIMA (m)				AISLAMIENTO ACÚSTICO	
						J		JC		R _A (dB)	R _w (C, C _{tr}) (dB)
						600	400	600	400		
	146 (48-35 + e + 48-35) 2 MW	180 300	36 156	4 x 12,5	47	5,60 8,40	6,15 9,30	6,65 10,00	7,35 11,05	58,7	60 (-1, -7)
										AC3-D5-99.XV	
	212 (70-35 + e + 70-35) 2 MW	240 300	40 100	4 x 15	55	6,85 8,25	7,60 9,10	8,15 9,80	9,00 10,85	55	57 (-2, -4)
									*10.05/100.238		
240 (90 + e + 90) 2 MW	300	60	4 x 15	58	8,50	9,40	10,10	11,15	58	59 (-1, -3)	
									*10.05/100.226		