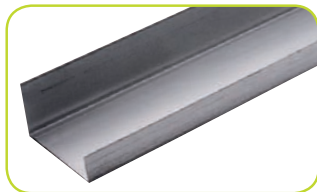


PLADUR® CANAL J-92

02a07003PT - Rev. 10/2015



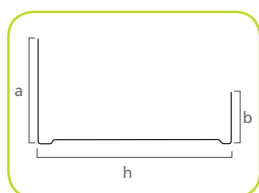
DESCRIÇÃO

Perfil de aço galvanizado, dobrado a frio, em forma de "U", de 0,70 mm de espessura. A combinação de um aço de alta qualidade, um alto nível de revestimento e um processo produtivo que conta com os últimos avanços tecnológicos em perfis e estampagem, proporciona aos canais Pladur® C uma proteção perfeita contra a corrosão e uma grande resistência mecânica.

CAMPO DE APLICAÇÃO

Utiliza-se para formar a estrutura horizontal dos Sistemas Pladur® CH.

DESENHO DE PERFIL



DADOS TÉCNICOS

PROPRIEDADE	VALORES
Tipo de aço	DX51D
Revestimento	CAPA DE ZINCO (Z140)
Espessura (e) (mm)	0,7
Largura superior (h) (mm)	92
Largura inferior (h) (mm)	92
Longitude (mm)	3.000
Altura aba maior (a) (mm)	50
Altura aba menor (b) (mm)	25
Peso aproximado (kg/m)	0,92
Reação ao fogo	A1 (Não alimenta o fogo)
Norma aplicável	EN-14195 

TOLERÂNCIAS

PROPRIEDADE	VALORES
Espessura (e)	± 0.06 mm
Largura superior (h)	± 2.0 mm
Largura inferior (h)	0 / ± 0.3 mm
Altura aba maior (a)	- 0.3 / + 1.0 mm
Altura aba menor (b)	- 0.3 / + 1.0 mm
Longitude	± 3.0 mm
Retidão	≤ L/400 mm (L= Longitude nominal)
Torção (h/W)	≤ 0,1 (h=espaço / W=largura nominal)

APRESENTAÇÃO

Rotulação perfil

Numa das abas, na sua face exterior imprimem-se por jato de tinta preta os seguintes dados: Logotipo Pladur®, nome perfil, longitude, galvanizado, espessura, norma harmonizada, reação ao fogo, marca CE, código fornecedor e lote fabrico (data e hora).

Embalagem

Unidades / Embalagem	10
Embalagem / Palete	10
Outros	Os perfis agrupam-se em embalagens com tiras de polipropileno branco com o logotipo Pladur® impresso a verde. As embalagens agrupam-se em paletes. Cada palete dispõe de calços na sua parte inferior e tábuas na sua parte superior que asseguram a sua estabilidade. O número de calços e de tábuas e as suas dimensões variam em função do tipo e dimensões do perfil. As paletes vão, no mínimo, atadas em três pontos "abraçados" a braçadeiras de madeira. A tensão das tiras é suficiente para não se separem da paleta quando houver mais de três alturas de empilhado sem danificar os perfis.

INSTALAÇÃO

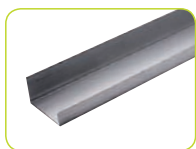
- Deve respeitar-se sempre a norma vigente aplicável no território em que se efetuar a instalação.
- Atendemos a pedidos de esclarecimento sobre instalações e oferecemos suporte técnico através dos nossos telefones de Assistência Técnica **+34 902 023 323** e através da nossa direção de correio eletrónico **info@pladur.com**.

PRECAUÇÕES

- Apenas mediante a utilização combinada dos produtos originais Pladur® (placa, perfis, pastas, parafusos e acessórios) garantimos o cumprimento dos resultados obtidos nos nossos ensaios ou indicações que oferecemos na nossa documentação técnica.
- Para obter informação detalhada sobre a sua segurança, consulte a ficha de dados de segurança do produto.

ARMAZENAGEM E MANIPULAÇÃO

- Armazenar na horizontal, sobre uma superfície plana e seca, preferivelmente ao abrigo da luz solar e da chuva.
- Durante a sua montagem recomenda-se a manipulação com cuidado para evitar bater noutros objetos ou pessoas e provocar danos acidentalmente. Para o seu transporte manual, não se recomenda a manipulação por um único indivíduo de produtos ou conjunto de produtos que superem, individual ou simultaneamente, os 25 kg. No caso de os superar recomenda-se uma manipulação coletiva ou mediante ajuda de elementos mecânicos.
- Recomenda-se a manipulação dos perfis mediante a utilização de luvas de proteção mecânica de acordo com as normas EN 420 e EN 388.



PLADUR® CANAL J-92

02a07003PT - Rev. 10/2015

Serviço de Atendimento ao Cliente
707 50 22 44

info@pladur.com
www.pladur.com



Serviços Centrais e Fábrica de Valdemoro-Madrid
Placas de Gesso Laminado, Transformados, Perfis e Pastas Adesivas

O presente documento tem carácter exclusivamente orientativo e refere-se à instalação e utilização dos materiais PLADUR® em conformidade com as especificações técnicas nele contidas. Qualquer utilização ou instalação de materiais PLADUR® que não se ajuste aos parâmetros refletidos no presente documento deverá ser consultada previamente no Departamento Técnico de Yesos Ibéricos S.A. A PLADUR® é uma marca registada de Yesos Ibéricos, S.A. Edição Julho 2015. Esta edição considera-se válida salvo erro de tipografia ou de transcrição. Ficam reservados todos os direitos, incluindo a incorporação de melhorias e modificações.

Pladur®
Torna-o realidade