



Cinta anillada

SERIE
CAN
72.xx V

CARACTERÍSTICAS GENERALES

Dispositivo de anclaje con múltiples puntos de anclaje cada 1,5 m. Destinada a instalarse sobre las series T65, TAC50 ó T90HD mediante ahorcado o mosquetón y ahorcado a la mayoría de las soluciones constructivas.
 Certificado UNE 795:96
 Clase A.1 y A.2 y B

APLICACIÓN

Este dispositivo de anclaje dispone de una anilla de acero y un bucle cada 1,5 m, de forma que facilita al trabajador numerosos y constantes posibilidades de aseguramiento de su amés. Idóneo para proteger trabajadores expuestos a riesgo de caída a distinto nivel.

VENTAJAS

Elevada **FIABILIDAD** y **VERSATILIDAD** de instalación.
 Compatible con nuestras series T65, T90HD, TAC50.

INSTALACIÓN

- Colgada con mosquetón* de ele-

mento resistente como pescantes, etc.

- Colgada con mosquetón* de n/Series T65, T90 HD, TAC50.
- Ahorcada o Cerrada con mosquetón* de gaza a anilla en: Series T65, T90 HD y TAC50, Pilar/Viga cuadrada/redonda de hormigón armado, Perfilería metálica.

LIMITACIONES

- 1 Trabajador por dispositivo.
- Caducidad: 4 años desde la fecha fabricación o 18 meses desde el primer y único uso.
- Seguir manual de instrucciones.

RECOMENDACIONES

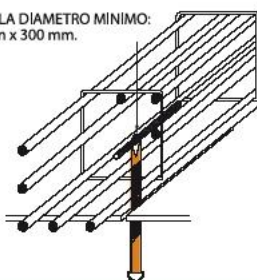
- Elija la CINTA ANILLADA de longitud suficiente para atender los puestos de trabajo que quiere asegurar, según la altura de su obra.
- Asegúrese de proteger con cantoneras los bordes sobre los que pueda rozar la cinta, especialmente en la zona de anclaje.
- Revise diariamente el estado de las costuras.
- Evite tender la cinta en la proximidad de los elementos móviles de equipos de elevación de plataformas motorizadas y similares.


MODELOS

| | Longitud | Aplicación |
|-------------------|------------|--------------------------|
| CAN72.10 V | 10 m | Cubierta unifamiliar |
| CAN72.15 V | 15 m | Cuberta, bajo+3 plantas |
| CAN72.25 V | 25 m | Cuberta, bajo+7 plantas |
| CAN72.35 V | 35 m | Cuberta, bajo+10 plantas |
| CAN72.xx V | hasta 50 m | todas |



CLASE A.1/A.2

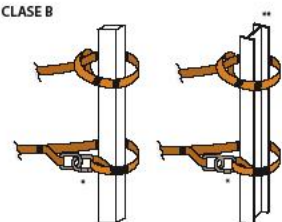
 VARILLA DIAMETRO MINIMO:
 10 mm x 300 mm.


Min.: 100 mm.
 COLOCAR DE FORMA QUE AL DESENCOFRAR COINCIDA EL BORDE DE HORMIGÓN CON LA ZONA DE DOBLE CAPA DE CINTA
 VARILLA DIAM. MINIMO: 10 mm x 300 mm.

 VARILLA
 DIAM. MINIMO:
 12 mm x 100 mm.

COLOCAR DE FORMA QUE COINCIDA EL BORDE DE HORMIGÓN CON LA ZONA DE DOBLE CAPA DE CINTA
 Min.: 150 mm.

CLASE B



*Mosquetón UNE 362

**Perfilería metálica NO INFERIOR a cualquiera de los mínimos en perfilera normalizada estándar (IPE 80, IPN 80, HEB 100, HEA 100, HEM 100, UPN 80, L 40.4, LD 40.25.4, T 40.5, CUADRADOS 6, RECTANGULARES 20x40)