



# MAPEI



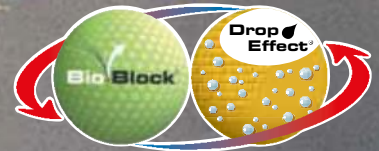
# Silancolor Tonachino Plus

Revestimiento siloxánico  
higienizante para  
exteriores e interiores



**HIDORREPELENTE Y  
TRANSPIRABLE**

**RESISTENTE A MOHOS Y ALGAS**



### CAMPOS DE APLICACIÓN

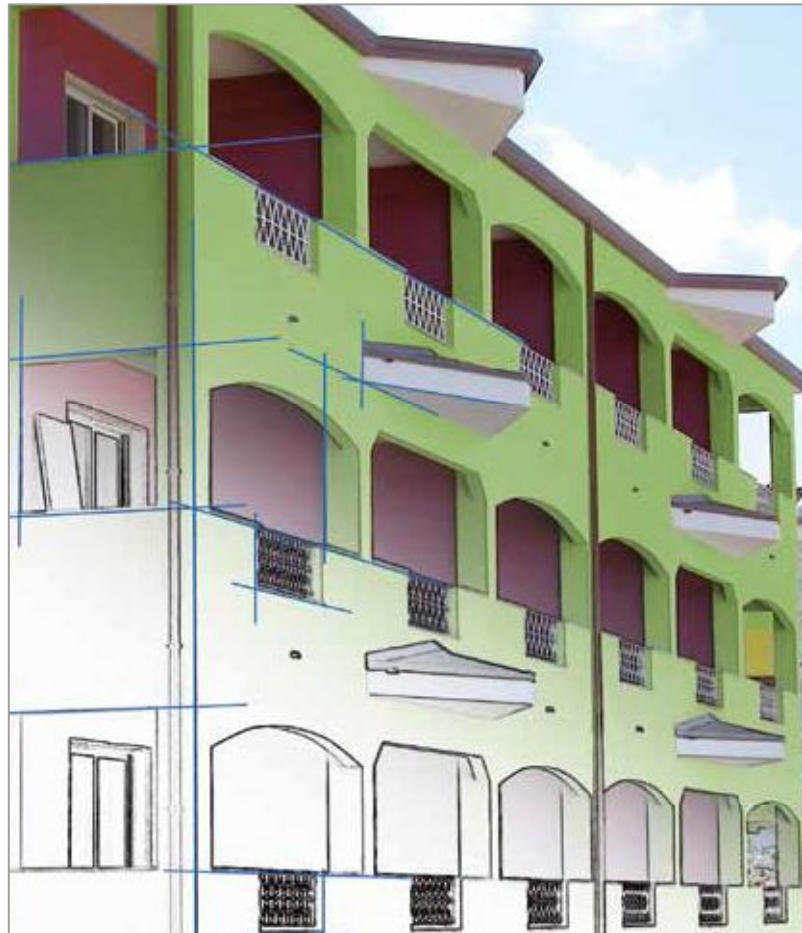
Revestimiento en pasta, a base de resina silicónica, disponible en diversas granulometrías, con una buena capacidad de relleno, para aplicaciones en exterior e interior, de efecto rústico, indicado para el acabado de paramentos en los que, por sus particulares condiciones ambientales, puedan crecer algas, mohos y hongos, y se quiera conferir al soporte un agradable efecto estético, una óptima hidrorrepelencia y una buena transpirabilidad.

### Algunos ejemplos de aplicación

- Decoración de fachadas degradadas por algas y mohos, incluso en presencia de viejas pinturas (previa verificación).
- Decoración de fachadas orientadas al norte.
- Decoración de todo tipo de revoques cementosos o de cal.
- Decoración de revoques realizados con **Mape-Antique** o **Poromap**, o de revoques deshumedecedores en general.
- Acabado de revestimientos de sistemas de aislamiento térmico por el exterior, tipo **Mapetherm**.

### CARACTERÍSTICAS TÉCNICAS

**Silancolor Tonachino Plus** es particularmente resistente al crecimiento de algas, mohos y hongos; puede utilizarse para la decoración de edificios situados en zonas con climas particularmente húmedos que favorecen el crecimiento de estos microorganismos. Caso habitual es el pintado de fachadas orientadas al norte, particularmente sensibles al crecimiento de algas, al ser las paredes del edificio más frías y húmedas. **Silancolor Tonachino Plus** es, además de lo anteriormente descrito, un revestimiento a base de resina silicónica, disponible en diversas granulometrías, que aúna las ventajas de los revestimientos minerales





Ejemplo de edificio tratado con Silancolor Tonachino Plus

(elevada transpirabilidad) con la de los revestimientos sintéticos (homogeneidad de color, óptima adherencia sobre viejas pinturas bien adheridas al soporte y amplia gama cromática). Gracias a su particular formulación, confiere al soporte una buena permeabilidad al vapor de agua y una notable hidrorrepelencia. A diferencia de los habituales revestimientos sintéticos no crea una película impermeable al vapor, al generar una capa porosa pero que, gracias al contenido de resinas silicónicas especiales, no es penetrable por el agua, garantizando así el mantenimiento seco del soporte.

**Silancolor Tonachino Plus**, además, con la doble acción sinérgica que aportan los componentes que contiene su fórmula, elimina todas las causas que crean un ambiente favorable al crecimiento de los microorganismos, protegiendo así la fachada.

**Silancolor Tonachino Plus** contiene un producto de acción antimoho y antiálga.

**Silancolor Tonachino Plus**, utilizado en el ciclo con **Silancolor Primer Plus** y, si fuese necesario, con **Silancolor Cleaner Plus**, constituye un sistema de protección de las fachadas eficaz y duradero.

**Silancolor Tonachino Plus** contiene fibras sintéticas que aportan una buena resistencia a la fisuración.

**Silancolor Tonachino Plus** adhiere perfectamente sobre todo tipo de revoques tradicionales, deshumedecedores y sobre viejas pinturas bien adheridas. Su naturaleza hidrorrepelente protege el soporte de las agresiones químicas, le confiere una bajísima retención de la suciedad, una óptima resistencia a los rayos U.V. y al envejecimiento, manteniendo inalterables en el tiempo sus características.

**Silancolor Tonachino Plus**, además de proteger, confiere al soporte un agradable efecto estético rústico y está disponible en los colores de la carta de colores "La Elección del Color" y en una amplísima gama de colores que se obtienen con el sistema de coloración automático **ColorMap®**.

**Silancolor Tonachino Plus** responde a los requisitos de la norma EN 15824 ("Especificaciones para revoques exteriores e interiores a base de ligantes orgánicos"), para exterior e interior.

#### AVISOS IMPORTANTES

- No aplicar **Silancolor Tonachino Plus** directamente sobre superficies donde haya algas, mohos y hongos. Proceder siempre antes a la eliminación de las mismas utilizando **Silancolor Cleaner Plus** y el sucesivo tratamiento con **Silancolor Primer Plus**.

Utilizar **Silancolor Primer Plus** antes de la aplicación de **Silancolor Tonachino Plus**.

- No aplicar **Silancolor Tonachino Plus** sobre soportes húmedos o no madurados.
- No aplicar **Silancolor Tonachino Plus** con temperaturas inferiores a +5°C o superiores a +35°C.

No aplicar **Silancolor Tonachino Plus** con una humedad superior al 85%.

- No aplicar **Silancolor Tonachino Plus** en caso de lluvia inminente, en días particularmente ventosos o con insolación directa.
- Consultar el párrafo "Instrucciones de seguridad para la aplicación y la puesta en obra".

#### FORMA DE APLICACIÓN

##### Preparación del soporte

Las superficies nuevas a tratar o las eventuales reparaciones del soporte realizadas con morteros de reparación, deben estar maduras, perfectamente limpias, cohesivas y secas.

Eliminar completamente los eventuales restos de aceites o grasas presentes en la superficie y las partes poco adherentes.

Eliminar, si hubiese, algas, mohos y hongos.

La extracción debe realizarse solo en húmedo, después de un lavado a fondo de la superficie con **Silancolor Cleaner Plus**.

La aplicación de **Silancolor Cleaner Plus** deberá realizarse sobre todo el soporte con un pulverizador manual a baja presión o con una brocha, dejando actuar la solución durante algunos minutos y procurando que penetre en profundidad.

Eliminar luego las algas, mohos y hongos mediante cepillado.

Sellar eventuales fisuras y reparar las partes degradadas.

Cerrar la porosidad y nivelar las eventuales irregularidades del soporte con morteros y enlucidos de la línea de productos para la Construcción MAPEI.

Aplicar **Silancolor Primer Plus** y dejar secar alrededor de 12-24 horas, o en cualquier caso hasta que el soporte se haya secado completamente, antes de proceder a la aplicación de **Silancolor Tonachino Plus**.

Para facilitar el extendido de **Silancolor Tonachino Plus** y mejorar la cubrición, la mano de **Silancolor Primer Plus** podrá realizarse diluyendo el mismo con un 30-50% con **Silancolor Pittura Plus** en la misma tinta escogida para **Silancolor Tonachino Plus**.

En superficies pintadas, la pintura deberá estar bien adherida al soporte y limpia; a continuación, si están muy envejecidas y/o porosas, tratarlas con **Silancolor Primer Plus**.

##### Preparación del producto

**Silancolor Tonachino Plus** se presenta listo para su uso, previa una cuidadosa homogeneización con un agitador mecánico a bajo número de revoluciones. Si el producto se presentase excesivamente viscoso, añadir un 1-2% de agua.

##### Aplicación del producto

**Silancolor Tonachino Plus** se aplica habitualmente con llana de acero inoxidable o de plástico, sobre **Silancolor Primer Plus** seco.

Eventualmente, es posible la aplicación mecánica por proyección con las adecuadas herramientas.

El ciclo de protección prevé la aplicación de una mano de **Silancolor Tonachino Plus**. Si se quiere obtener un efecto más homogéneo, se puede aplicar una primera mano enlucida y, después de 24 horas, una segunda mano de producto, teniendo cuidado, en cualquier caso, de distribuir una capa uniforme de material y posteriormente repasarla con un fratás de plástico para homogeneizar el efecto estético o con un fratás de esponja humedecido, en función del efecto estético deseado.

Con **Silancolor Tonachino Plus** es posible obtener una serie de efectos estéticos (p. ej. efecto Nuvolato, efecto Pennello, efecto a Rilievo, etc.), como se ejemplifica en la documentación "El color MAPEI en el Proyecto".

## DATOS TÉCNICOS (valores característicos)

Conforme a las normas:

- producto certificado según la EN 15824 (especificaciones para revocos externos e internos, a base de ligantes orgánicos), sistema de atestación de la conformidad 3 (incluso para empleo sujeto a reglamentación de reacción al fuego);
- tipología según la EN 15824: producto a base de agua, para exteriores e interiores

### DATOS IDENTIFICATIVOS DEL PRODUCTO

Consistencia:	pastosa
Colores:	blanco, carta de colores o colores obtenidos con el sistema de coloración automático <b>ColorMap®</b>
Densidad (EN ISO 2811-1) (g/cm <sup>3</sup> ):	1,65-1,90 (según la granulometría)
Residuo seco (EN ISO 3251) (%):	aprox. 80
Viscosidad (mPa·s):	60.000-80.000 (según la granulometría)
Granulometría:	0,7 mm; 1,2 mm

### DATOS DE APLICACIÓN

Relación de dilución:	listo para el uso
Tiempo de espera entre una capa y la siguiente:	mínimo 24 h en condiciones normales de humedad y temperatura y, en cualquier caso, cuando el soporte esté completamente seco
Temperatura de aplicación:	de +5°C a +35°C
Consumo (kg/m <sup>2</sup> ):	1,7-2,3 (según la granulometría)

### PRESTACIONES FINALES

Contenido de VOC en el producto listo para el uso, color blanco (Directiva Europea 2004/42/CE) (g/l):

Contenido de VOC en el producto listo para el uso, coloreado (Directiva Europea 2004/42/CE) (g/l):

≤ 30

### CARACTERÍSTICAS DE PRESTACIONES RELATIVAS A LA CERTIFICACIÓN CE SEGÚN LA EN 15824 REVESTIMIENTO EN ESPESOR, PARA INTERIOR Y EXTERIOR, A BASE DE LIGANTES ORGÁNICOS EN AGUA

Norma	Test	RESULTADOS Y CONFORMIDAD A LOS REQUISITOS		
		Granulometría	0,7 mm	1,2 mm
EN ISO 7783	permeabilidad al vapor de agua	S <sub>D</sub> (m)	0,11	0,09
		consumo relativo a S <sub>D</sub> (kg/m <sup>2</sup> )	2,0	2,3
		resultado/clasificación	V1 (S <sub>D</sub> < 0.14 m)	
EN 1062-3	absorción de agua	w [kg/(m <sup>2</sup> ·h <sup>0,5</sup> )]	0,04	0,04
		resultado/clasificación	W3 (w ≤ 0,1 [kg/(m <sup>2</sup> ·h <sup>0,5</sup> )])	
EN 1542	adherencia	adherencia (N/mm <sup>2</sup> )	0,95	1,07
		tipo de rotura	A/B	A/B
		resultado/clasificación		
EN 13687-3	durabilidad	número de ciclos	20	20
		adherencia final (N/mm <sup>2</sup> )	2,16	2,06
		tipo de rotura	A/B	A/B
		alteraciones	no	no
		resultado/clasificación	conforme (≥ 0,3 MPa)	
EN 1745	conductividad térmica	resultado/clasificación	0,93 W/mK (valor tabulado, P = 90%, relativo a la densidad del seco de 1800 kg/m <sup>3</sup> )	
EN 13501-1	reacción al fuego	resultado/clasificación	A2-s1,d0	

El valor de S<sub>D</sub> x W resulta menor de 0,1 y, por lo tanto, **Silancolor Tonachino Plus** respeta la teoría de Kuenzle (DIN 18550)



# Silancolor Tonachino Plus



## Limpieza

Las herramientas para la aplicación se limpian con agua, antes del secado de **Silancolor Tonachino Plus**.

## CONSUMO SEGÚN LA GRANULOMETRÍA

**Silancolor Tonachino Plus 0,7 mm:**  
1,7-2,0 kg/m<sup>2</sup>, con trabajo finalizado;  
**Silancolor Tonachino Plus 1,2 mm:**  
1,9-2,3 kg/m<sup>2</sup>, con trabajo finalizado.

En todas las versiones el consumo es indicativo y está fuertemente influenciado por la rugosidad del soporte y por el tipo de aplicación escogido.

## PRESENTACIÓN

**Silancolor Tonachino Plus** se suministra en envases de plástico de 20 kg.

## CONSERVACIÓN

24 meses si se conserva en lugar seco, lejos de fuentes de calor, a una temperatura comprendida entre +5°C y +30°C. Proteger de las heladas.

## INSTRUCCIONES DE SEGURIDAD PARA LA PREPARACIÓN Y LA PUESTA EN OBRA

**Silancolor Tonachino Plus** no está considerado peligroso según las actuales normas sobre la clasificación de mezclas. Se recomienda utilizar guantes, gafas de protección y tener las mismas precauciones que para la manipulación de productos químicos. En el caso de que la aplicación

deba realizarse en ambientes cerrados, prever una adecuada ventilación del local. Para una mayor y más completa información en referencia al uso seguro de nuestros productos se recomienda consultar la última versión de la Ficha de Seguridad.

PRODUCTO PARA USO PROFESIONAL.

## ADVERTENCIA

*Las indicaciones y las prescripciones arriba descritas, aún correspondiendo a nuestra mejor experiencia, deben considerarse, en cualquier caso, puramente indicativas y deberán confirmarse mediante aplicaciones prácticas concluyentes; por lo tanto, antes de emplear el producto, quien vaya a utilizarlo deberá determinar si es apropiado o no para el uso previsto y asumirá toda la responsabilidad que pudiera derivar de su uso.*

Hacer referencia a la versión actualizada de la ficha técnica, disponible en la web [www.mapei.com](http://www.mapei.com)



**Nuestro compromiso con el medio ambiente**  
Los productos MAPEI ayudan a proyectistas y constructores a realizar proyectos innovadores certificados LEED "The Leadership in Energy and Environmental Design" de acuerdo con el U.S. Green Building Council.

**Las referencias relativas a este producto están disponibles bajo solicitud y en la web de Mapei [www.mapei.es](http://www.mapei.es) y [www.mapei.com](http://www.mapei.com)**

## MEMORIA DESCRIPTIVA

Revestimiento de revoques, revoques deshumedecedores, superficies cementosas en general, incluso ya pintadas, para conferirles resistencia al enraizamiento de algas, mohos y hongos, mediante aplicación de revestimiento en pasta, a base de resina silicónica en dispersión acuosa de alta transpirabilidad e hidrorrepelencia (tipo **Silancolor Tonachino Plus** de MAPEI). La aplicación deberá realizarse en una o más capas mediante llana de acero inoxidable, previa aplicación de la correspondiente imprimación (tipo **Silancolor Primer Plus** de MAPEI).

El acabado deberá tener las siguientes características:

Color: a elección de la D.F. o según carta de colores del fabricante  
Densidad (g/cm<sup>3</sup>): 1,65-1,90 (según la granulometría)  
Residuo seco (%): aprox. 80  
Consumo (kg/m<sup>2</sup>): 1,70-2,3 (según la granulometría del producto y la rugosidad del soporte)

### CARACTERÍSTICAS DE PRESTACIONES RELATIVAS A LA CERTIFICACIÓN CE SEGÚN LA EN 15824 REVESTIMIENTO EN ESPESOR, PARA INTERIOR Y EXTERIOR, A BASE DE LIGANTES ORGÁNICOS EN AGUA

Norma	Test	RESULTADOS Y CONFORMIDAD A LOS REQUISITOS		
		Granulometría	0,7 mm	1,2 mm
EN ISO 7783	permeabilidad al vapor de agua	S <sub>D</sub> (m)	0,11	0,09
		consumo relativo a S <sub>D</sub> (kg/m <sup>2</sup> )	2,0	2,3
		resultado/clasificación	V1 (S <sub>D</sub> < 0.14 m)	
EN 1062-3	absorción de agua	resultado/clasificación	W3 (w ≤ 0,1 [kg/(m <sup>2</sup> ·h <sup>0,5</sup> )])	
EN 1542	adherencia	resultado/clasificación		
EN 13687-3	durabilidad	resultado/clasificación	conforme (≥ 0,8 x Pa)	
EN 1745	conductividad térmica	resultado/clasificación	0,93 W/mK (valor tabulado, P = 90%, relativo a la densidad del seco de 1800 kg/m <sup>3</sup> )	
EN 13501-1	reacción al fuego	resultado/clasificación	A2-s1,d0	

El valor de S<sub>D</sub> x W resulta menor de 0,1 y, por lo tanto, **Silancolor Tonachino Plus** respeta la teoría de Kuenzle (DIN 18550)



EL COMPAÑERO MUNDIAL DE LOS CONSTRUCTORES