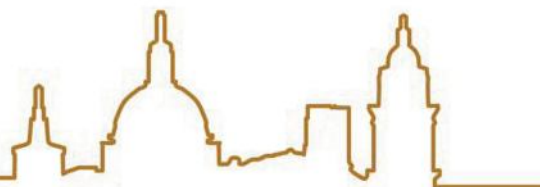


Connettore



Perimetrale CentroStorico

CONNETTORE PER IL COLLEGAMENTO PERIMETRALE SOLAIO-PARETI E LA CERCHIATURA ANTISISMICA.

Connettore Perimetrale CentroStorico è un elemento prismatico metallico di base in acciaio zincato, nervato sulle pareti laterali per ospitare le barre metalliche longitudinali (atte a formare la cerchiatura perimetrale) e la rete elettrosaldata. Il connettore dispone di una dima integrata per l'esecuzione del foro da ϕ 16 mm a 45° rispetto al piano orizzontale nella muratura, per l'inserimento e fissaggio del tirante-spinotto da ϕ 12 mm e lunghezza 315 mm.

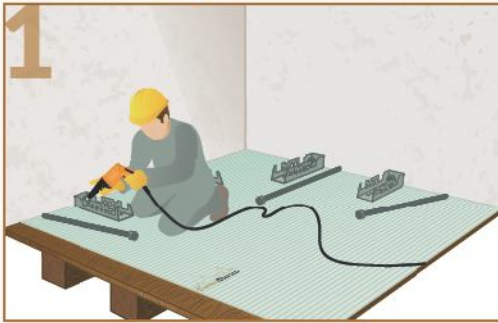


Perimetro Forte è l'innovativo sistema brevettato e certificato di cerchiatura perimetrale con funzione antisismica composto da Connettore Perimetrale e Ancorante Chimico, in grado di ridurre la vulnerabilità dell'edificio con interventi finalizzati ad assicurare la stabilità delle pareti.

CAMPI D'IMPIEGO

- Adeguamento e miglioramento del comportamento antisismico degli immobili, in particolare degli edifici esistenti in muratura.
- Interventi di cerchiatura perimetrale antisismica, finalizzata a ridistribuire le forze sismiche dal solaio alle pareti riducendo i rischi di collassi locali causati dallo sfilamento dei solai e dal ribaltamento dei muri fuori dal loro piano.
- Interventi finalizzati all'ottenimento del "comportamento scatolare" del fabbricato esistente.
- Interventi di efficace collegamento solaio-pareti, tali da assicurare la continuità strutturale degli elementi portanti dell'edificio.

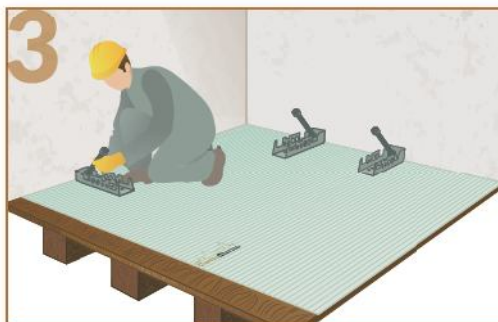
MODALITÀ D'IMPIEGO



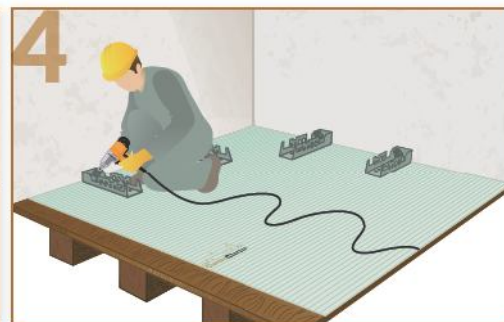
1 Posizionare il Prisma di base lungo l'intero perimetro del solaio (adeguatamente pulito e regolarizzato) secondo lo schema di posa previsto dal Progetto. Eseguire il foro a 45° nella muratura utilizzando la dima presente nel Connettore Perimetrale servendosi di un trapano tassellatura (punta ϕ 16 mm) per una lunghezza pari a circa 300 mm.



2 Pulire il foro (con pistola ad aria compressa, scovolino metallico, aspirazione), inserire l'eventuale bussola metallica (in presenza di muratura eterogenea) e riempire con Ancorante Chimico sino a circa i 3/5 della profondità posizionando la cartuccia dentro la "pistola" applicatrice.

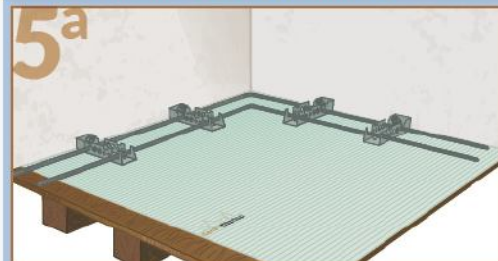


3 Inserire immediatamente il Tirante-Spinotto (completo del relativo Prisma) all'interno del foro resinato applicando un leggero movimento di rotazione.

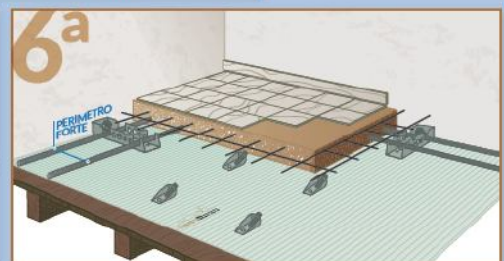


4 Attendere l'indurimento di Ancorante Chimico (in funzione della temperatura da ca. 5 h, +5°C, a ca. 40 min, +30°C) e procedere al serraggio del Tirante-Spinotto al Prisma di base a mezzo avvitatore con bussola da 19 mm.

CONSOLIDAMENTO ANTISISMICO (Cerchiatura Perimetrale)

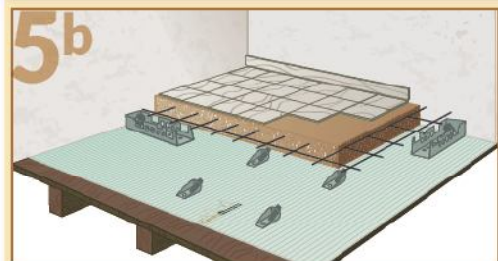


5^a Posare le barre d'armatura longitudinali (si consiglia ϕ 12 o 14 o 16 mm) all'interno delle sedi previste nel Prisma di base così da realizzare la cerchiatura antisismica perimetrale (si suggerisce, negli angoli, di impiegare barre già piegate a misura).



6^a Completare il sistema con la posa di Connettore CentroStorico Legno/Acciaio/Calcestruzzo/Chimico, la rete elettrosaldata (legata al Connettore sfruttando le apposite sedi previste nel Prisma) e il getto di Calcestruzzo Leca per la formazione della soletta collaborante oltre all'eventuale strato di finitura in massetto leggero Leca.

RINFORZO STATICO (collegamento solaio-pareti)



5^b Completare il sistema con la posa del Connettore CentroStorico Legno/Acciaio/Calcestruzzo/Chimico, la rete elettrosaldata (legata al Connettore sfruttando le apposite sedi previste nel Prisma) e il getto di Calcestruzzo Leca per la formazione della soletta collaborante oltre all'eventuale strato di finitura in massetto leggero Leca.



Bussola metallica



In presenza di murature in pietra sbazzata, irregolari ed eterogenee si consiglia l'impiego della bussola metallica per evitare di disperdere l'Ancorante Chimico.



Per approfondimenti: Assistenza Tecnica Laterlite 02 48011962 - infoleca@leca.it

ATTREZZATURE PER LA POSA

Trapano tassellatore con punta ϕ 16 mm e lunghezza min 315 mm.



Avvitatore dotato di buona coppia (meglio se ad impulsi) con bussola esagonale 19 mm.



Scovolino metallico o aria compressa per pulizia foro.



“Pistola” applicatrice (tipo silicone).



CARATTERISTICHE TECNICHE

Carico ultimo a trazione	15 kN
Carico ultimo a taglio	8,2 kN
Rigidità della connessione	7,5 kN/mm
Confezione	cartuccia da 300 ml
Scheda Sicurezza	disponibile su www.centrostorico.eu

Le prestazioni sono determinate dalle prove sperimentali condotte presso il Laboratorio Prove Materiali dell'Università degli Studi di Bergamo applicate a 3 coppie di mensole su differenti livelli e muratura di mattoni pieni (per maggiori approfondimenti contattare l'Assistenza Tecnica).

NOTE GENERALI/AVVERTENZE

Mettere in opera Connettore Perimetrale CentroStorico secondo le modalità indicate dal Progettista in termini di distanza tra i connettori e modalità di formazione della cerchiatura perimetrale (dimensionamento delle armature). Tenere in dovuta considerazione il posizionamento delle pareti sismo-resistenti, la tipologia di intervento (parziale sul piano o globale sull'intero piano/più piani dell'edificio) e della struttura (muratura portante, telaio in c.a., etc).

Connettore Perimetrale CentroStorico completa il sistema di consolidamento dei solai Leca-CentroStorico (irrigidimento flessionale e aumento della portata utile del solaio) realizzato con Connettore CentroStorico Legno/Acciaio/Calcestruzzo/Chimico.

VOCE DI CAPITOLATO

“Connettore Perimetrale CentroStorico” composto da un elemento prismatico metallico zincato di base avente spessore 2,5 mm, di dimensioni 230x62x40 mm, nervato sulle pareti laterali per ospitare le barre metalliche longitudinali (atte a formare la cerchiatura perimetrale) e la rete elettrosaldata. Il prisma di base presenta una dima integrata inclinata a 45° ed è completato dal tirante-spinotto da ϕ 12 mm e lunghezza 315 mm.

Laterlite

ASSISTENZA TECNICA

20149 Milano – Via Correggio, 3 – Tel 02-48.01.19.62

www.centrostorico.eu – info@centrostorico.eu

La presente Scheda Tecnica non costituisce specifica. I dati riportati, pur dettati dalla nostra migliore esperienza e conoscenza, sono puramente indicativi. Sarà cura dell'utilizzatore stabilire se il prodotto/sistema è adatto o non adatto all'impiego previsto, assumendosi ogni responsabilità derivante dall'uso del prodotto/sistema stesso. Laterlite si riserva il diritto di cambiare confezione e quantitativo in essa contenuto senza nessun preavviso. Verificare che la revisione della scheda sia quella attualmente in vigore. I prodotti Laterlite sono destinati al solo uso professionale. Verificare con la massima attenzione le caratteristiche geometriche e i materiali costitutivi del solaio e parete sul quale intervenire, informazioni di responsabilità della Committente; Laterlite non è pertanto responsabile della loro correttezza.

Edizione 03/2018 – Revisione 02

CentroStorico