

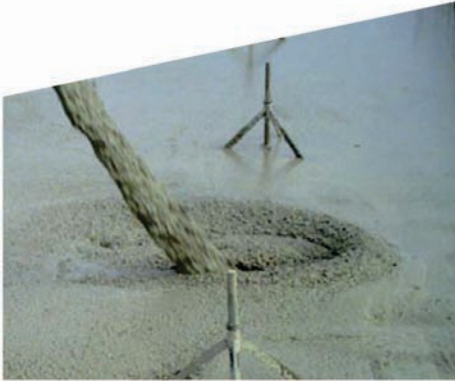


Agilia

HORIZONTAL



LAFARGE
Construir
mejores ciudades™



Agilia™ Horizontal

El hormigón autocompactante para elementos horizontales.

Aplicaciones.

- Soleras, losas y forjados sin necesidad de vibrado.
- Para trabajos o unidades de obras en los que los métodos convencionales de hormigonado con vibración son difíciles de realizar de manera satisfactoria.
- Para **losas fuertemente armadas**.
- Para superficies de hormigón a partir de 7 cm. de espesor.

Ventajas.

Debido a su gran fluidez, estabilidad y **ausencia de vibrado** para su colocación, Agilia™ Horizontal ofrece:

- Hormigonar grandes superficies sin apenas esfuerzo.
- El hormigonado homogéneo de elementos con formas complejas y fuertemente armados.
- Que la puesta en obra del hormigón sea más rápida, 50-70%, gracias a la fluidez, autocompacidad y estabilidad que ofrece el producto.
- Flexibilidad de la organización de la obra, pudiendo disminuir la mano de obra necesaria o emplear el personal en otras tareas.
- La posibilidad de ahorro de la bomba para la colocación del hormigón.
- La **mejora de la seguridad** y las condiciones de trabajo de los operarios: disminución de esfuerzos, supresión de vibradores, minoración de ruidos.

Características.

Agilia™ Horizontal es el hormigón autocompactante para elementos horizontales, capaz de fluir sin ningún tipo de compactación simplemente por la acción de su propio peso y recubrir cualquier rincón del elemento a hormigonar a través de las armaduras, **sin** que se produzca **segregación ni bloqueo**. Agilia™ Horizontal mantiene sus propiedades autocompactantes en camión hormigonera durante 2 horas después de su fabricación.

- La formulación y fabricación de Agilia™ Horizontal cumple con las especificaciones que marca la instrucción EHE vigente en cuanto a materias primas, fabricación, control y resultados.
- La resistencia a compresión a 28 días viene dada por los requerimientos del cliente, pudiendo oscilar la misma entre los 25 MPa y los 40 MPa. Para resistencias superiores consultar con los técnicos de Lafarge.
- La granulometría de los áridos será siempre la adecuada para la consecución de la autocompactabilidad del hormigón.
- La consistencia medida como “extensión de flujo” está comprendida entre los 65 y 70 cm.
- **La durabilidad de los hormigones** Agilia™ es mayor que la de un hormigón convencional con igual contenido de cemento y relación agua/cemento.
- Además, al tratarse de un hormigón Agilia™, cumple con los más exhaustivos procedimientos de fabricación y rigurosos controles de calidad, tal y como nos exige el protocolo internacional de la marca.

Puesta en obra.

La puesta en obra de Agilia™ Horizontal puede ser realizada bien por descarga directa, mediante cubo o con bomba. El hormigonado de elementos estructurales debe realizarse de acuerdo a las especificaciones que marca la EHE. El hormigón debe curarse con líquido de curado inmediatamente después de su puesta en obra (consultar tipos a los especialistas de Lafarge). También se puede curar el hormigón con procedimientos tradicionales. Las juntas de retracción se han de realizar igual que para un hormigón convencional.

Respetar las normas de Prevención de Riesgos Laborales: llevar guantes, casco, zapatos, gafas de seguridad, etc.



PRECAUCIONES DE EMPLEO

- Nunca añadir agua u otro producto al hormigón en la obra.
- Agilia™ Horizontal se compacta por su propio peso, no debe utilizarse ningún sistema de vibrado.
- Asegurarse de que los encofrados son estancos. En el caso de tener que sellar las juntas, utilizar un producto destinado a tal efecto.
- No aplicar en superficies con pendiente.
- Respetar las reglas en cuanto al hormigonado en tiempo frío y caluroso tal y como especifica la EHE.
- Las armaduras, tubos pasa cables o cualquier otro elemento destinado a estar embebido en el hormigón debe estar convenientemente fijado.

LAFARGE ÁRIDOS Y HORMIGONES, S.A.U.

Calle Orense, 70
28020 Madrid
España

Tel.: 91 376 98 00
Fax: 91 376 98 80

