

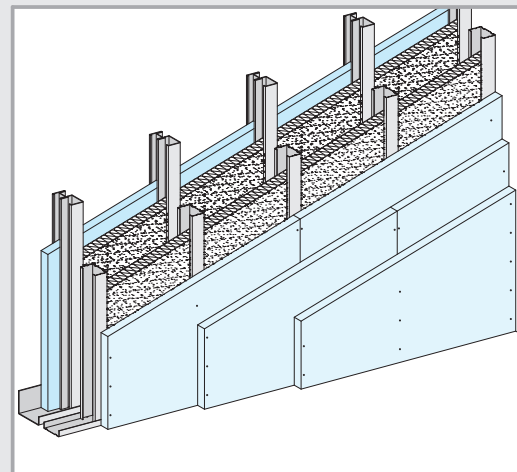
# W635.es Knauf Sistema Shaftwall

Tabique especial placa Maciza / Triple placa Cortafuego + Montante 70 mm



## Alturas máximas

Perfil Knauf	Modulación montantes	Altura máxima de tabique con montante de 70 mm
Esesor 0,92 mm	cm	Montantes Normales N <input type="checkbox"/> m
Montante Knauf CT 60	60	3,25*
Montante Knauf CT 92	60	3,25*
Montante Knauf CT 146	60	3,25*



\* Altura máxima calculada según el procedimiento de cálculo de la norma UNE 102023 para sistemas de trasdosado autoportante con montante de 70 mm

## Detalles E 1:5

Sistema W635.es 185/600 (3x15 DF+(10)+CT60+20 DFH2) + LM 40/60 y LM 40/40

### W635.es-VO1 Encuentro con techo

Pasta de agarre  
20 mm  
Uniflott  
Tornillo TN  
Banda acústica  
Canal Knauf  
Tornillo placa-placa  
Tira de placa Maciza 10 cm.

### W635.es-A1 Encuentro con muro

Canal Knauf J (perfil de arranque)  
Lengüeta abierta para fijar la placa  
Placa Knauf Maciza DFH2  
Uniflott  
Placas Knauf Cortafuego DF

### W635.es-B1 Junta vertical

Placa Knauf Maciza DFH2  
Montante Knauf CT  
Tratamiento de juntas

### W635.es-VM1 Junta horizontal

Placas Knauf Cortafuego DF  
Tratamiento de juntas  
Lana mineral  
Tornillo TN  
Placa Knauf Maciza DFH2

### W635.es-D1 Encuentro en esquina

Placa Knauf Maciza DFH2  
Montante CT  
Canal Knauf J  
Lana mineral  
Placas Knauf Cortafuego DF  
Tira de Placa Maciza de 10 cm.  
Montante Knauf  
Guardavivos

### W635.es-VU1 Encuentro con Forjado

Montante Knauf CT  
Montante Knauf  
Lengüeta abierta para fijar la placa  
Canal Knauf J  
Uniflott