

W628.es Knauf Trasdosados Autoportantes (Tipo B) EI 20'

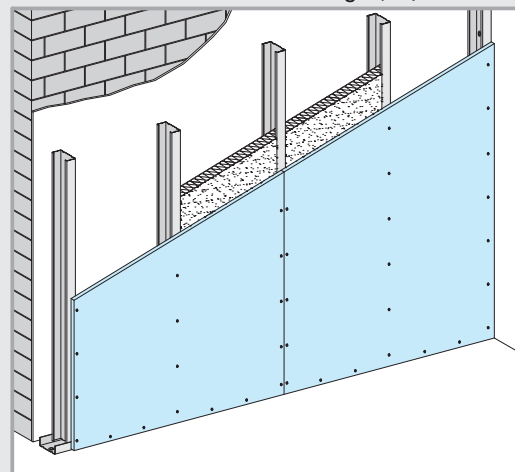
Con estructura metálica



Altura máxima Según Norma UNE 102.043

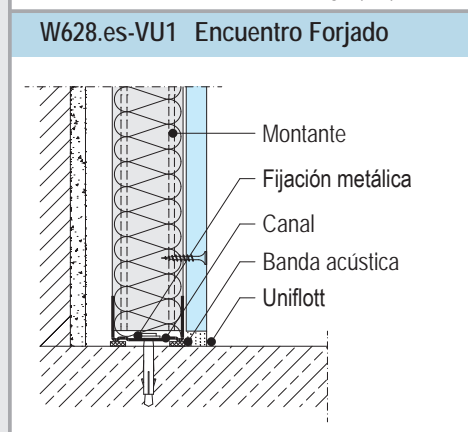
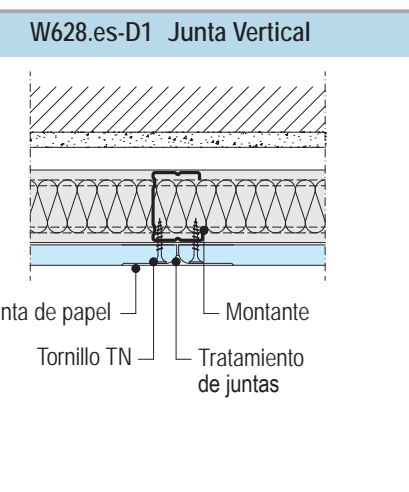
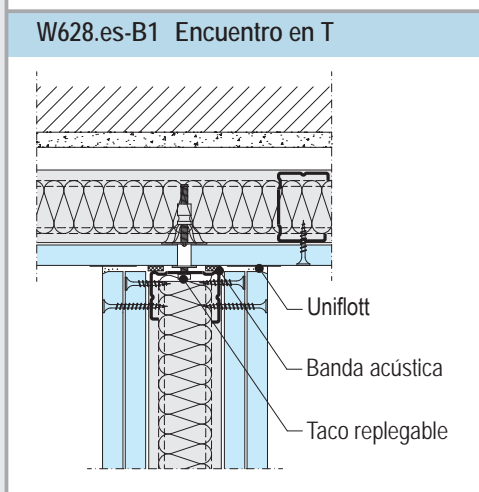
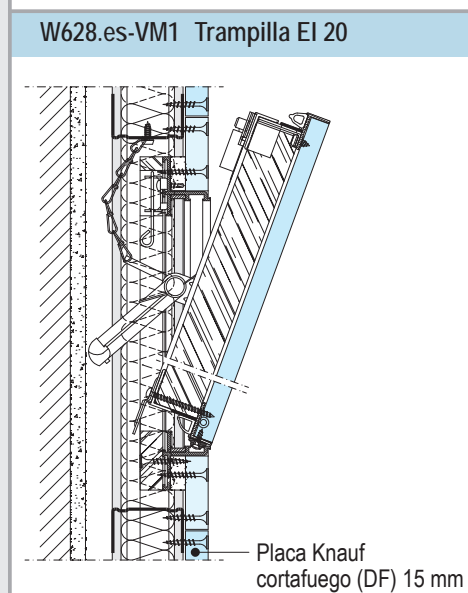
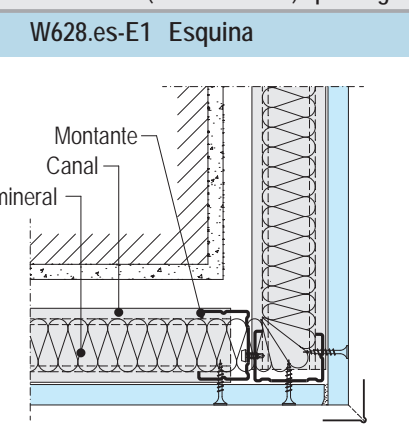
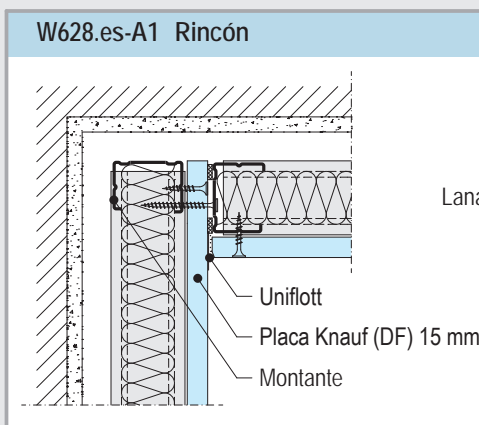
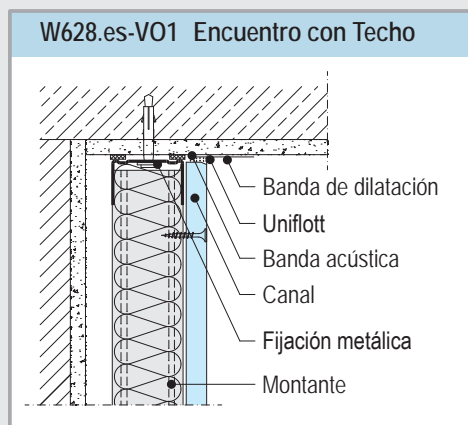
Perfil	Modulación montantes	Altura máxima (con resistencia al fuego, s/ ensayo)	
		Sencillos	En H
espesor 0,6 mm	cm	m	m
Montante Knauf 48	60	2,15	2,55
	40	2,35	2,80
Montante Knauf 70	60	2,70	3,25
	40	3,00	3,55
Montante Knauf 90	60	3,15	3,75
	40	3,45	4,00

Placa Knauf Cortafuego (DF) de 15 mm



Detalles E 1:5

Peso del trasdosado (con aislamiento) ap. 18 kg/m²



Ensayo Trasdosado EI 20' por la cara vista

Ensayo N° 7232/06

- Placa Cortafuego (DF) 15 mm
- Lana de Roca de 40 mm y 40 Kg/m³
- Modulación montantes ≤ 600 mm
- Montante de ancho ≥ 48 mm
- Arriostramiento horizontal ver tabla

W628.es Knauf Trasdosados Autoportantes (Tipo B) EI 30'

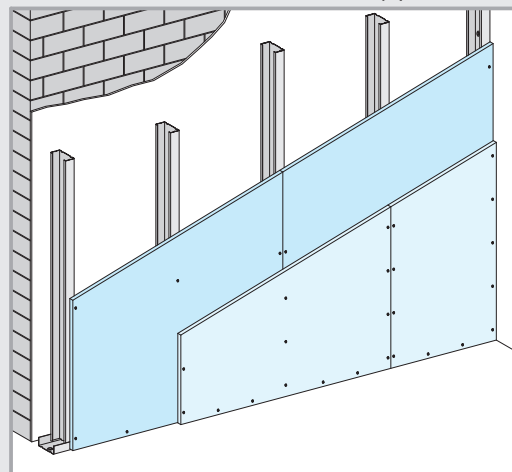
Con estructura metálica



Altura máxima Según Norma UNE 102.043

Perfil	Modulación montantes	Altura máxima (con resistencia al fuego, s/ ensayo)	
		Sencillos	En H
espesor 0,6 mm	cm	m	m
Montante Knauf 48	60	2,55	3,00
	40	2,80	3,35
Montante Knauf 70	60	3,20	3,85
	40	3,60	4,00
Montante Knauf 90	60	3,75	4,00
	40	4,00	4,00

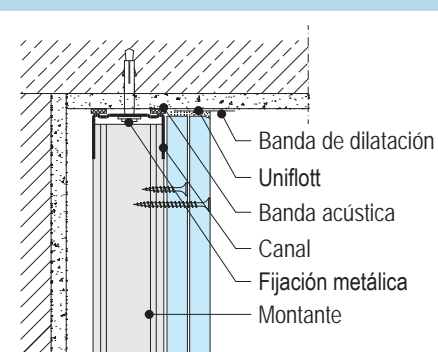
Placa Knauf Standard (A) 2x12,5 mm



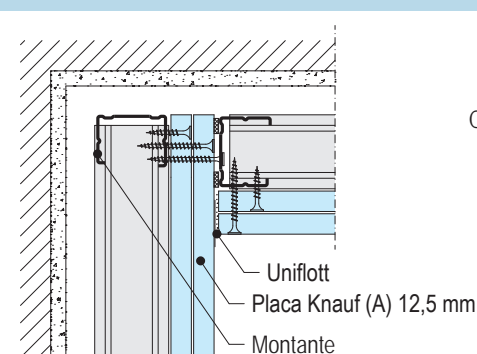
Detalles E 1:5

Peso del trasdosado (sin aislamiento) ap. 28 kg/m²

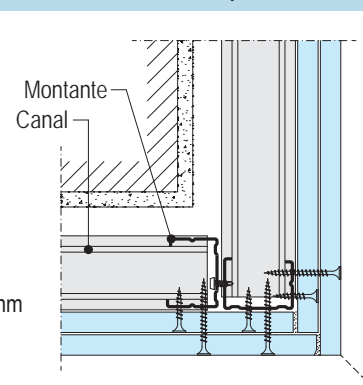
W628.es-VO2 Encuentro con Techo



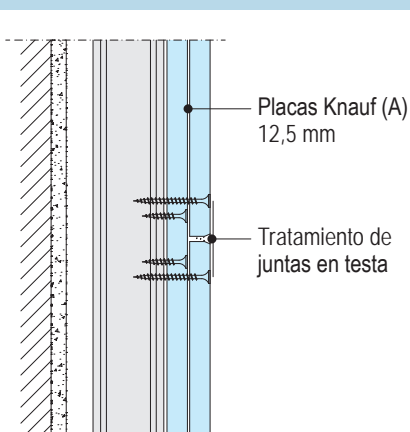
W628.es-A2 Rincón



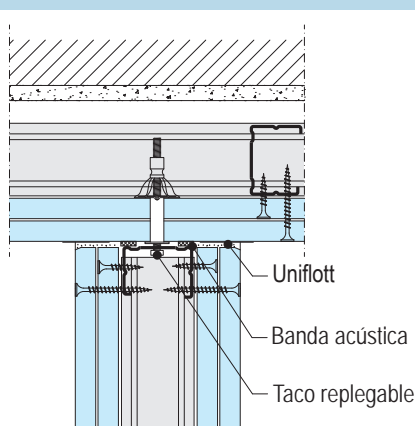
W628.es-E2 Esquina



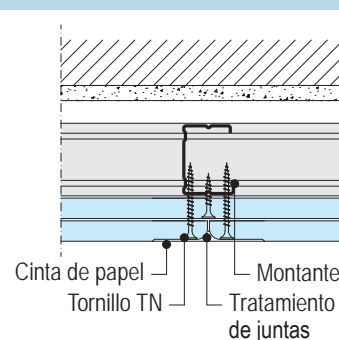
W628.es-VM2 Junta de Testa



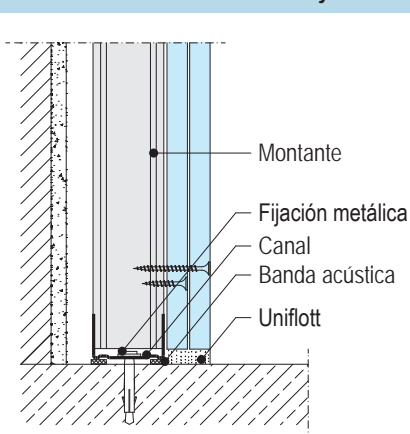
W628.es-B2 Encuentro en T



W628.es-D2 Junta Vertical



W628.es-VU2 Encuentro Forjado



Ensayo Trasdosado EI 30' por ambas caras

Ensayo N° 7697/08 Afiti Licof
Ensayo N° 10/101012 - 2248 Applus

- Placa Standard (A) 2x12,5 mm
- Lana mireral no necesaria para resistencia al fuego
- Modulación montantes ≤ 600 mm
- Montante de ancho ≥ 48 mm
- Arriostreamiento horizontal ver tabla

W628.es Knauf Trasdosados Autoportantes (Tipo B) EI 60´

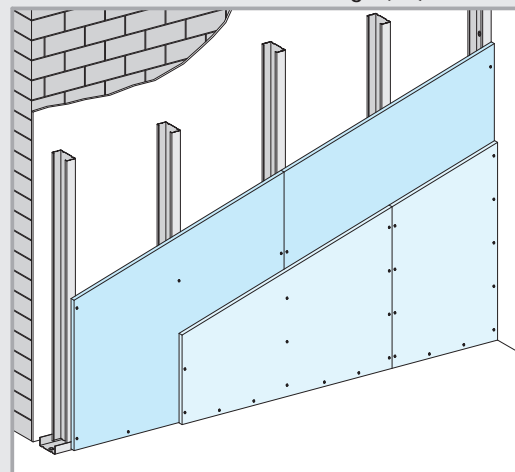
Con estructura metálica



Altura máxima Según Norma UNE 102.043

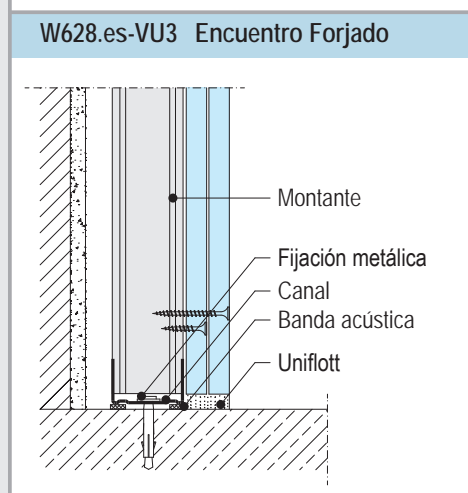
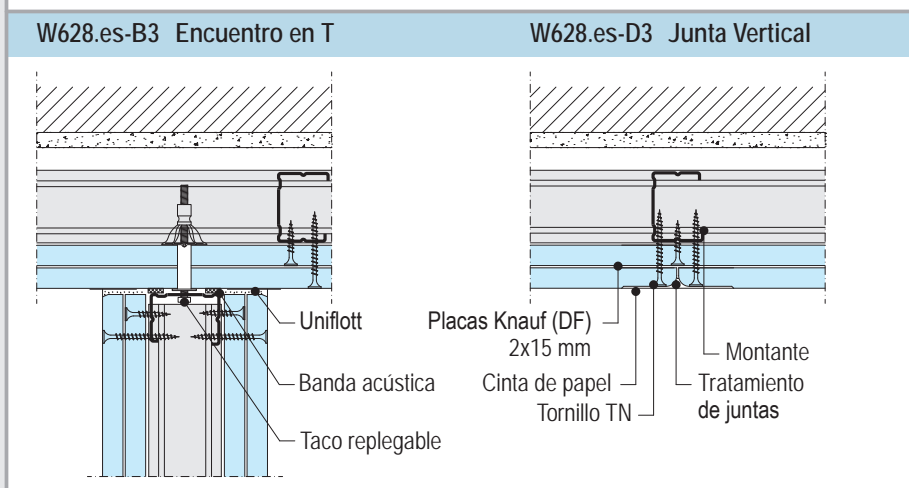
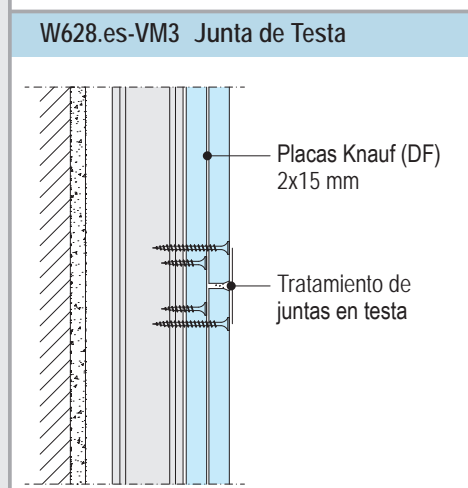
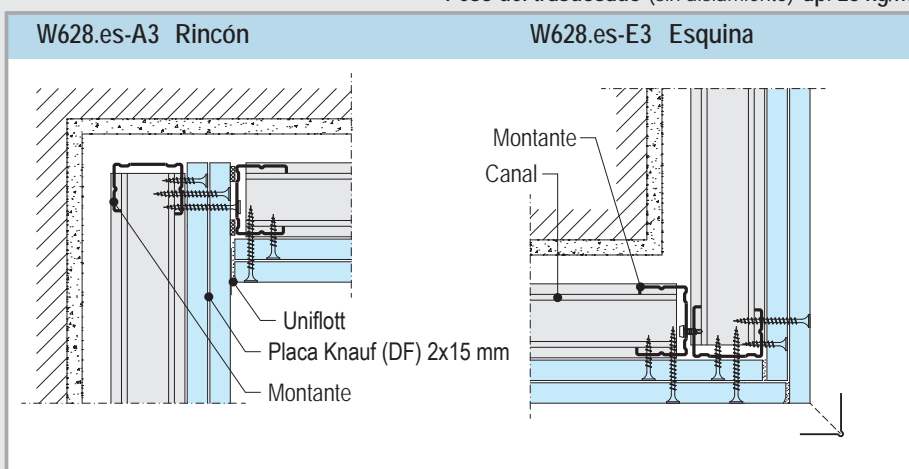
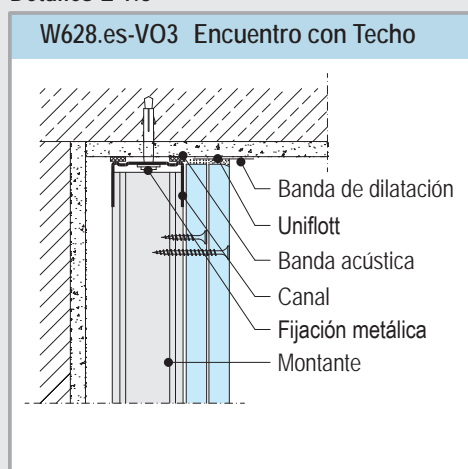
Perfil	Modulación montantes	Altura máxima (con resistencia al fuego, s/ ensayo)	
		Sencillos	En H
espesor 0,6 mm	cm	m	m
Montante Knauf 48	60	2,55	3,00
	40	2,80	3,35
Montante Knauf 70	60	3,20	3,85
	40	3,60	4,00
Montante Knauf 90	60	3,75	4,00
	40	4,00	4,00

Placa Knauf Cortafuego (DF) 2x15 mm



Detalles E 1:5

Peso del trasdosado (sin aislamiento) ap. 28 kg/m²



Ensayo Trasdosado EI 60' por ambas caras

Ensayo N° 7233/06 Afiti Licof
Ensayo N° 10/2051 - 3202 Applus

- Placa Cortafuego (DF) 2x15 mm
- Lana mireral no necesaria para resistencia al fuego
- Modulación montantes ≤ 600 mm
- Montante de ancho ≥ 48 mm
- Arriostamiento horizontal ver tabla

W628.es Knauf Trasdosados Autoportantes (Tipo B) EI 90'

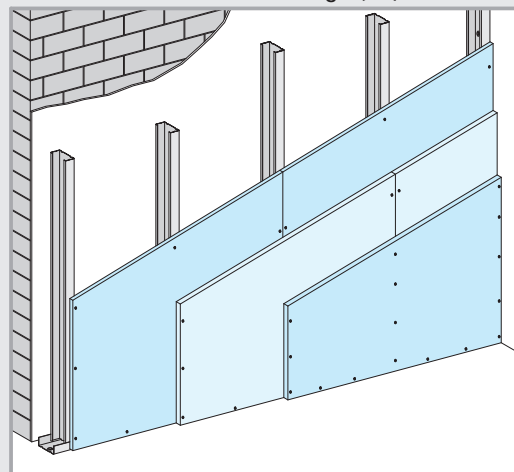
Con estructura metálica



Altura máxima Según Norma UNE 102.043

Perfil	Modulación montantes	Altura máxima (con resistencia al fuego, s/ ensayo)	
		Sencillos	En H
espesor 0,6 mm	cm	m	m
Montante Knauf 70	60	3,60	4,00
	40	4,00	4,00
Montante Knauf 90	60	4,00	4,00
	40	4,00	4,00
Montante Knauf 100	60	4,00	4,00
	40	4,00	4,00

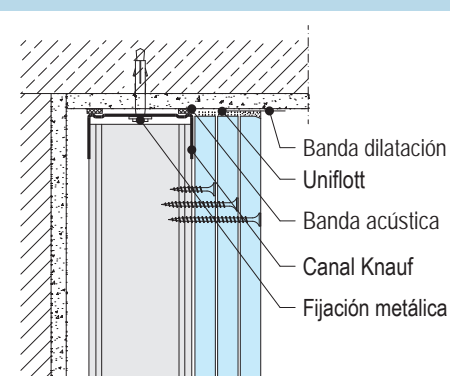
Placa Knauf Cortafuego (DF) 3x15 mm



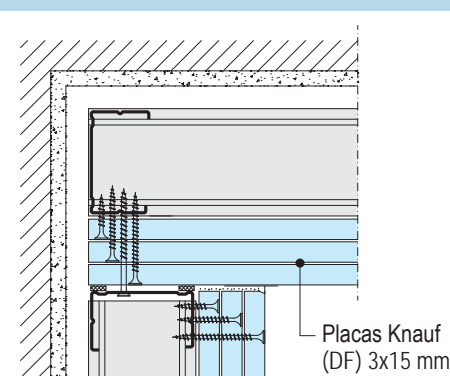
Detalles E 1:5

Peso del trasdosado (sin aislamiento) ap. 41 kg/m²

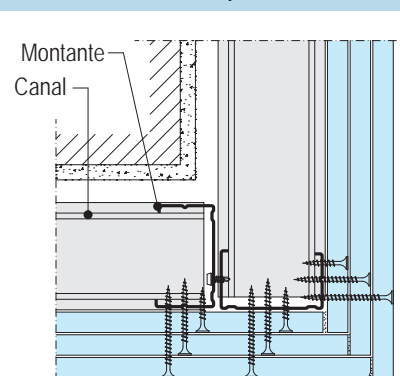
W628.es-VO4 Encuentro con Techo



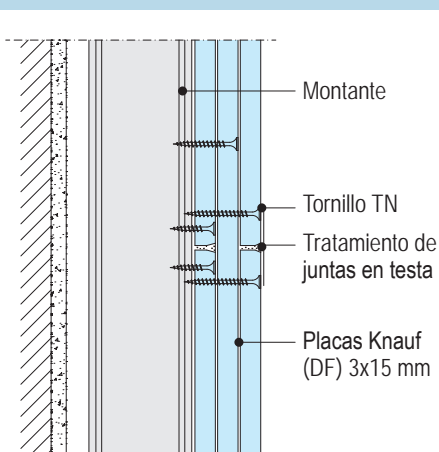
W628.es-A4 Rincón



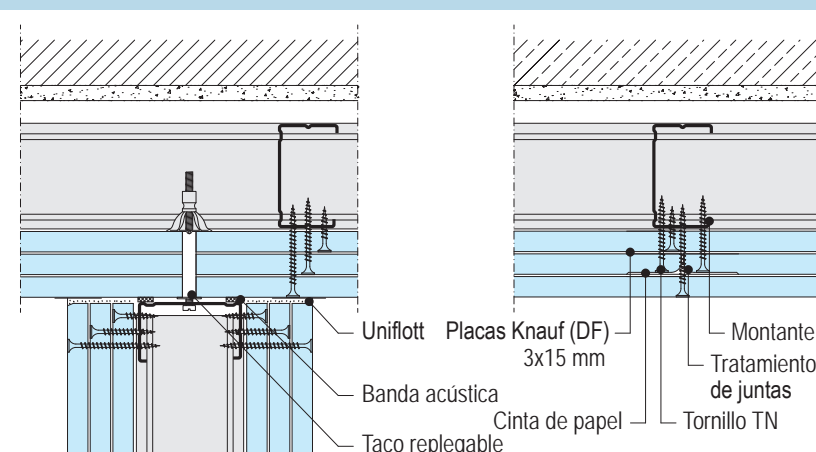
W628.es-E4 Esquina



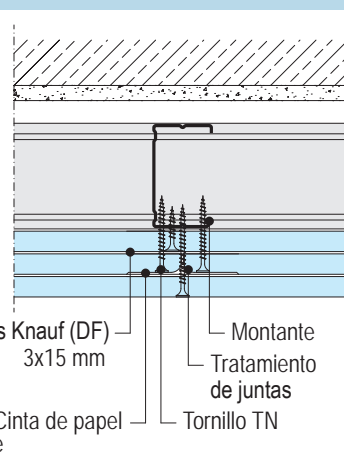
W628.es-VM4 Junta de Testa



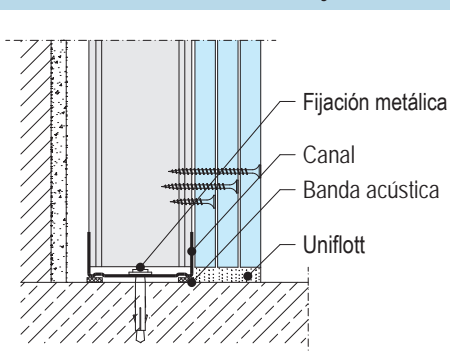
W628.es-B4 Encuentro en T



W628.es-D4 Junta Vertical



W628.es-VU4 Encuentro Forjado



Ensayo Trasdosado EI 90' por ambas caras

Ensayo N° 7234/06 Afiti Licof
Ensayo N° 10/2051 - 3203 Applus

- Placa Cortafuego (DF) 3x15 mm
- Lana mirreal no necesaria para resistencia al fuego
- Modulación montantes ≤ 600 mm
- Montante de ancho ≥ 70 mm
- Arriostreamiento horizontal ver tabla

W628.es Knauf Trasdosados Autoportantes (Tipo B) EI 120'

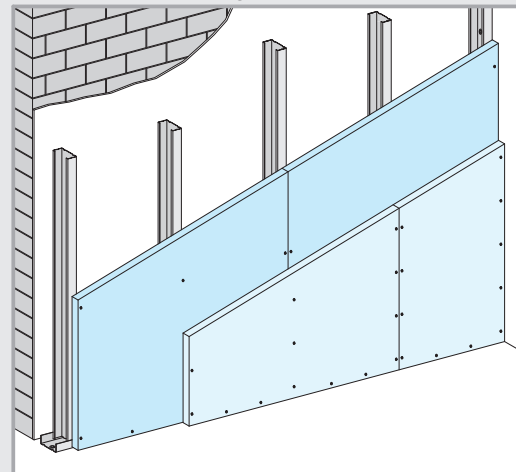
Con estructura metálica



Altura máxima Según Norma UNE 102.043

Perfil	Modulación montantes	Altura máxima (con resistencia al fuego, s/ ensayo)	
		Sencillos	En H
espesor 0,6 mm	cm	m	m
Montante Knauf 70	60	3,60	4,00
	40	4,00	4,00
Montante Knauf 90	60	4,00	4,00
	40	4,00	4,00
Montante Knauf 100	60	4,00	4,00
	40	4,00	4,00

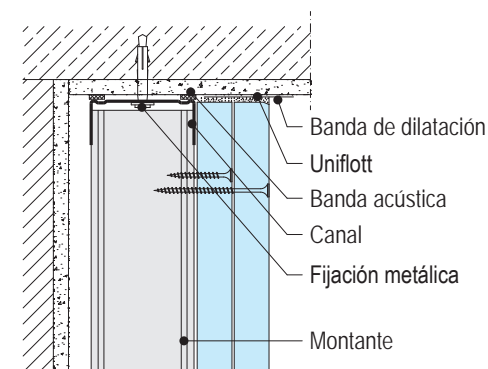
Placa Knauf Cortafuego (DF) / Fireboard 2x25 mm



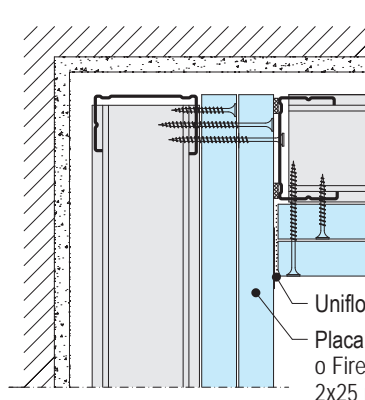
Detalles E 1:5

Peso del trasdosado (sin aislamiento) ap. 48 kg/m²

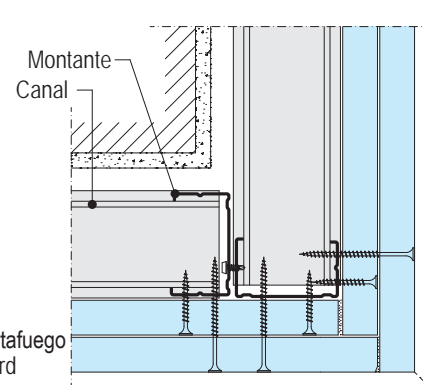
W628.es-VO5 Encuentro con Techo



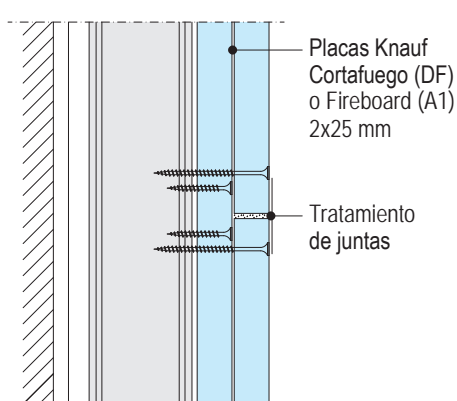
W628.es-A5 Rincón



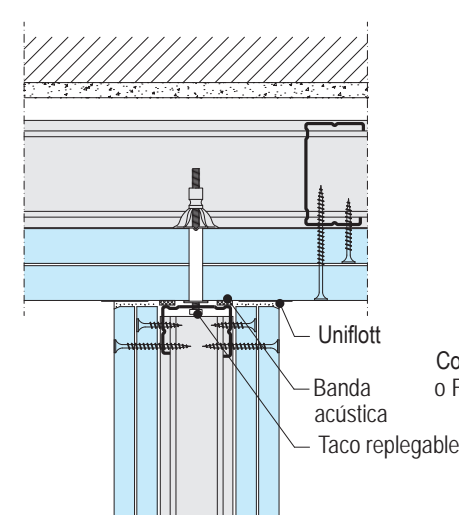
W628.es-E5 Esquina



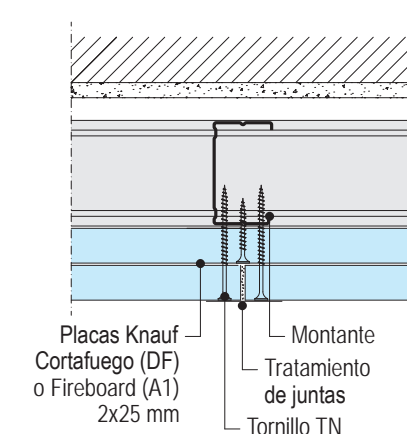
W628.es-VM5 Junta de Testa



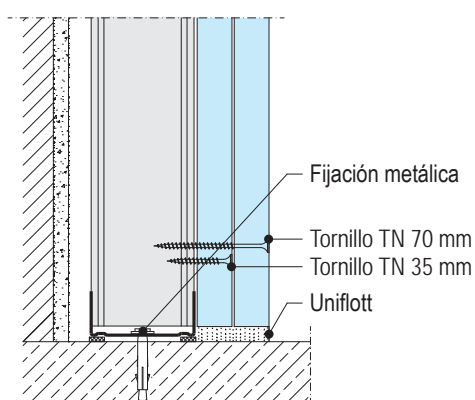
W628.es-B5 Encuentro en T



W628.es-D5 Junta Vertical



W628.es-VU5 Encuentro Forjado



Ensayo Trasdosado EI 120'

Ensayo N° 050420-002

- Placa Cortafuego (DF) 2x25 mm
- Lana mineral no necesaria para resistencia al fuego
- Modulación montantes ≤ 600 mm
- Montante de ancho ≥ 70 mm
- Arriostamiento horizontal ver tabla