

W623.es Knauf Trasdosados Autoportantes

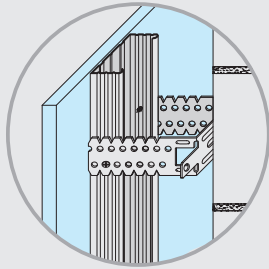
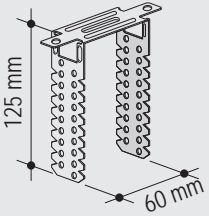
Con estructura metálica: fijado directamente, una o dos placas



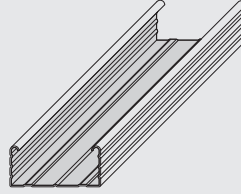
Altura máxima

Altura máxima 10 m

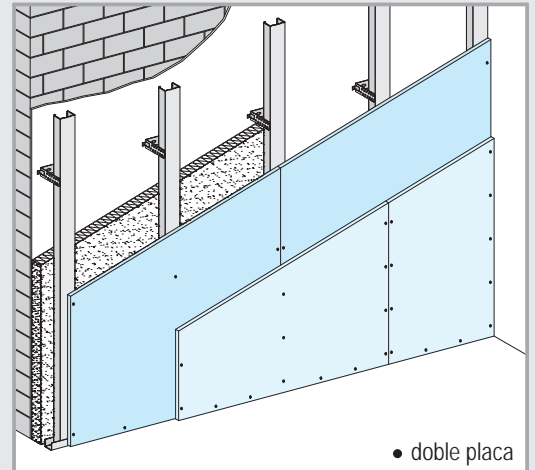
Anclaje directo para CD 60x27



Maestra CD 60x27



Placa Knauf 15 (A) mm / 2x12,5 (A) mm



Cortar o doblar el anclaje directo según necesidad

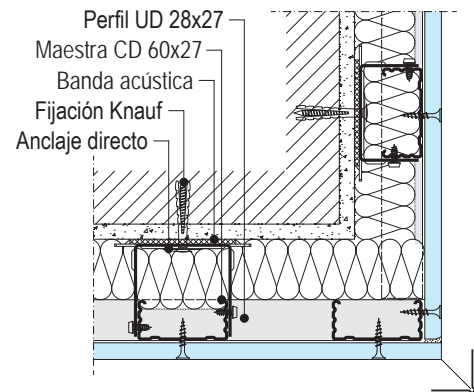
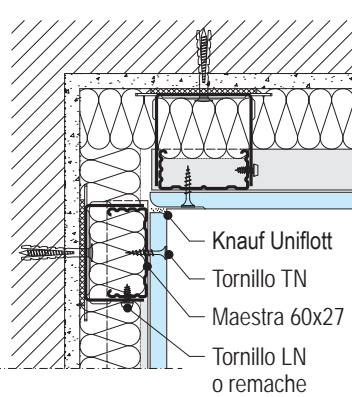
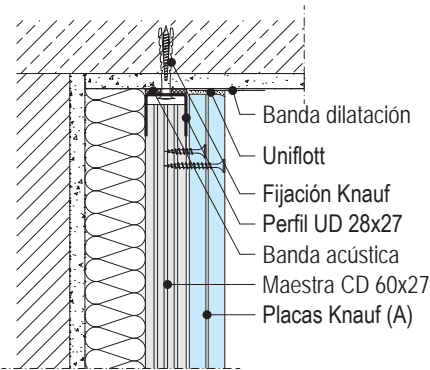
Detalles E 1:5

Peso del trasdosado (sin aislamiento) ap. 15 kg/m² (15 mm), ap. 23 kg/m² (2x12,5 mm)

W623.es-VO1 Encuentro con techo

W623.es-A1 Rincón

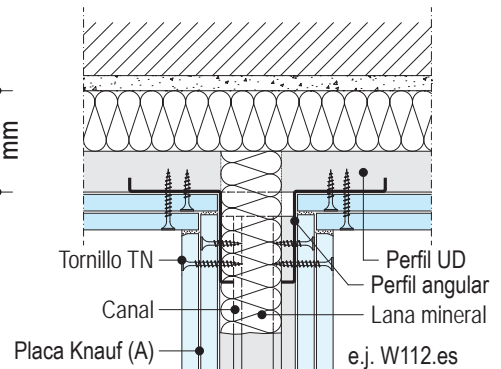
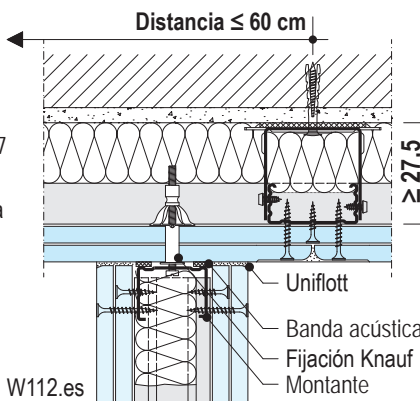
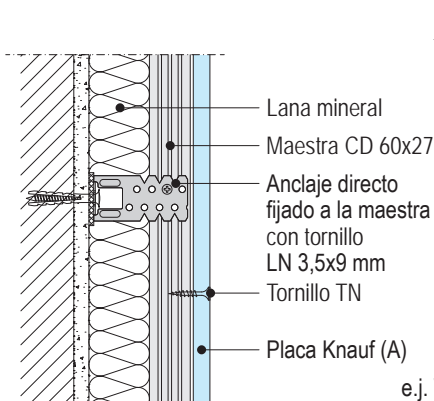
W623.es-E1 Esquina



W623.es-VM1 Sección Vertical

W623.es-B1 Encuentro en T y Junta Vertical

W623.es-C1 Encuentro en T con Perfil Angular



W623.es-VU1 Encuentro Forjado

W623.es-D1 Encuentro Ventana con W611.es

W623.es-D2 Encuentro Ventana con W624.es

