

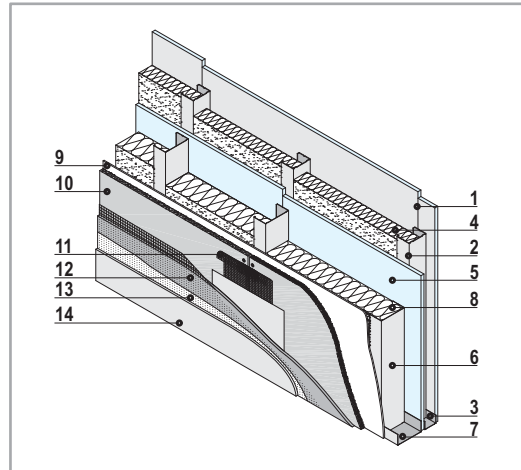
Sistema W387. Cerramiento completo de fachada con revestimiento continuo (placa intermedia)

Datos Técnicos

Perfil	Dimensiones	Lana mineral	Características Técnicas			
			Peso*) Kg/m ²	Resistencia al fuego EI	Aislamiento acústico (dBA) RA	Resistencia térmica (Rt) m ² K/ W
Montante M 75/50	Sistema	Tipo				
	185/600 (12,5+75+12,5+e+70+15)	60 + 60 mm 40 Kg/m ³	66	60'	54,4	3,89
Montante M 100/50	188/600 (12,5+75+15+e+70+15)	60 + 60 mm 40 Kg/m ³	69	90' **	54,4	3,90
	210/600 (12,5+100+12,5+e+70+15)	80 + 60 mm 40 Kg/m ³	67	60'	57,4	4,48
	213/600 (12,5+100+15+e+70+15)	80 + 60 mm 40 Kg/m ³	70	90' **	57,4	4,49

*) Para un perfil de 1 mm de espesor
 **) Con placa de yeso laminado tipo Cortafuego (DF)
 Cursiva= Valor estimado

Leyenda:
 1- Placa Knauf A+AL 4- Lana mineral 8- Lana mineral
 2- Montante interior 5- Placa Knauf A 9- Tyvek
 3- Canal interior 6- Montante exterior 10- Placa Aquapanel
 7- Canal exterior 11- Tratamiento de Juntas 12- Mortero y malla superficial Aquapanel
 13- Imprímación 14- Acabado



Detalles E 1:5

Mortero y malla superficial Aquapanel
3-4 mm ++ Tyvek
Placa Aquapanel Outdoor
Lana mineral
Canal interior
Placa Knauf A+AL
Montante interior
Placa Knauf A

≥ 20 mm

Aislamiento
Cinta adhesiva doble cara
Fijación metálica especial
Pilar de hormigón
Lana mineral
Canal interior
Placa Knauf A+AL

W 387-A1 Junta vertical (testa)
Tratamiento de juntas

Perfil junta dilatación
Mortero y malla superficial Aquapanel
≥ 20 mm
Placa Aquapanel Outdoor
Tyvek
Lana de mineral
Canal interior
Placa Knauf A+AL
Montante interior

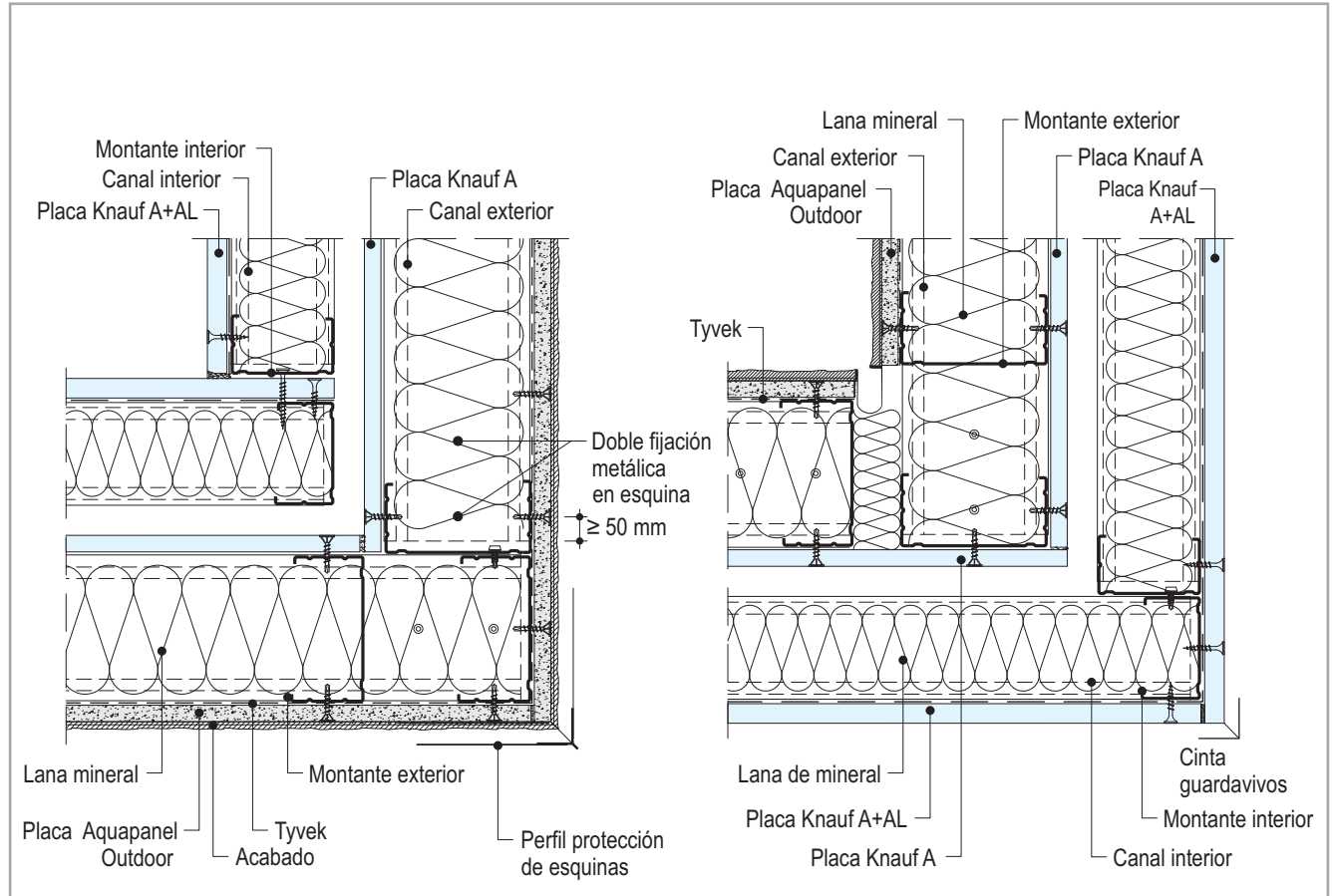
W 387-A2 Encuentro con
pilar de hormigón

Montante exterior
Canal exterior
Perfil junta de dilatación
Sellador de silicona o masilla elástica
Placa Aq. Outdoor
Lana de mineral
Canal interior
Placa Knauf A+AL
Aislamiento

W 387-B1 Junta de control superficial

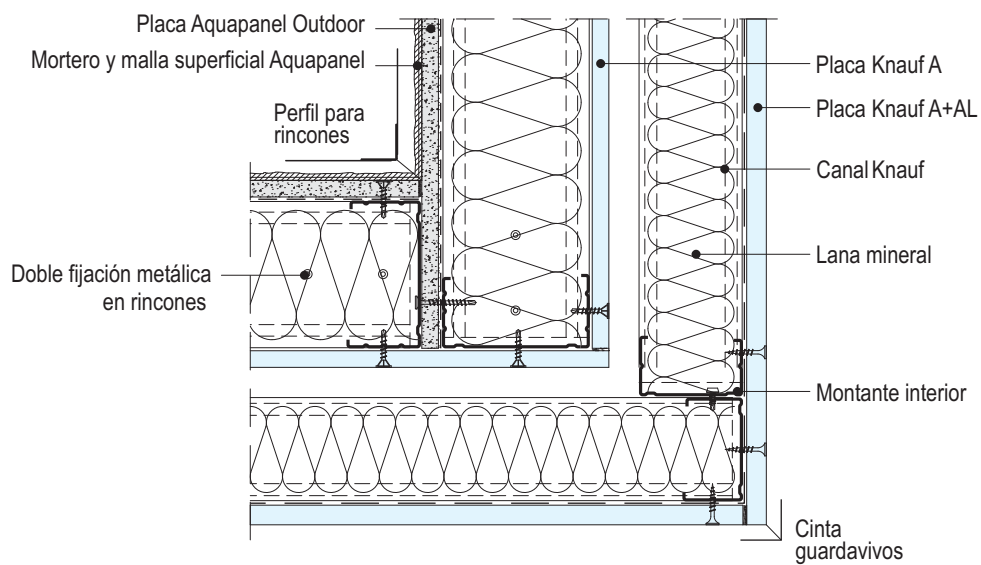
W 387-B2 Junta de dilatación

Detalles Especiales



W 387-C3 Encuentro en esquina

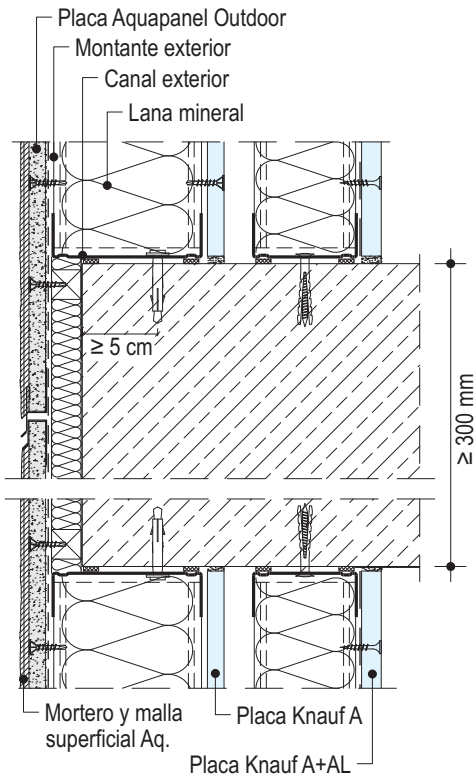
W 387-C2 Junta de control superficial



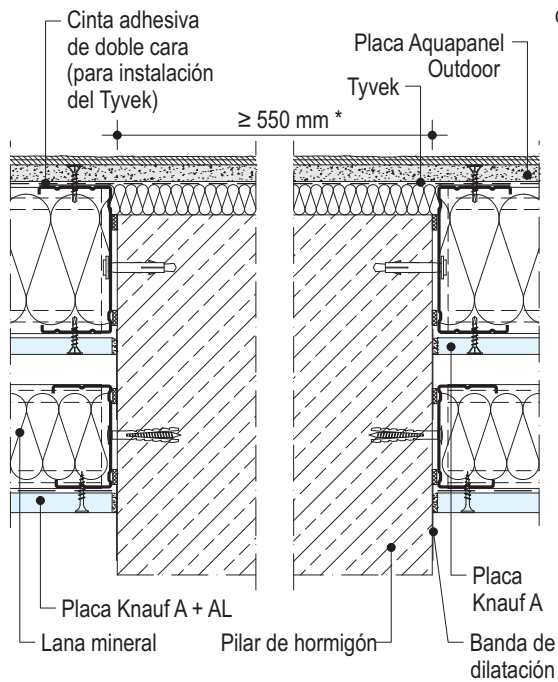
W 387-C1 Encuentro en rincón

Sistema W387. Cerramiento completo de fachada con revestimiento continuo (placa intermedia)

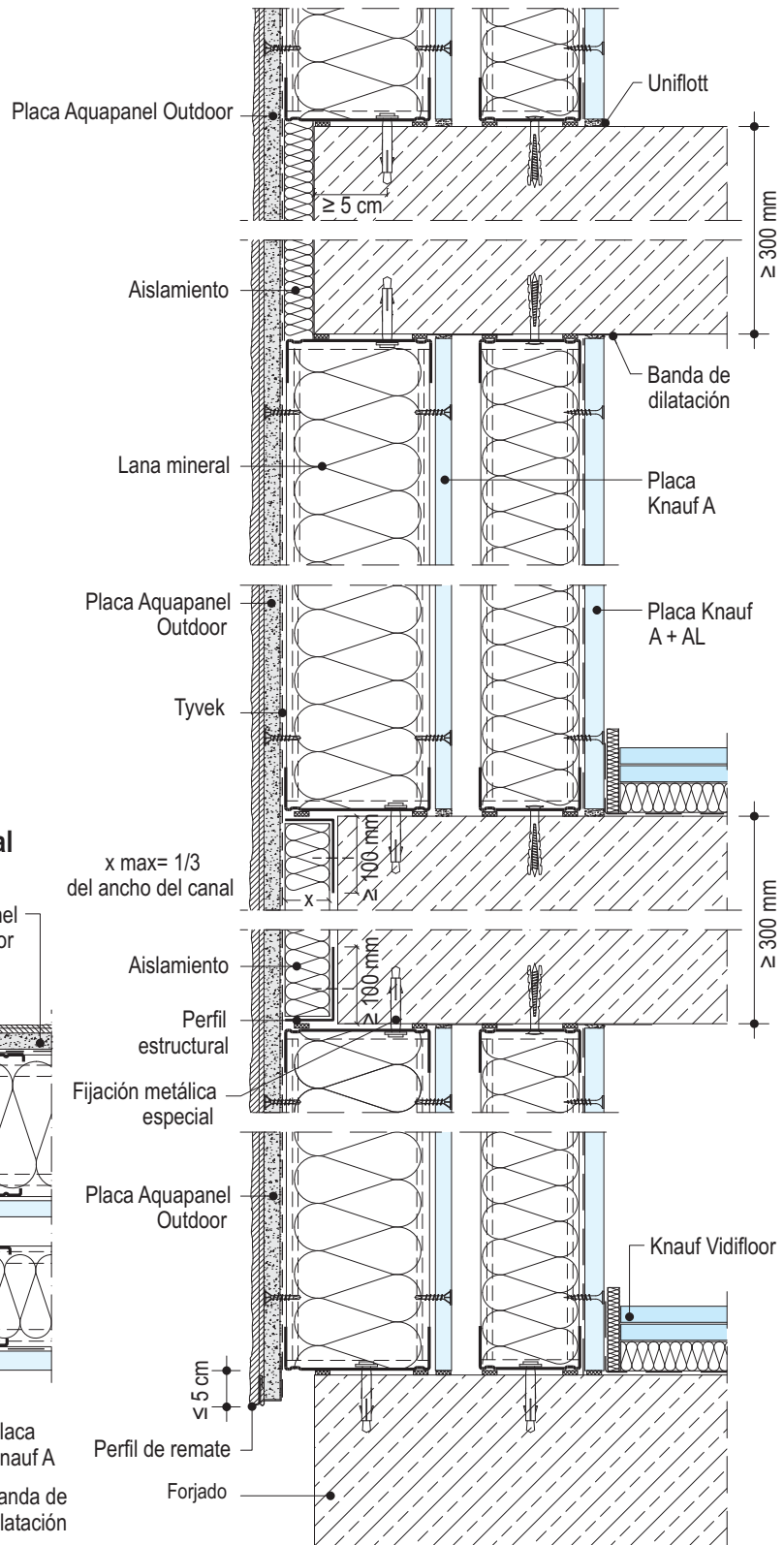
Detalles Especiales



W 387-D1 Junta dilatación horizontal



W 387-D2 Encuentro con muro o pilar de hormigón

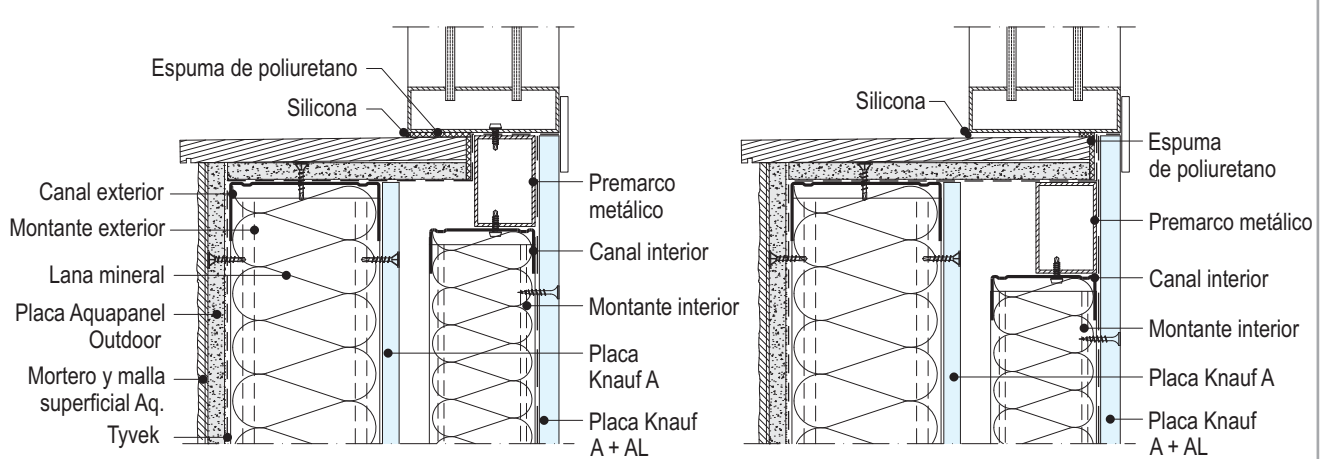


W 387-D3 Sección vertical

Nota * No se admite junta de placa en el canto del forjado ni en paso de pilares.

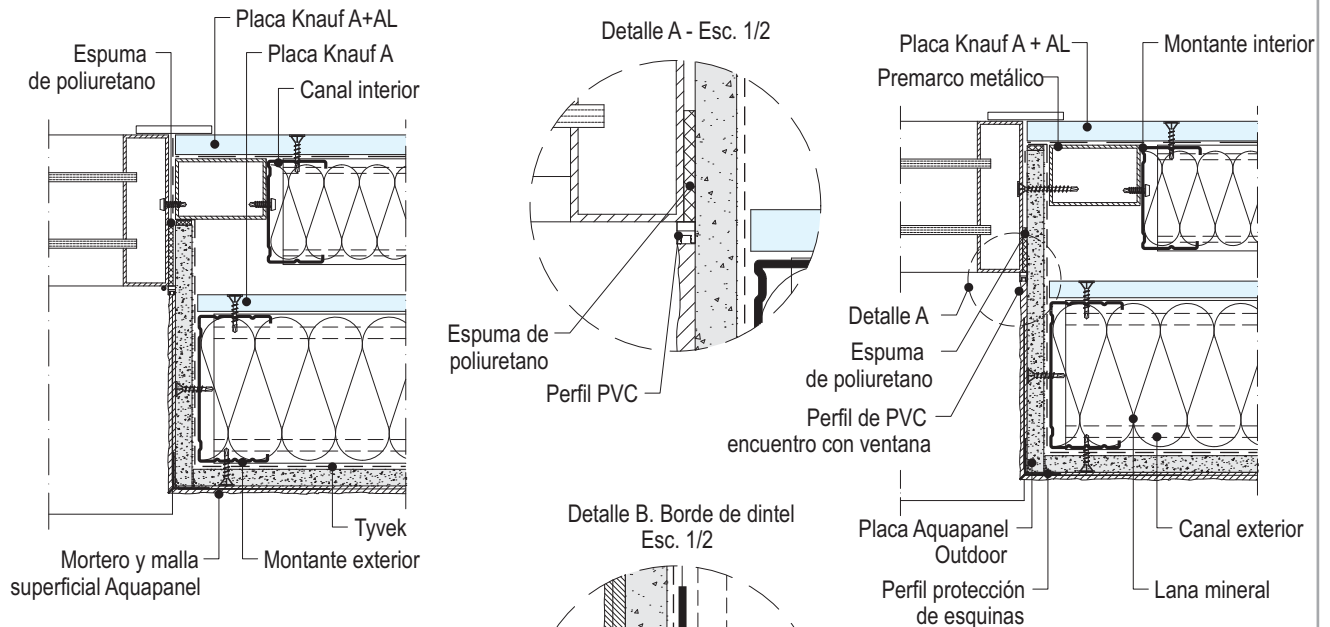
Sistema W387. Cerramiento completo de fachada con revestimiento continuo (placa intermedia)

Detalles Especiales



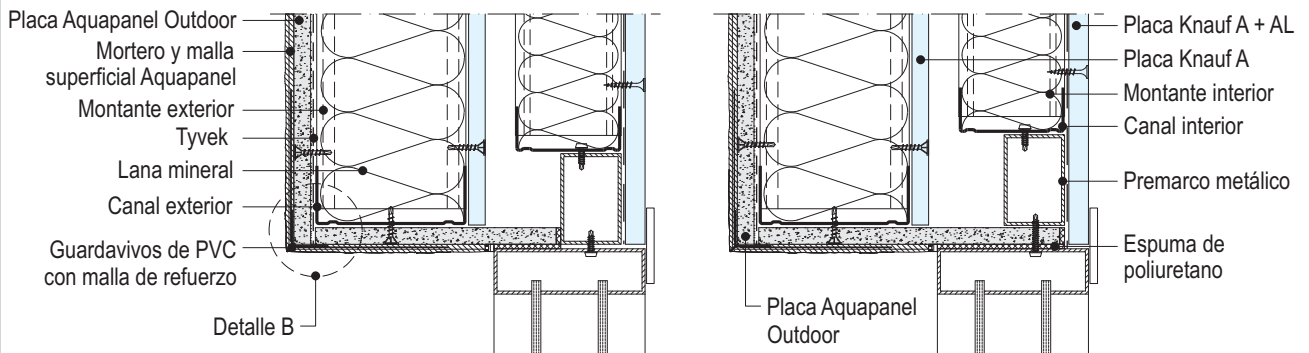
W 387-F1 Encuentro con ventana Alfeizar. Tipo 1

W 387-V1 Encuentro con ventana Alfeizar. Tipo 2



W 387-F2 Encuentro con ventana Jamba. Tipo 1

W 387-V2 Encuentro con ventana Jamba. Tipo 2



W 387-F3 Encuentro con ventana Dintel. Tipo 1

W 387-V3 Encuentro con ventana Dintel. Tipo 2

Sistema W387. Cerramiento completo de fachada con revestimiento continuo (placa intermedia)

Encuentro con dintel y caja de persiana / Encuentro con jamba y caja de persiana

