

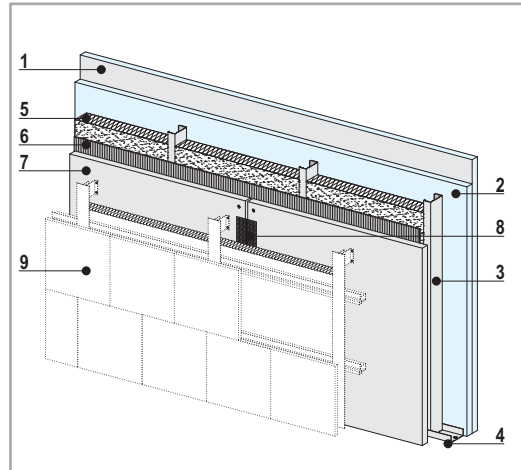
Sistema W384. Hoja interior en cerramiento de fachada ventilada

Datos Técnicos

Perfil	Dimensiones	Lana mineral	Características Técnicas			
			Peso* Kg/m ²	Resistencia al fuego EI	Aislamiento acústico (dBA) RA	Resistencia térmica (Rt) m ² K/ W
Montante M 75/50	115/600 (12,5+75+12,5+15)	60 mm 40 Kg/m ³	43	60'	49,2	2,18
	118/600 (12,5+75+15+15)	60 mm 40 Kg/m ³	47	90' **	49,2	2,19
Montante M 100/50	140/600 (12,5+100+12,5+15)	80 mm 40 Kg/m ³	44	60'	48,4	2,77
	143/600 (12,5+100+15+15)	80 mm 40 Kg/m ³	48	90' **	49,9	2,78

*) Para un perfil de 1 mm de espesor
 **) Con placa de yeso laminado tipo Cortafuego (DF) Cursiva= Valor estimado

Leyenda: 1- Placa Knauf A + AL 5- Lana mineral 9- Sistema de fachada ventilada.
 2- Placa Knauf A 6- Tyvek
 3- Montante exterior 7- Placa Aquapanel Outdoor
 4- Canal exterior 8- Tratamiento de juntas



Detalles E 1:5

W 384-A1 Junta vertical (testa) Tratamiento de juntas

W 384-A2 Encuentro con pilar de hormigón

W 384-B1 Junta de control superficial

W 384-B2 Junta de dilatación

W 384-C1 Encuentro en esquina

W 384-C2 Encuentro en rincón

Observación Dependiendo de la tipología de la hoja exterior de fachada ventilada, se podrá prescindir del Tyvek. Consultar con el departamento técnico de Knauf.

Detalles Especiales

