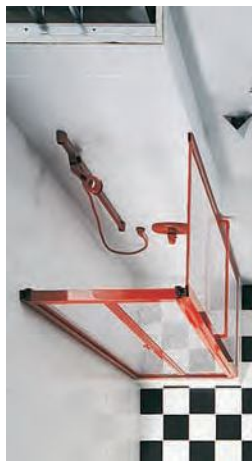




## **Tabiques con estructura metálica**

Mayor superficie útil con menores espesores

Colocación rápida, seca y racional de usos múltiples



## Libertad de proyecto

### Compartimentación interior sin límites

La instalación de los tabiques ligeros Knauf con estructura metálica ha alcanzado un grado tal de madurez que permite que sean utilizados de una forma rentable en el vasto campo de la compartimentación interior conforme a la norma UNE 102.040 IN. Ofrecen las mejores condiciones para abaratar los costes y añadir calidad a la construcción.



### En la vivienda

Tanto si se trata de viviendas unifamiliares como de edificios, los tabiques Knauf ofrecen numerosas variantes para realizar la distribución interior. Para las zonas con mayores exigencias, ya sea el tabique W111, el tabique de separación de habitaciones W112, el tabique de separación de viviendas o el tabique para separación de zonas comunes (cajas de escalera, ascensores) o el tabique técnico W116 entre la cocina y el baño.

### En edificios de oficinas

Sistemas de tabiques para la separación de despachos o entre despachos y pasillos, o tabiques para salas de ordenadores. En definitiva, todo tipo de partición que requiera elevadas exigencias técnicas.

### En colegios y universidades

Los tabiques Knauf con estructura metálica se utilizan para la distribución de aulas, pasillos y para separar las cajas de escalera o zonas con diferentes niveles acústicos.

Libertad de proyecto y ahorro de espacio.

### En hospitales

Aplicaciones: tabiques de habitaciones, tabiques técnicos con instalaciones sanitarias, tabiques para quirófano y salas de rayos X que precisan protección antirradiaciones, del tipo K111, y tabiques para los servicios administrativos.

### En edificios industriales y comerciales

Los tabiques Knauf responden igualmente a las altas exigencias de la protección contra incendios, con el fin de garantizar la perfecta seguridad de las mercancías inflamables o el valor de los stocks en almacenes y hangares de fábrica. Los tabiques Knauf pueden ser realizados en tabiques corta-fuego reduciendo así el coste de la prima contra incendios.

### En hostelería

Los tabiques Knauf se adaptan perfectamente a este tipo de construcciones en las que la protección contra ruido e incendios toman una gran importancia, así como el cuidado de las instalaciones hasta el último detalle. Tanto en zonas de habitaciones con aseo o baños como salas de conferencia, etcétera.

### En construcciones significativas

Gracias a su ligereza, los sistemas de tabiquería Knauf se caracterizan por su resistencia a la fisuración y no marcan ninguna exigencia particular a los elementos portantes de la construcción. Debido al poco peso de los tabiques, la estructura de los edificios puede ser más ligera, lo que abarata sensiblemente los costes de la construcción.





## **Mayor superficie útil**

### Una solución eficiente, sencilla y versátil

El montaje de tabiques ligeros significa una mayor superficie habitable y útil. Las cualidades de los tabiques Knauf permiten reducir el espesor manteniendo la calidad del mismo, con la consecuente reducción de costo y peso en cada proyecto: por ejemplo, un espesor de 270 mm de tabique cerámico puede reducirse hasta sólo 155 mm en un tabique PYL.



### Versatilidad en el diseño

La versatilidad de los sistemas Knauf es ilimitada. Los tabiques Knauf pueden ser estudiados y realizados independientemente del tipo de construcción tradicional. La distribución de los espacios puede ser determinada prácticamente en el último minuto, justo antes del comienzo de la colocación de los tabiques. La modificación de la arquitectura interior resulta sumamente sencilla con los tabiques Knauf.

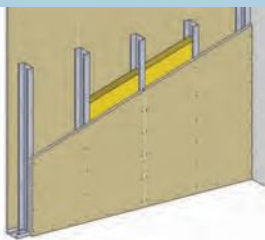
### Instalación fácil de electricidad y fontanería

Gracias al sistema constructivo de los tabiques Knauf, la instalación de los conductos de alimentación y de evacuación (ramales) y las instalaciones sanitarias es racional y rápida. La realización de bloques técnicos ofrece diversas posibilidades.

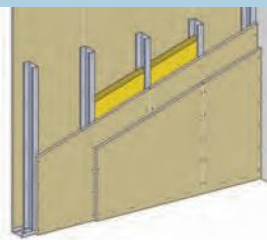
### Tratamiento sencillo de las superficies

Las superficies perfectamente planas y neutras son un soporte ideal para pinturas, papeles pintados, azulejos y enlucidos de tipo decorativo.

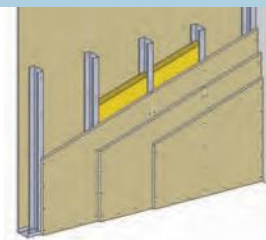
Sistema W111



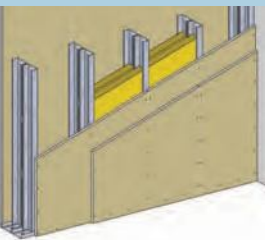
Sistema W112



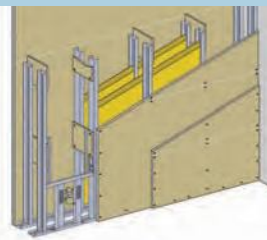
Sistema W113



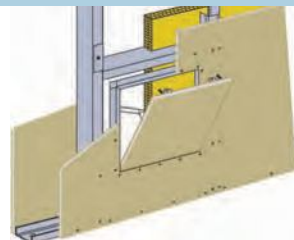
Sistema W115



Sistema W116



Accesorios y fijaciones







## **Un sistema, mil propiedades** Pensado para situaciones exigentes

El sistema Knauf se adapta siempre fácilmente a todos los parámetros. Con los tabiques de estructura metálica Knauf, usted dispone de un sistema conforme con todas las exigencias de solidez y estabilidad. Son tabiques ejecutados según la norma UNE 102.040 IN.



Los sistemas Knauf responden a las máximas exigencias de las normas europeas.

Tabiques aislantes y protectores: Le ofrecen confianza porque le ofrecen seguridad.

### Protección contra rayos X: Norma DIN 6821

Con su sistema de tabiques K111 Knauf propone un sistema de protección contra radiaciones a un precio interesante para hospitales y gabinetes médicos. Al ser un sistema seco, puede ser instalado a posteriori sin problema. Un sistema completo que ofrece garantías de protección y seguridad.

Esto incluye los paramentos, las puertas blindadas contra los rayos y los acristalamientos, necesarios para la protección contra las radiaciones, e incluso las tomas de corriente.

### Protección contra incendios hasta RF-180'

Las numerosas combinaciones posibles después de la instalación de los tabiques Knauf permiten satisfacer todas las condiciones de protección a fuego. Este sistema está formado por una placa de yeso con los bordes afinados o una placa de yeso con los bordes longitudinales en cuarto de círculo (C.C.).

El sistema W112, con óptimas cualidades acústicas, ofrece una resistencia al fuego de 90' ó 120'.

### Aislamiento acústico

El empleo de fibras minerales entre las placas de yeso de los tabiques proporciona un alto aislamiento acústico. Estos tabiques alcanzan - según su constitución- una resistencia al fuego de RF 30', 60', 90', 120' o 180'.





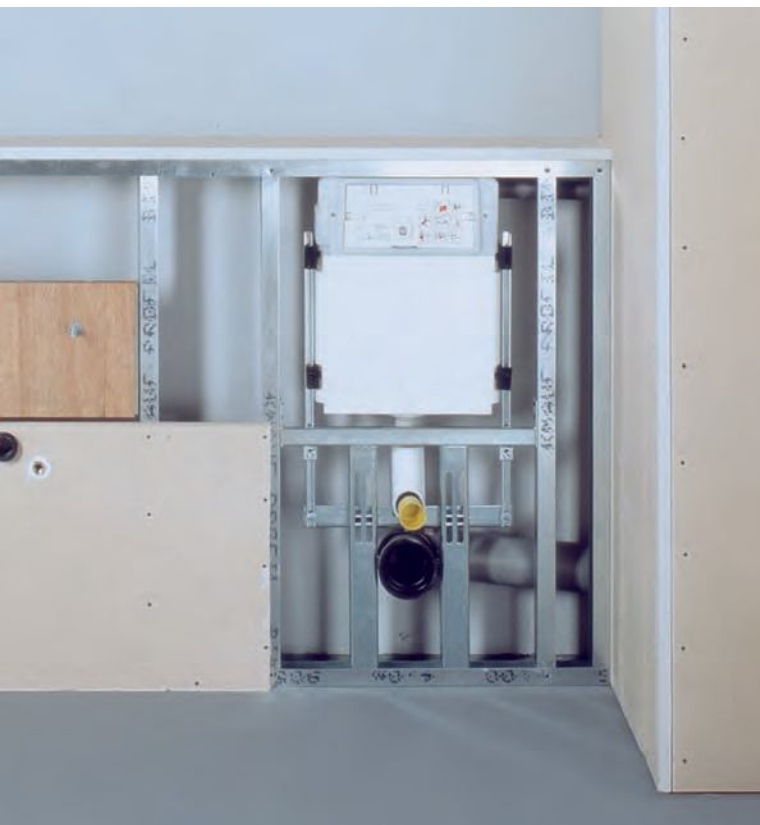
## Construcción organizada

### Todo con un mismo tabique

El montaje está formado por un estructura de perfiles en chapa de acero (canales y montantes) y por placas de yeso en ambas caras. El pequeño número de elementos que forman el tabique contribuye a una fácil y rápida colocación.

Todas las placas de yeso se colocan de forma seca y son adaptables a todas las unidades de obra: techos, tabiques y suelos, incluso en paramentos curvos.





### La estructura

La estructura está formada por perfiles horizontales (canales), fijados al techo y al suelo entre los cuáles se disponen los montantes. La estructura puede ser simple o doble.

Los anchos de los perfiles son: 26, 36, 48, 70, 90 y 100 mm.

### Placas de yeso

Según el tipo de tabique a ejecutar, se pueden emplear en la instalación las diferentes placas de yeso Knauf, sencilla o doble: placas de yeso estándar (tipo A), cortafuegos (tipo DF), placas de yeso antirradiaciones, placas de yeso impregnadas (tipo H) para las zonas húmedas o placas de yeso Fireboard (M-0). El espesor de las mismas se elige en función del uso al que se destinan.

### Los travesaños

Los travesaños permiten a los tabiques de estructura metálica Knauf soportar cargas pesadas, como calentadores o lavabos. Es posible intercalar travesaños galvanizados o soportes para lavabos entre los perfiles (montantes).

### Fijación de las cercas

Sobre los sistemas de estructura metálica Knauf se puede fijar cualquier tipo de cerco o puerta existente en el mercado, sin ningún tipo de anclaje especial, ya sean puertas de paso, cortafuego o con protección a las radiaciones.

### Los acabados

La superficie lisa y plana de la placa de yeso presenta un soporte ideal para cualquier tipo de revestimiento decorativo; papel pintado, pintura, azulejos cerámicos, yesos decorativos, etcétera.



## **Construcción organizada** Un sistema de montaje racional



### Ventajas evidentes

- Racionalización de los trabajos.
- Utilización de un único tipo de perfil.
- Colocación de un único espesor de placa.
- Instalación de un único sistema constructivo.
- Menor tiempo de trabajo gracias al empleo de herramientas y máquinas. Los tabiques se adaptan cómodamente a las tolerancias de la gran obra.
- Capaz de resolver los problemas de las instalaciones más complejas.

### Consejos para la instalación

Para el montaje racional de los sistemas con estructura metálica Knauf, conviene respetar las siguientes pautas:

- El edificio deberá estar cubierto y con las fachadas cerradas.
- El solado deberá estar terminado al igual que los forjados, a no ser que se vaya a emplear alguno de los sistemas Knauf de techos suspendidos.
- Las instalaciones deberán encontrarse situadas en sus recorridos horizontales y en posición de espera los recorridos o ramales verticales.
- Elaboración previa de un planning de suministros de los materiales y ejecución de acuerdo con la dirección de obra.





## El tabique técnico W116

### Diseño con rapidez

El tabique técnico Knauf está formado a partir de una doble estructura de perfiles (montantes) de 48 mm sobre la que se atornillan dos placas de yeso Knauf a cada una de sus caras. Estos perfiles se arriostran entre sí con cartelas de placa de yeso de 30 cm de altura y una separación entre éstas de 60 cm.

En este tabique pueden integrarse los conductos de alimentación, de evacuación, de aireación, ventilación, etcétera. El espesor del tabique está determinado por el diámetro de las instalaciones y su recorrido entre ambos tabiques.

### Soporte de fijación universal Knauf para WC

El soporte de fijación universal Knauf es un bastidor de acero galvanizado que se encastra en el tabique técnico Knauf W116. La distancia entre montantes es de 600 mm. Al utilizar este soporte para colgar del bloque un Wc o bidet, debe tener en cuenta la solidez del mismo.

Un bastidor universal con 4 kits de accesorios permiten el montaje de:

- WC con cisterna empotrada.
- Bidet.
- WC con cisterna externa.
- Lavabos.

El reglaje en altura de los travesaños de fijación presenta una gran ventaja en estos casos. También se pueden regular los pernos posteriormente, cuando ya se ha cerrado el tabique.

### Los travesaños

Está formado por un bastidor de acero galvanizado para el anclaje de los lavabos, urinarios y calentadores, por una o ambas caras de los tabiques con estructura metálica. La fijación se efectúa directamente sobre los montantes verticales más próximos, con ayuda de 4 a 8 tornillos y a la superficie base.

### Perfiles para fijación de tuberías

Estos perfiles de acero galvanizado sirven para encastrar tuberías en los tabiques, detrás de la bañera, plato de ducha, etcétera. Se puede suministrar con los perfiles: pletinas de fijación para los travesaños de la pared y collarines para las tuberías (Ø 52 mm) que se fijan rápidamente y con seguridad sobre el perfil de fijación para tuberías, mediante tornillos de cabeza cuadrada. Las pletinas de fijación llevan diferentes perforaciones (Ø 33, 22, 18 mm).

Las conducciones de fontanería deberán formarse con coquillas con el fin de evitar la transmisión de ruidos.

Para alojar las bajantes de los inodoros en el interior del tabique técnico, es suficiente dejar 170 mm de separación entre las placas de yeso, lo que resultaría en un espesor total de 220 mm.

En cambio, para la conducción de evacuación horizontal, es necesario dejar una separación interior de 220 mm, dándonos de esta forma un espesor total del tabique técnico de 270 mm. Las conducciones pueden ser fijadas en el interior del tabique con la ayuda de collarines y escuadras.

Con el tabique técnico Knauf, puede utilizar los mismos perfiles que se emplean con los tabiques de compartimentación, en sus diferentes anchos.

Para recibir información más detallada, no dude en contactar con nosotros.

Solicite los documentos técnicos que se encuentran a su disposición.



Marcar sobre suelo, techo y tabiques perimetrales la posición de los perfiles. Aplicar el Mastic de Knauf o la banda de estanqueidad sobre el dorso de los perfiles periféricos y fijarlos.



Colocar los perfiles verticales, previamente cortados.  
Separación entre los perfiles verticales: 60 cm.



Colocar las fijaciones entre los perfiles verticales a la altura necesaria. Dejar 100 cm de separación para las fijaciones horizontales; 50 cm para las fijaciones verticales.



Colocar la primera placa de yeso de la primera cara contra la estructura y atornillarla elevándola 1 cm.



En caso de doble placa fijar ésta alternando las juntas. La distancia entre ejes de tornillos de fijación de la primera placa será de 75 cm, cada 25 cm en la segunda. No colocar una junta entre placas a la altura de los cercos (puertas y ventanas).



Colocar las instalaciones y el aislamiento. Cerrar la segunda cara y fijar la placa de yeso. Realizar el tratamiento de juntas siguiendo las normas.



## **Bloques técnicos Knauf**

### Distribución ágil y resistente

Son soportes metálicos que permiten el anclaje al tabique técnico de todos los accesorios sanitarios. Por sus características, son ideales tanto en obra nueva como en rehabilitación.

Para un mejor aprovechamiento en su proyecto, Knauf le ofrece asesoramiento de todo tipo, tanto técnico como comercial. No dude en ponerse en contacto con nosotros.





### **Soporte metálico de lavabo simple o doble W221 /W222**

Se compone de un soporte de acero galvanizado de 600 mm de ancho preparado para fijar a los montantes del tabique. Existe en dos versiones: simple y doble, para montar lavabos en uno o en dos caras del tabique.

El soporte trae incorporados los accesorios necesarios para la fijación de las conducciones del lavabo y opcionalmente se puede solicitar el accesorio para la sujeción de grifos al tabique.

### **Soporte universal de madera W234**

Constituido por un tablero de madera fenólica con un ancho de 600 mm que incorpora un perfil angular en cada extremo para fijar a los montantes.

El soporte universal permite la fijación de diversos tipos de pesos del tabique.

Se recomienda su instalación en zonas de baño, cocina y en sitios donde se vayan a colgar pesos (muebles de cocina, etc).

### **Soporte base de WC o bidé y accesorios**

Es un soporte base de acero galvanizado que se fija a los montantes del tabique y al suelo. Tiene capacidad para soportar hasta 400 Kg de peso y es indicado para suspender un WC o bidé del tabique técnico Knauf.

De acuerdo con el sanitario (WC o bidé), hay un accesorio que debe acoplarse a este soporte base.

### **Soporte de cisternas**

Las cisternas pueden instalarse por dentro (empotradas) o por fuera del tabique (externas). Además, de acuerdo a su posición pueden ser elevados o bajas.

Para cada uno de estos tipos de cisternas hay un soporte Knauf adecuado, conformado por perfiles de acero galvanizado que se acoplan al soporte base de WC o bidé.

### **Soporte de urinario**

Constituido por un soporte base de acero galvanizado que se fija a los montantes del tabique y el suelo.

Opcionalmente se puede acoplar a este soporte un accesorio para sujetar cisternas.

### **Accesorio de fijación de conductos**

Para cada tipo de conductos existe la posibilidad de obtener una fijación adecuada. Knauf le proporciona el sistema completo de fijaciones adecuadas a su necesidad.

**Advertencias legales:**

La información, imágenes y especificaciones técnicas contenidas en este catálogo, aun siendo en principio correctas, salvo error u omisión por nuestra parte, en el momento de su edición, puede sufrir variaciones o cambios por parte de Knauf sin previo aviso. Sugerimos en cualquier caso consultar siempre con nosotros si está interesado en nuestros sistemas.

Los objetos, imágenes y logotipos publicados en este catálogo están sujetos a Copyright y protección de la propiedad intelectual. No podrán ser copiados ni utilizados en otras marcas comerciales.



Código: 01010006 / Edición: octubre 2008





@  [www.knauf.es](http://www.knauf.es)

@  [www.knauf.pt](http://www.knauf.pt)

**Servicio de Atención al Cliente**

  902 440 460

  707 503 320



## División Tabiques

**Knauf GmbH España**

Avda. de Manoteras, 10 Edificio C  
28050 MADRID - España  
Telf: +34 91 383 05 40  
Fax: +34 91 766 14 27

**Fábrica Guixers**

Ctra. de Berga - Km. 28,5  
25285 GUIXERS (Lérida) - España  
Telf: +34 973 49 20 36  
Fax: +34 973 49 22 07

**Fábrica Escúzar**

Ctra. de Incar - Km. 2,8  
E-18130 ESCÚZAR (Granada) - España  
Telf: +34 958 21 78 90  
Fax: +34 958 51 21 19

**Knauf Ltda. Portugal**

Rua Poeta Bocage, 14 D  
1600 - 581 LISBOA - Portugal  
Telf: +351 21 711 27 50  
Fax: +351 21 711 27 59