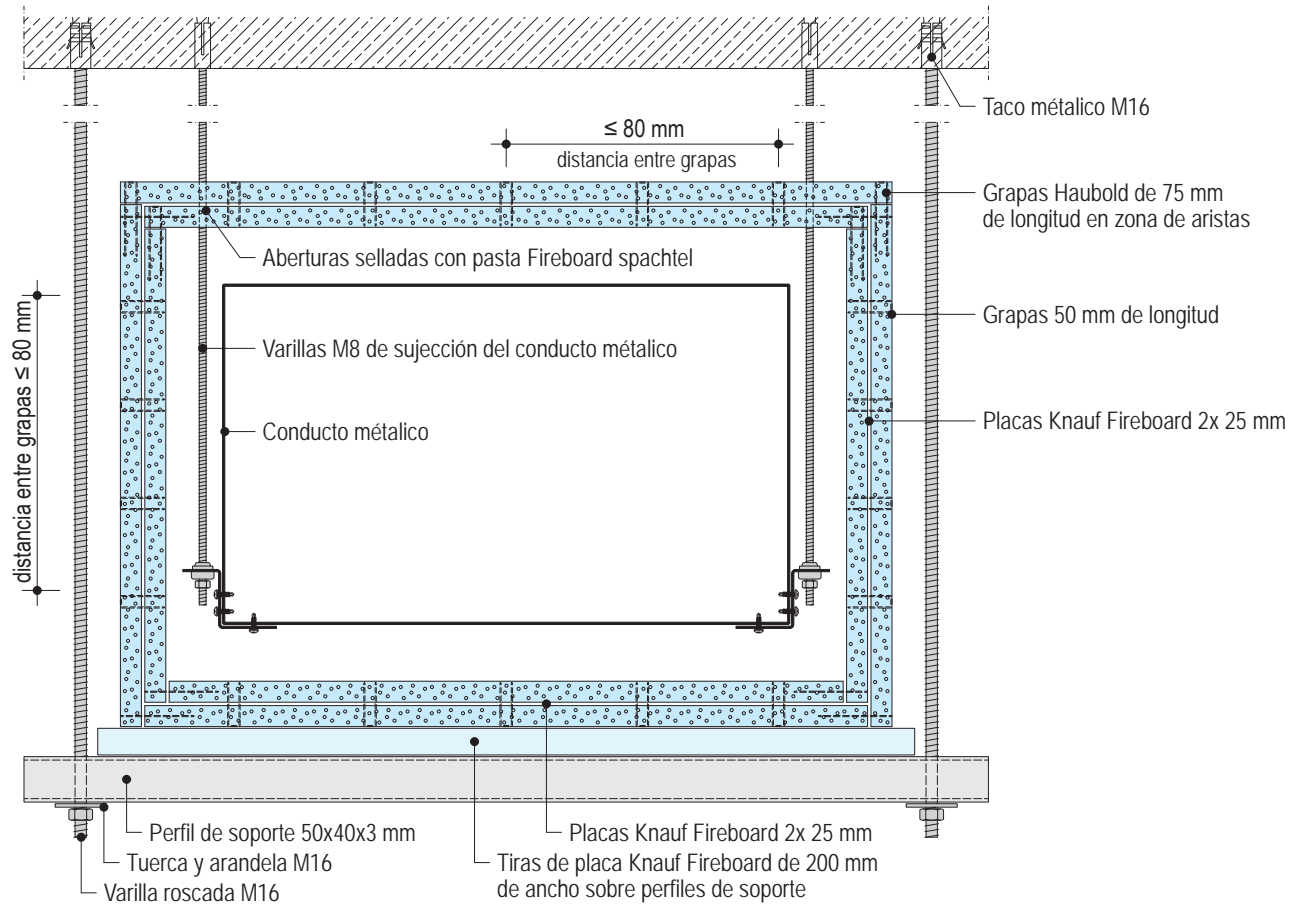
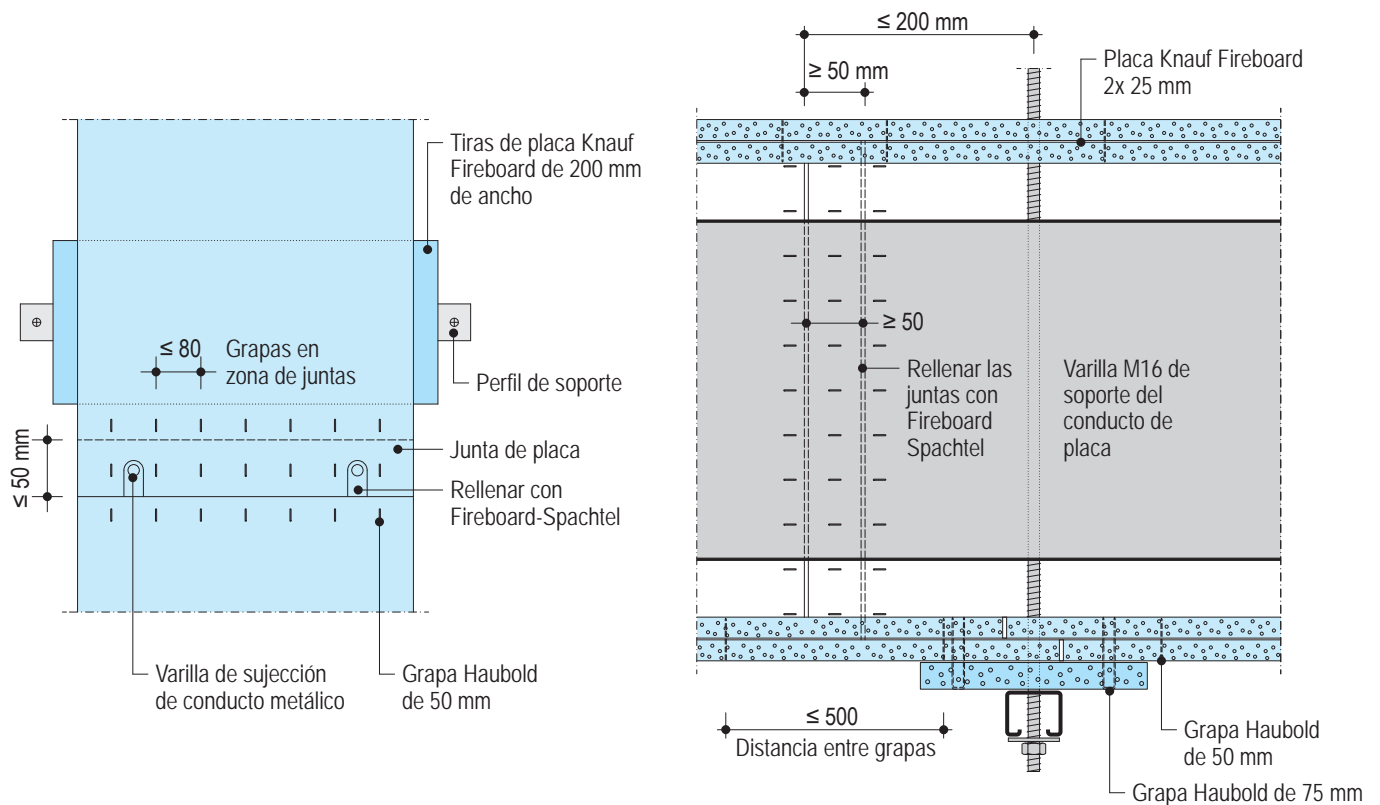


## Detalles

### K271.es-Q10 Sección transversal - Protección a 4 caras

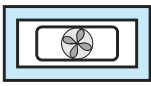


### K271.es-L10 Detalle de juntas - Planta y sección



#### Nota

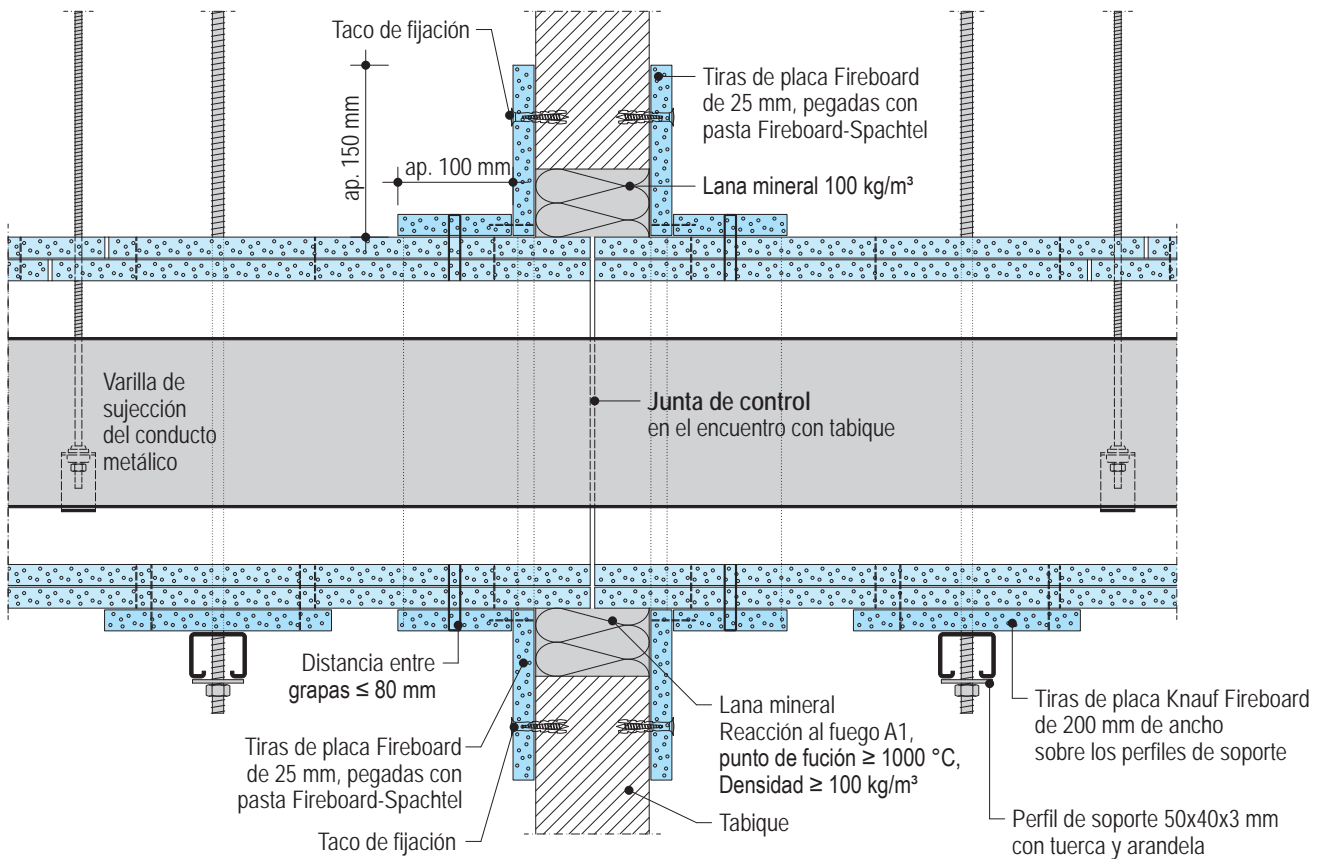
- Ver cálculo de la estructura según página 4
- El replanteo de la juntas se realiza de acuerdo a la longitud total del conducto metálico



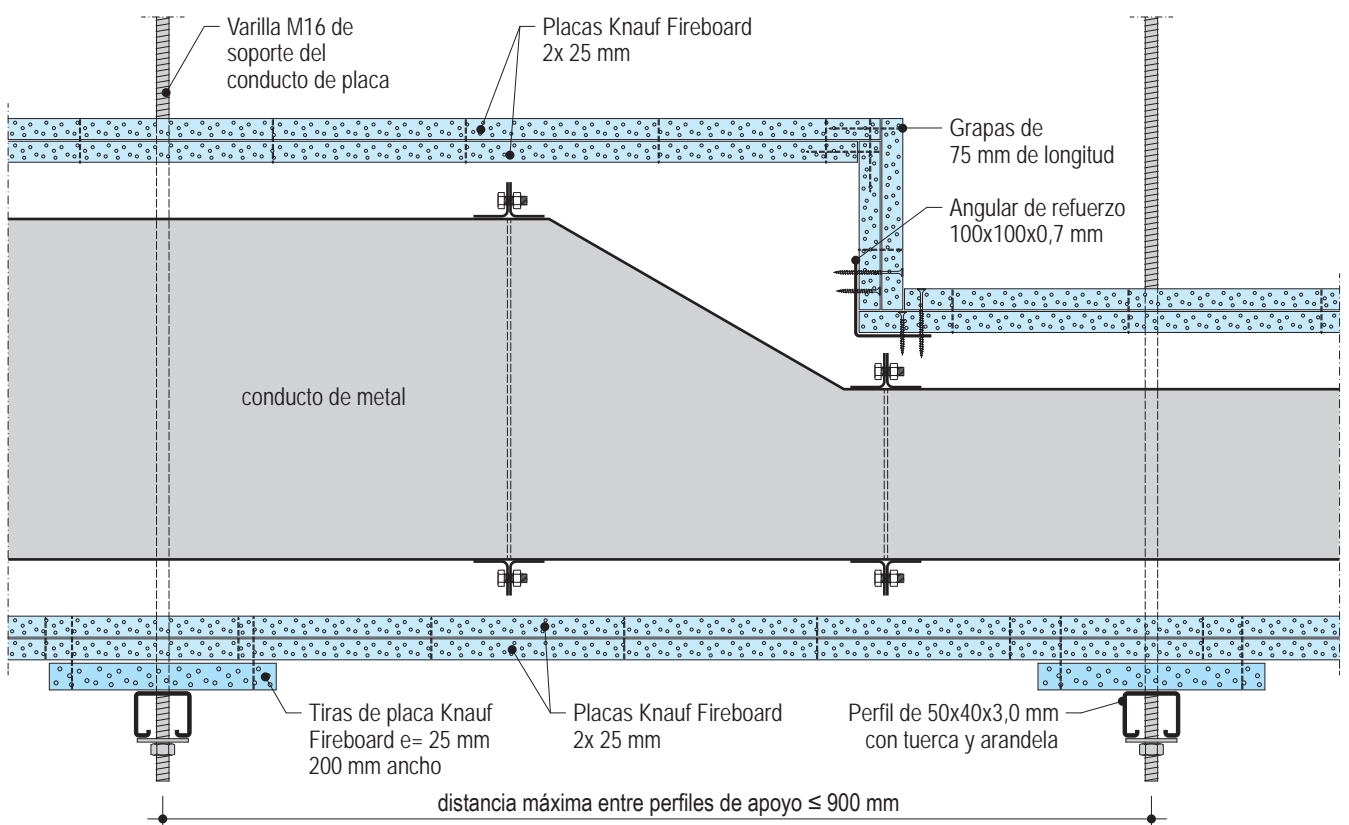
## Detalles

### K271.es-L11 Encuentro con tabique

■ El tabique deberá tener la misma resistencia al fuego exigida al sistema de protección del conducto

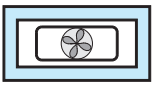


### K271.es-L12 Cambio de sección. Separación máxima entre apoyos



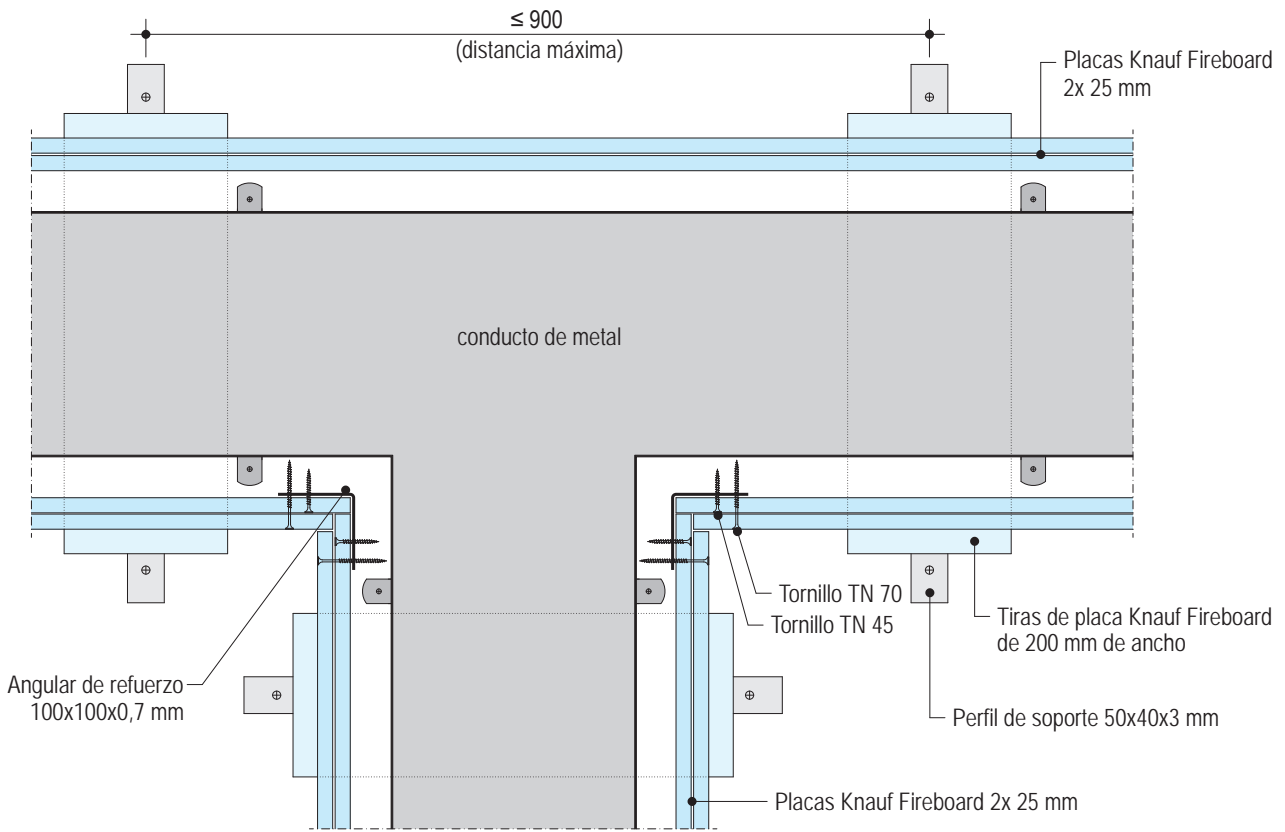
## Nota

- Ver cálculo de la estructura según página 4
- El tratamiento de juntas se debe realizar con Fireboard-Spachtel

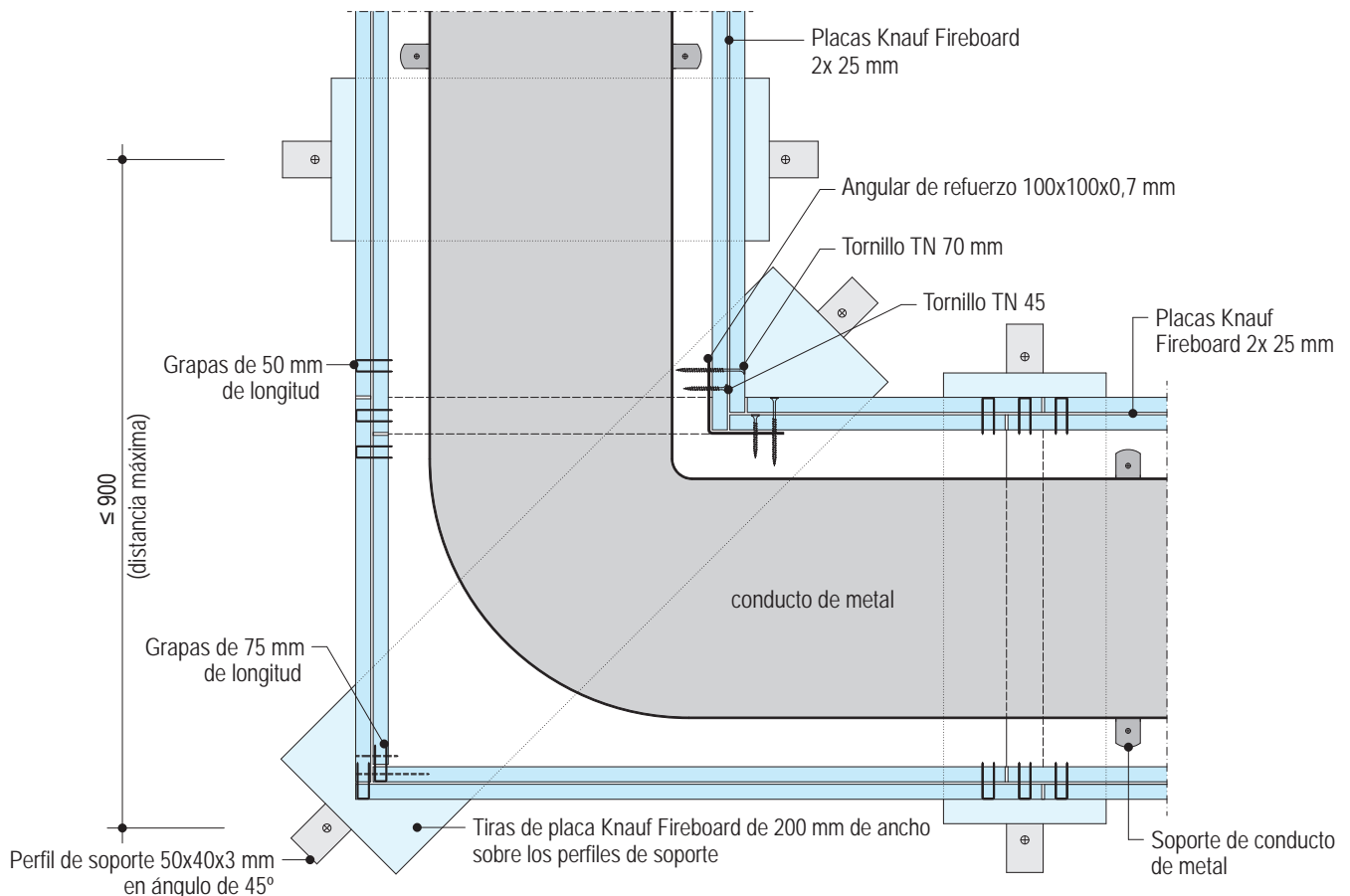


## Detalles

### K271.es-L13 Conducto horizontal con ramal

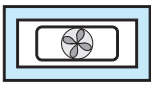


### K271.es-L14 Solución en codo de 90°



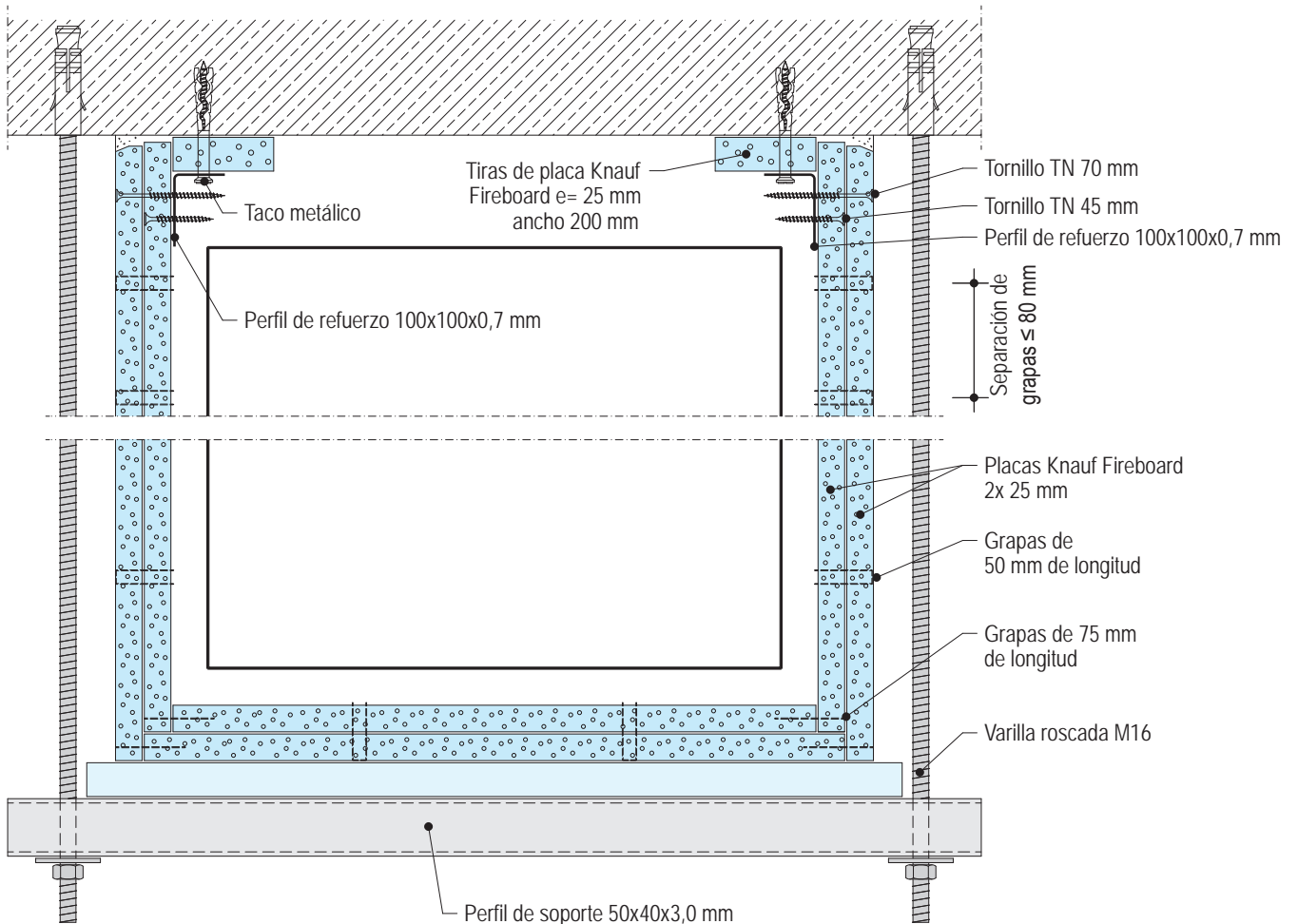
## Nota

- Ver cálculo de la estructura según página 4
- El tratamiento de juntas se debe realizar con Fireboard-Spachtel

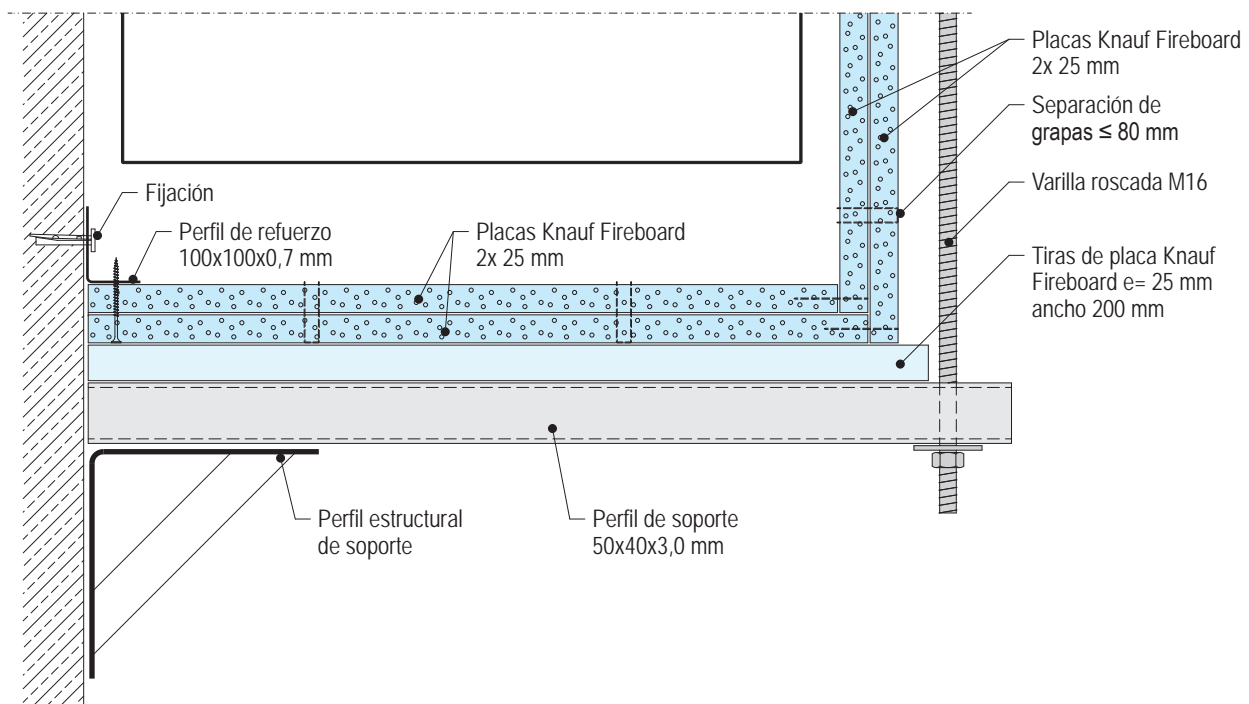


## Detalles

### K271.es-Q11 Sección Transversal - Protección a 3 caras

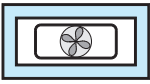


### K271.es-Q12 Sección Transversal - Protección a 2 caras



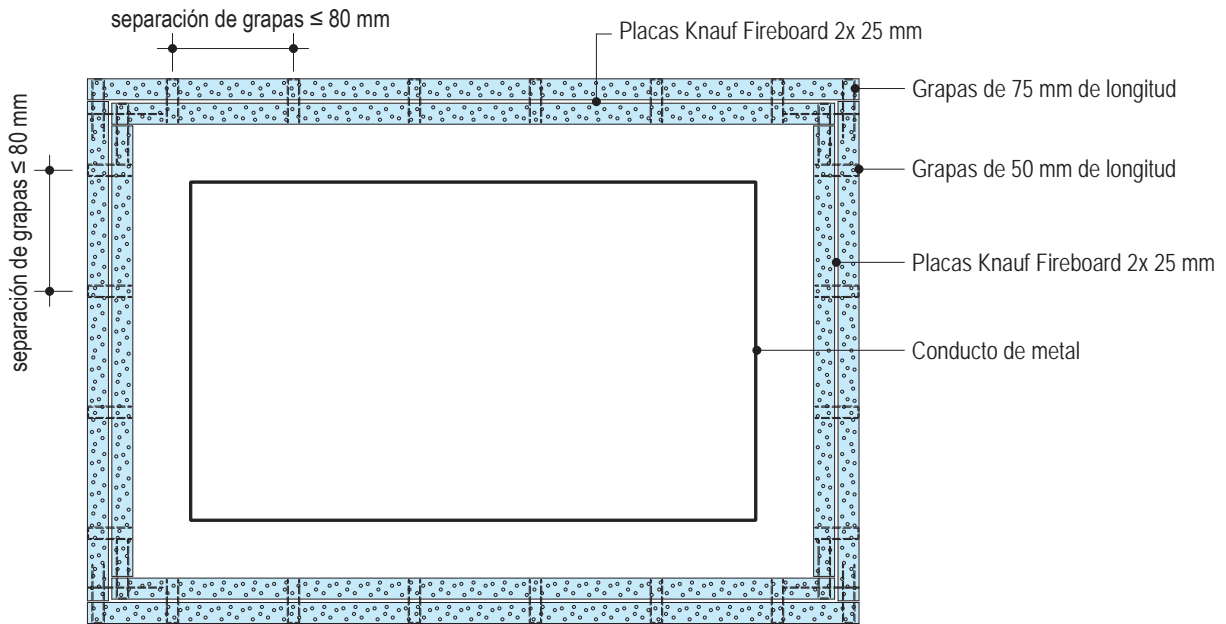
#### Nota

- Ver cálculo de la estructura según página 4
- El tratamiento de juntas se debe realizar con Fireboard-Spachtel

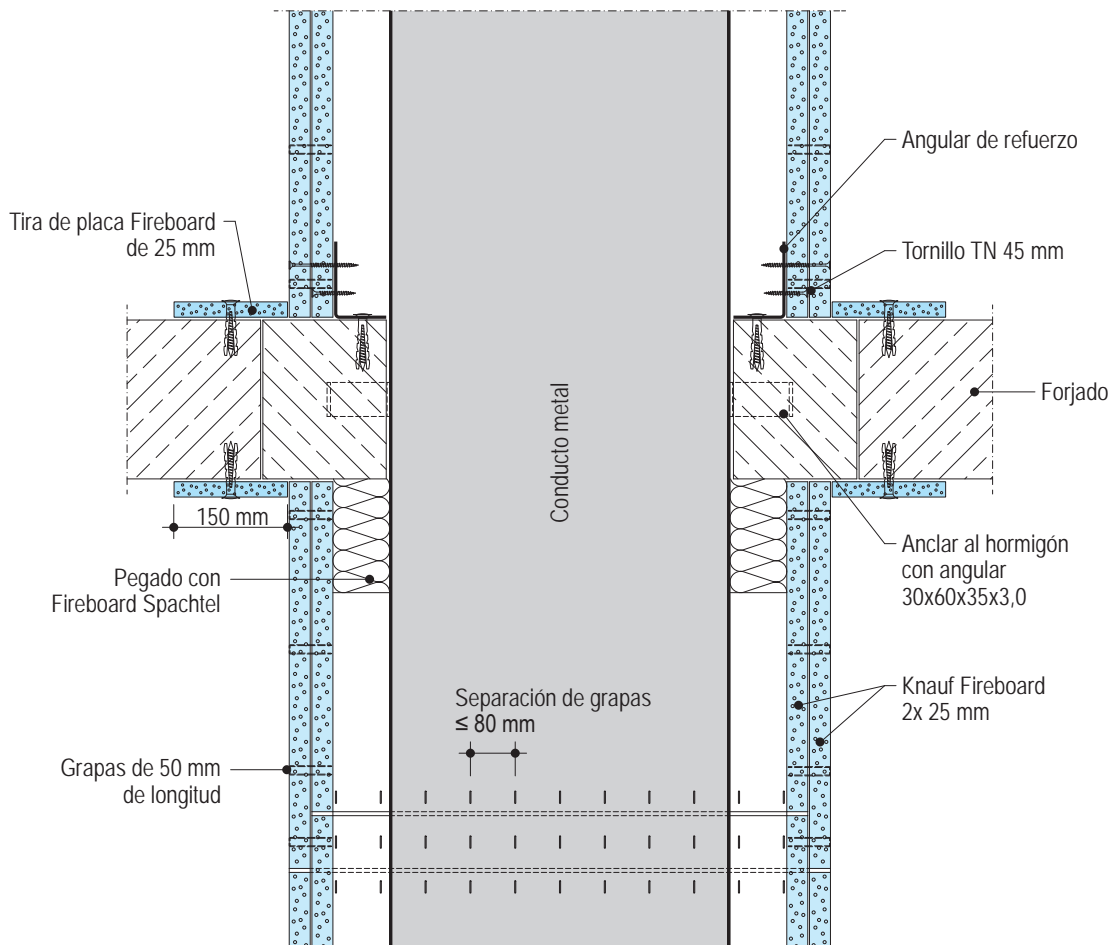


## Detalles

### K271.es-Q13 Planta del conducto



### K271.es-L15 Detalle de paso del conducto a través del forjado



#### Nota

■ Mas detalles del montaje en página 5