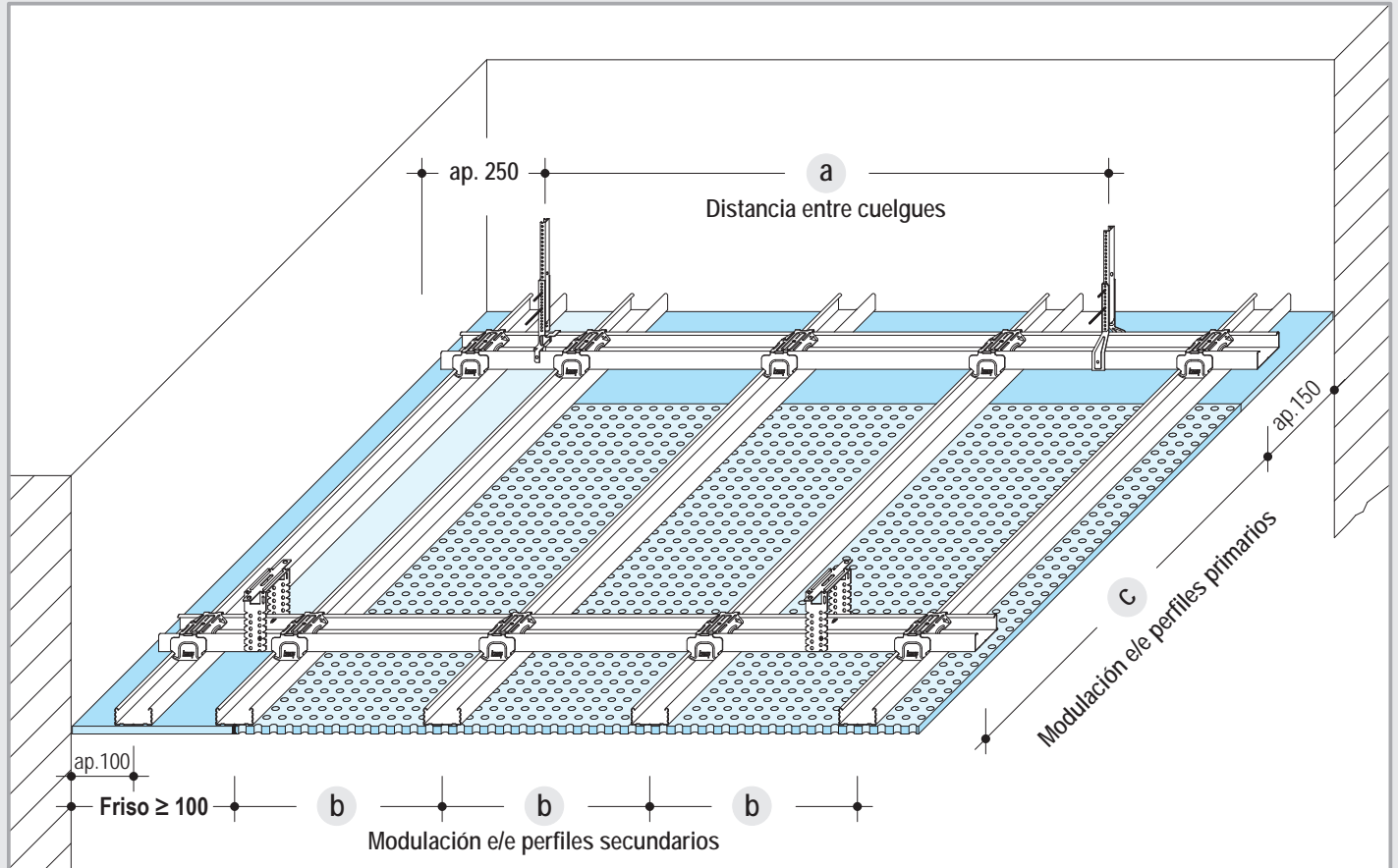
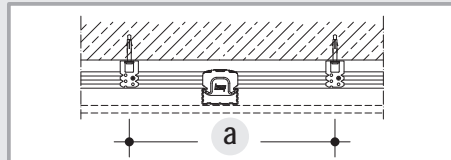


Estructura metálica

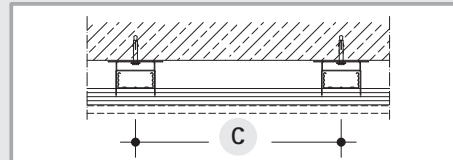
medidas en mm.



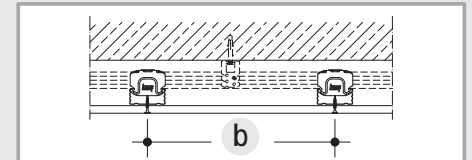
Separación entre Cuelgues



Modulación Primarios



Modulación Secundarios



Separación Primarios/Cuelgues

medidas en mm.

Primario Modulación	Cuelgues Distancia a Rango kN/m ²		Secundario Modulación b
	≤ 0,15	≤ 0,30	
C			max. 333,5 dependiendo del tipo de perforación
500	1200	950	
600	1150	900	
700	1100	850	
800	1050	800	
900	1000	800	
1000	950	750	
1100	900	750	
1200	900	650	
1300	850		
1400	850		
1500	850		

Modulac. de secundarios s/ el tipo de perforación

medidas en mm.

Perforación	Longitudes Estándar	Modulación Secundario Transversal
Perforación circular R Rectilínea	6/18 R 1998	333
	8/18 R 1998	
	10/23 R 2001	333,5
	12/25 R 2000	333,3
Perforación circular R Alternada	15/30 R 1980	330
	8/12/50 R 2000	333,5
	12/20/66 R 1980	330
Perforación cuadrada Q Rectilínea	8/18 Q 1998	333
	12/25 Q 2000	333,3
Perforación circular R Aleatoria Plus	8/15/20 R 1875 ó 2500 12/20/35 R 1875 ó 2500	312,5
Perforación en bloque	B4, B5, B6 hasta 2500	312,5
Ranurada en bloque "slotline"	B4, B5, B6 2400	300

La modulación exacta entre secundarios depende del tipo de placa (ver pag. 7-10)

Observación

Peso de placas + estructura metálica + fibra mineral 20 mm= < 15 kg/m² (0,15 kN/m²)

La aplicación de otras cargas adicionales aumentan el peso del techo y puede ocurrir que haya que recalcularlo para el rango de 0,30 kN/m² (ver catálogo D11.es).

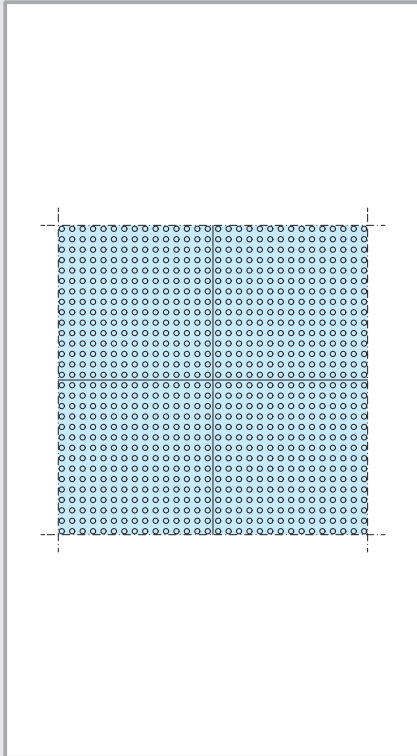
D12.es Techo Acústico Knauf Cleaneo®

Placa Knauf Cleaneo®, tipos de bordes



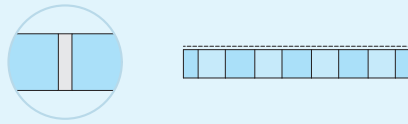
La Placa Knauf Cleaneo®, es una placa perforada o ranurada de 12,5 mm de espesor con efecto purificador del aire y velo en la cara oculta de color negro o blanco. (bajo pedido). Para perforaciones $\varnothing \geq 15$ mm se recomienda utilizar velo negro.

Perforada continua

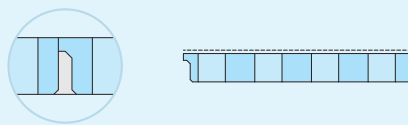


Bordes standard

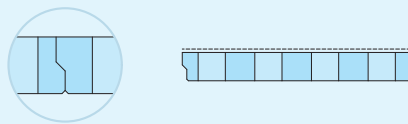
4 BCO cuatro bordes cortados



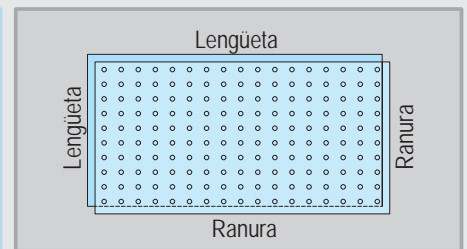
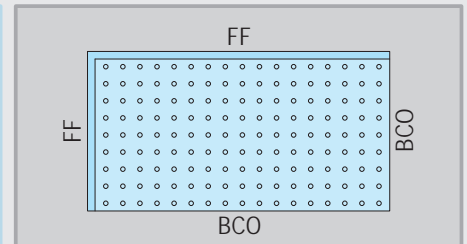
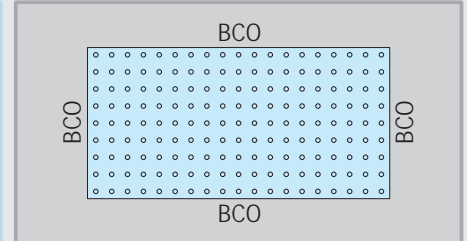
FF un borde longitudinal y uno transversal FF / BCO



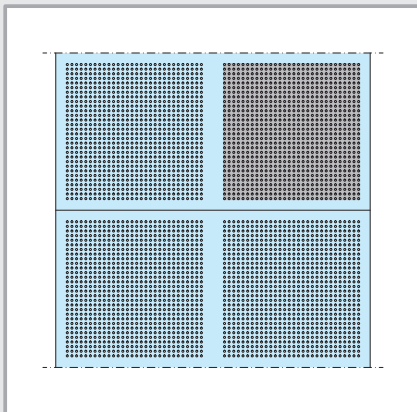
linear Borde desfasado continuo en cuatro caras



Esquema/cara vista

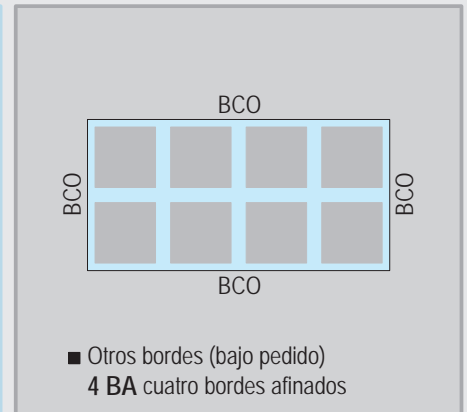
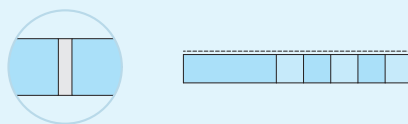


Perforada en bloques

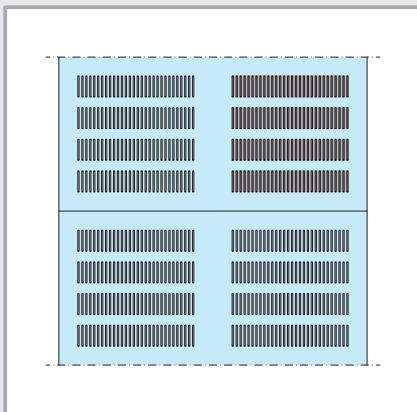


Bordes standard

4 BCO bordes cortados

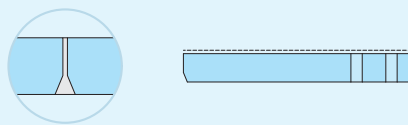


Ranurada "slotline"



Bordes standard

BB Testa - biselada



+
CC Longitudinal - cuarto de círculo

